

# Восточные славяне в древности

ФЁДОРОВА И.А. МАОУ «ЛИЦЕЙ №  
36»

# Славяне – группа родственных народов, численностью до 300 миллионов человек

<b>Западные</b>	<b>южные</b>	<b>Восточные</b>
<b>Центральная и частично Восточная Европа</b>	<b>Юго – Восток Европы</b>	<b>Восточная Европа</b>
<b>Поляки, чехи, словаки.</b>	<b>Болгары, сербы, хорваты, словенцы, македонцы, черногорцы</b>	<b>Русские, украинцы, белоруссы</b>

# Теории происхождения славян

## Миграционная

«Дунайская»  
С Соловьёв.  
В.Ключевский

«Прибалтийская»  
М.Ломоносов

Центральная Европа (верховья Дуная, Вислы, Одера, Эльбы, Прикарпатье)

Автохотная.  
Славянский этнос сформировался на Восточно – Европейской равнине и был её исключительным населением.  
Б. Рыбаков.









- Ильменские словене – озеро Ильмень, р. Ловать, Волхов. (города: Ладога, Новгород).
- Кривичи – верхнее течение Днепра, Волги, западной Двины. (Полоцк, Изборск, Смоленск).
- Дреговичи - по р. Припять. (Туров)
- Радимичи - восточное Верхнее Приднепровье. (Гомель)
- Вятичи – междеречье Оки,





- Дулебы – западная Волынь (волыняне, бужане)
- Древляне – Правобережная Украина. (Искоростень).
- Северяне – по р.Десна. (Чернигов).
- Поляне - Днепр.(Киев)
- Уличи – Нижнее Поднепровье, берег Чёрного моря.
- Тиверцы – Днестр (От Онежского, Ладожского озера до р. Прут; от Карпат до междуречья Волги и Оки)



# Славяне и их соседи в VII-VIII вв.



# Занятия славян

## Земледелие

Подсечно –  
огневая  
система

Переложна  
я система

Пашенное  
земледел  
ие

- скотоводство
- рыболовство

- охота
- бортничество

- ремёсла
- торговля



# Орудия труда, Используемые в земледелии

- Топор
- Мотыга
- Борона
- Рало
- плуг

Родовая  
община

семья

семья

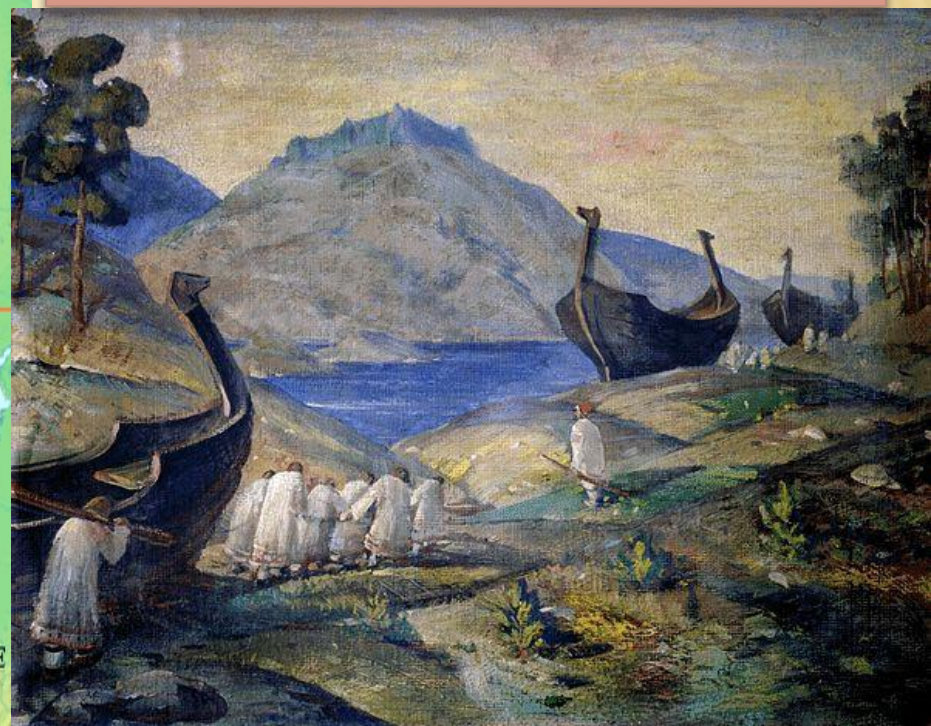
семья

Соседская община

# ПУТЬ «ИЗ ВАРЯГ В ГРЕКИ» ВОДНЫЙ (МОРСКОЙ И РЕЧНОЙ) ПУТЬ ИЗ БАЛТИЙСКОГО МОРЯ ЧЕРЕЗ ВОСТОЧНУЮ ЕВРОПУ В ВИЗАНТИЮ.

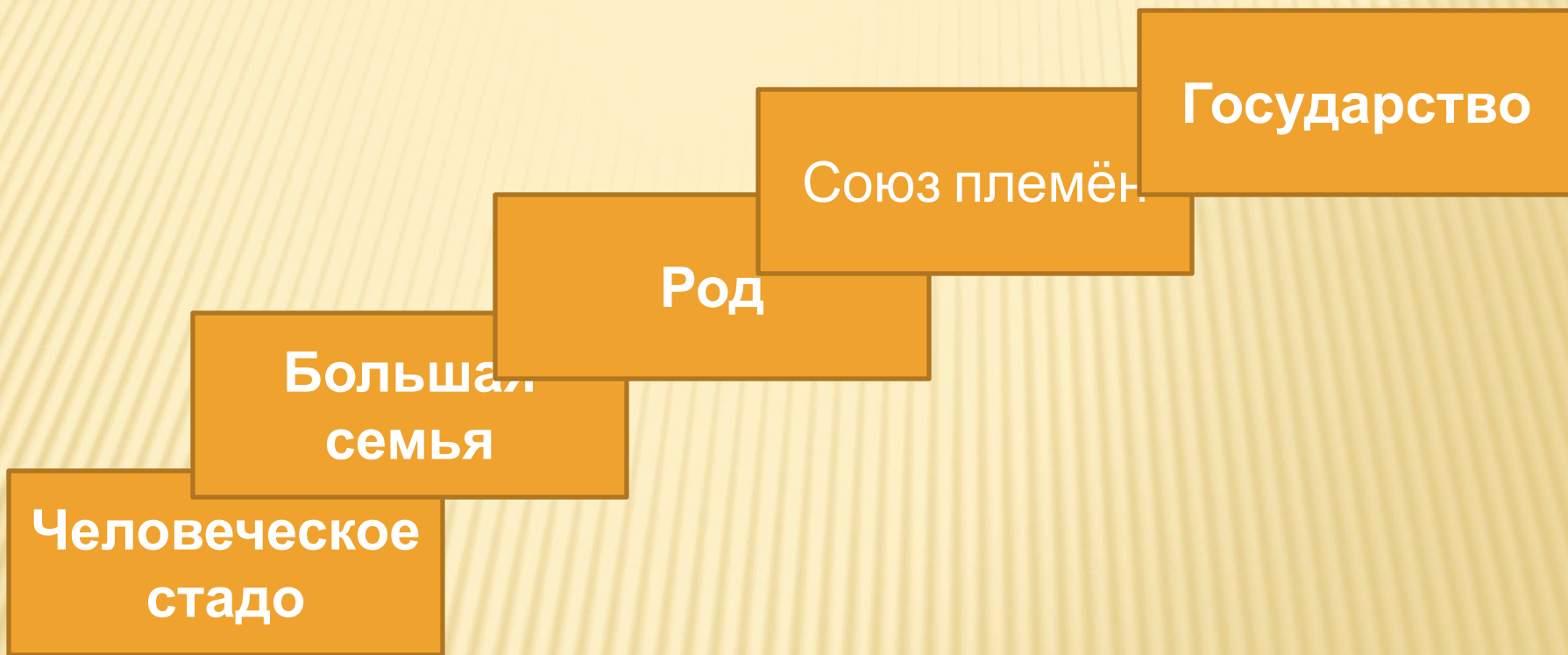


**Балтийское море –  
Нева, Ладожское озеро, Волхов,  
Ильмень озеро, Ловать, волоки  
до притоков Днепра, Днепр,  
Чёрное море.**





# ОБРАЗОВАНИЕ ГОСУДАРСТВА У ВОСТОЧНЫХ СЛАВЯН.



# СОЦИАЛЬНО – ПОЛИТИЧЕСКИЙ СТРОЙ.

- 8 – 9 вв.-
- Переход от военной демократии к феодальным отношениям.

Вече

```
graph TD; A[Вече] --> B[Князь]; B --> C[Дружина]; C --> D[Воеводы];
```

Князь

Дружин  
а

Воеводы



# ФЕОДАЛЬНЫЕ ОТНОШЕНИЯ

```
graph TD; A[ФЕОДАЛЬНЫЕ ОТНОШЕНИЯ] --> B[Феодалы-собственники земли]; A --> C[Крестьяне – общинники свободные и лично зависимые от феодала; Платили за пользование землёй ренту.]
```

**Феодалы-  
собственники  
земли**

**Крестьяне –  
общинники  
свободные и  
лично  
зависимые от  
феодала;  
Платили за  
пользование  
землёй ренту.**

# ФОРМЫ РЕНТЫ

---

## Повоз

Собирается путём объезда князем и дружиной подвластных земель.

Полюдье – дань, привозимая населением к княжескому двору.



- В лето 6370(862) изгнали варягов за море, но не дали им дани, и стали владеть сами собой. Но не было среди них правды и стал род на род, и началась у них междоусобица. Они сказали себе:
- Надо князя найти, чтобы владел нами и судил по праву.
  - И пошли они за море к варягам. Приходите княжить и владеть нами...
  - И пришёл Рюрик с домочадцами и верной дружиной. Сел он в Новгороде.

---

**Было у Рюрика два мужа, не родичи его, но бояре, Аскольд и Дир.**

**Отпросились они в Царьград с родом своим. Пошли они по Днепру, и увидели на горе городок.**

**Спросили они:**

- А город этот чей будет?**
- Ответили им жители:**
- Построили город этот братья Кий, Щек и Хорив.**



# **РУСЬ – 9-12 ВВ. РАННЕФЕОДАЛЬНАЯ МОНАРХИЯ. ДИНАСТИЯ РЮРИКОВИЧЕЙ.**

---

**862-1598.**

**1613-1917 -РОМАНОВЫ**

- **Норманская теория**
  - **Байер**
  - **Шлейцер**
- **Антинорманская теория**
  - **Ломоносов**
  - **Иловайский**
- **Центристская**
  - **Признаётся историчность Рюрика.**
  - **Вымышленность Трувора, Синеуса.**

# СПОРНЫЕ ВОПРОСЫ НОРМАНСКОЙ ТЕОРИИ

---

**Норман, скандинав**

- Западное происхождение названия
- Велика
- Создано варягами.
- Усобицы, неспособность к самоуправлению

**Происхождение Рюрика**

- Термин «Русь»
- Роль варягов в развитии славянского общества.
- Создание государства у варягов.
- Причины

**Славянин**

- Славянское происхождение от реки Рось.
- Незначительна, т. К. численность их была невелика.
- У славян уже существовала собственная система управления.
- Пресечение древнейшей



# СИСТЕМА УПРАВЛЕНИЯ.

---

**Великий князь**

**Дружина**

**Князь племенных союзов**

**Дружины**

## РЮРИК КНЯЖИЛ – В 862-879ГГ.

- ▣ Сел в Новгороде. Синеус – Белоозере, Трувор- в Изборске.
- ▣ 863 – восстание в Новгороде Вадима Храброго против Рюрика. Гибель Вадима.
- ▣ 879 – умер Рюрик, вручил правление и попечение сына Игоря Олегу.

# ПЕРВЫЕ РУССКИЕ КНЯЗЬЯ.

 Рюрик – (862 – 879)

 Олег (879 – 912)

 Игорь (912-945)

 Ольга (945-957)

Святослав (957 – 972)

Ярополк (972-980)



# ХАРАКТЕРИСТИКА ПРАВИТЕЛЯ:

**1) Годы жизни.**

**2) Годы правления.**

**3) Особенности характера.**

**4) Внутренняя политика.**

**5) Внешняя политика.**

**6) Социальная политика.**

# ТЕСТ

---

- ▣ **1) Какой ветви славянских племён не было:  
1)Южной 2) северной 3)западной 4)восточной.**
  
- 2)К славянам относятся: 1)чудь, 2)зыряне, 3)волыняне,  
4)адыги.**
  
- 3)Восточные славяне не являются предками:  
1)русских,2)украинцев, 3)словаков, 4)белорусов**
  
- 4)Одним из восточнославянских племён были: 1)меря,  
2)древляне, 3)весь,4)аланы.**



- **5)Рюрик был призван на княжение в Новгороде в: 1)860, 2)862, 3)879, 4)882.**

---

- **6)Путь из «варяг в греки» проходил: 1)от Азовского до Средиземного, 2)от Балтийского до Каспийского, 3)от Балтийского до Чёрного,4)от Средиземного моря до атлантического океана.**
- **7)Согласно норманской теории, государственность на Русь была принесена: 1)поляками, 2)варягами,3)византийцами, 4)хазарами.**

- [http://www.home-edu.ru/user/f/00001231/examen/9-12\\_vek/karty/slav\\_i\\_sosedi.jpg](http://www.home-edu.ru/user/f/00001231/examen/9-12_vek/karty/slav_i_sosedi.jpg)
- [http://www.home-edu.ru/user/f/00001231/examen/9-12\\_vek/karty/rassel\\_slavian.jpg](http://www.home-edu.ru/user/f/00001231/examen/9-12_vek/karty/rassel_slavian.jpg)
- <http://upload.wikimedia.org/wikipedia/commons/thumb/0/0e/Slav-7-8-obrez.png/544px-Slav-7-8-obrez.png>
- [http://upload.wikimedia.org/wikipedia/commons/d/dd/Varangian\\_routes.png](http://upload.wikimedia.org/wikipedia/commons/d/dd/Varangian_routes.png)
- [http://upload.wikimedia.org/wikipedia/commons/c/c9/Volok\\_by\\_Roerich.jpg](http://upload.wikimedia.org/wikipedia/commons/c/c9/Volok_by_Roerich.jpg)