

Восточные славяне в древности

ФЁДОРОВА И.А. МАОУ «ЛИЦЕЙ №
36»

Славяне – группа родственных народов, численностью до 300 миллионов человек

Западные	южные	Восточные
Центральная и частично Восточная Европа	Юго – Восток Европы	Восточная Европа
Поляки, чехи, словаки.	Болгары, сербы, хорваты, словенцы, македонцы, черногорцы	Русские, украинцы, белоруссы

Теории происхождения славян

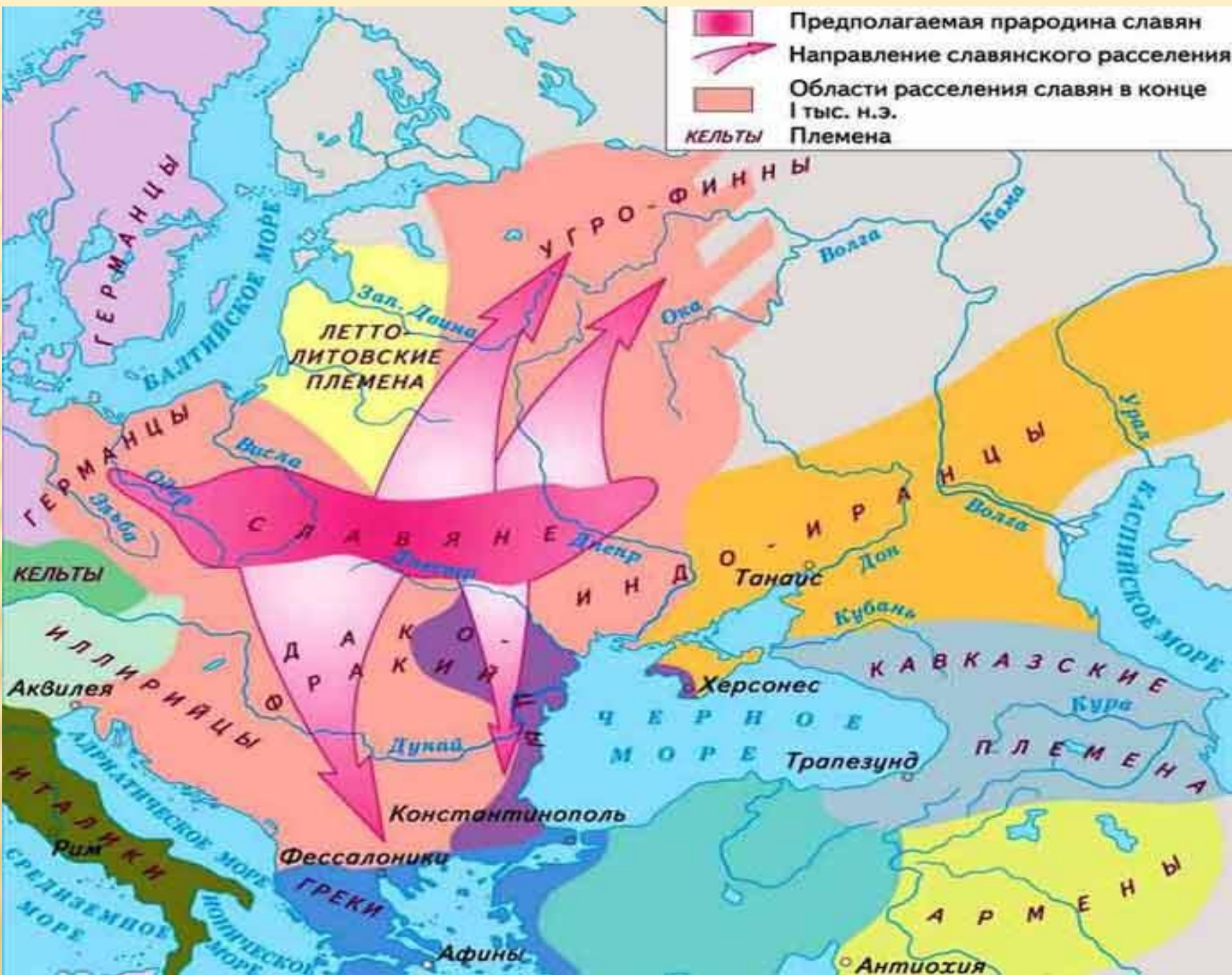
Миграционная

«Дунайская»
С Соловьёв.
В.Ключевский

«Прибалтийская»
М.Ломоносов

Центральная Европа (верховья Дуная, Вислы, Одера, Эльбы, Прикарпатье)

Автохотная.
Славянский этнос сформировался на Восточно – Европейской равнине и был её исключительным населением.
Б. Рыбаков.





- Ильменские словене** – озеро Ильмень, р. Ловать, Волхов. (города: Ладога, Новгород).
- Кривичи** – верхнее течение Днепра, Волги, западной Двины. (Полоцк, Изборск, Смоленск).
- Дреговичи** - по р. Припять. (Туров)
- Радимичи** - восточное Верхнее Приднепровье. (Гомель)
- Вятичи** – междеречье Оки,



- Дулебы – западная Волынь (волыняне, бужане)
- Древляне – Правобережная Украина. (Искоростень).
- Северяне – по р.Десна. (Чернигов).
- Поляне - Днепр.(Киев)
- Уличи – Нижнее Поднепровье, берег Чёрного моря.
- Тиверцы – Днестр (От Онежского, Ладожского озера до р. Прут; от Карпат до междуречья Волги и Оки)

Славяне и их соседи в VII-VIII вв.



Занятия славян

Земледелие

Подсечно –
огневая
система

Переложна
я система

Пашенное
земледел
ие



Blank text box

Blank text box

Blank text box

• ре
сл
а
: то
: око
вл
кт
ни
се
вст
ры
о
ло
вс
тв
о

Орудия труда, Используемые в земледелии

- Топор
- Мотыга
- Борона
- Рало
- плуг

Родовая
община

семья

семья

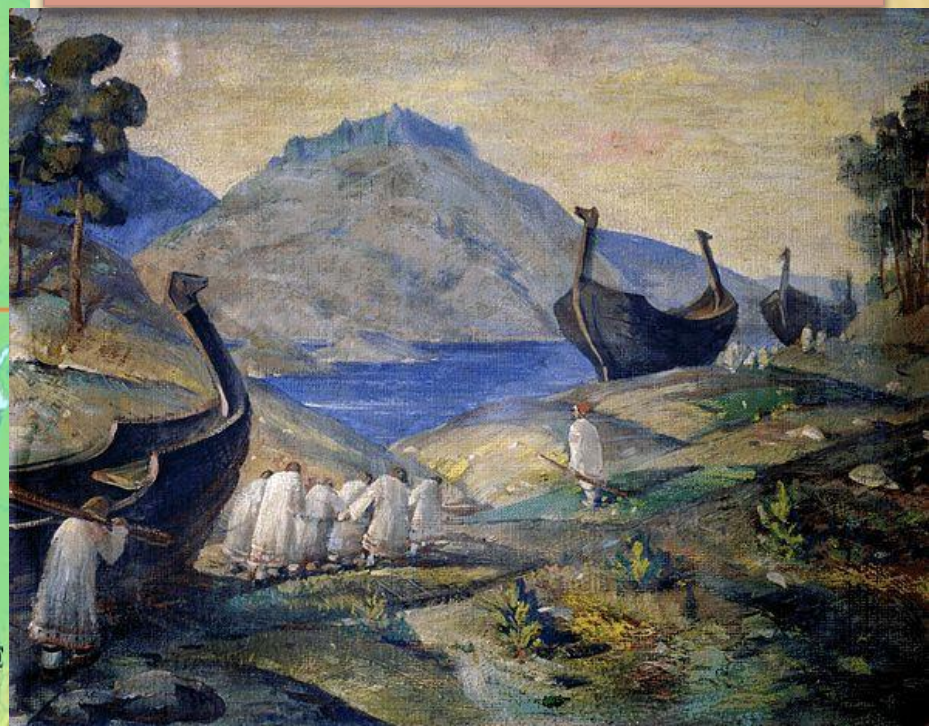
семья

Соседская община

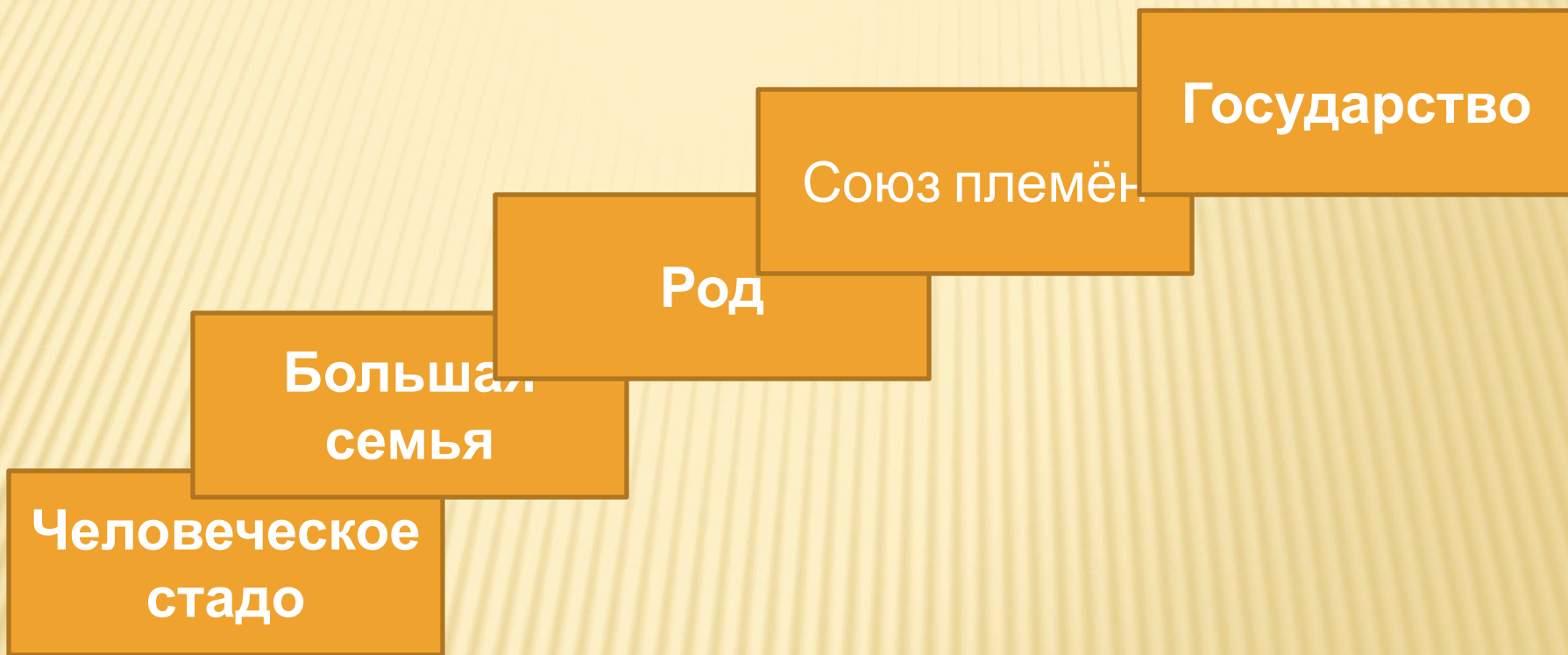
ПУТЬ «ИЗ ВАРЯГ В ГРЕКИ» ВОДНЫЙ (МОРСКОЙ И РЕЧНОЙ) ПУТЬ ИЗ БАЛТИЙСКОГО МОРЯ ЧЕРЕЗ ВОСТОЧНУЮ ЕВРОПУ В ВИЗАНТИЮ.



**Балтийское море –
Нева, Ладожское озеро, Волхов,
Ильмень озеро, Ловать, волоки
до притоков Днепра, Днепр,
Чёрное море.**



ОБРАЗОВАНИЕ ГОСУДАРСТВА У ВОСТОЧНЫХ СЛАВЯН.



СОЦИАЛЬНО – ПОЛИТИЧЕСКИЙ СТРОЙ.

- 8 – 9 вв.-
- Переход от военной демократии к феодальным отношениям.

Вече

```
graph TD; A[Вече] --> B[Князь]; B --> C[Дружина]; C --> D[Воеводы];
```

Князь

Дружин
а

Воеводы

ФЕОДАЛЬНЫЕ ОТНОШЕНИЯ

```
graph TD; A[ФЕОДАЛЬНЫЕ ОТНОШЕНИЯ] --> B[Феодалы-собственники земли]; A --> C[Крестьяне – общинники свободные и лично зависимые от феодала; Платили за пользование землёй ренту.]
```

**Феодалы-
собственники
земли**

**Крестьяне –
общинники
свободные и
лично
зависимые от
феодала;
Платили за
пользование
землёй ренту.**

ФОРМЫ РЕНТЫ

Повоз

Собирается путём объезда князем и дружиной подвластных земель.

Полюдье – дань, привозимая населением к княжескому двору.

- В лето 6370(862) изгнали варягов за море, но не дали им дани, и стали владеть сами собой. Но не было среди них правды и стал род на род, и началась у них междоусобица. Они сказали себе:
- Надо князя найти, чтобы владел нами и судил по праву.
 - И пошли они за море к варягам. Приходите княжить и владеть нами...
 - И пришёл Рюрик с домочадцами и верной дружиной. Сел он в Новгороде.

Было у Рюрика два мужа, не родичи его, но бояре, Аскольд и Дир.

Отпросились они в Царьград с родом своим. Пошли они по Днепру, и увидели на горе городок.

Спросили они:

- А город этот чей будет?**
- Ответили им жители:**
- Построили город этот братья Кий, Щек и Хорив.**

РУСЬ – 9-12 ВВ. РАННЕФЕОДАЛЬНАЯ МОНАРХИЯ. ДИНАСТИЯ РЮРИКОВИЧЕЙ.

862-1598.

1613-1917 -РОМАНОВЫ

**Норманская
теория**

- Байер
- Шлейцер

**Антинорманска
я теория**

- Ломоносов
- Иловайский

Центристская

- Признаётся историчность Рюрика.
- Вымышленность Трувора, Синеуса.

СПОРНЫЕ ВОПРОСЫ НОРМАНСКОЙ ТЕОРИИ

ходжение Рюрика
и «Русь»
варягов в развитии
янского общества.
ание государства у варягов.
ицы, неспособность
управлению.

ходжение Рюрика
и «Русь»
варягов в развитии
янского общества.
ание государства у варягов.
ицы, неспособность
управлению.

ходжение Рюрика
и «Русь»
варягов в развитии
янского общества.
ание государства у варягов.
ицы, неспособность
управлению.

СИСТЕМА УПРАВЛЕНИЯ.

Великий князь

Дружина

Князь племенных союзов

Дружины

РЮРИК КНЯЖИЛ – В 862-879ГГ.

- ▣ Сел в Новгороде. Синеус – Белоозере, Трувор- в Изборске.
- ▣ 863 – восстание в Новгороде Вадима Храброго против Рюрика. Гибель Вадима.
- ▣ 879 – умер Рюрик, вручил правление и попечение сына Игоря Олегу.

ПЕРВЫЕ РУССКИЕ КНЯЗЬЯ.

 Рюрик – (862 – 879)

 Олег (879 – 912)

 Игорь (912-945)

 Ольга (945-957)

Святослав (957 – 972)

Ярополк (972-980)

ХАРАКТЕРИСТИКА ПРАВИТЕЛЯ:

1) Годы жизни.

2) Годы правления.

3) Особенности характера.

4) Внутренняя политика.

5) Внешняя политика.

6) Социальная политика.

ТЕСТ

- ▣ **1) Какой ветви славянских племён не было:
1)Южной 2) северной 3)западной 4)восточной.**

- 2)К славянам относятся: 1)чудь, 2)зыряне, 3)волыняне,
4)адыги.**

- 3)Восточные славяне не являются предками:
1)русских,2)украинцев, 3)словаков, 4)белорусов**

- 4)Одним из восточнославянских племён были: 1)меря,
2)древляне, 3)весь,4)аланы.**

- **5)Рюрик был призван на княжение в Новгороде в: 1)860, 2)862, 3)879, 4)882.**

- **6)Путь из «варяг в греки» проходил: 1)от Азовского до Средиземного, 2)от Балтийского до Каспийского, 3)от Балтийского до Чёрного,4)от Средиземного моря до атлантического океана.**
- **7)Согласно норманской теории, государственность на Русь была принесена: 1)поляками, 2)варягами,3)византийцами, 4)хазарами.**

-
- http://www.home-edu.ru/user/f/00001231/examen/9-12_vek/karty/slav_i_sosedi.jpg
 - http://www.home-edu.ru/user/f/00001231/examen/9-12_vek/karty/rassel_slavian.jpg
 - <http://upload.wikimedia.org/wikipedia/commons/thumb/0/0e/Slav-7-8-obrez.png/544px-Slav-7-8-obrez.png>
 - http://upload.wikimedia.org/wikipedia/commons/d/dd/Varangian_routes.png
 - http://upload.wikimedia.org/wikipedia/commons/c/c9/Volok_by_Roerich.jpg