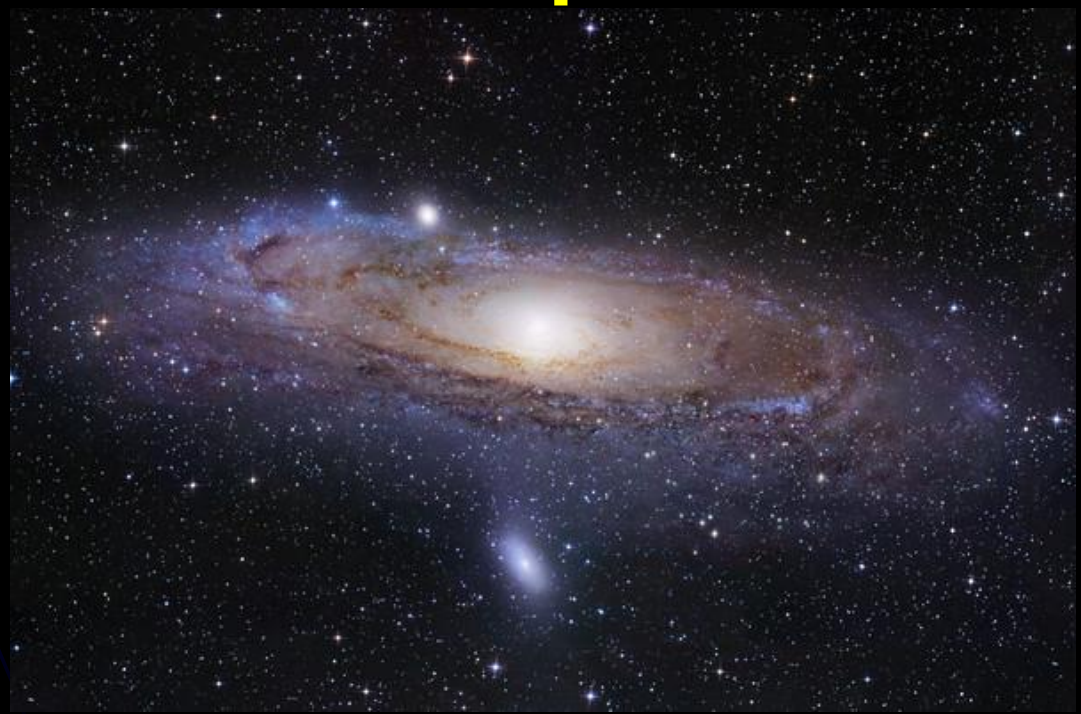


# Как древние люди представляли себе Вселенную?

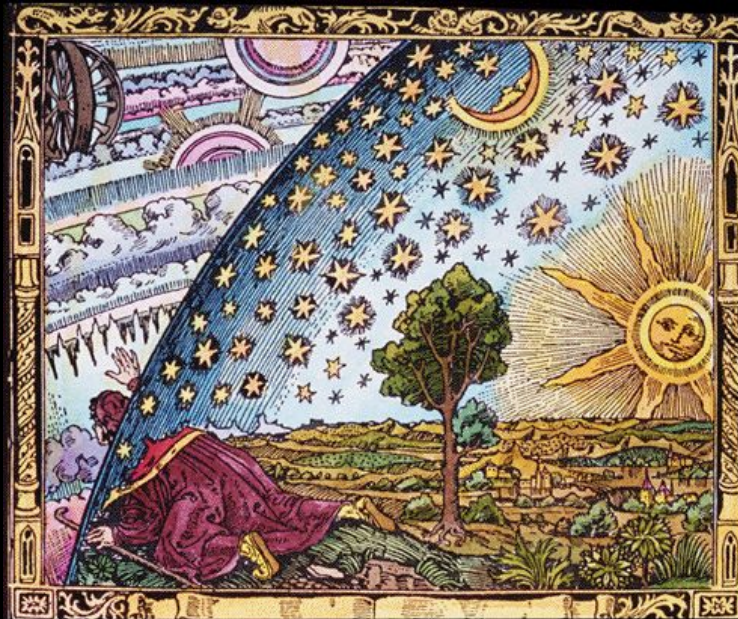
# Вселенная

- *это космическое пространство и все, что его заполняет: космические (небесные тела), газ, пыль.*

**Вселенная = весь мир = Космос**



Современные представления о  
строении Вселенной  
складывались **постепенно**.  
В **древности** они были совсем  
не такими, как сейчас.



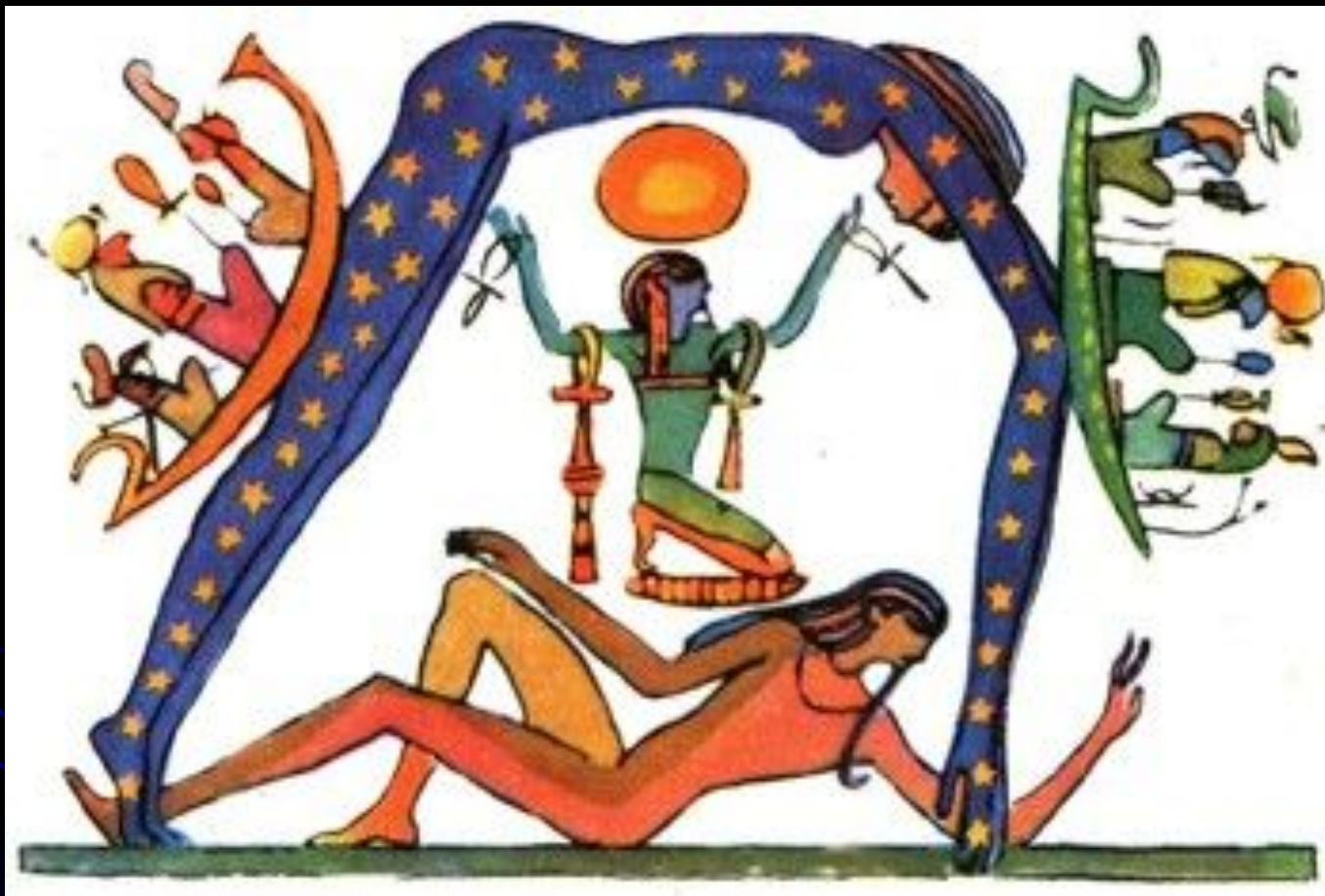
# Древняя Индия

Считали, что Земля плоская и опирается на спины слонов, покоящихся на черепахе, которая стоит на змее





# Древний Египет



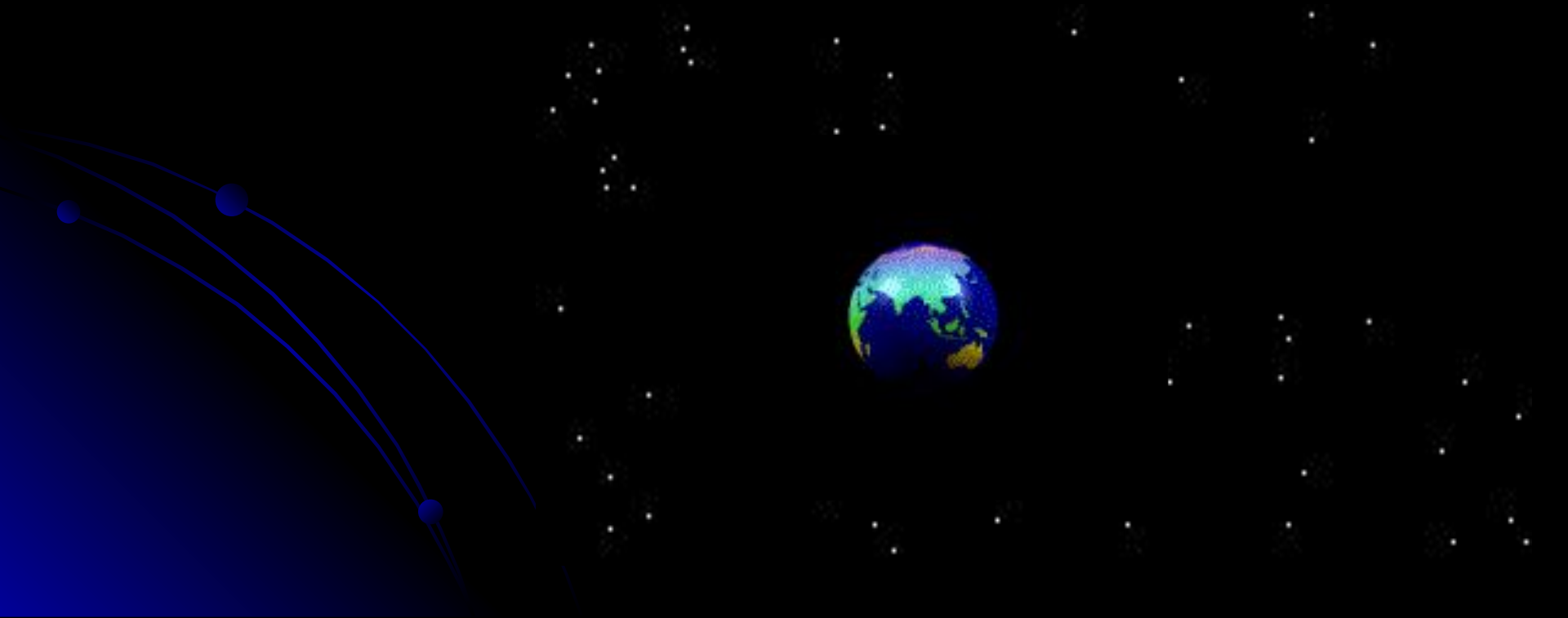
Внизу — Земля, над ней — богиня неба, слева и справа — корабль бога Солнца, показывающий путь Солнца по небу (от восхода до заката)

# Древний Вавилон

*Иной виделась Вселенная народам, живущим на берегах рек **Тигр и Евфрат**. Земля, по их мнению, это гора, которую со всех сторон окружает море. Над ними в виде опрокинутой чаши расположено звёздное небо.*

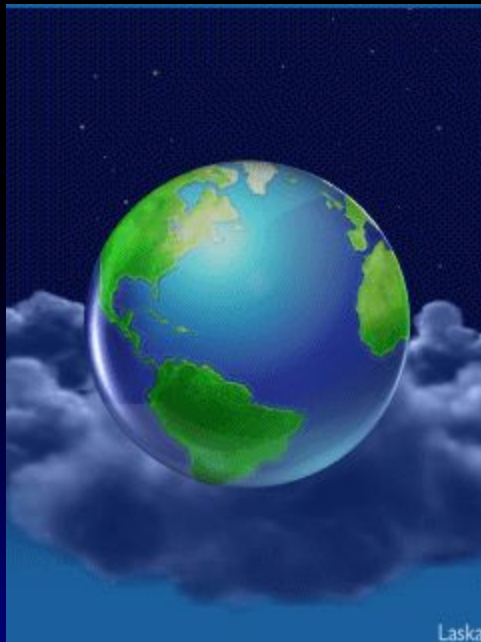


В древности долгое время  
центром Вселенной  
считалась Земля (З).



# Пифагор

( 580 – 500 до н.э.)



Первым предположил,  
что Земля не плоская,  
а имеет форму **шара**.

**(«сфера» = шар)**



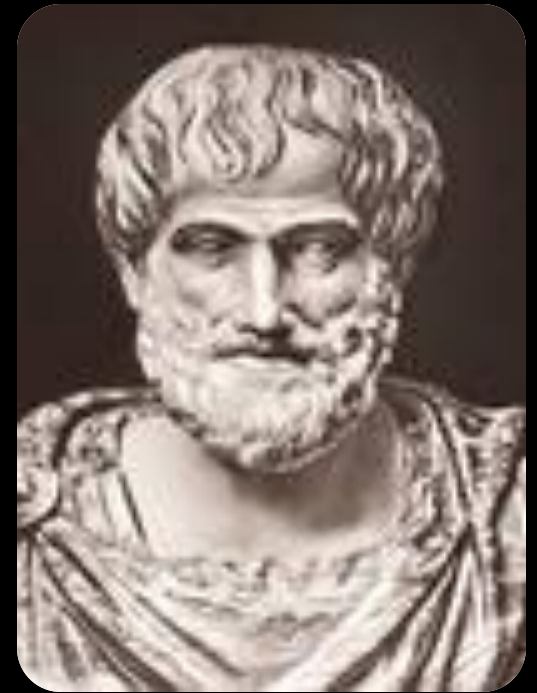
*Правильность этого предположения  
доказал и другой великий грек*

# Аристотель

(384 – 322 гг. до н.э.

родился

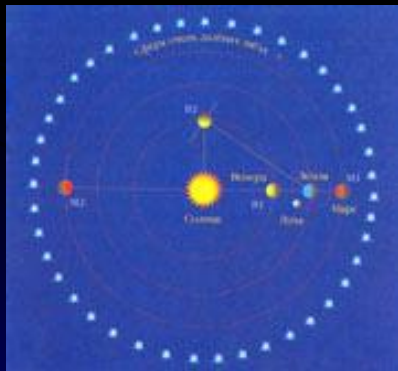
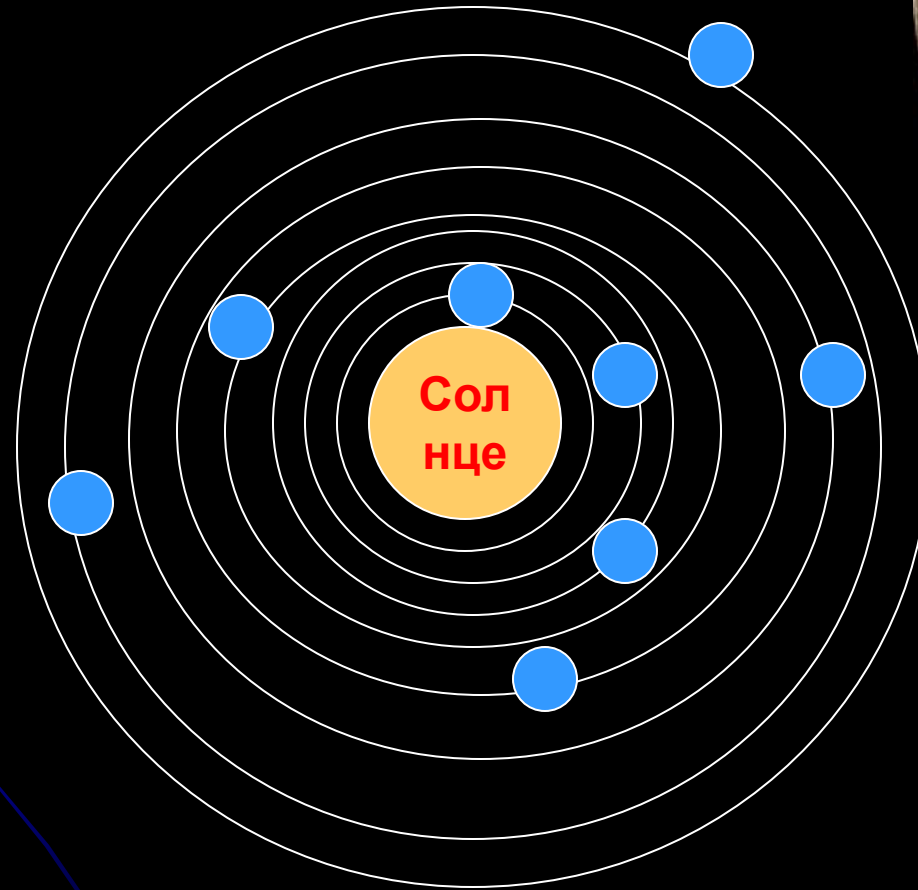
в Др. Греции)



# Модель Вселенной по Аристотелю



# Аристарх Самосский (320-250 г.до н.э.)



- утверждал, что Земля движется вокруг Солнца



# Клавдий Птолемей

( $\approx$  90 - 160гг. н.э.)

родился в Египте

- система Клавдия Птолемея хорошо объясняла видимое движение небесных тел
- эта система господствовала в науке 13 веков
- книга «Великое математическое построение астрономии»



# Модель Вселенной Клавдия Птолемея

