

Подготовка к ЕГЭ

Часть «В» схемы - задания

МКОУ «Славянская средняя общеобразовательная школа»
учитель истории и обществознания Медведева Т.С.

Формы государства по Аристотелю.

НЕПРАВИЛЬНЫЕ:
демократия
олигархия
тирания

ПРАВИЛЬНЫЕ:
полития

аристократия



Ответ:
МОНАРХИЯ

Организация государства

Система
социализма

Смешанное
общество



конвергенция

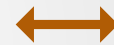
Система
капитализма

Общество

ДИКОСТЬ



варварство





Ответ: ЦИВИЛИЗАЦИЯ

Западная цивилизация

техногенная



Ответ:
ИНДУСТРИАЛЬНАЯ -
НАУЧНО – ТЕХНИЧЕСКАЯ -

Типы экономических систем

рыночная

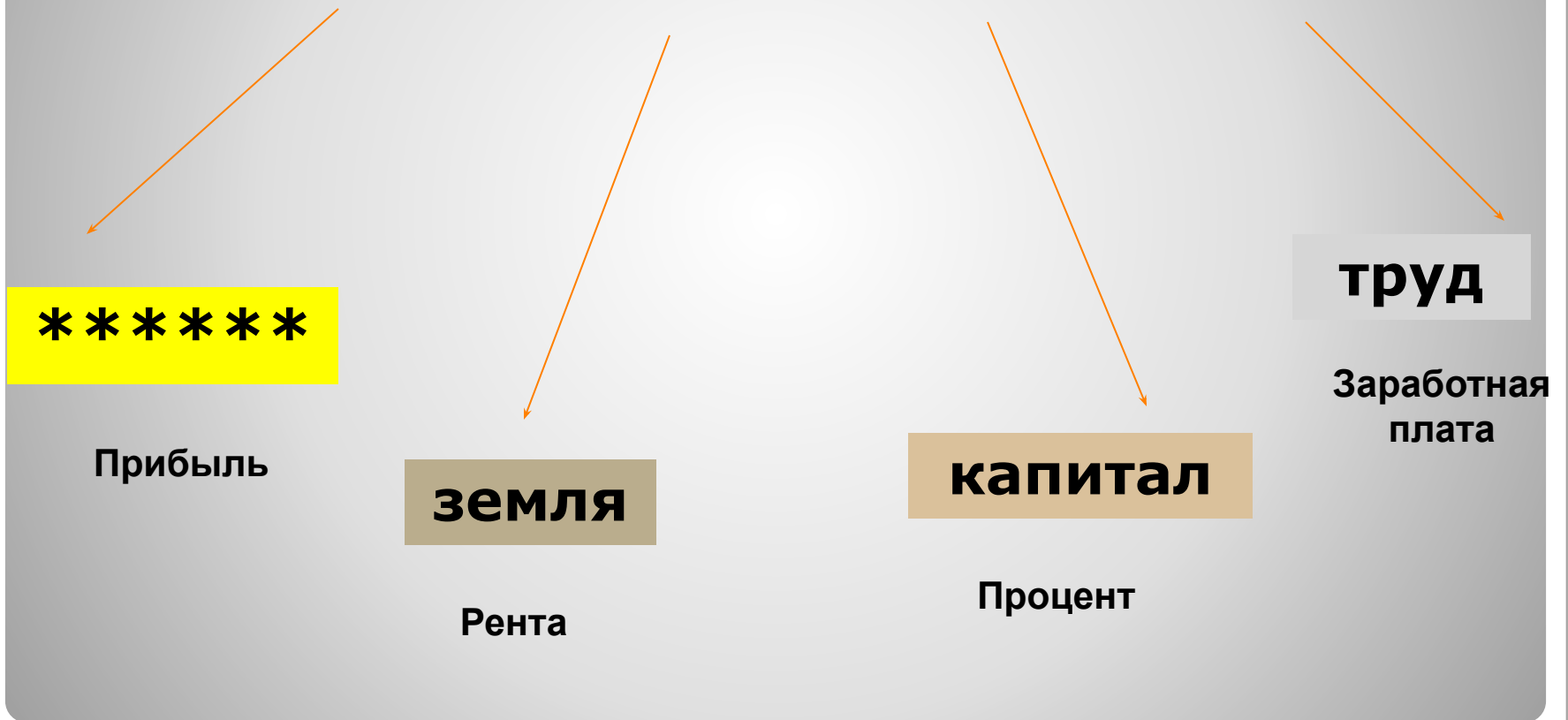
командная

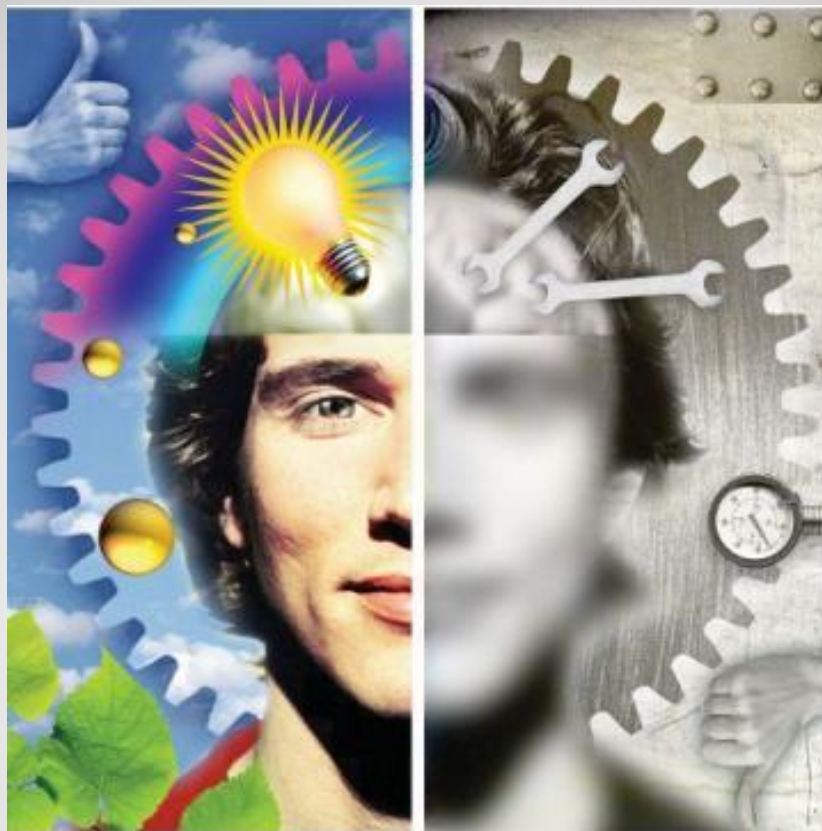




Ответ: ТРАДИЦИОННАЯ

Факторы производства и факторные доходы





Ответ: ПРЕДПРИНИМАТЕЛЬСТВО

Основные виды налогов

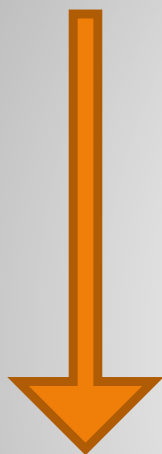
прямые



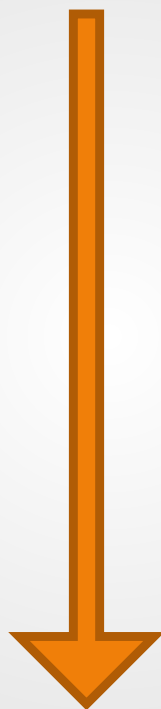


Ответ:
КОСВЕННЫЕ

Правоотношение собственника



владение





пользование



Ответ:
РАСПОРЯЖЕНИЕ

Виды юридической ответственности

Административная

Гражданская

Дисциплинарная



Ответ:
УГОЛОВНАЯ

Научное познание



предположения,
догадки,
выдвигаемые в
ходе научного
исследования

Теории
система
взаимосвязанн
ых утверждений,
законов

Законы
выводы о
существенных,
объективных,
повторяющихся
связях между
предметами и
явлениями



Ответ: ГИПОТЕЗЫ

Юридические факты

события

действия

правомерные

неправомерные

юридические акты

проступок



Ответ: ПРЕСТУПЛЕНИЯ

Виды бирж



Товарная



Валютная



Фондовая





Ответ: БИРЖА ТРУДА

Фазы экономического цикла



Кризис



Депрессия



Оживление





Ответ: ПОДЪЕМ.

Виды этноса



род



племя





народность



Ответ: НАРОДНОСТЬ

Стадии законотворческого процесса

Законодательная инициатива.

Подготовка законопроекта и обсуждение его в Государственной Думе.

Принятие закона в Государственной Думе.

Принятие закона в Совете Федерации.

Подписание закона Президентом. Обнародование закона.

Главные вопросы экономики



ЧТО
ПРОИЗВОДИТЬ?



***** ?



ДЛЯ КОГО
ПРОИЗВОДИТЬ?



Ответ: Как производить?