

ПОДНЕБЕСНАЯ ИМПЕРИЯ

Подготовила: учитель МБОУ СОШ р.п. Ровное
Аюпова Ряйся Ханяфиевна

1. ИМПЕРИЯ ТАН (VII-IX ВЕКА)

Столица- Чанъань

Китай подчинил

- Вьетнам
- Корею
- Монголию
- Тибет
- Афганистан
- Большую часть
- Средней Азии

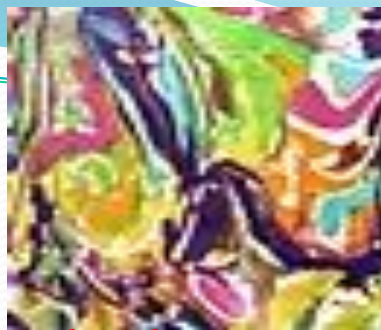




Танская архитектура в Сиане

ТОРГОВЛЯ:

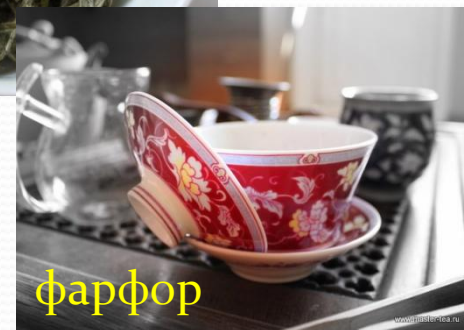
- Морская
- Сухопутная
- Вывозили:



фарфор



чай

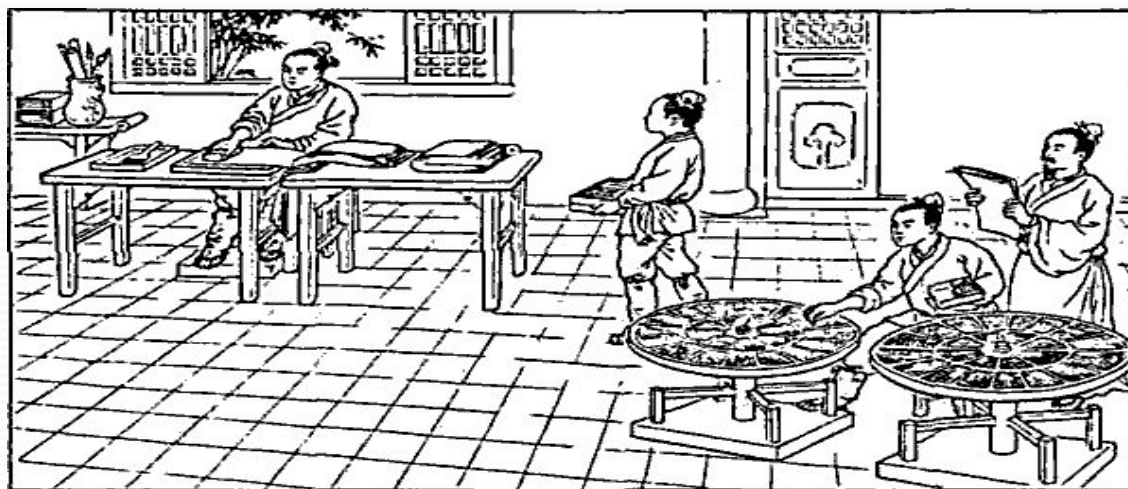


фарфор

из Индии → буддизм

Буддийские монахи изобрели:

книгопечатание



Управление в Китае:

Император



если дела шли плохо, то его
Его могли свергнуть
(восстания)



Чиновники



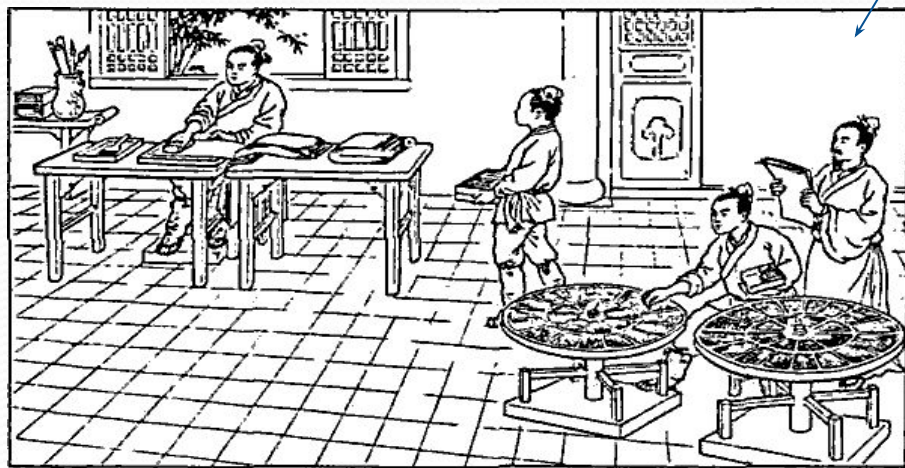
Кандидат сдавал экзамен
(знания!!! +
философский трактат)

2. ИМПЕРИЯ СУН (X-XIII ВЕКА) И ЧЖУРЧЖЭНИ

Свержение Тан → смута, междуусобицы
династия Сун

Чжурчжэни (кочевники с севера)
- захватили Север Китая (Золотое
царство)

Изобретения при Сунах:

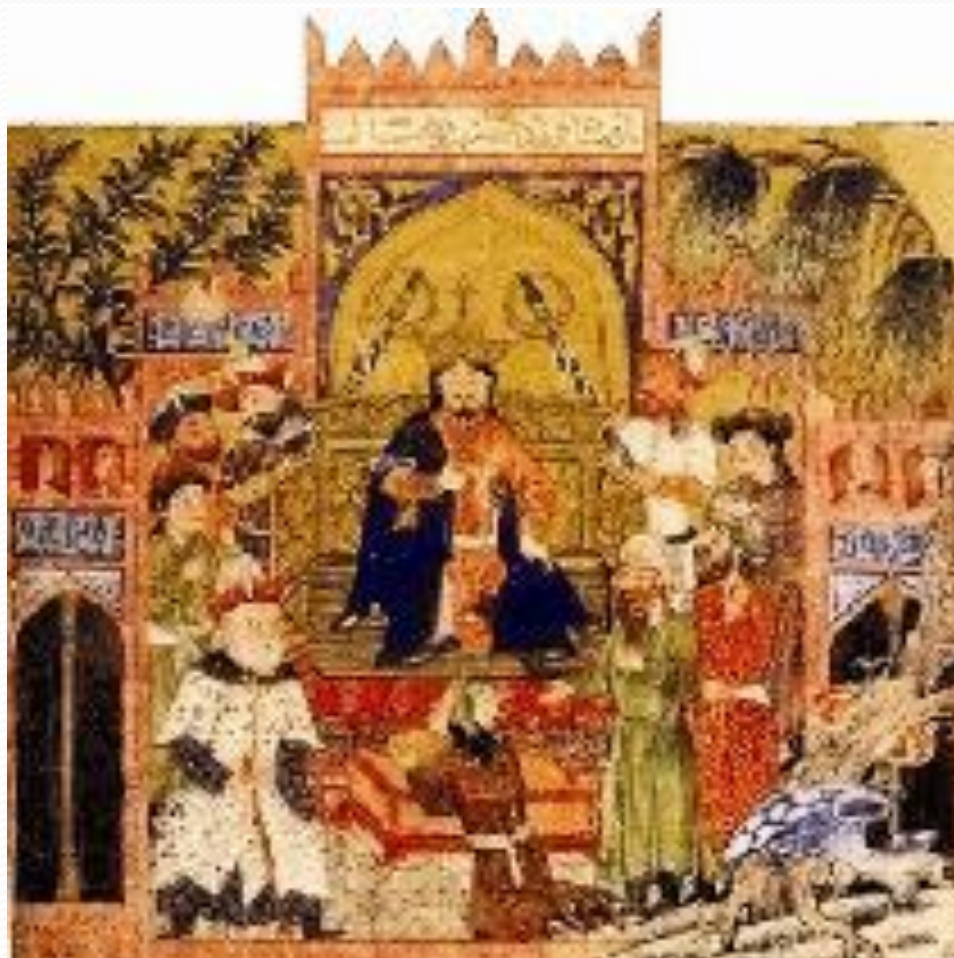


Модель
китайского компас
ковшово-чашечного типа
в Кайфэне,

1279-1368- КИТАЙ ПОД ВЛАСТЬЮ МОНГОЛОВ

Власть : у монголов или привлекали иностранцев

Столица ханов - г.Пекин



● ИМПЕРИЯ МИН (XVI-XVII века)

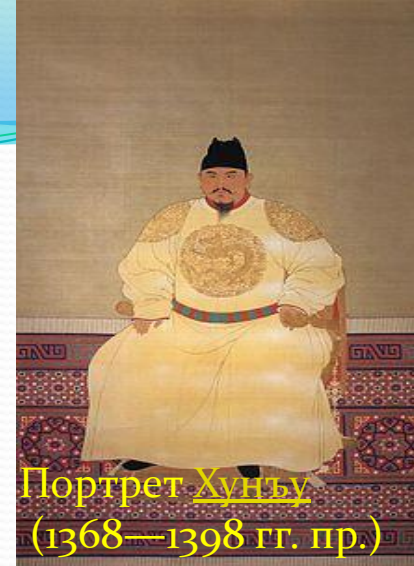
● Восстановление могущества и богатства

● Преследование чужих религий

(!!!утвердившихся при монголах)

● Сокращение внешней торговли

(даже уничтожение
торговых кораблей)



Портрет Хунъю
(1368—1398 гг. пр.)

