

Россия после Смуты.

Автор разработки Фархутдинов Ф.К.,
учитель истории первой квалификационной
категории МОУ Русско-Шуганская СОШ
Муслюмовского муниципального района
Республики Татарстан

Основные события Смуты

1598-1605 - *Годунов Б.Ф.* (регент *Фёдора Ивановича*, царь):

- учредил патриаршество (Иов)
- ввёл 5 "урочных лет"
- организовал общественные работы
- успешно вёл международные дела
- колонизация Сибири и Юга России

1605-1606 - *Отрепьев Ю.Б.* (Лжедмитрий I)

1606-1610 – *Шуйский В.И.*

- Лжедмитрий II ("Тушинский вор")
- восстание *Болотникова И.И.* (Путивль → Коломна → Тула)

1610-1612 - "*семибоярщина*" (*Владислав Сигизмундович*)

- 1 ополчение (Рязань) - *Прокопий Ляпунов* + *Пожарский Д.*
- 2 ополчение (Нижний Новгород) - *Минин К.* + *Пожарский Д.*

1613 - Земский собор выбрал *Романов М.Ф.* (Филарет):

- *Столбовской мир* со Швецией
- *Деулинское перемирие* с Польшей

Последствия Смуты

- Россия сумела отстоять свою независимость.
- Царская власть стала неограниченной.
- Общество желало спокойствия и порядка более свободы личности.
- Страна оказалась в тяжелом экономическом состоянии.
- Большие территориальные потери.

Воцарение Михаила Романова(1613-1645 гг.)

**Земский
собор**
январь —
февраль
1613 г.

претенденты
на престол

- В.В. Голицын
- Д.Т. Трубецкой
- Д.М. Воротынский
- Д.М. Пожарский
- В.И. Шуйский
- Владислав
Польский
- Карл Филипп
шведский
- «Ворёнок Ивашка»
(сын Лжедмитрия II
и Марины
Мнишек)
- М.Ф. Романов

избрание
царя

**Михаил
Федорович
Романов**
21 февраля
1613 г.



Завершение Смуты и освобождение страны от интервентов

1614 г.

Схвачены и казнены
атаман
И.М. Заруцкий и
«ворёнок Ивашка»

1617 г.

Столбовский мир со
Швецией.
России возвращен
Новгород.
Швеция сохранила
за собой балтийское
побережье

1618 г.

Военный поход
королевича
Владислава на
Москву,
отраженный
русскими войсками.
Деулинское
перемирие с
Польшей на 14 ¹/₂
лет. За Польшей
остались Смоленск и
Чернигов

Основные направления политики

Курс на примирение в стране, разоренной в Смутное время

Преодоление хозяйственного разорения, восстановление государственности, упорядочение системы управления — введение воеводского правления на местах

Смоленская война 1632—1634 гг.

Опора в управлении страной на Боярскую думу и Земские соборы

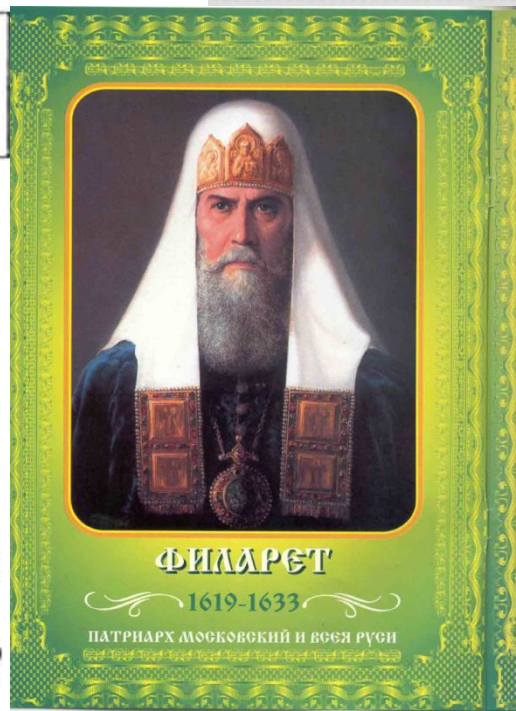
Соправление

сына — и — отца

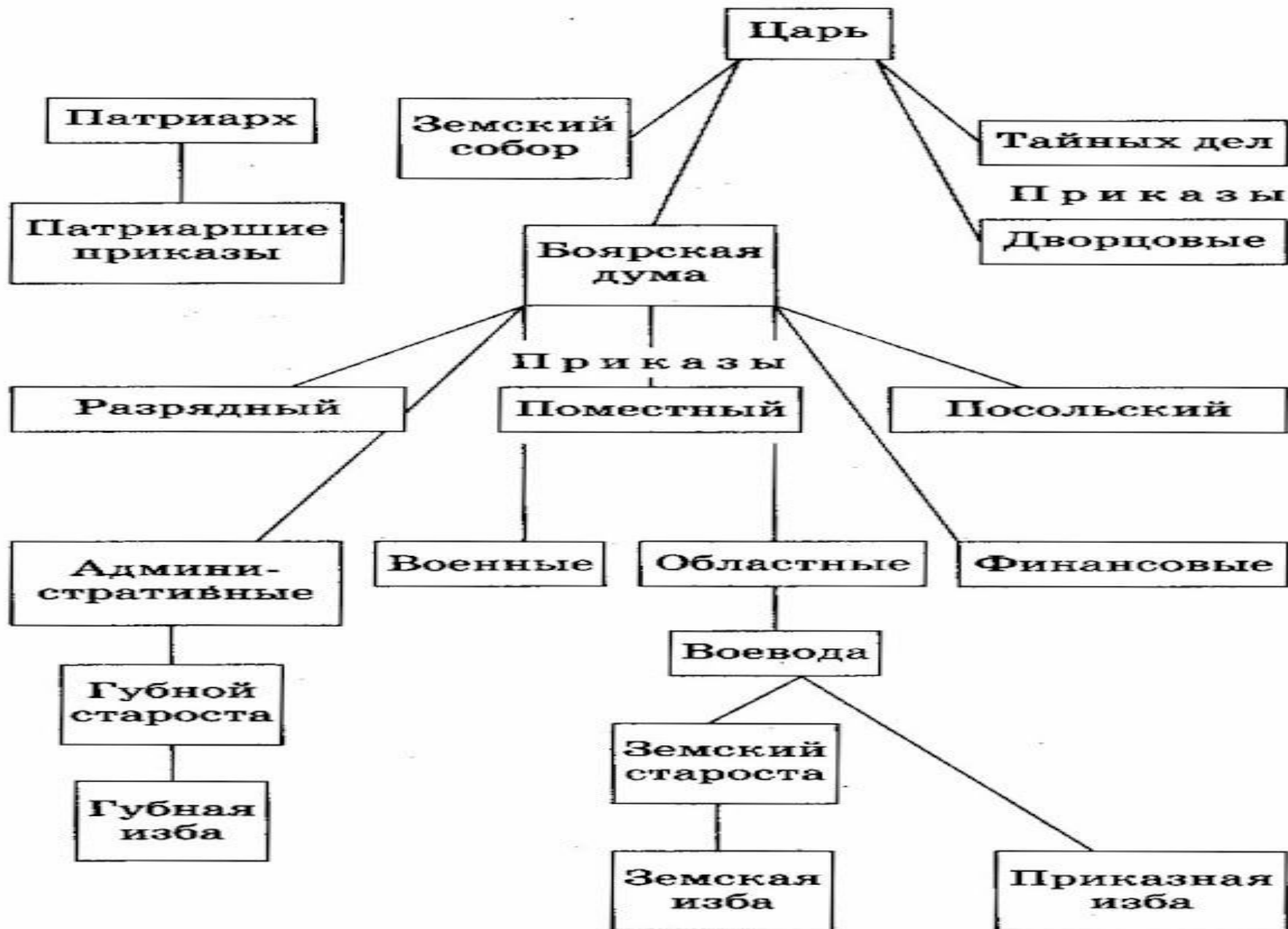
1619—1633 гг.

Царя Михаила Федоровича Романова

Патриарха Филарета (в миру Федора Никитича Романова)



Государственный аппарат России в XVII в.



Сословное представительство на Земских соборах XVII в.



БОЯРСКАЯ ДУМА. XVII в.

ФУНКЦИИ
ДУМЫ

Вопросы войны и мира

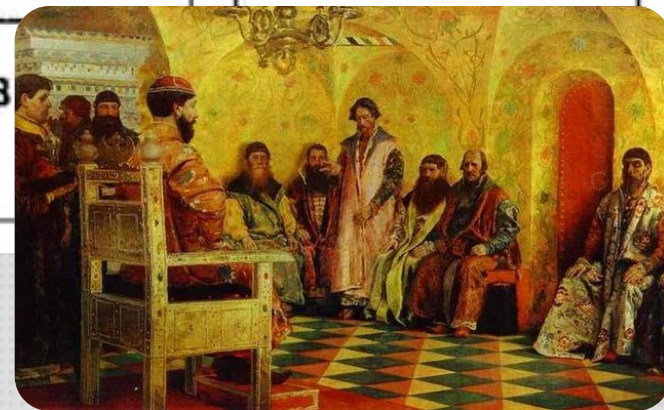
Принятие новых законов

Введение новых налогов

Спорные вопросы из приказов
и жалобы отдельных лиц

Решения:
характер закона,
его разъяснения
или
распоряжения
по конкретному
вопросу

Какие вопросы решала Боярская Дума?



ДОЛЖНОСТНОЙ СОСТАВ БОЯРСКОЙ ДУМЫ. XVII в.

БОЯРСКАЯ ДУМА
(высший совет из первенствующих членов)

К концу 70-х гг.
насчитывалось
около 100 чел.

Думские чины

Бояре

Окольничие

Дворяне

Дьяки

Представители
наиболее знатных
боярских родов
(до 4/5 Думы)

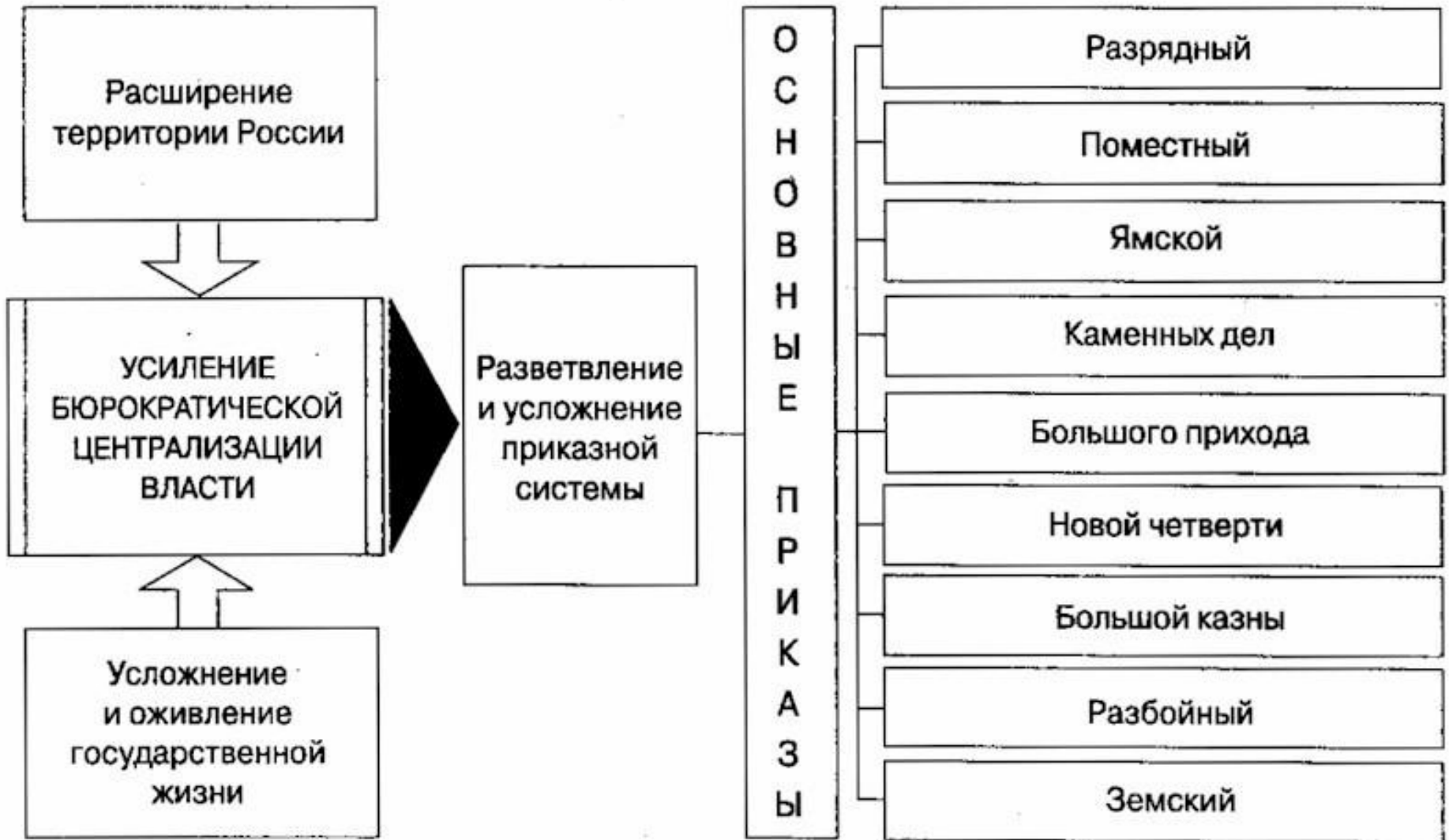
В основном
князя
и потомки
московских бояр

Дворянско-
демократический
элемент Думы.
Князей не было

Выходцы
из дьяков,
подьячих

Опора царской власти в делах
повседневного управления

ПРИКАЗНАЯ СИСТЕМА В РОССИИ. XVII в.



Какие виды приказов были?

Основные категории населения

I

“Служилые люди”



“Служилые люди” находились на государственной службе, за которую получали земельные, денежные и хлебные “оклады”.

II

“Тяглые люди” – категория населения страны, обязанная выполнять натуральные повинности и платить налоги государству.



1649 – Окончательное закрепощение крестьян (по Соборному Уложению)

III

Холопы – категория людей, которые несли обязанности только перед своим господином

Холопство

Полное

“Право на полного холопа наследственно, неволя полного холопа потомственна.”

✦ В XVII в. было ликвидировано.

Кабальное

Личная зависимость от господина за долги, которая отрабатывается в его хозяйстве.

✦ В XVII в. прослеживается тенденция сближения кабального холопства с крестьянством.

Особый разряд населения в России представляло духовенство.
К концу XVII в. на Дону сложилось казачество.

ЭКОНОМИЧЕСКОЕ РАЗВИТИЕ РОССИИ В XVII в. НОВЫЕ ЯВЛЕНИЯ В ХОЗЯЙСТВЕННОЙ ЖИЗНИ

Преобразование ремесла в мелкотоварное
производство

Развитие специализации отдельных территорий и
рост торгового оборота

Возникновение

Центров
художественного
производства
(Хохлома)

Общероссийских
ярмарок
(Макарьевская,
Ирбитская)

Появление мануфактур

Казенные
Оружейная палата,
Хамовный двор

Частновладельческие
Металлургические
производства (Тула,
Кашира, Урал)

Начало складывания всероссийского рынка

Россия в XVII веке

Социально-экономическое развитие

Отрасли экономики



Особенности русской мануфактуры

1. В отличие от европейской основывалась не на вольнонаемном труде, а на крепостном (приписка и покупка крепостных крестьян).

2. Чаще всего мануфактуры основывались государством и выполняли его заказ.

3. Слабая заинтересованность мануфактуристов в совершенствовании техники из-за дешевизны рабочей силы.

Тормозило
рост
производства



Россия оставалась феодальной страной, но появились зачатки промышленного развития, усиливается обмен между областями и началось складывание всероссийского рынка.