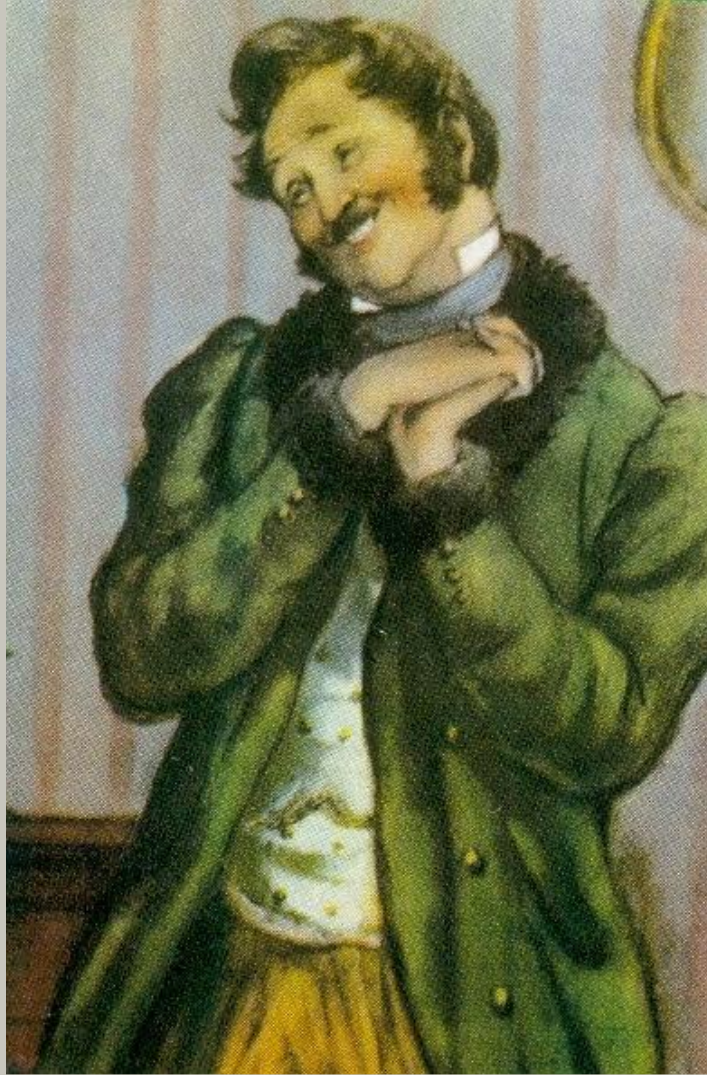


**Образы помещиков в
поэме Н.В.Гоголя
«Мёртвые души»»**



Вывод

Вместо настоящего чувства – у Манилова «приятная улыбка», приторная любезность и чувствительная фраза;

Вместо мысли – какие-то бессвязные, глупые размышления;

Вместо деятельности – или пустые мечты, или такие результаты «труда», как «горки выбитой из трубки золы, расставленные не без старания очень красивыми рядками».



«Дубинноголовая» Коробочка – воплощение тех традиций, которые сложились у захолустных мелких помещиков, ведущих натуральное хозяйство.

Она представитель уходящей, умирающей России, и в ней самой нет жизни, так как она обращена не в будущее, а в прошлое.



В целом Ноздрёв – малоприятный человек, так как понятия чести, совести, человеческого достоинства у него полностью отсутствуют.

Энергия Ноздрёва превратилась в скандальную суету, бесцельную и разрушительную.



**Автор подчёркивает корыстолюбие,
узость интересов, косность
помещика.**

**Сила и прочность Собакевича ведут к
скованности, неуклюжести,
неподвижности.**

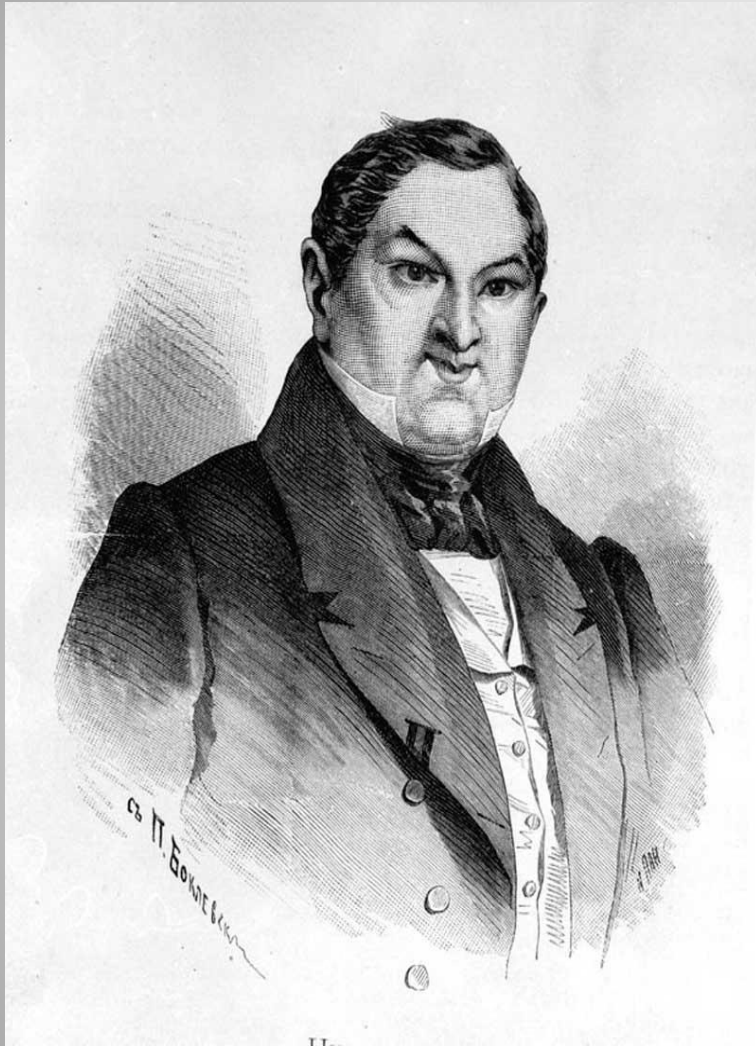


Плюшкин

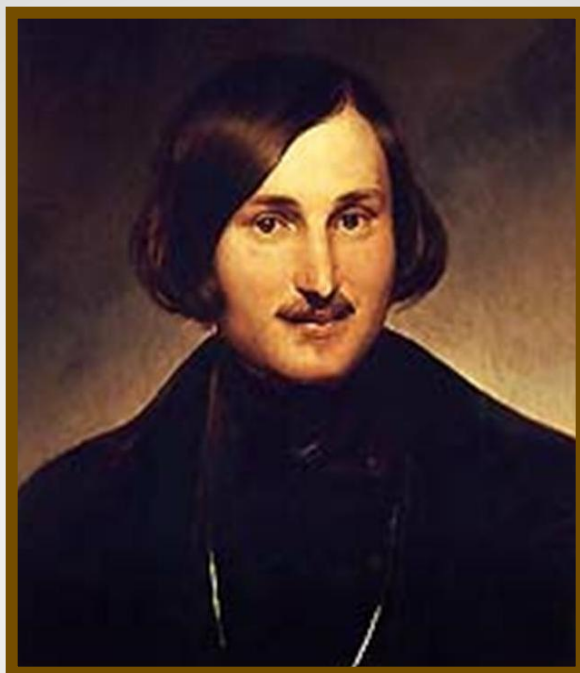
Автор восклицает: «И до какой ничтожности, мелочности, гадости мог снизойти человек! Мог так измениться!...»

Плесенью, пылью, гнилью, смертью так и веет от плюшкинского имени.

Помещик, его отличительная черта	Как эта черта проявляется у Чичикова
Манилов – слащавость, приторность, неопределённость	Все жители города признали Чичикова мужчиной приятным во всех отношениях
Коробочка – мелочная скарредность	В шкатулке всё разложено с такой же старательной педантичностью, как в комодке Настасьи Петровны
Ноздрёв – самовлюблённость	Желание и умение всем нравиться
Собакевич – грубая прижимистость и цинизм	Нет «...никакого прямодушия, ни искренности! Совершенный Собакевич»
Плюшкин – собирание ненужных вещей и тщательное их хранение	Во время осмотра города оторвал афишу, прочитал, свернул и положил в ларчик



Характер Чичикова многогранен, герой оказывается зеркалом того помещика, с которым встречается, потому что в нём есть те же качества, которые составляют основу характеров помещиков.



**Спасибо
за внимание!**