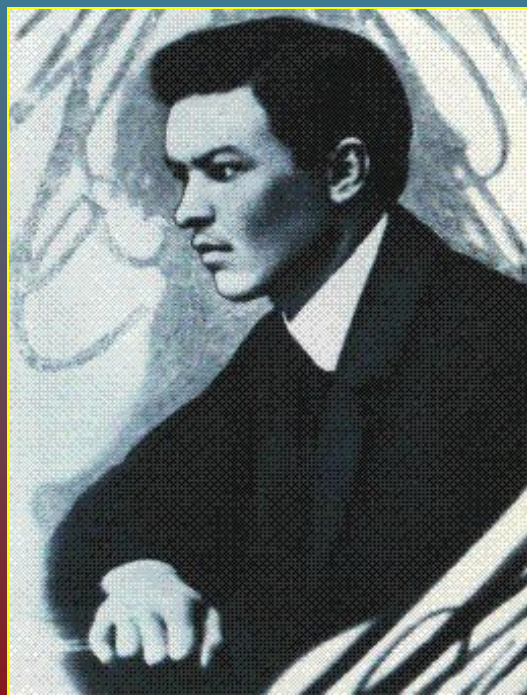


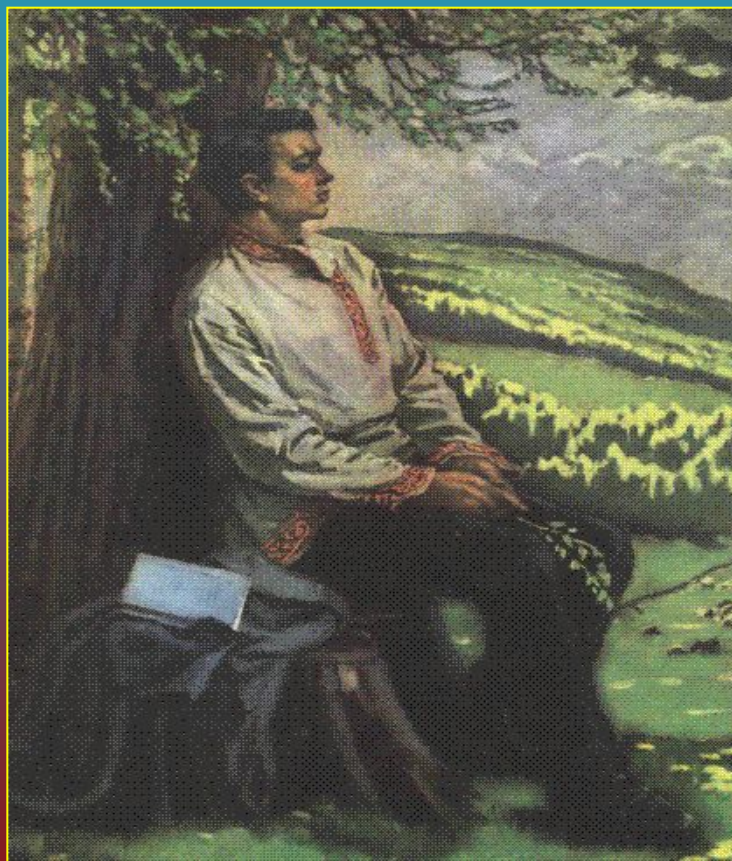


Prezentacii.com

# Константин Иванов



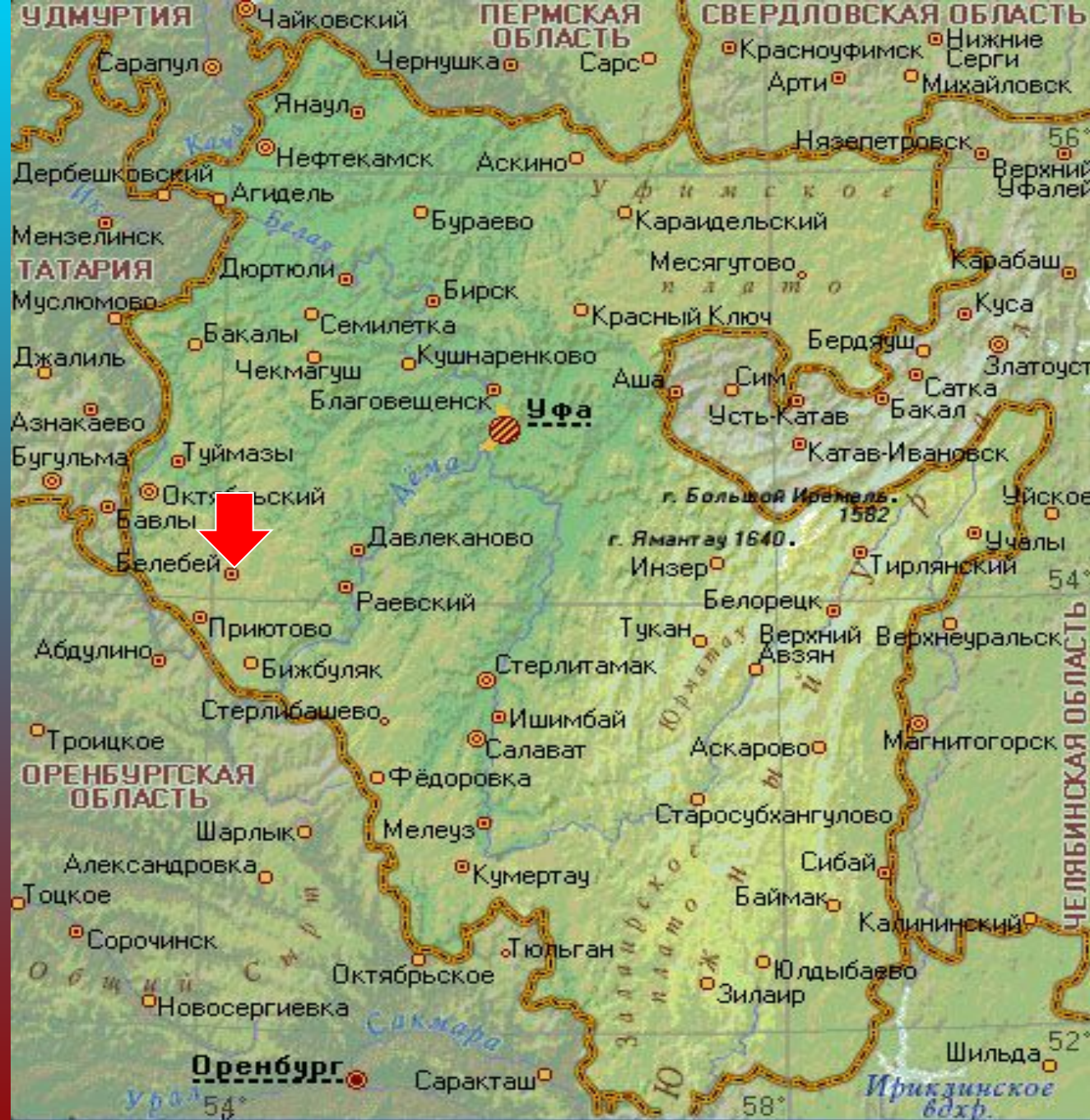
# К.В.Иванов – классик чувашской литературы



Поэт пирён умра  
түпери сут сӑлтӑр  
пекех ялкӑшӑть.  
Унӑн ячӑ Тӑван сӗр-  
шыври аслӑ поэтсен  
ячӑсемпе пӗр ретре  
тӑрать.

**В. Давыдов-Анатри,  
поэт.**

К.В. Иванов - чеваш халёх поэч.



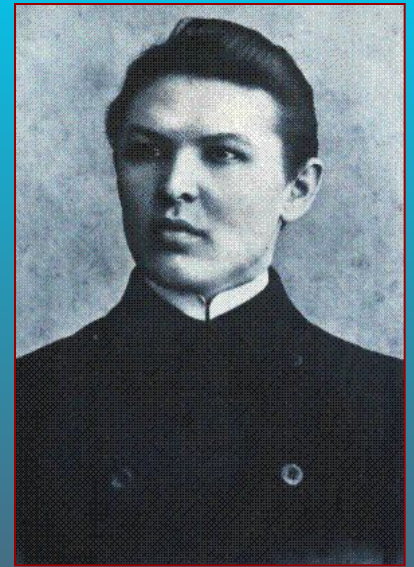
0 50 100 200 км

БАШКИРИЯ

# Поэтӑн суралнӑ ялӑ-Слакпус



**К?В? Иванов – классик чувашской поэзии? Родился 15 (27) мая 1890 года в селе Слакбаш: Белебеевского района республики Башкортостана? Учился в сельской школе: затем в Симбирской чувашской учительской школе: где впоследствии работал учителем чистописания и рисования? Природа щедро одарила К?В? Иванова талантом % гениальный поэт: переводчик: педагог: художник: фотограф? Автор прекрасных стихотворений: стихотворных сказок: трагедий? Но более всего он знаменит своей гениальной поэмой «Нарспи»: ставшей энциклопедией чувашской жизни и переведенной на многие языки народов мира % русский: болгарский: венгерский: французский: азербайджанский: якутский: татарский: башкирский? Поэма К?В? Иванова нравится всем % ее читают: перечитывают: изучают: исследуют: критикуют: знают: понимают: любят?**



пушкёрт  
сён \керч.к  
=амрёк  
еш.л

фотография  
зеленый  
башкир  
молодой

```
graph LR; A[пушкёрт] --> D[молодой]; B[сён \керч.к] --> C[зеленый]; E[=амрёк] --> F[башкир]; G[еш.л] --> H[фотография]
```

Ч.мп.р  
ватё  
хир  
х\х.м

красивый  
поле  
Симбирск  
Старый

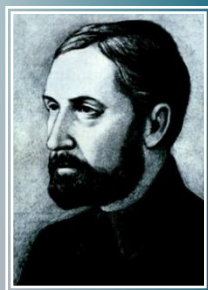
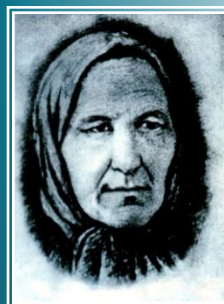
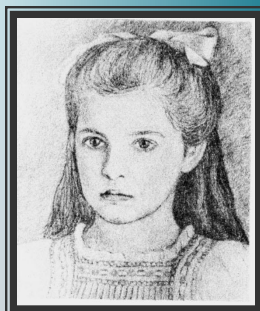
```
graph LR; I[Ч.мп.р] --> J[красивый]; K[ватё] --> L[поле]; M[хир] --> N[Старый]; O[х\х.м] --> P[Симбирск]
```

# К. В. Иванов

Унён В.  
рентекен.



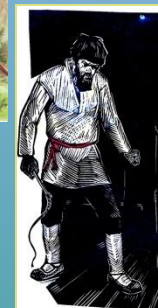
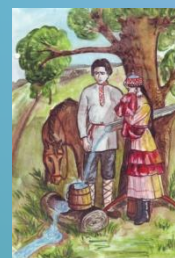
Константин сён \жерч.ксем  
тунё



иллюстратор



Т.п герой.  
сем%





Слакпу =





# село Слакбаш является священным местом чувашской культуры





Гаргану =

Гаргану =