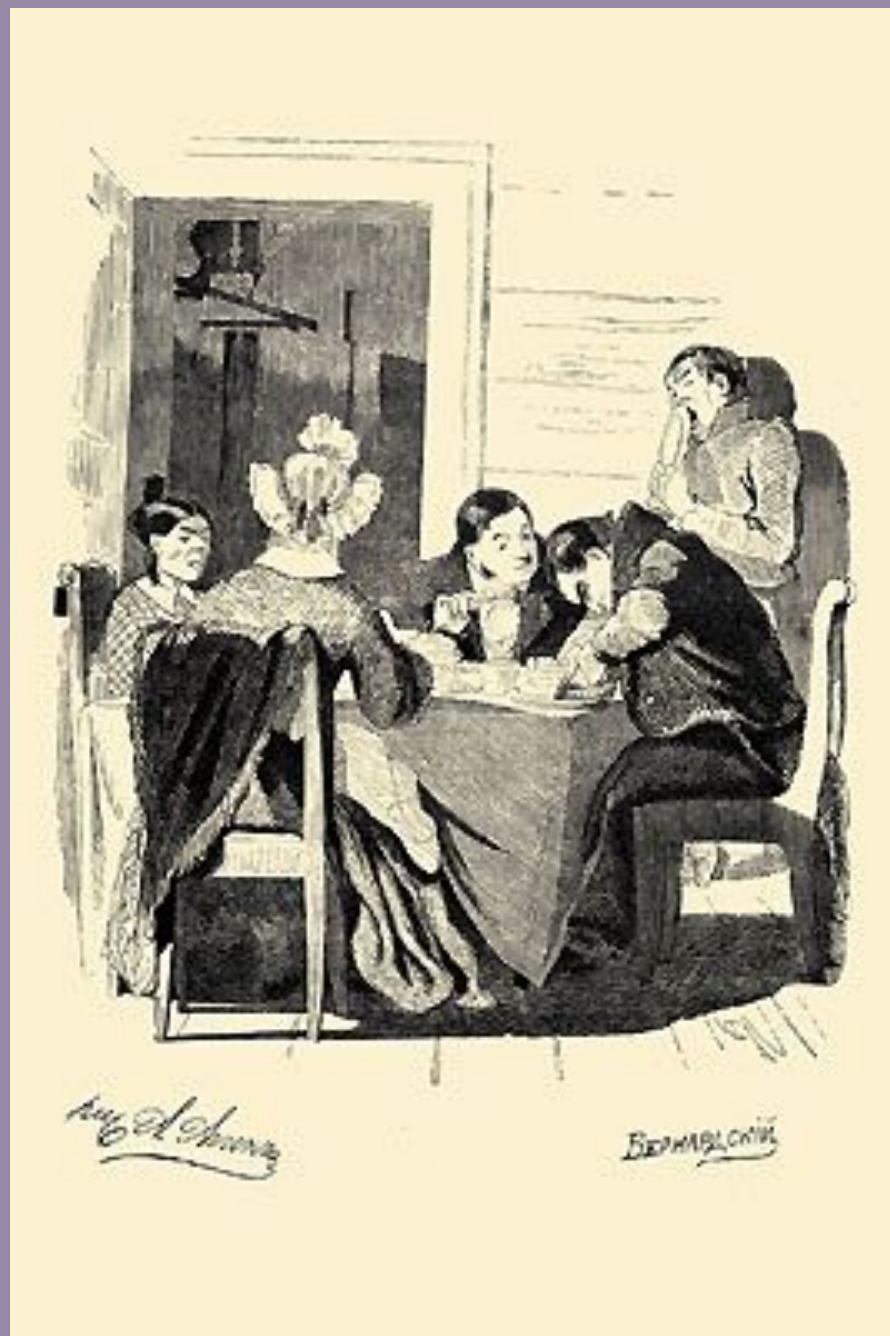


К
МИХАЙЛО
СЕМЕНОВИЧ
СОБАКЕВИЧ

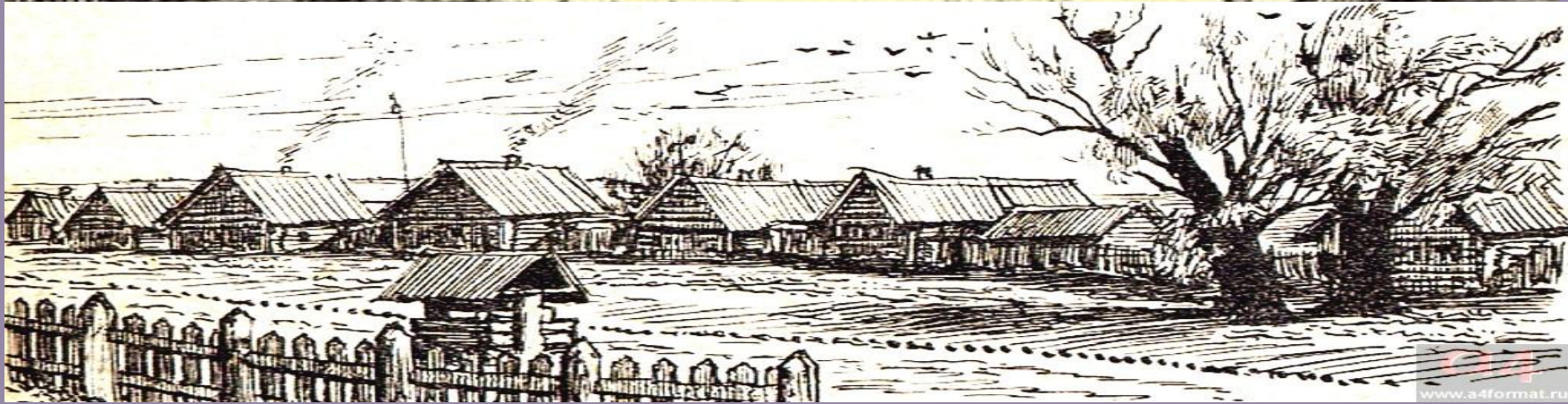
*Во время беседы с
Чичиковым Собакевич даёт
нелестные
характеристики общим
знакомым, всех называет
мошенниками.*





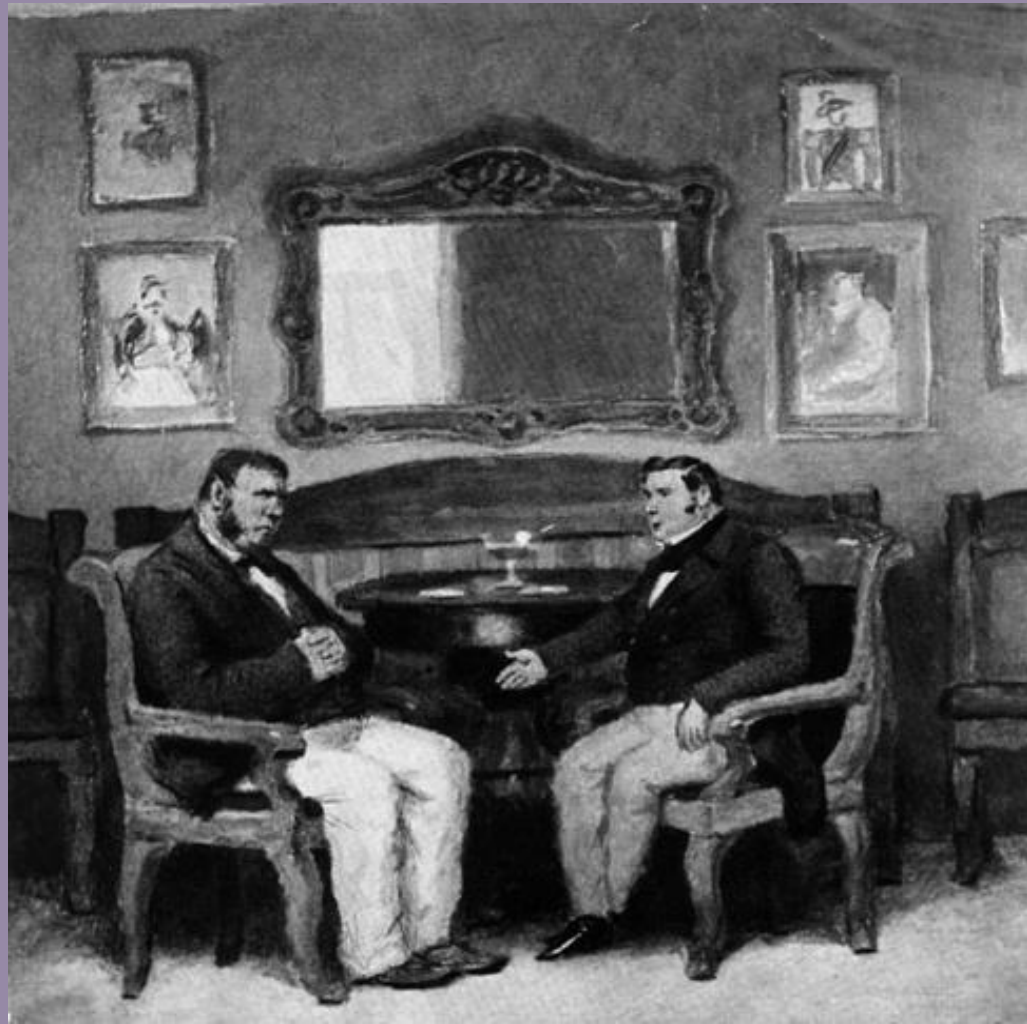
Михайло Семёнович Собакевич

В отличие от Ноздрева Собакевича нельзя причислить людям, витающим в облаках. Этот герой твёрдо стоит на земле, не тешит себя иллюзиями, трезво оценивает людей и жизнь, умеет действовать и добиваться того, чего хочет. Сам он отрицательно относится ко всему, что связано с культурой и просвещением: «Просвещение - вредная выдумка». Он хорошо понимает окружающую обстановку и понимает время, в которое он живёт, знает людей. В отличие от остальных помещиков он сразу понял сущность Чичикова. Собакевич - это хитрый пройдоха, наглый делец, которого трудно провести. Всё окружающее он оценивает лишь с точки зрения своей выгоды.



Описание деревни и хозяйства помещика свидетельствует об определенном достатке. “Двор окружен был крепкою и непомерно толстою деревянною решеткой. Помещик, казалось, хлопотал много о прочности... Деревенские избы мужиков тоже срублены были на диво... все было пригнано плотно и как следует”.

□ Собакевичу, и этим он отличается от Плюшкина и большинства других помещиков, кроме разве что Коробочки, присуща некоторая хозяйственная жилка: не разоряет собственных крепостных, добивается известного порядка в хозяйстве, выгодно продает Чичикову мертвые души, отлично знает деловые и





phpbb Gallery
by nickverdesen



*Просьбу Чичикова
Собакевич
воспринимает
спокойно, но
требует за
каждую мертвую
душу по 100
рублей, да еще и
нахваливает свой
товар, как купец.*