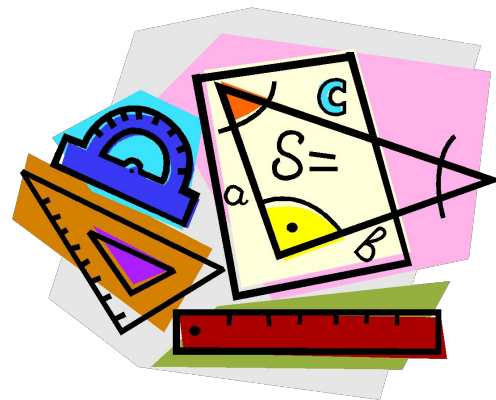


МОУ лицей №10 города Советска
Калининградской области
учитель математики
Разыграева Татьяна Николаевна



Параллельные прямые.



Устный счёт.

- Оля прочитала 30% книги, что составило 90 страниц. Сколько страниц ей осталось прочитать?
- В книге 120 страниц. Оля прочитала 40% книги. Сколько страниц ей осталось прочитать?
- Девочка прочитала в 3 раза меньше страниц, чем ей осталось прочитать. Всего в книге 240 страниц. Сколько страниц осталось прочитать девочке?
- Как узнать, не приводя дроби к общему знаменателю, какая дробь больше: $\frac{23}{37}$ или $\frac{115}{187}$?
- Когда начался 21 век?

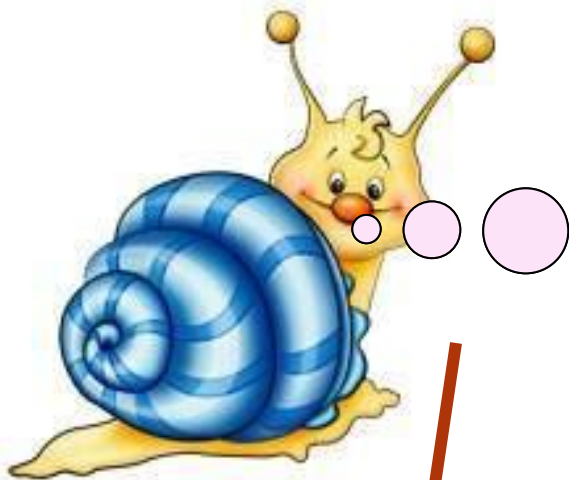


Какие прямые называются перпендикулярными?

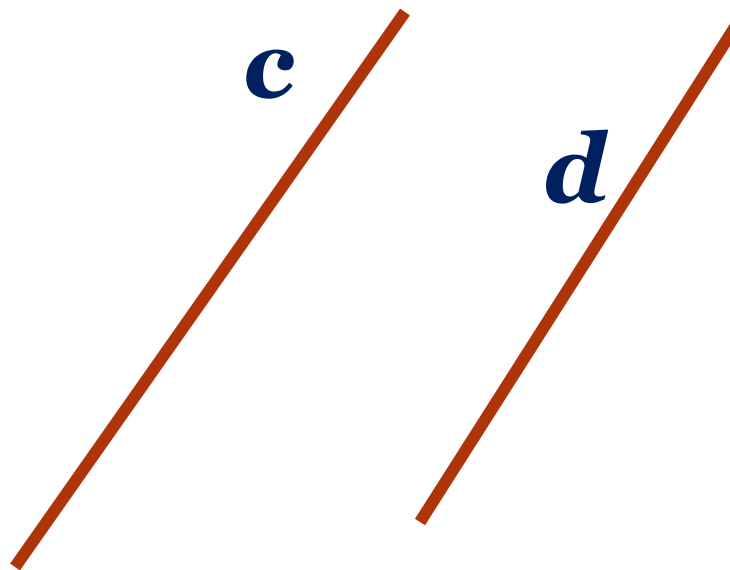
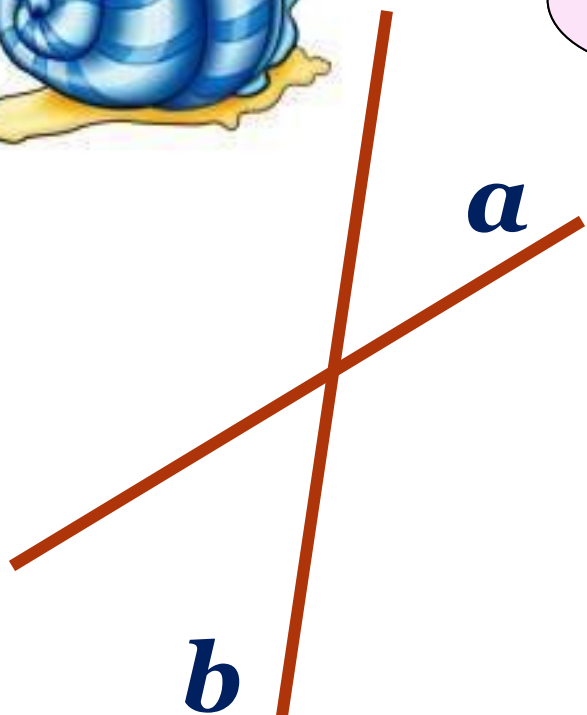
С помощью каких инструментов строятся перпендикулярные прямые?



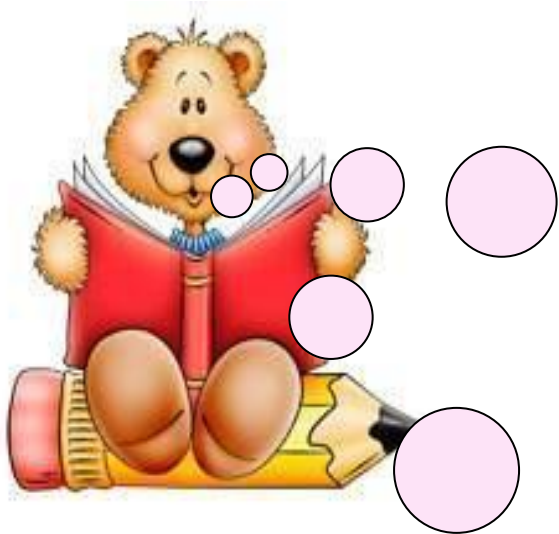
Начертите квадрат. Обозначьте его. Выпишите все пары перпендикулярных прямых.



*Как могут располагаться
прямые на плоскости?
Сколько общих точек
могут иметь две прямые?*

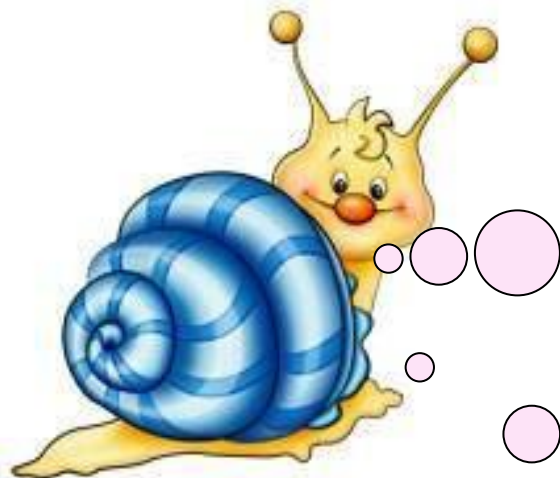


*Две непересекающиеся прямые на плоскости
называются **параллельными**.*



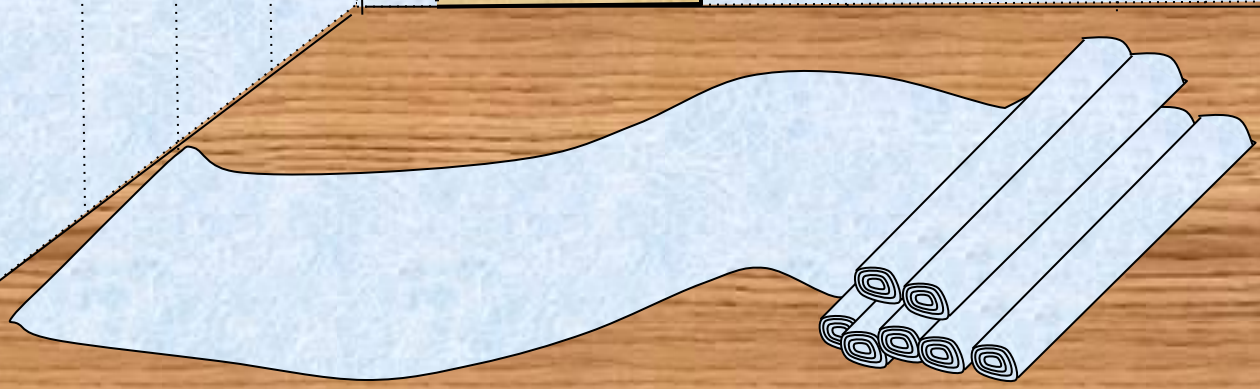
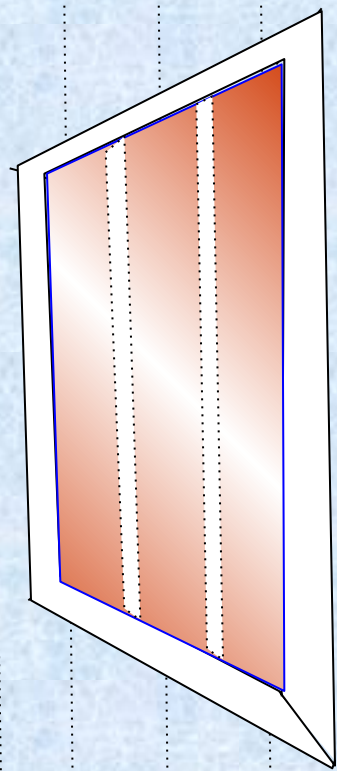
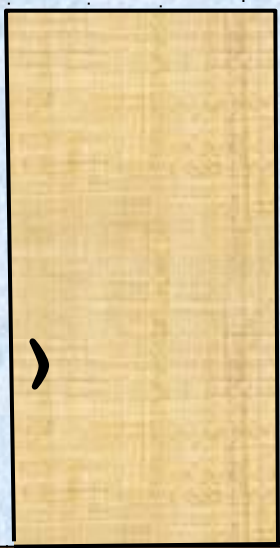
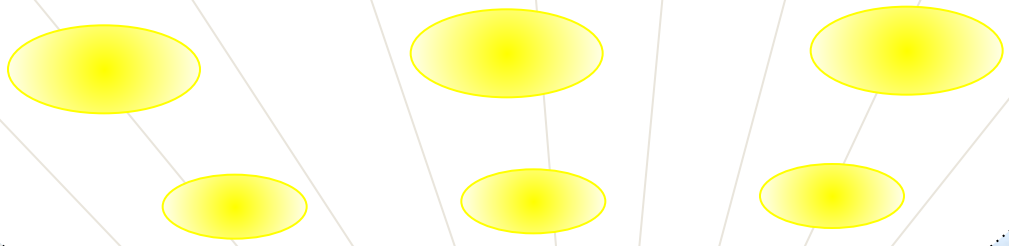
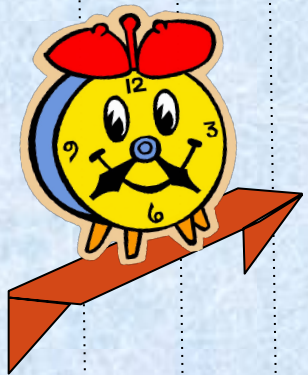
*Название параллельных прямых произошло от греческого слова «**параллелой**», которое означает «**рядом идущие**».*

*Для обозначения параллельности двух прямых древнегреческие математики использовали знак «**=**». Но после того, как в 18 веке стали использовать знак равенства, параллельность стали обозначать с помощью знака **||**.*



***Приведите примеры
параллельных
прямых в окружающей
обстановке.***

И на картинке...

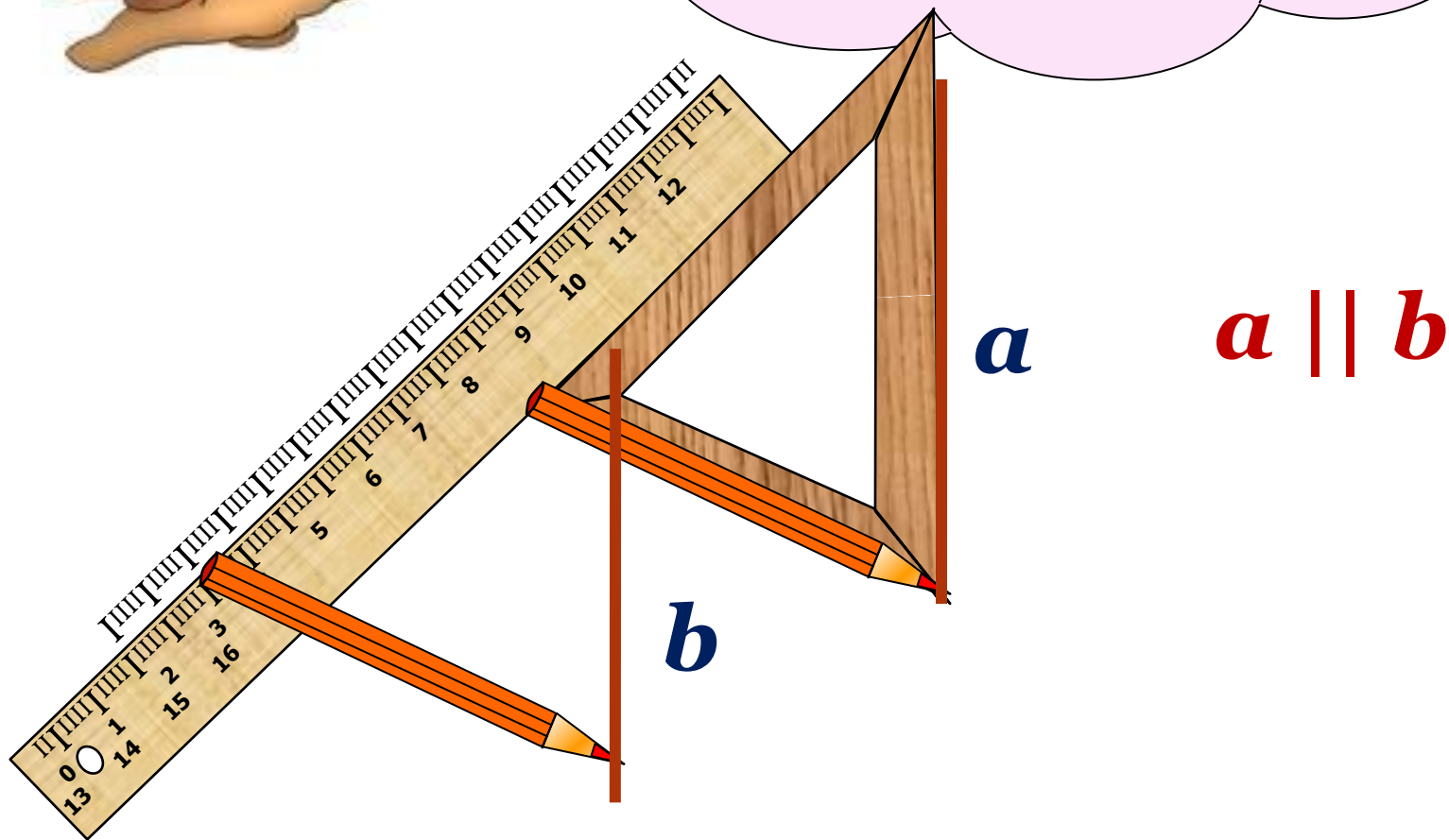


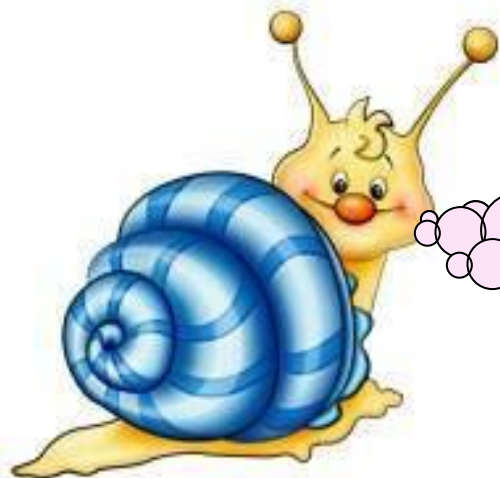
Гимнастика для глаз



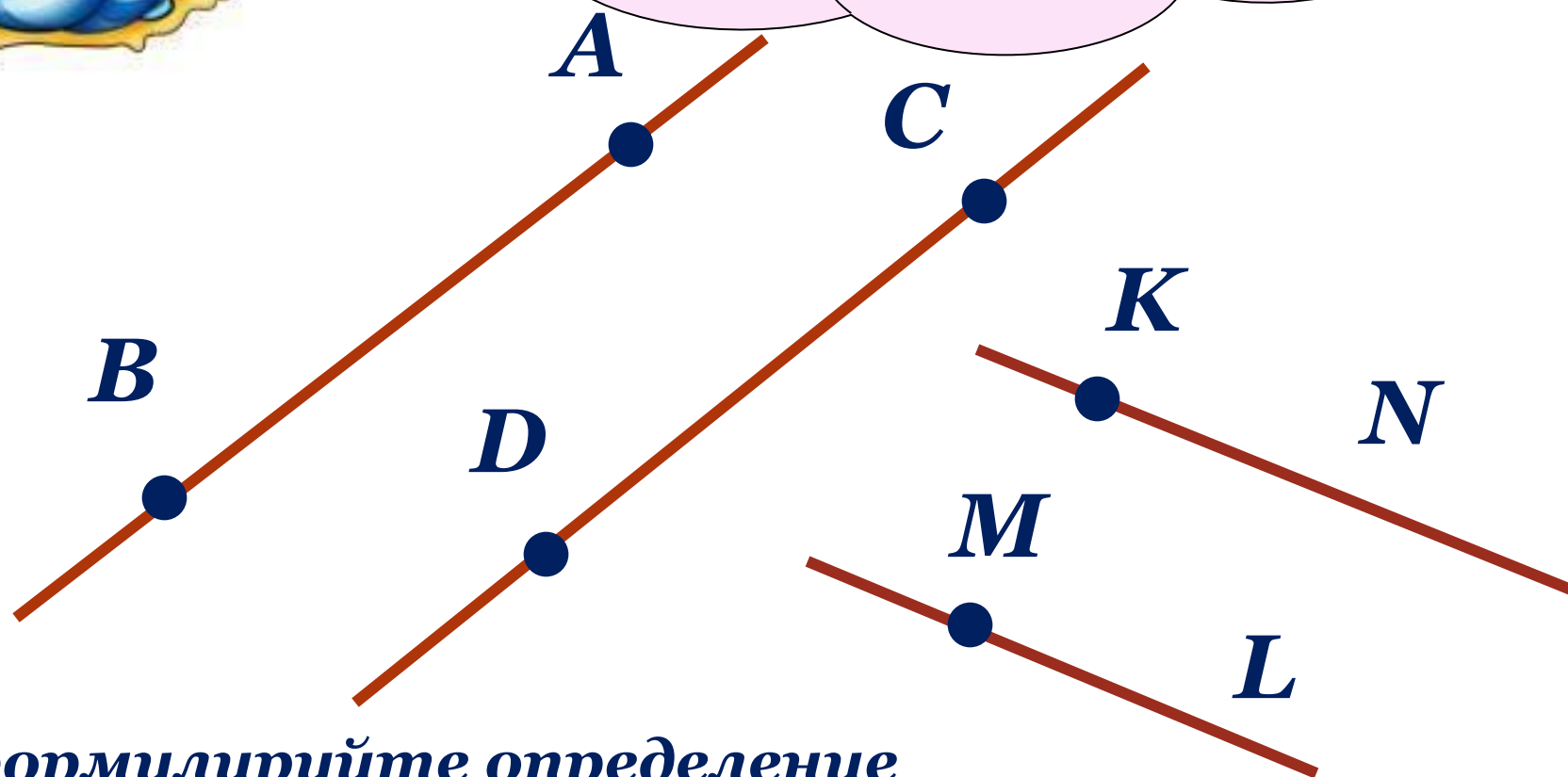


Давайте построим
параллельные
прямые с помощью
треугольника
и линейки.





**Какие геометрические
фигуры получились?
Что можно сказать
об этих лучах?**



**Сформулируйте определение
параллельных отрезков (лучей).**



**А теперь проверим,
как вы поняли новый
материал.**

**Верно ли утверждение: две непересекающиеся
прямые называются параллельными.**

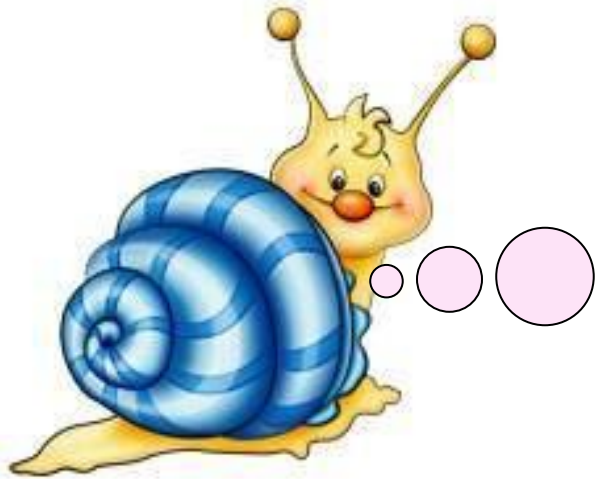
**Используя разлиновку тетради, проведите
параллельные прямые. Обозначьте их, запишите,
что данные прямые параллельны.**

**Отметьте две точки на одной прямой
и назовите полученные отрезки.**

**Отметьте три точки на другой прямой
и назовите полученные отрезки.**

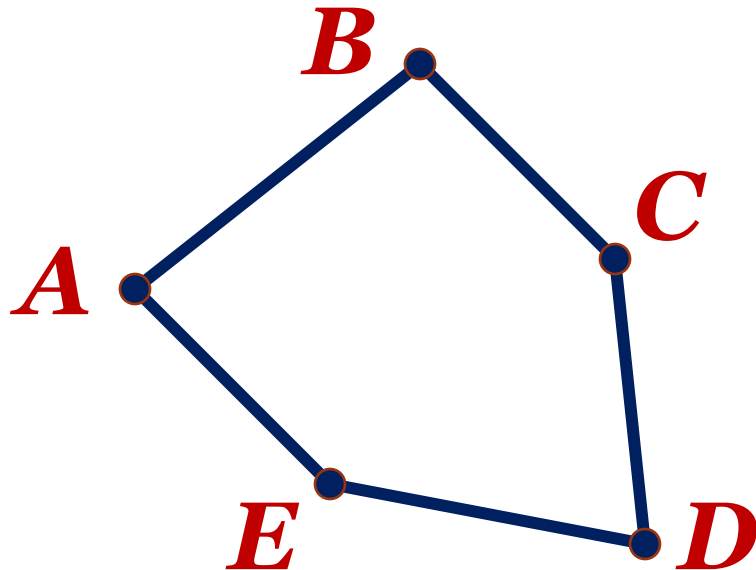
Опишите взаимное расположение точек и прямых.

**Можно ли назвать полученные отрезки
параллельными?**



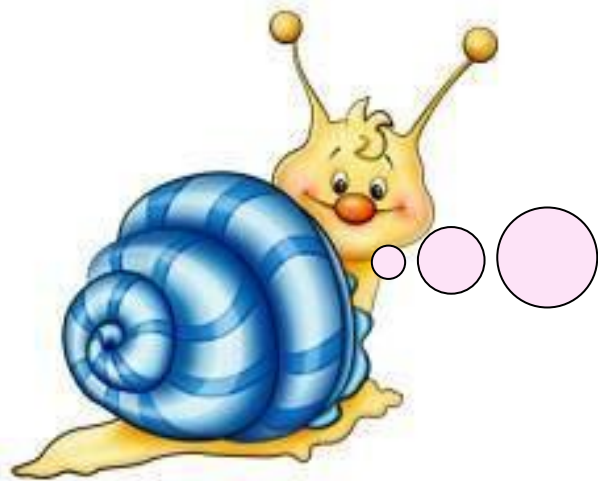
№ 1370 - построение
выполняйте с помощью
треугольника и линейки.
Опишите взаимное
расположение прямых.

**Постройте пятиугольник, две стороны
которого лежат на параллельных прямых.**



Пятиугольник $ABCDE$.

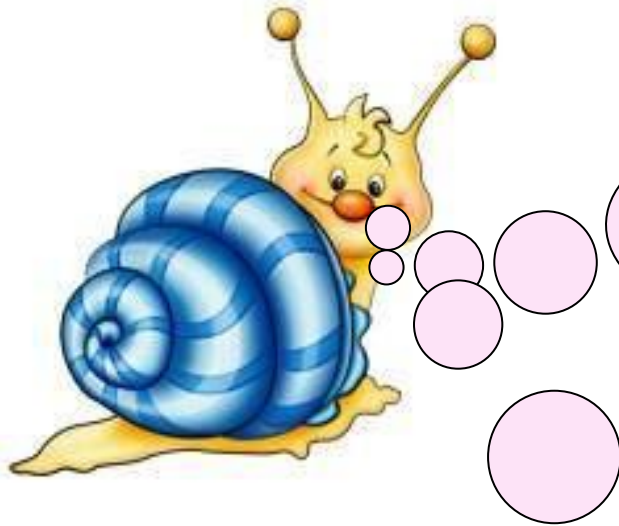
$AE \parallel BC$



Начертите прямую a .
Начертите прямую t .
Что можно сказать о
Постройте прямые n и
взаимном расположении
 k , перпендикулярные
прямой t .
Проведите через точку A
прямую,
параллельную прямой a .



Сколько прямых, параллельных данной, можно провести через точку плоскости, не лежащую на данной прямой?



**Верно ли утверждение:
если две прямые
перпендикулярны
третьей прямой, то они
параллельны?**

**Постройте прямоугольник $BCDE$.
Что можно сказать о противоположных
сторонах прямоугольника?**

**Что можно сказать о смежных
сторонах прямоугольника?**

**Опишите взаимное расположение
отрезков BC , DE , CD , BE .**

Домашнее задание

№ 1384

№ 1386

№ 1389 (а)

№ 1381 (1)



***Использованы материалы:
<http://le-savchen.ucoz.ru>***