

Математика

Л.Г. Петерсон

2 класс

Тема урока

«Умножение суммы на число»



Учитель начальных классов
Нарыкова А.Р.

МОУ СОШ № 73 г. Краснодар
2009 год.

Найди значения выражений и расшифруй

$9 \cdot 8 = 72$

С

$10 \cdot 9 = 90$

Ф

$8 \cdot 30 = 240$

Н

$9 \cdot 9 = 81$

А

$72 : 8 = 9$

Т

$20 \cdot 6 = 120$

К

$36 : 6 = 6$

И

$6 \cdot 7 = 42$

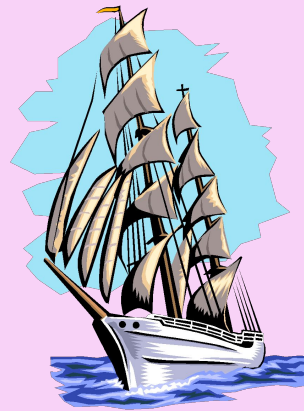
Й

$70 \cdot 7 = 490$

Я

$5 \cdot 4 = 20$

Д

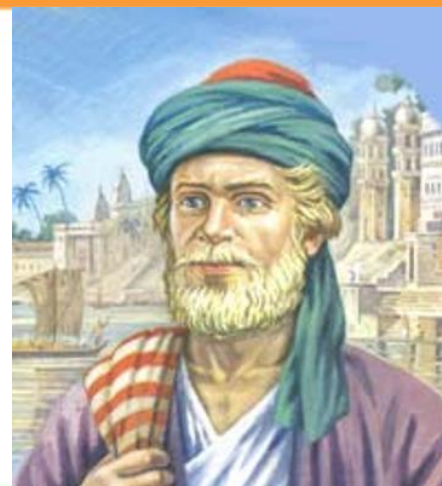


6	240	20	6	490
И	Н	Д	И	
Я				

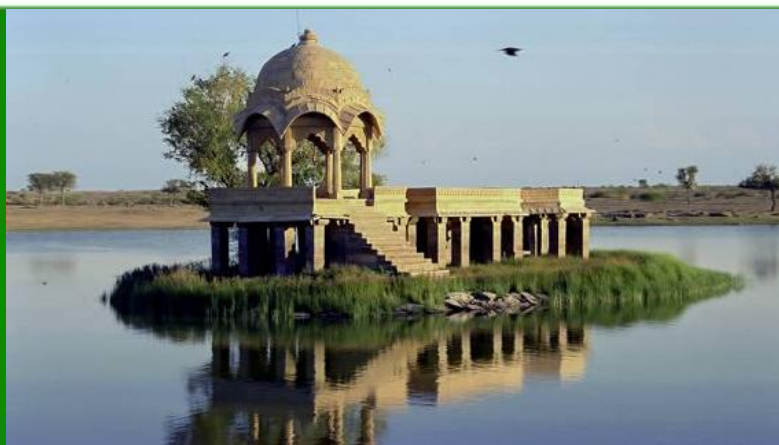
81	90	81	240	81	72	6	42
А	Ф	А	Н	А	С	И	
							Й

240	6	120	6	9	6	240
Н	И	К	И	Т	И	Н

Индия - страна одной из древнейших цивилизаций мира.
Государство в Южной Азии . Занимает 7 место по площади,
2-е по численности населения.

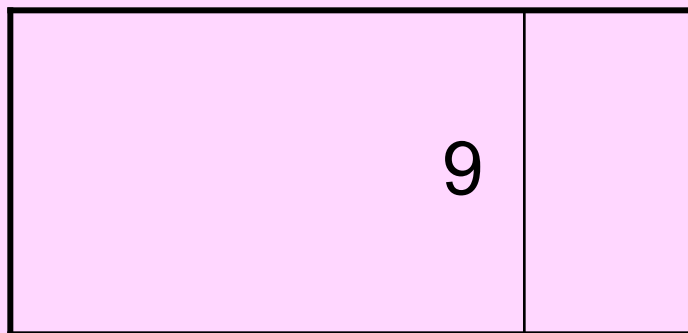


सत्यमेव जयते



Афанасий Никитин (?-1475) — русский путешественник, тверской купец и писатель. Он был одним из первых европейцев, побывавших в Индии в эпоху Великих географических открытий и, первым, оставившим ее описание

Найдите площадь фигуры 2-мя способами



7

3



70

30

1 вариант

1сп. $7 \cdot 9 + 3 \cdot 9 = 90$

2сп. $(7+3) \cdot 9 = 90$

$7 \cdot 9 + 3 \cdot 9 = (7+3) \cdot 9$

2 вариант

1сп. $70 \cdot 9 + 30 \cdot 9 = 90$

2сп. $(70+30) \cdot 9 = 900$

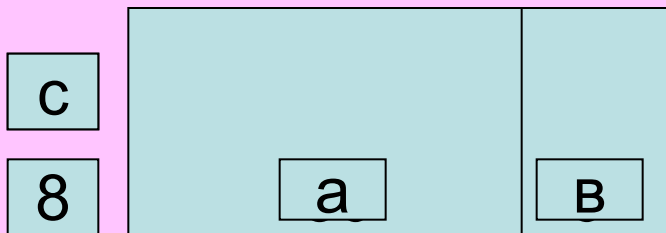
$70 \cdot 9 + 30 \cdot 9 = (70+30) \cdot 9$

Тема урока : «Умножение двузначного числа на однозначное»



Тадж-Махал 1632-1654 гг.,
памятник воздвигнутый
правителем возлюбленной жене.
Строительство Тадж-Махала
длилось 22 года, на нем были
заняты около 20 000 рабочих. Это
одно из 7-ми чудес света

$$6 \cdot 8 = \boxed{48} \quad 30 \cdot 8 = \begin{array}{r} \boxed{24} \\ \boxed{0} \end{array} \quad 36 \cdot 8 = \begin{array}{r} \boxed{28} \\ \boxed{8} \end{array}$$

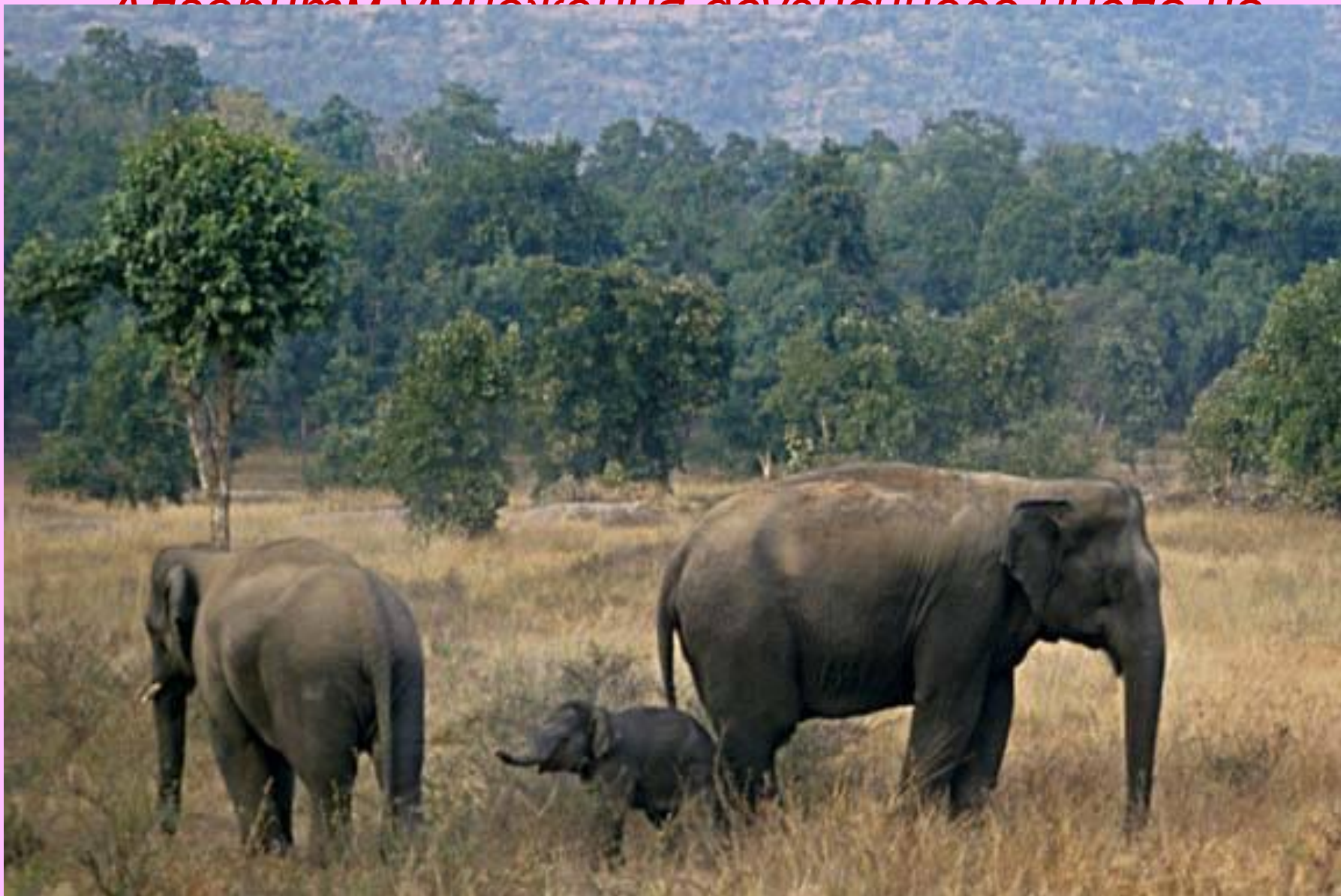


$$(30 + 6) \cdot 8 = 30 \cdot 8 + 6 \cdot 8$$

$$\underline{(a + b) \cdot c = a \cdot c + b \cdot c}$$

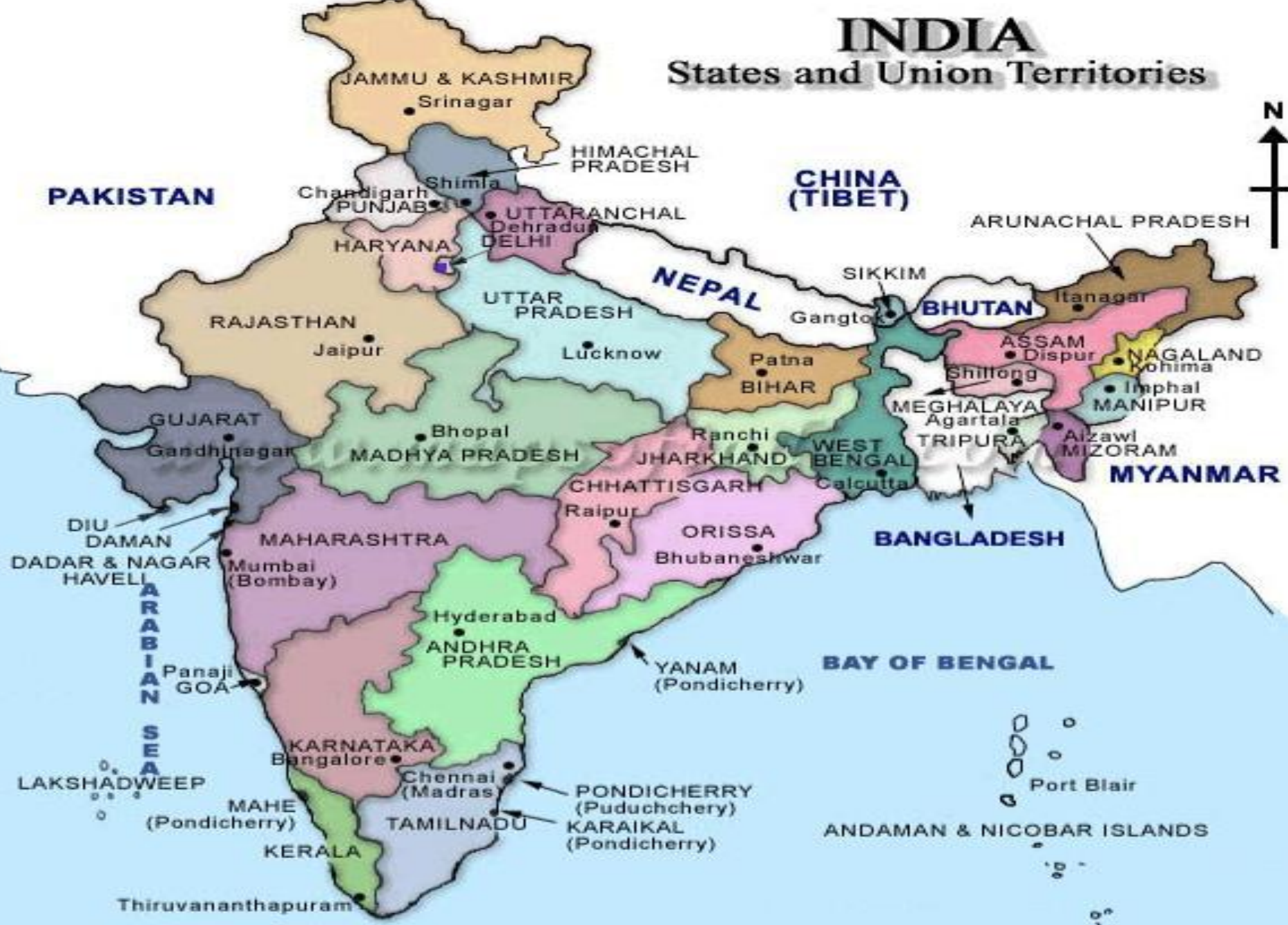
«Чтобы умножить сумму на число, можно умножить на это число каждое слагаемое и полученные произведения сложить»

Африканский слон



INDIA

States and Union Territories





Молодцы!



Спасибо за урок!