

Ленинградская область, Волховский район,  
МОБУ «Сясьстройская СОШ №2»

# Отряд Вши

Составила:  
учитель биологии и химии  
высшей квалификационной  
категории  
Бочкова Ирина  
Анатольевна

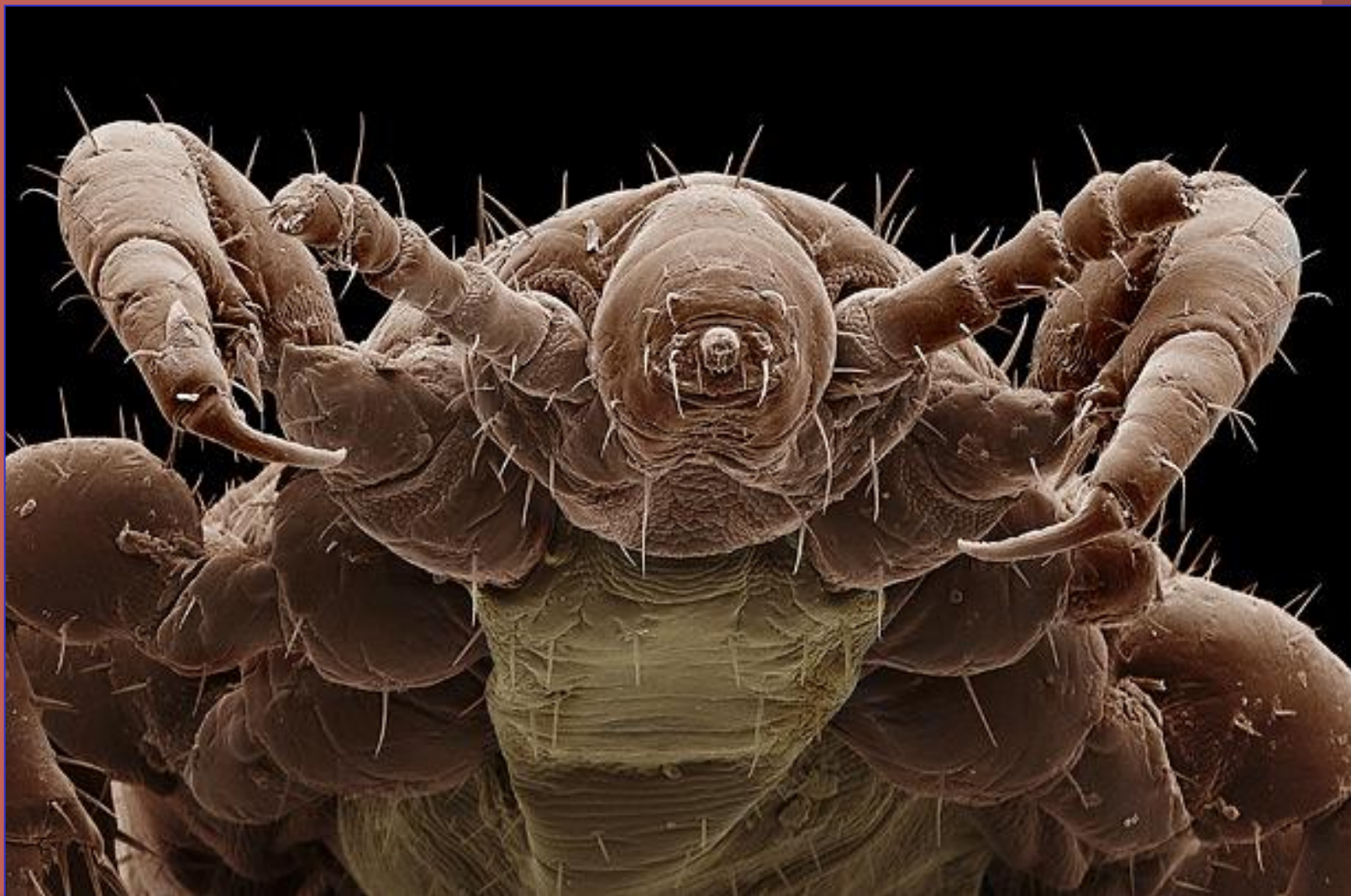


# Характеристика

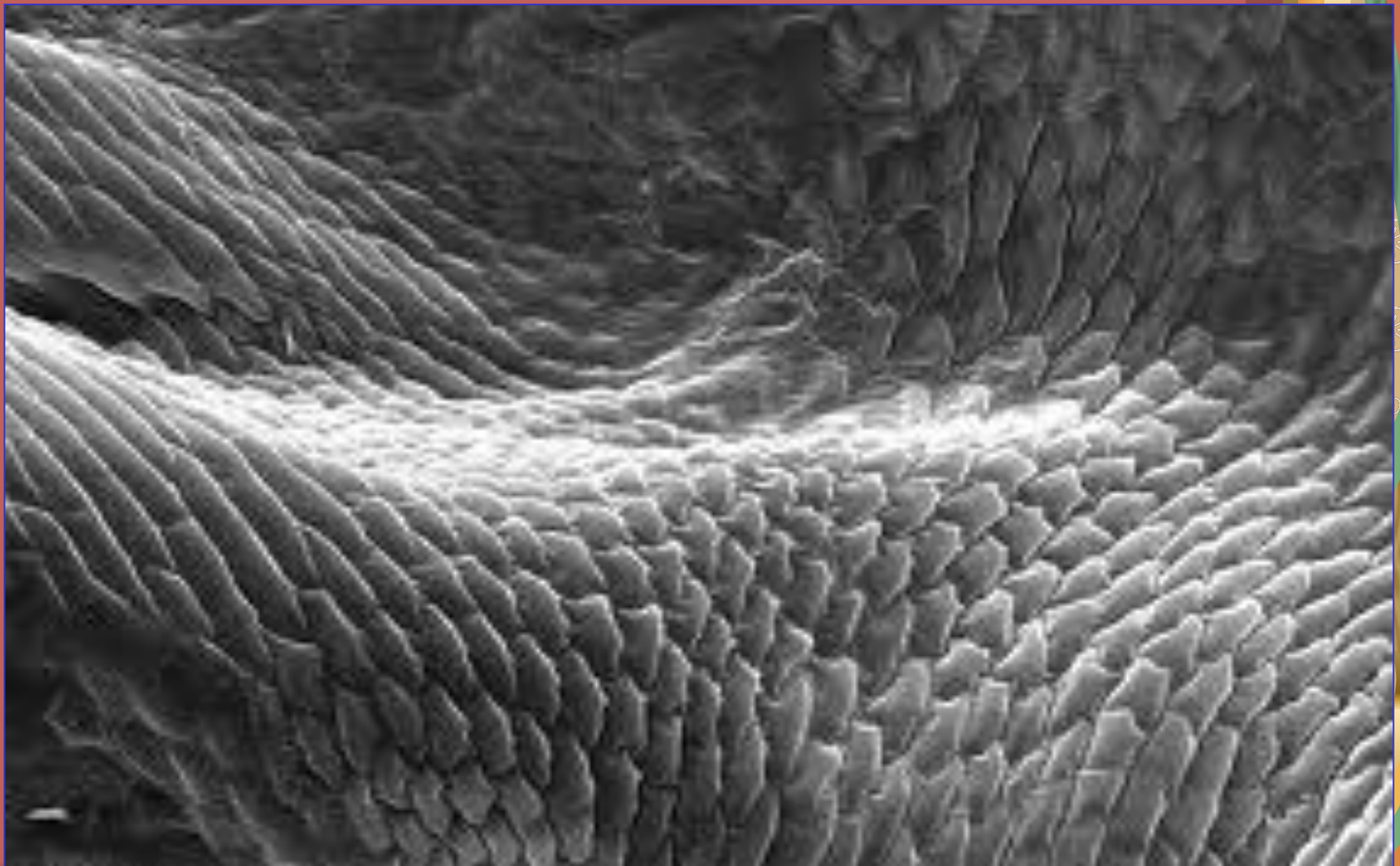
- Педикулезом называется заражение вшами.
- Вши - это паразиты, живущие на поверхности кожи.
- Существует три вида вшей, встречающихся у людей: **головные, постельные и лобковые.**
- Заражение педикулезом происходит во время тесного физического контакта, либо через бытовые предметы: расчески, головные уборы, одежду, постельное белье и др.
- Вши являются кровососущими паразитами питаются кровью человека несколько раз в день.



# Человеческая вошь (увеличение в 80 раз)



# Хитиновая поверхность мужской особи вши



# Вошь обыкновенная



© 1997 Richard C. Russell

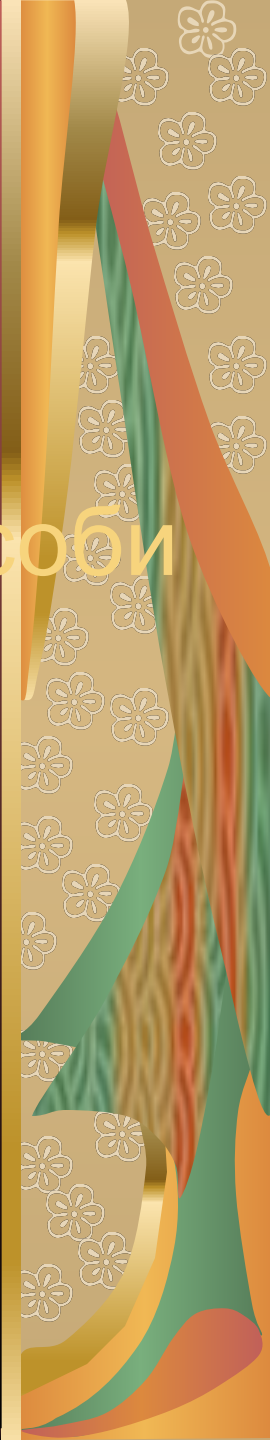
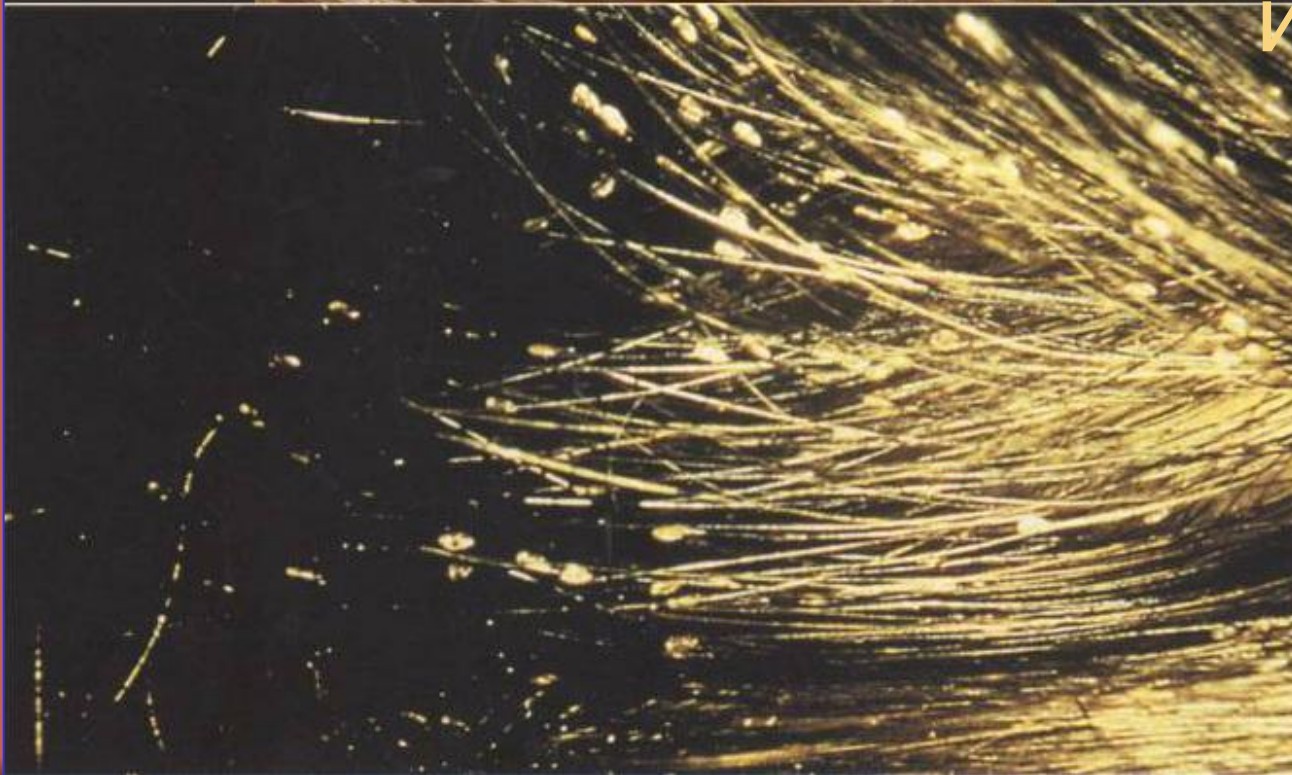


# Личинка вши - гнида





Взрослые особи  
и гниды



# Сравнительные размеры

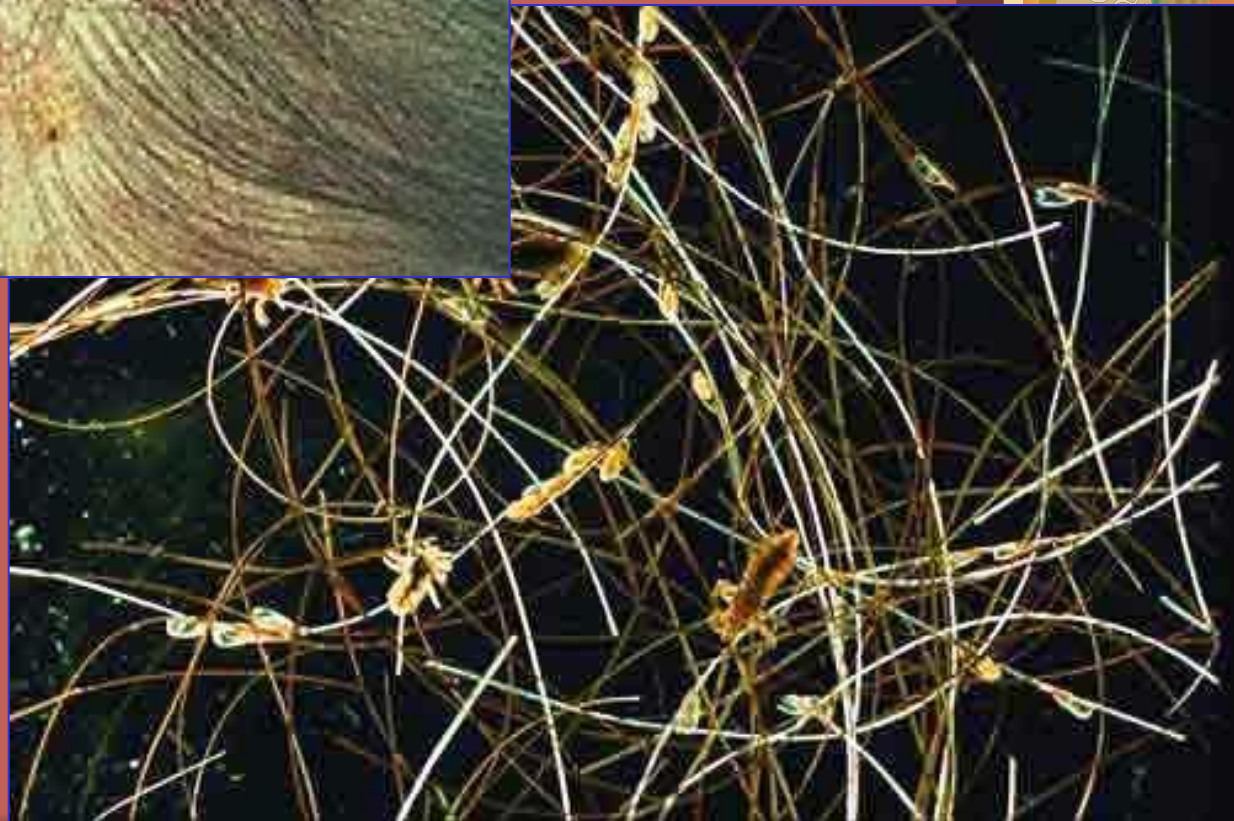




# Головная вошь



# Педикулёз. Расчёсы



# Постельная (плательная) вошь





# Лобковая вошь

