

Традиционная КИТАЙСКАЯ МЕДИЦИНА



Истоки ТКМ

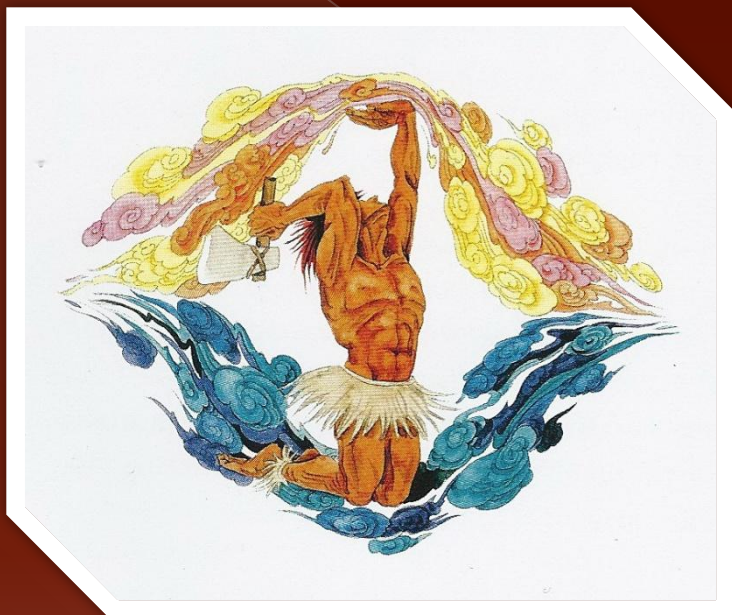
- Традиционная китайская медицина представляет собой результат длительного исторического процесса. В исторических записках можно обнаружить различные точки зрения на происхождение медицины, связывающие её появление с богами, древними мудрецами, колдунами, животными инстинктами, человеческой любовью, физическим трудом и т.д. Однако, скорее всего, у ТКМ нет единого источника, и она представляет собой результат сложного процесса взаимодействия многочисленных факторов.

- Древнекитайские легенды содержат много историй об открытиях в области врачевания сделанных легендарными личностями древности , такими как Суйжэнь , Фуси, Шэньнун и Желтый император. Данные истории не столько являются регистрацией реальных событий, сколько отражают опыт древних племен и родоплеменных общин, накопленный на протяжении длительного времени в процессе борьбы с болезнями и развития способов и средств их лечения. Эти легенды дают ключ к пониманию эволюции медицины в Китае и отражают традиционный китайский культ предков и древних мудрецов



«Шэньнун проверяет на себе свойства лекарственных растений»

- Легенда «Паньгу создает Небо и Землю»
- Легенда «Суйжэнь добывает огонь сверлением дерева»
- Легенда «Шэньнун пробует 100 растений»
- Фуси изобретает девять акупунктурных игл
- Колдовство и медицина
- И Инь изобретает отвар из лекарственных растений
- «Хуанди нейцзин» («Тракт Желтого императора о внутреннем иглоукалывание и прижигание»)



Трактат о корнях и травах Шэньнуна»
(приблизительно 2 век до н.э.

«Трактат о корнях и травах Шэньнуна»
(приблизительно 2 век до н.э.





Приспособление для измельчения
Белого мрамора, династия Тан (618-907 гг. до н.
э.



Древние хирургические иглы и шила из кости,
эпоха неолита
(приблизительно 6000-2000 гг. до н.э.)



Хирургический инструмент бяньши,
период культуры
Давэнькоу (приблизительно 4000-2000 гг.
до н.э.).

Эволюция написания китайского
иероглифа



Процесс обработки лекарственного сырья», династия Цин (1636-1911 гг. до н.э.).



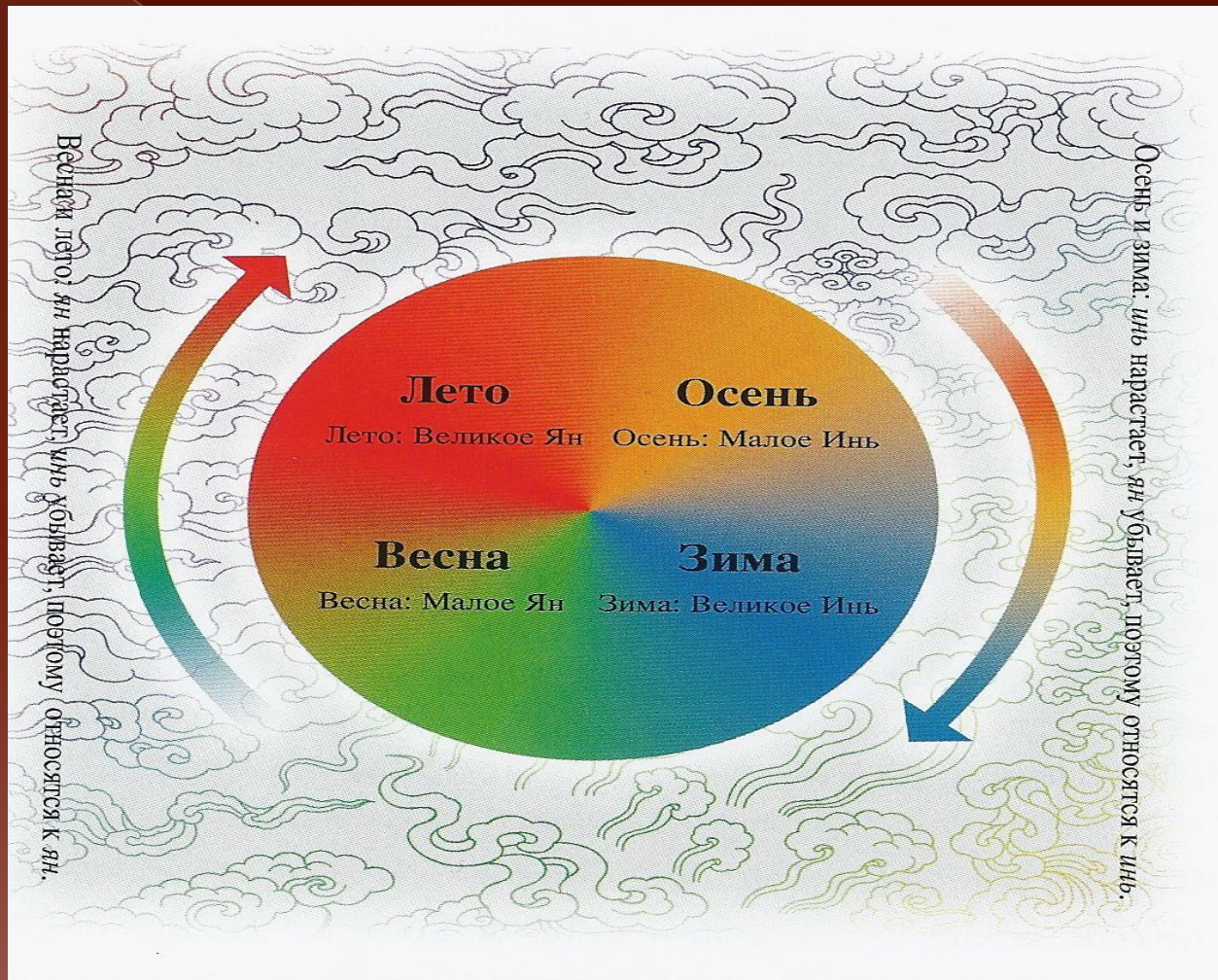
Хуанди нэйцзин Линшу» («Трактат Желтого императора о внутреннем: иглоукальвание и прижигание»), издание периода правления династии Мин



Теория инь-ян

- Концепция Инь и Ян – это основополагающие понятия, на которых базируется вся китайская медицина. Согласно этой концепции, человек это неотъемлемая часть земли, неба и всего космоса, в котором все основывается именно на единстве и противоположности этих двух энергий.

Диаграмма соответствия между инь и ян и четырьмя временами года



Теория пяти первоэлементов

- Теория пяти первоэлементов уходит глубоко корнями в традиционную китайскую философию. Данная теория делит все вещи на 5 категорий, соотносимых с пятью стихиями (первоэлементами): деревом, огнем, землей, металлом и водой. Свойства этих стихий и их способность к взаимному порождению и взаимному преодолению или подавлению используется для анализа и объяснения мира и законов природы.

Методы ТКМ



Гимнастика тайцзы-цюань в Шанхае





Иглоукалывание



Схема акупунктуры