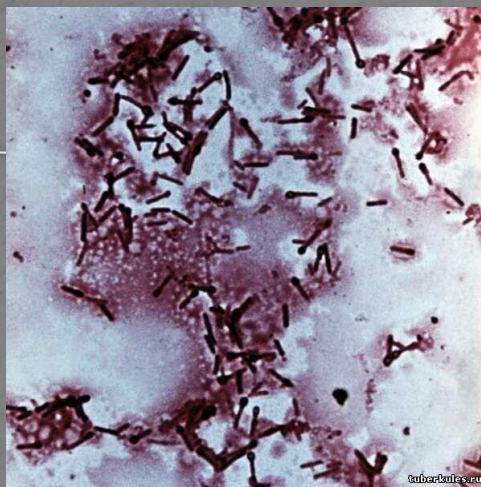
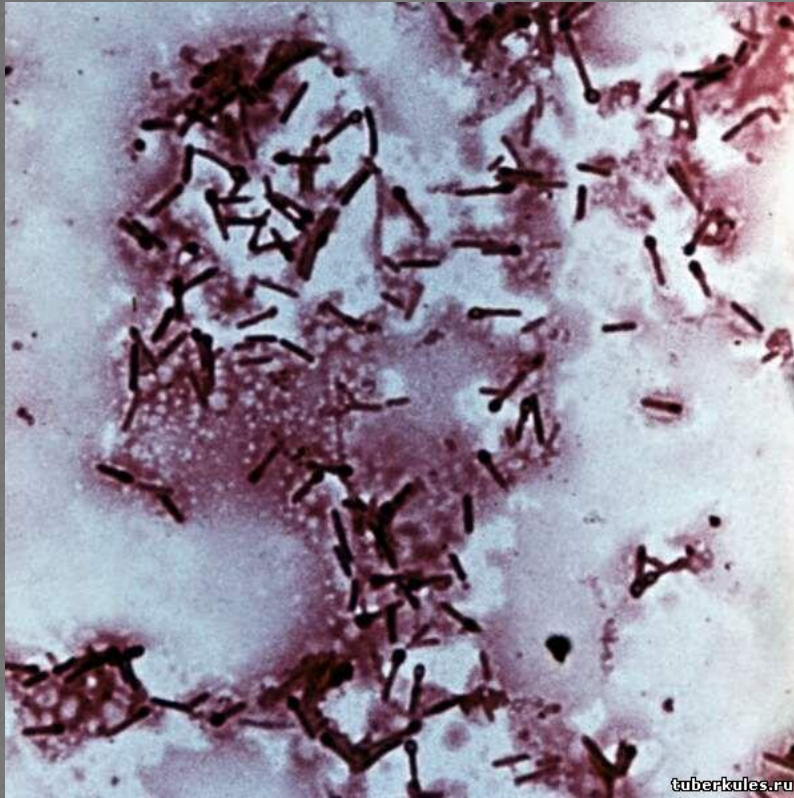


ТУБЕРКУЛЕЗ - ЧУМА XXI ВЕКА



Возбудитель туберкулеза



Возбудителями туберкулёза являются микобактерии — кислотоустойчивые бактерии рода *Mycobacterium*. Всего известно 74 вида микобактерий. Они широко распространены в почве, воде, среди людей и животных.

КЛИНИЧЕСКИЕ ФОРМЫ

Внелегочный туберкулез

- ❖ Туберкулез органов пищеварительной системы
- ❖ Туберкулез органов мочеполовой системы

- ❖ Туберкулез глаз.

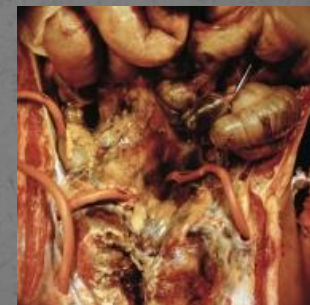


- ❖ Туберкулез костей и суставов



- ❖ Туберкулез центральной нервной системы и мозговых оболочек

- ❖ Туберкулез кожи



ЛЕГОЧНЫЙ ТУБЕРКУЛЕЗ

❖ Первичный
туберкулезный
комплекс

❖ Вторичный

❖ Диссеминированный
(распространенный)

❖ Очаговый
(ограниченный)

✓ Инфильтративный

✓ Каверозный

✓ Туберкулема

Первичный туберкулез



Рентгенограмма легких больного, перенесшего первичный туберкулез легких. Заметны обызвествленные очаги Гона в верхушке и корне правого легкого.

Первичный туберкулез развивается при первой встрече организма с возбудителем. В районах с высокой распространенностью туберкулеза этой формой заболевания часто страдают дети.

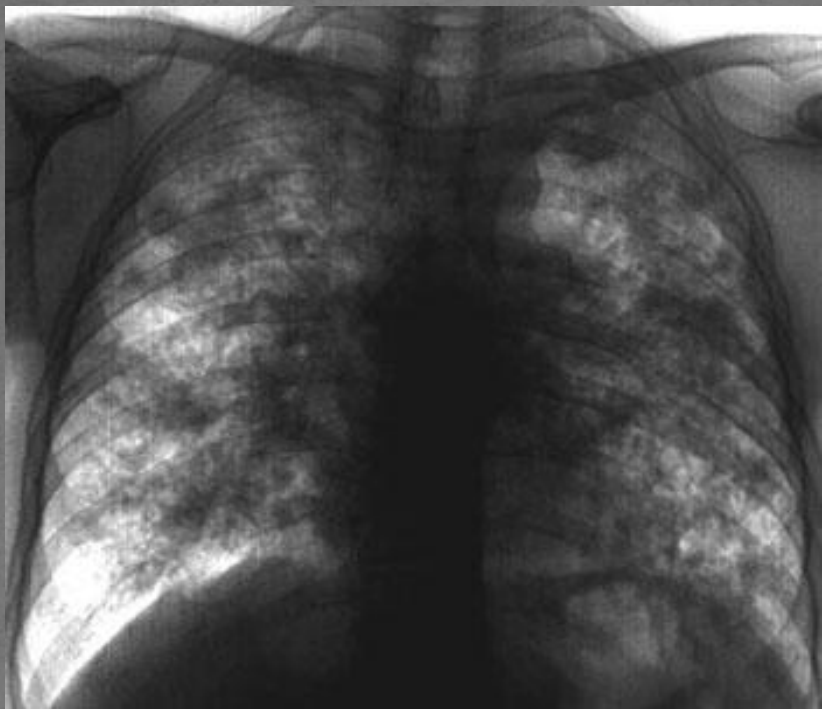


Вторичный туберкулез

Вторичный туберкулез представляет собой результат реинфекции или реактивации эндогенной инфекции, сохранившейся в латентном состоянии. Болеют им преимущественно взрослые. Поражаются обычно верхушечные и задние сегменты верхних долей легких (более высокая концентрация кислорода способствует там росту микобактерии)



ДИССЕМЕНИРОВАННЫЙ ТУБЕРКУЛЕЗ



ОЧАГОВЫЙ ТУБЕРКУЛЕЗ

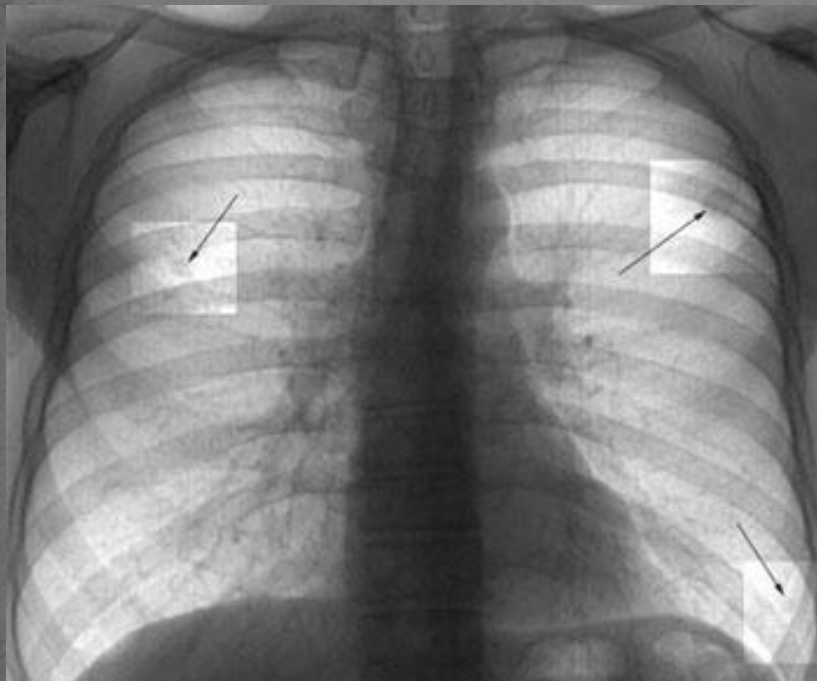
Инфильтрированный туберкулез

Инфильтрат - фокус воспаления, в котором преобладает экссудативная фаза воспаления. А раз преобладает экссудация, то бурно растет инфильтрация - то есть вокруг этого фокуса воспаления идет приход лимфоцитов и лейкоцитов.



Туберкулема легких

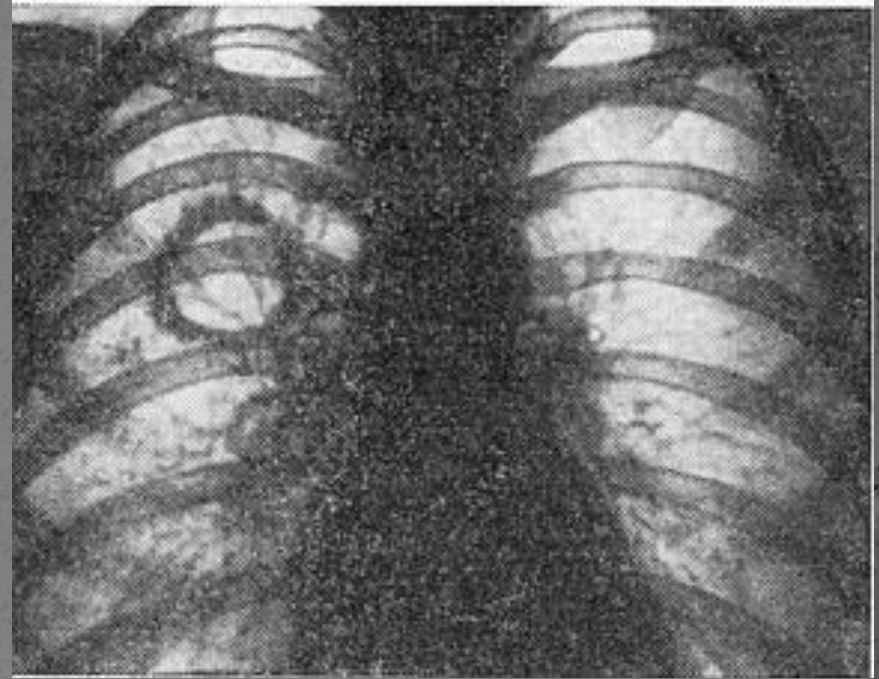
Туберкулема - это клиническая форма туберкулеза, характеризующаяся наличием в легком округлого образования, представляющего собой казеозные массы, продуктивное воспаление и фиброз.



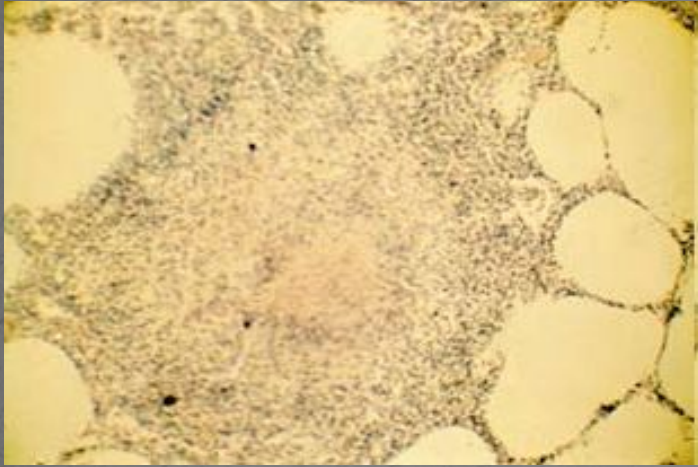
Туберкулемы – это как правило следствие, исход инфильтративного туберкулеза, но также туберкулема может сформироваться при диссеминированном туберкулезе, где имеются инфильтраты достаточно больших размеров.

Каверозный туберкулез

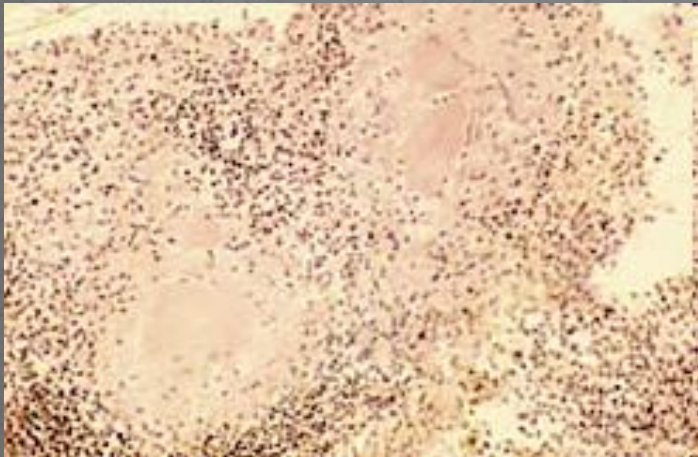
Кавернозный туберкулез - клиническая форма туберкулеза, которая характеризуется наличием эластичной каверны, без перифокального воспаления и без очагов отсева. Эта форма протекает малосимптомно, часто без общих проявлений и диагностируется без труда, если этот больной прослежен в период образования этой каверны.



Туберкулез при СПИДе



Энфизема легких



Туберкулезные гранулемы в печени

При СПИДе туберкулез протекает в милиарной форме. Милиарный туберкулез - туберкулез с образованием туберкулезных бугорков в различных органах. Очаги поражения (гранулемы) представлены желтоватыми бугорками диаметром 1-2 мм, напоминающими просяные зернышки.



Туберкулез в Украине

❖ **1990** – на 100 тысяч населения Украины 32 новых случая туберкулеза

❖ **1999** - на 100 тысяч населения Украины 54,3 новых случая туберкулеза

❖ **2000** – 675382 больных туберкулезом

Ежегодно от туберкулеза умирает 10000 больных – это 80 – 90% от умерших в Украине от всех инфекционных и паразитарных болезней.

❖ Также в Украине насчитывается около 26 - 27 тысяч сельскохозяйственных животных, больных туберкулезом

***Существуют тысячи
болезней, но здоровье
бывает только одно.***

(Карл Людвиг Берне)

Авторы работы:

Белоус Ирина
Ученица 10 класса
Гимназии №136
Г.Киева

Черепанская Виктория
Ученица 10 класса
Гимназии №136
Г.Киева