



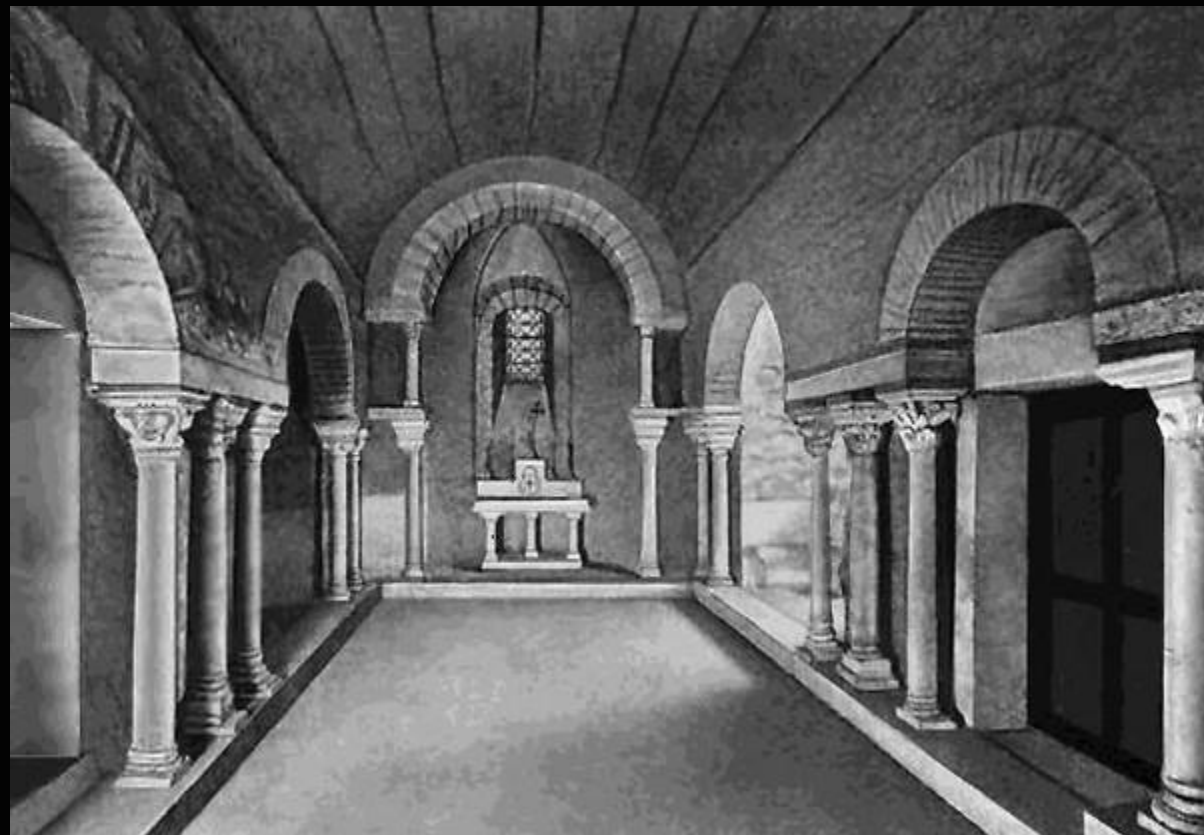
Одежда Средних веков

Автор: Огородник Е.С.

Дороманский период – 6 – 10 вв.

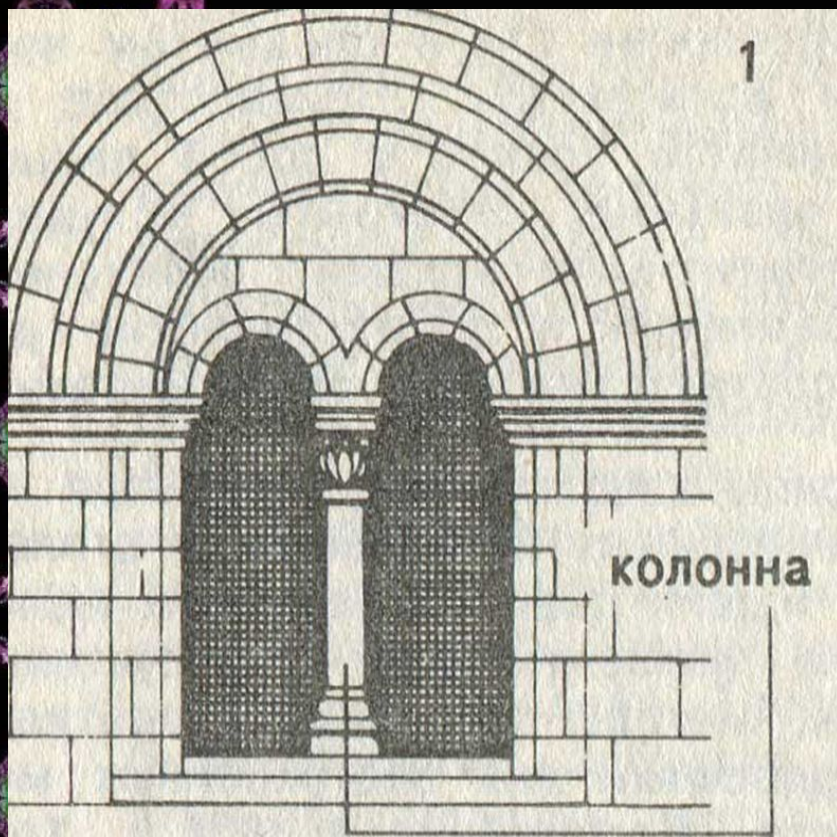


Фигуры людей напоминали башни замка

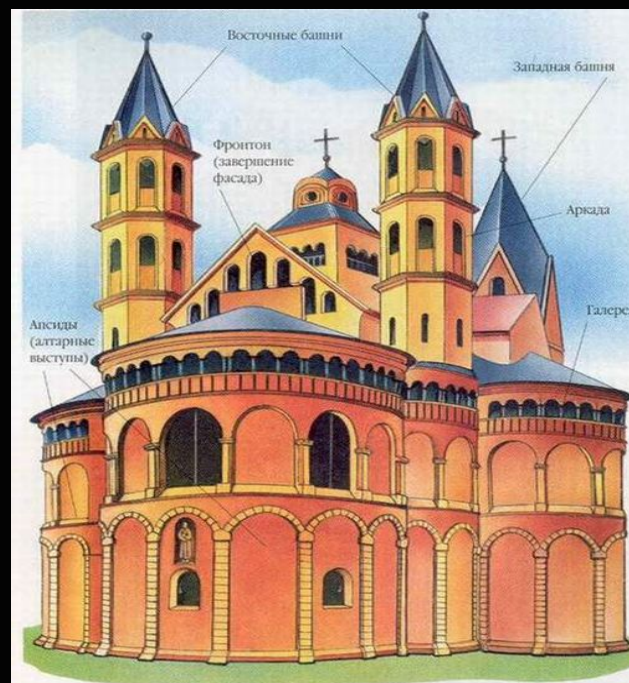


Романский период – 11 – 13 вв.

Романское окно



Романский храм



Романская церковь.

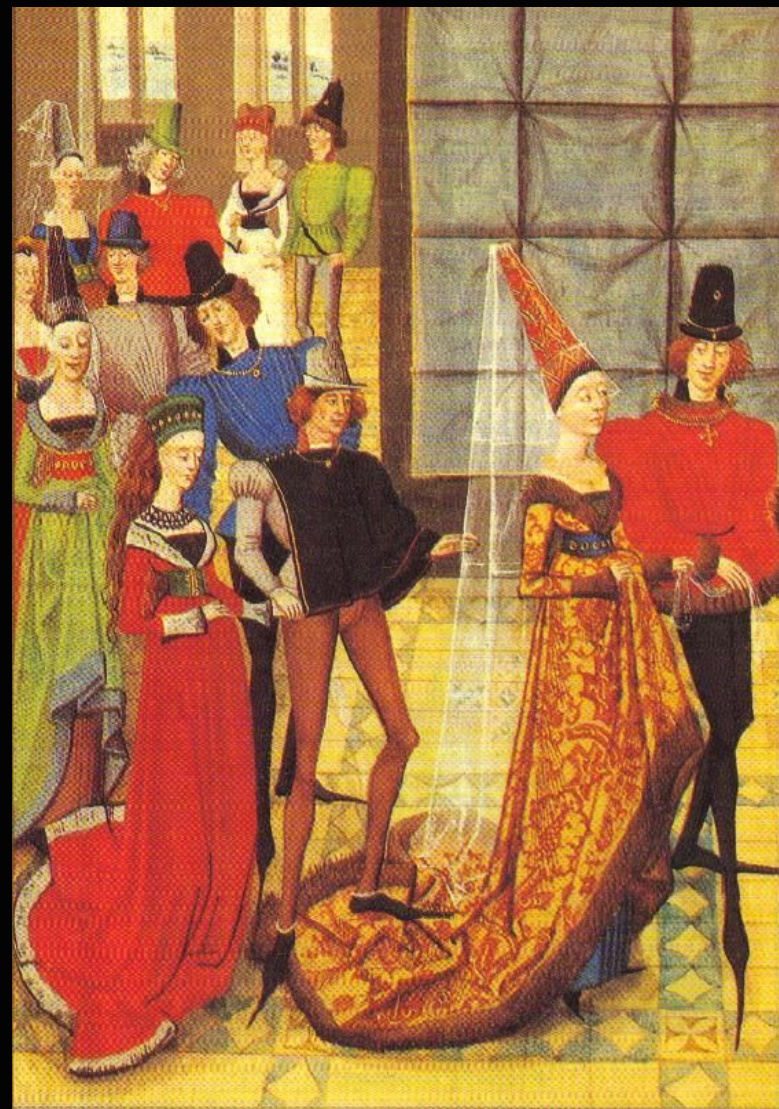


Женская мода

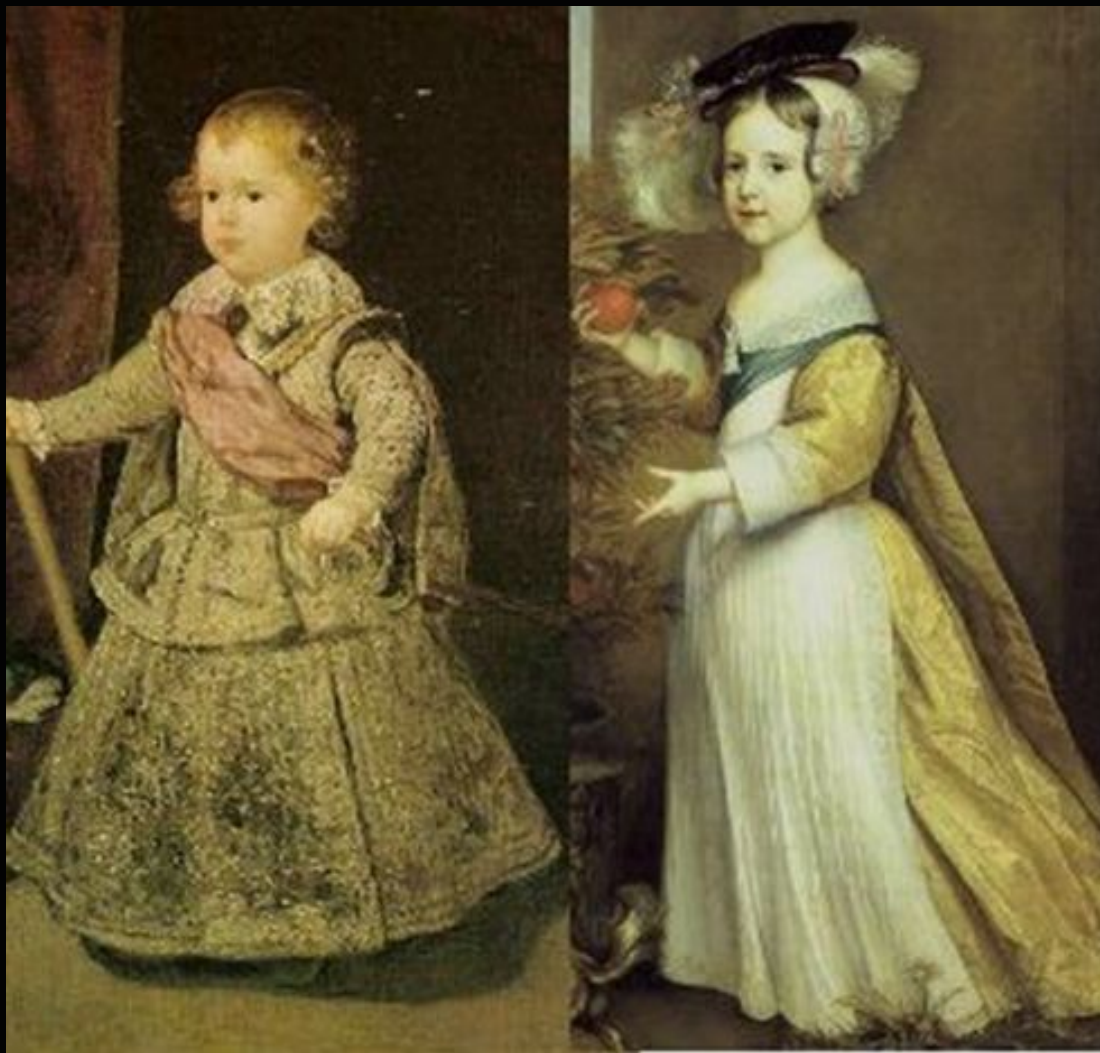


Normännische Frauen.

Normännische Edle.



детская мода (слева мальчик)



Средневековая монашеская одежда

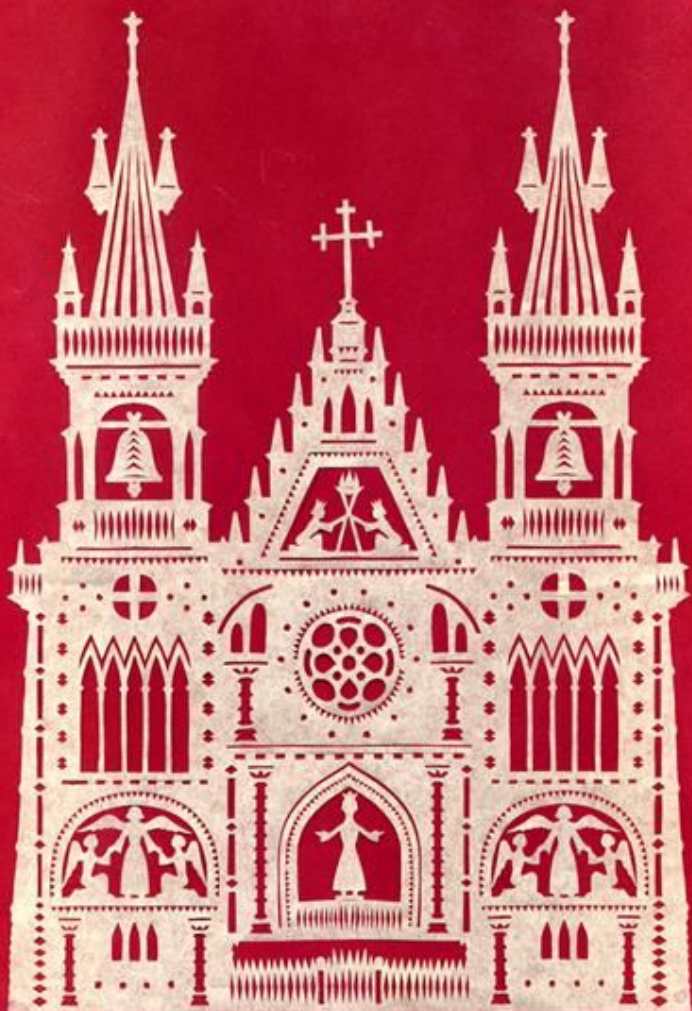


Мужская одежда





Готический период- 14-15вв.



www.quella-cat.ru



Витраж окна готического собора



Одежда готического периода
разделяется по покрою на мужскую и
женскую



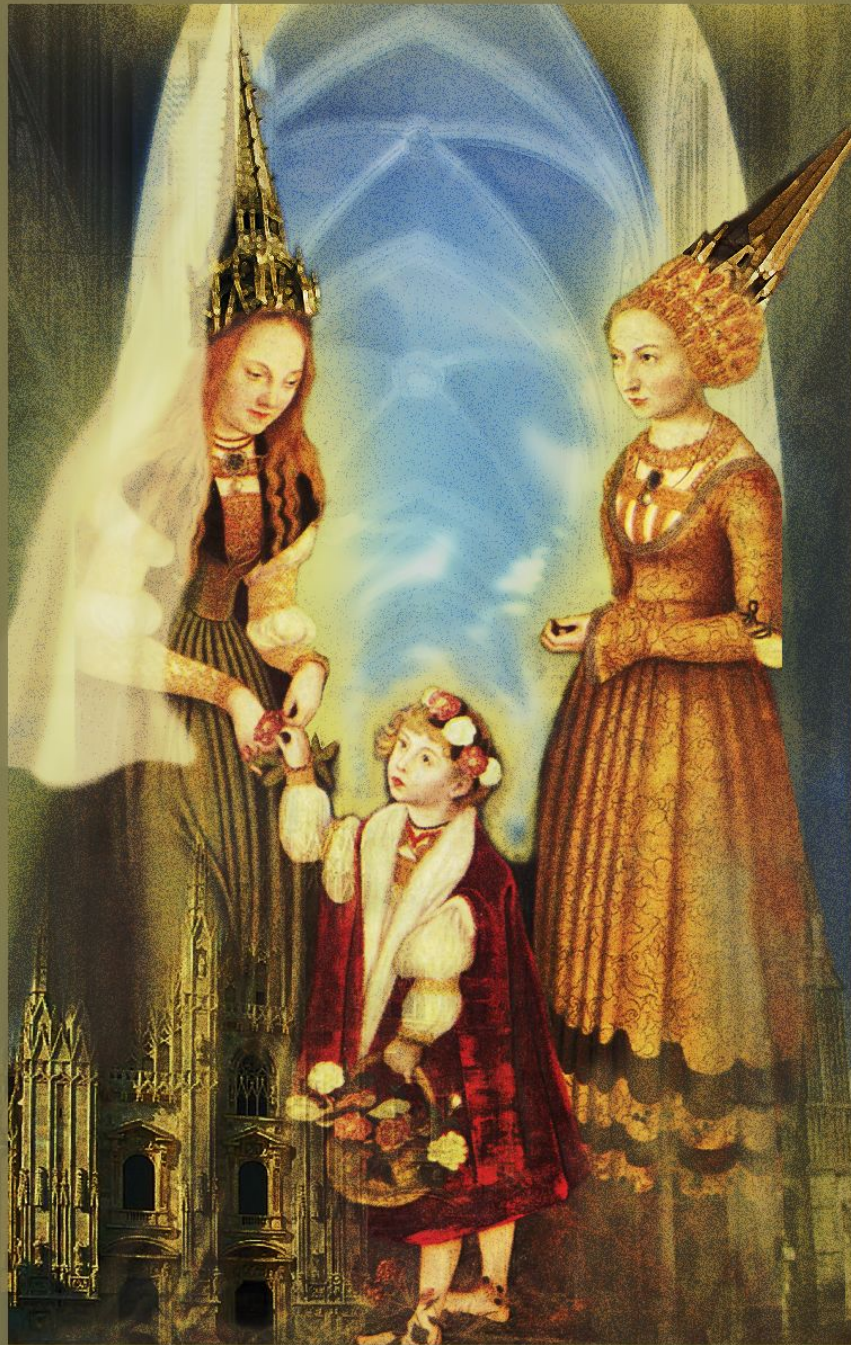
Головные уборы – эннин – конусообразной формы до 1 метра



Мужская одежда 14 века









Практическая работа

Сейчас вам нужно нарисовать на выбор женский или мужской готический костюм.

-Как вы выберете формат листа и почему?

– вытянутую вверх фигуру лучше рисовать на вертикальном формате.

-Каким должен быть размер изображения?

- Не слишком большим, но и не слишком маленьким,
-чтобы рисунок красиво смотрелся на листе альбома.

Женский художественный образ



Мужской художественный образ





Какие характерные детали костюма вы можете назвать, перечислить?

- Чем они интересны?

- Что было характерно для обуви этого периода?

- Какие цвета одежды были самыми модными?

- Чем характеризуется мода «ми-парти»?

- Что объединяет стили архитектуры и одежды Средних веков?