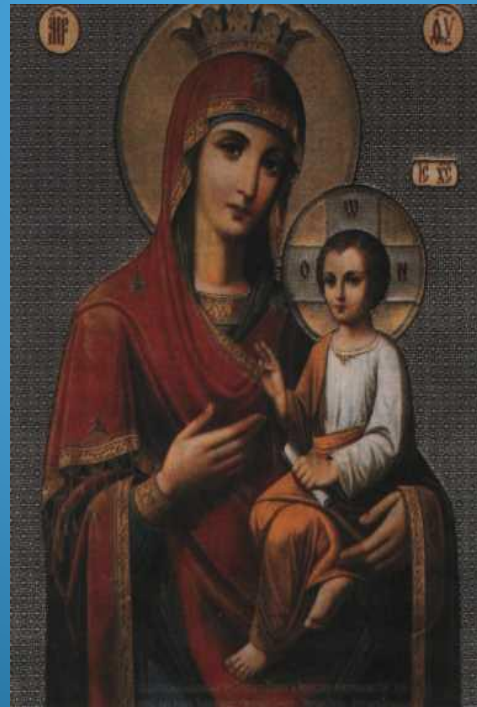


# Иконография образа Пресвятой Богородицы



# ОСНОВНЫЕ ПОСТОЯННЫЕ ЭЛЕМЕНТЫ ИКОНОГРАФИИ БОЖИЕЙ МАТЕРИ

- **НИМБ** – символ святости, наполненности светом Божественной славы
- **МАФОРИЙ пурпурного цвета** – одежда Царицы Небесной
- **СИНИЙ ЦВЕТ** туники Божией матери – символ принадлежности духовному миру и страдания Пресвятой Богородицы
- **ВОСЬМИКОНЕЧНЫЕ ЗВЁЗДЫ МАФОРИЯ** – символ непорочности Приснодевы и Святой Троицы.

# Основные постоянные элементы иконографии Божией Матери

Надпись, указывающая  
на то, на иконе  
изображена Пресвятая  
Богородица



# ИКОНОГРАФИЧЕСКИ Й ТИП «ОРАНТА»

(«Молящаяся»)

Изображение в  
полный рост в позе  
моления с воздетыми к  
небу руками, ладонями  
к зрителю

Богоматерь ( Оранта ). Мозаика.  
11 век. Софийский собор. Киев.





## Иконографически й тип «Оранта» -

разновидность  
«Великая Панагия.»  
(«Всесвятая»)  
(«Знамение»)

На уровне груди  
изображается  
Спаситель в круге –  
символе вечности.

Икона Пресвятой  
Богородицы  
«Знамение»



й тип

«Одигитрия»

(

«Путеводительница»)

Богородица изображена с Иисусом на руках: одной рукой Она указывает на Сына Иисус не склоняется к щеке Матери и не обнимает Её, а смотрит строго перед собой и правой рукой благословляет. В левой руке у Него свиток-знак Его Учения.



Казанская икона Божией Матери





## Иконографический тип «Елеуса» ( «Умиление»)

Изображение Божией  
Матери на иконе – поясное, а  
Младенца Христа – в полный  
рост.

Особенность икон типа  
«Умиление» -  
соприкосновение ликов  
Богоматери и Богомладенца  
и соединении нимбов - знак  
небесного и земного.





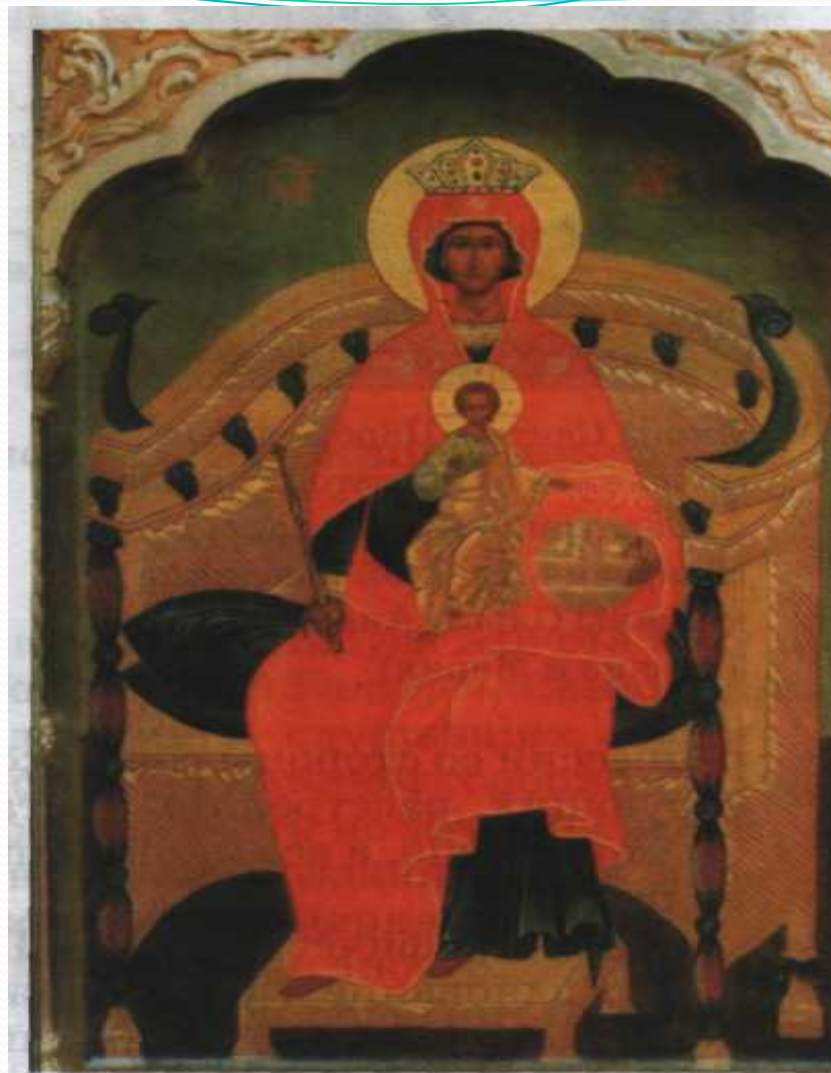
# Иконографический тип «Умиление»



Почаевский образ Божией Матери.  
Современная икона

## ИКОНОГРАФИЧЕСКИЙ ТИП «ПАНАХРАНТА» (Всемиловитая)

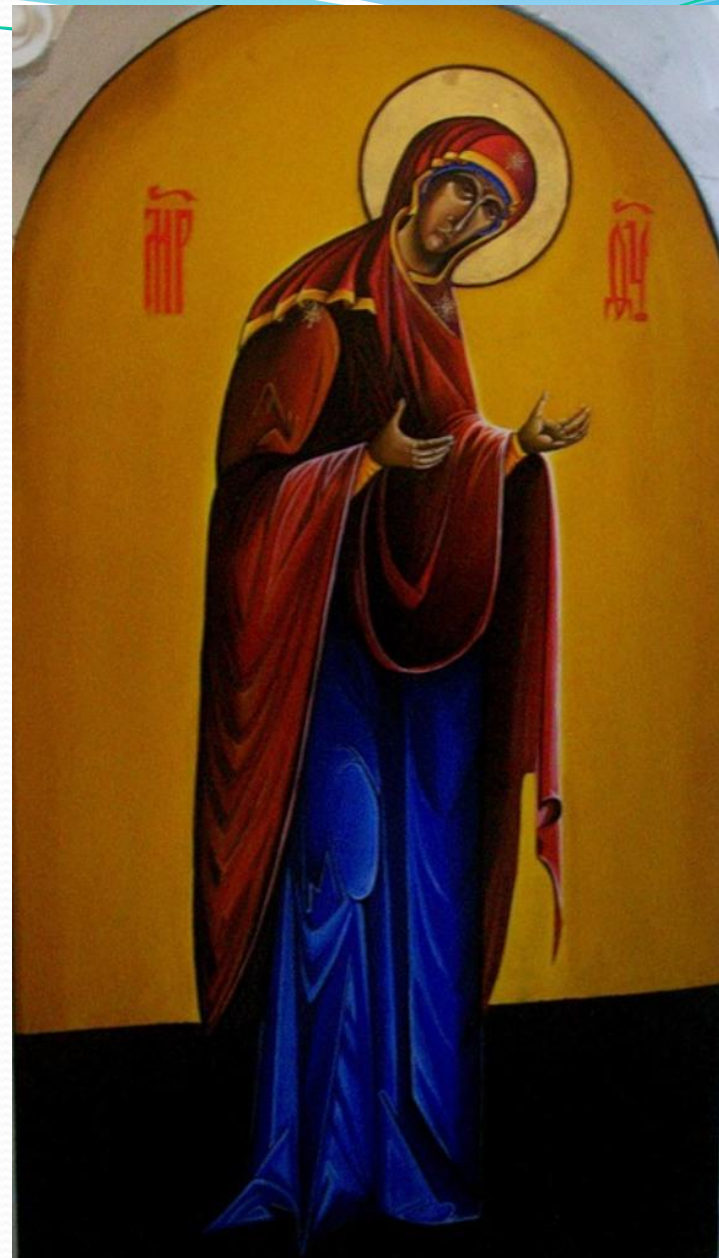
Божия Матерь  
изображается как  
Царица Небесная,  
восседающая на троне  
и держащая на коленях  
Божественного Сына.  
Основной смысл –  
спасение через  
заступничество  
Царицы Небесной.



Державная икона Божией Матери

# Иконографически й тип «Агиосоритисса» («Заступница»)

Богоматерь  
изображается в  
полный рост без  
Младенца,  
обращенная вправо, со  
свитком в руках





# ПЕСНЬ Пресвятой Богородице

- Богородице, Дево, радуйся  
Благодатная Марие,  
Господь с Тобою;  
Благословенна Ты в женах  
И благословен Плод чрева Твоего  
Яко Спаса родила  
Еси душ наших