

# Вершина греческой классики (искусство античной Греции)

*презентация к уроку МХК в 10 классе  
по учебнику Ю.А. Солодовникова  
«Мировая Художественная культура»  
10 класс*

Константинова В.А.  
учитель МХК  
ГБОУ СОШ №1379  
г. Москвы



# Миф

первая форма духовного освоения мира,  
его образно-символическое  
воспроизведение и объяснение. Миф  
упорядочивает в сознании мир,  
превращает хаос в космос и тем самым  
создает возможность постижения мира  
как некоего организованного целого,  
представляет его в простой и доступной  
форме.



# Космогонические мифы



занимают особое место среди других форм мифопоэтического мировоззрения, поскольку описывают условия, в которых протекает существование человека и помещается все, что может стать объектом мифотворчества. Космогонические мифы описывают, как возникла вселенная

# Титаномахия

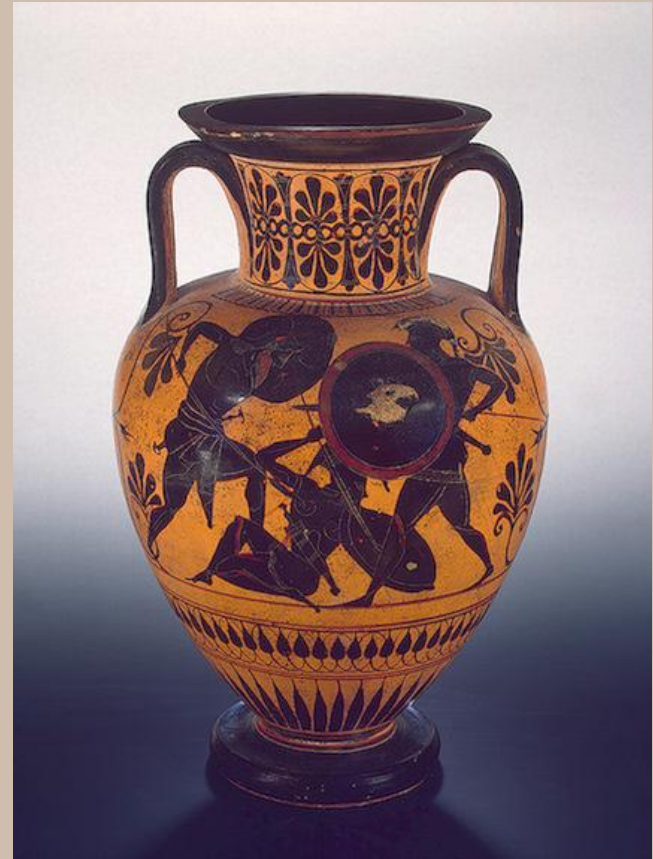
...Заревело ужасно безбрежное море,  
Глухо земля застонала, широкое ахнуло небо  
И содрогнулось; великий Олимп задрожал до подножья  
От ужасающей схватки. Тяжелое почвы дрожанье,  
Ног топотанье глухое и свист от могучих метаний  
Недр глубочайших достигли окутанной тьмой преисподней.  
Так они друг против друга метали звенящие стрелы.  
Тех и других голоса доносились до звездного неба!..  
(Пер. В. Вересаева)



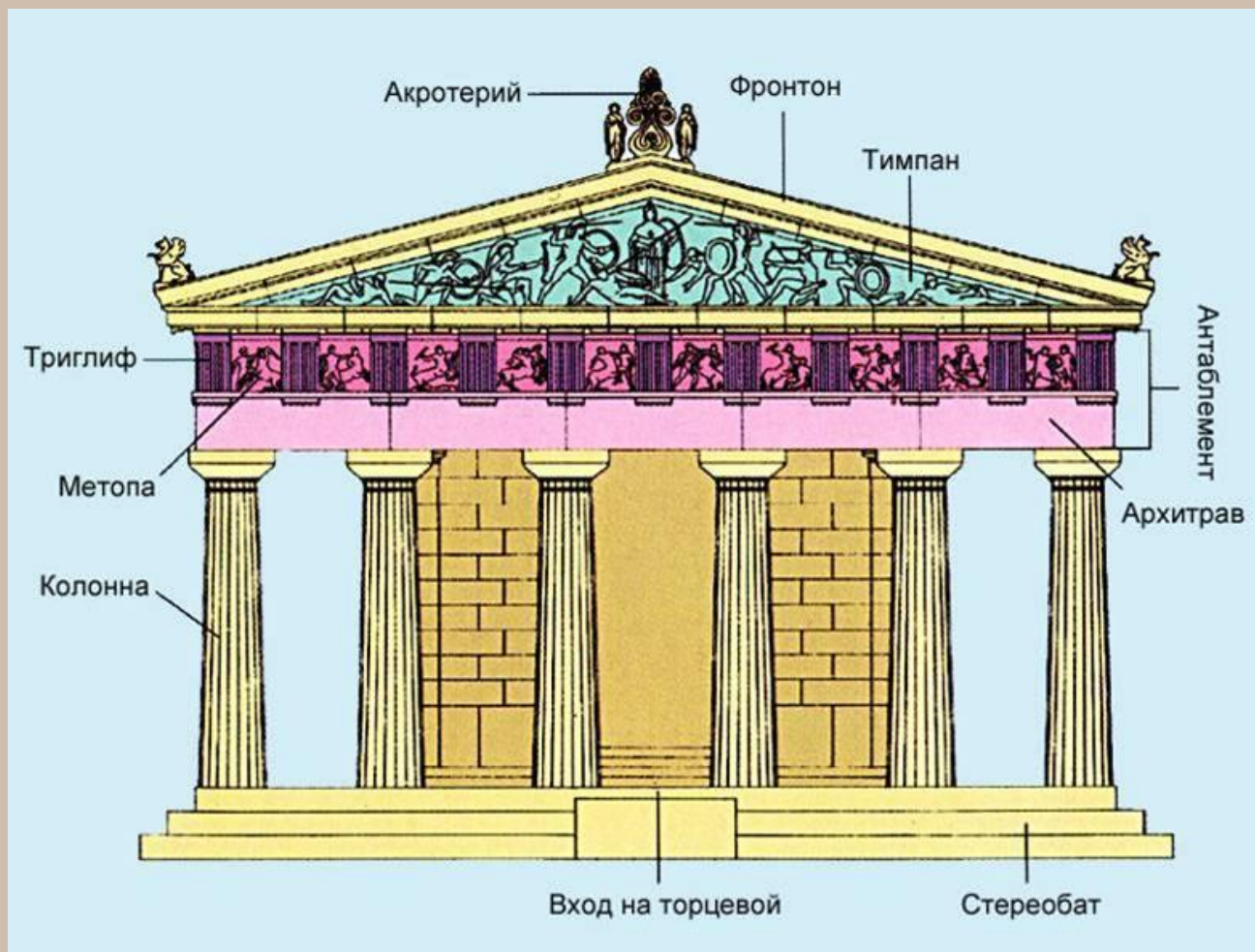
# ГИГАНТОМАХИЯ

...Эта эпоха рождала героев Эллады,  
Смертных простых и прекраснейших полубогов,  
Что защищали, как нам повествуют баллады,  
Мирных людей от коварных и злобных врагов.  
Много хвалы воздавалось мужам этим славным:  
Беллерофонт, Одиссей и могучий Ахилл.  
Но расскажу я о том Величайшем и Главном,  
Кто для людей не жалел своей жизни и сил...

(А. Сальников)



# Древнегреческий храм



# Парфенон



храм, посвященный Афине Парфенос – покровительнице Афин. Был основан по инициатива Перикла – знаменитого афинского полководца и реформатора. Его постройка шла довольно быстро – с 447 по 438 гг до н.э. (под руководством архитекторов Иктина и Калликрата), а его скульптурное оформление и отделка (под руководством Фидия) были закончены в 432 году до нашей эры.

Этот памятник древнегреческой высокой классики был построен в дорическом стиле, а в качестве основного материала выступал местный мрамор – почти белый после добычи, и приобретающий теплый желтоватый оттенок от времени. Храм окружен 50 колоннами.

# Парфенон





# Парфенон



# Парфенон



## **Фидий**

**древнегреческий  
скульптор и  
архитектор, один из  
величайших  
художников периода  
высокой классики.**

скульптурное оформление и отделка Парфенона проводились под руководством Фидия.

его центральном святилище храма, называемом греками "целла", окруженном с трёх сторон двухъярусной колоннадой, находилась исполненная из золота и слоновой кости статуя Афины - работы Фидия.

Фриз фасада был украшен прямоугольными плитами с изображениями кентавромахии, амазономахии и гигантомахии, фронтоны - скульптурными композициями. Целла же окружена лентой барельефа, изображающего Панафинейскую процессию – самый главный официальный праздник Афин древности.

# Парфенон



# Парфено

## Н



*«Мойры». Фрагмент скульптуры  
восточного фронтона Парфенона.  
Мрамор. 438 - 432 до н.э. Британский  
музей. Лондон.*



*Фидий и помощники.  
«Всадники». Рельеф фриза  
Парфенона. Мрамор. 438—32 гг.  
до н.э. Британский музей.  
Лондон. Фрагмент*



# Парфено

## Н



*Фидий и помощники. «Панафинейское шествие».  
Рельеф фриза Парфенона. Мрамор. 438—32 гг. до н. э.  
Британский музей. Лондон. Фрагмент*



# Источни

## КИ

- <http://dic.academic.ru>
- <http://artyx.ru>
- <http://www.w-st.ru>
- <http://izuchaem.info>
- <http://www.antica.lt/>

источник шаблона: Хайми Н.И., ГОУ СОШ № 594,  
учитель информатики, <http://pedsovet.su/>

