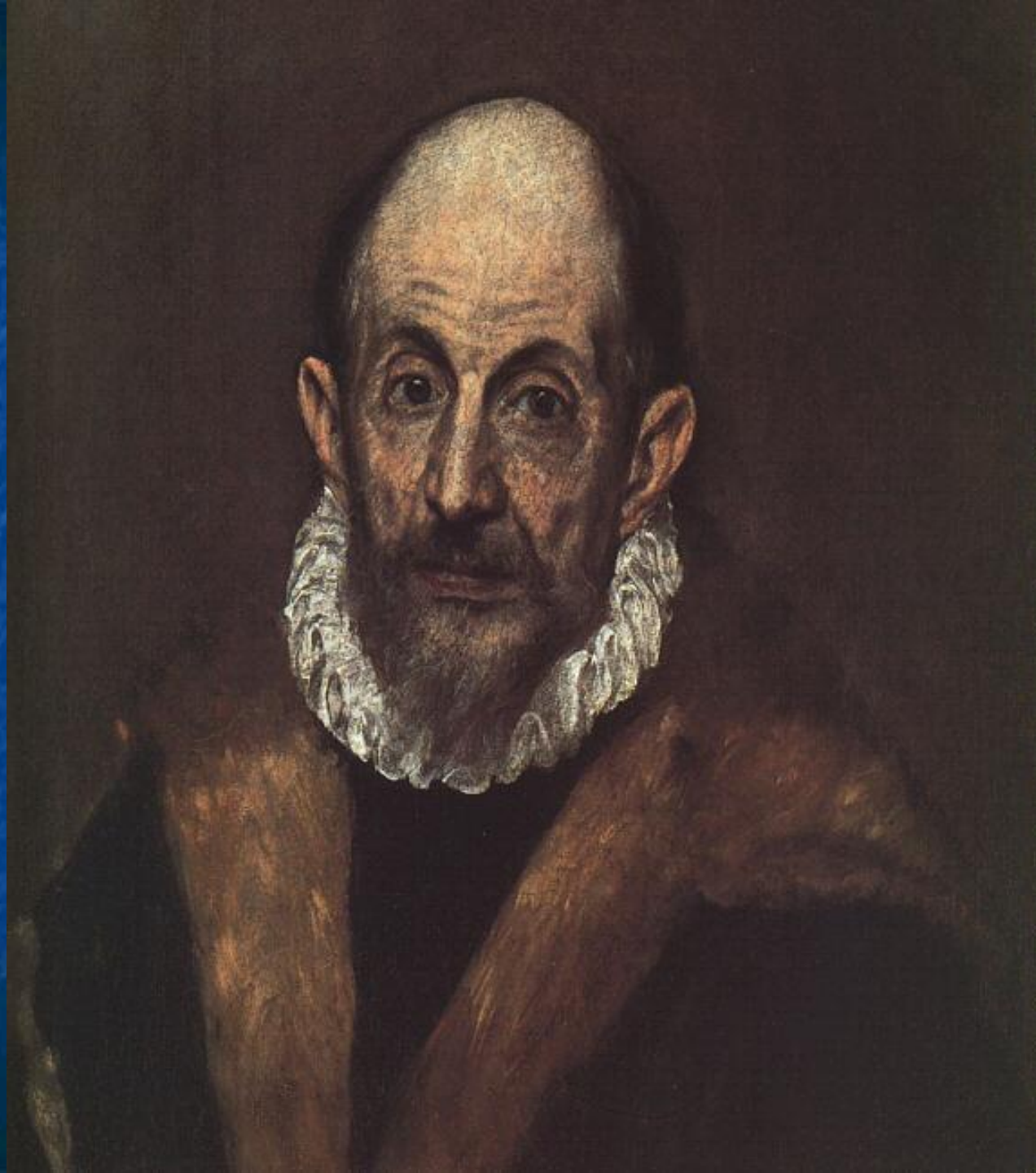


ЭЛЬ ГРЕКО

(1541-1614)



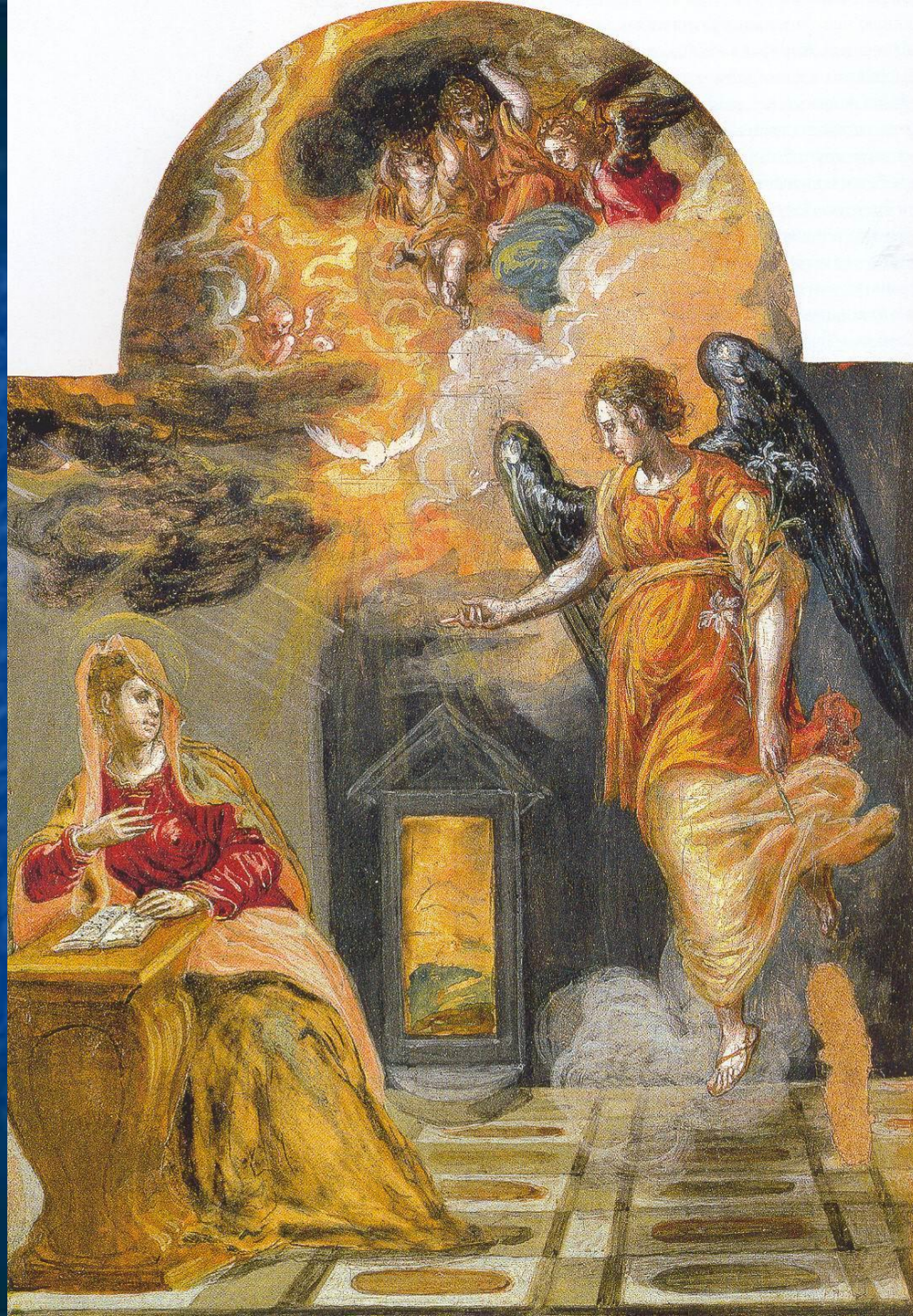
АВТОПОРТРЕТ
(1600; 53x47
см; Нью-Йорк,
музей
Метрополитен)

МАЛЬЧИК,
РАЗДУВАЮЩИЙ
УГОЛЕК ДЛЯ
ЗАЖИГАНИЯ
СВЕЧИ (1570;
61x51 см;
Неаполь, музей
Каподимонте)

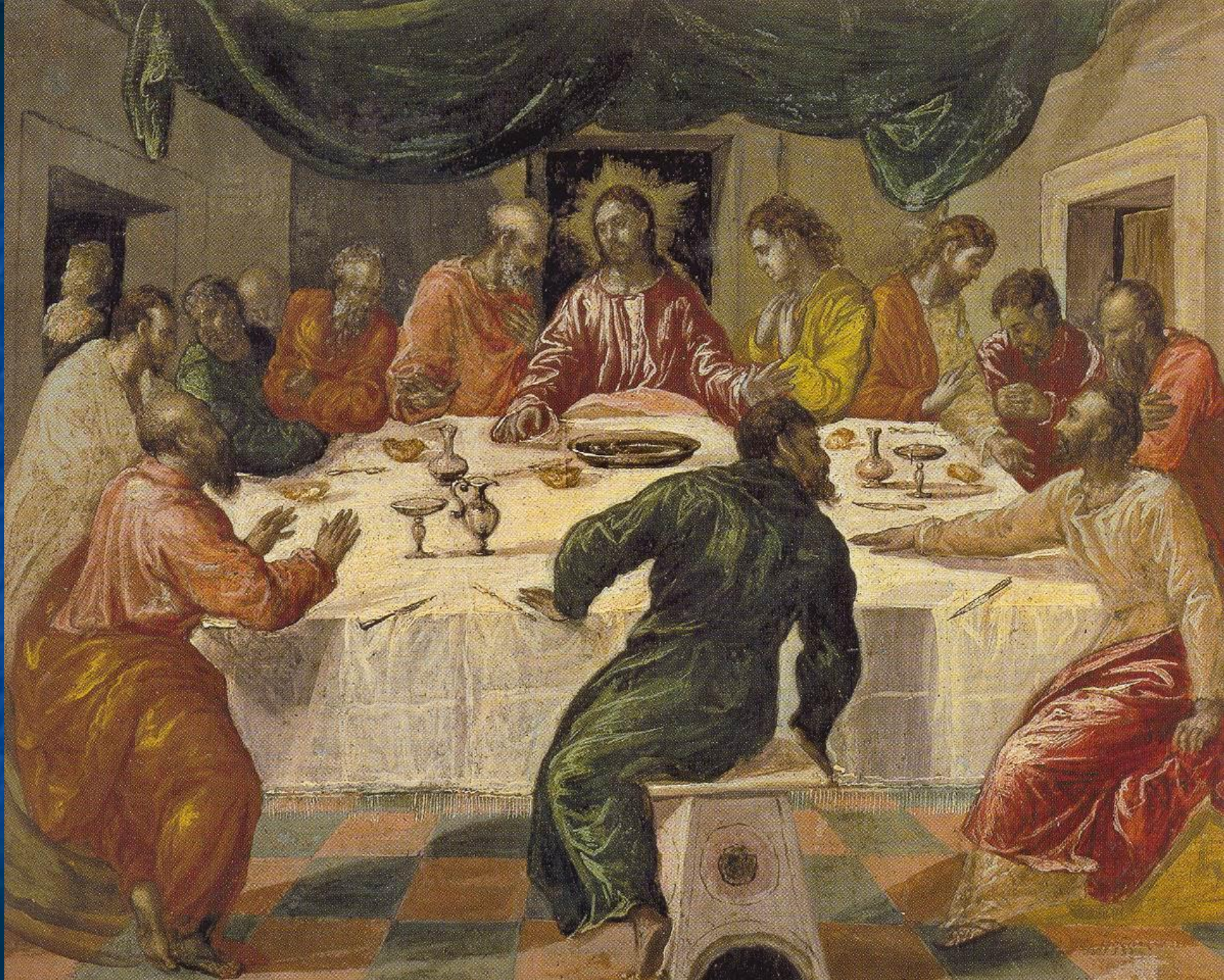


УСПЕНИЕ
БОГОМАТЕРИ
(1563; 61x45
см;
Эрмуполис,
собор
Успения
Богоматери)





БЛАГОВЕЩЕНИЕ
(1565; 24x18 см;
Модена, галерея
Эсте)



ТАЙНАЯ ВЕЧЕРЯ (1568; 43x52 см; Болонья, Национальная пинакотекa)

МАДОННА С
МЛАДЕНЦЕМ, СВЯТОЙ
МАРТИНОЙ И СВЯТОЙ
АГНЕССОЙ (1599;
194x103 см; Вашингтон,
Национальная галерея
искусств)





ПОКЛОНЕНИЕ ВОЛХВОВ
(1607; 125x70 см;
Мадрид, Прадо)



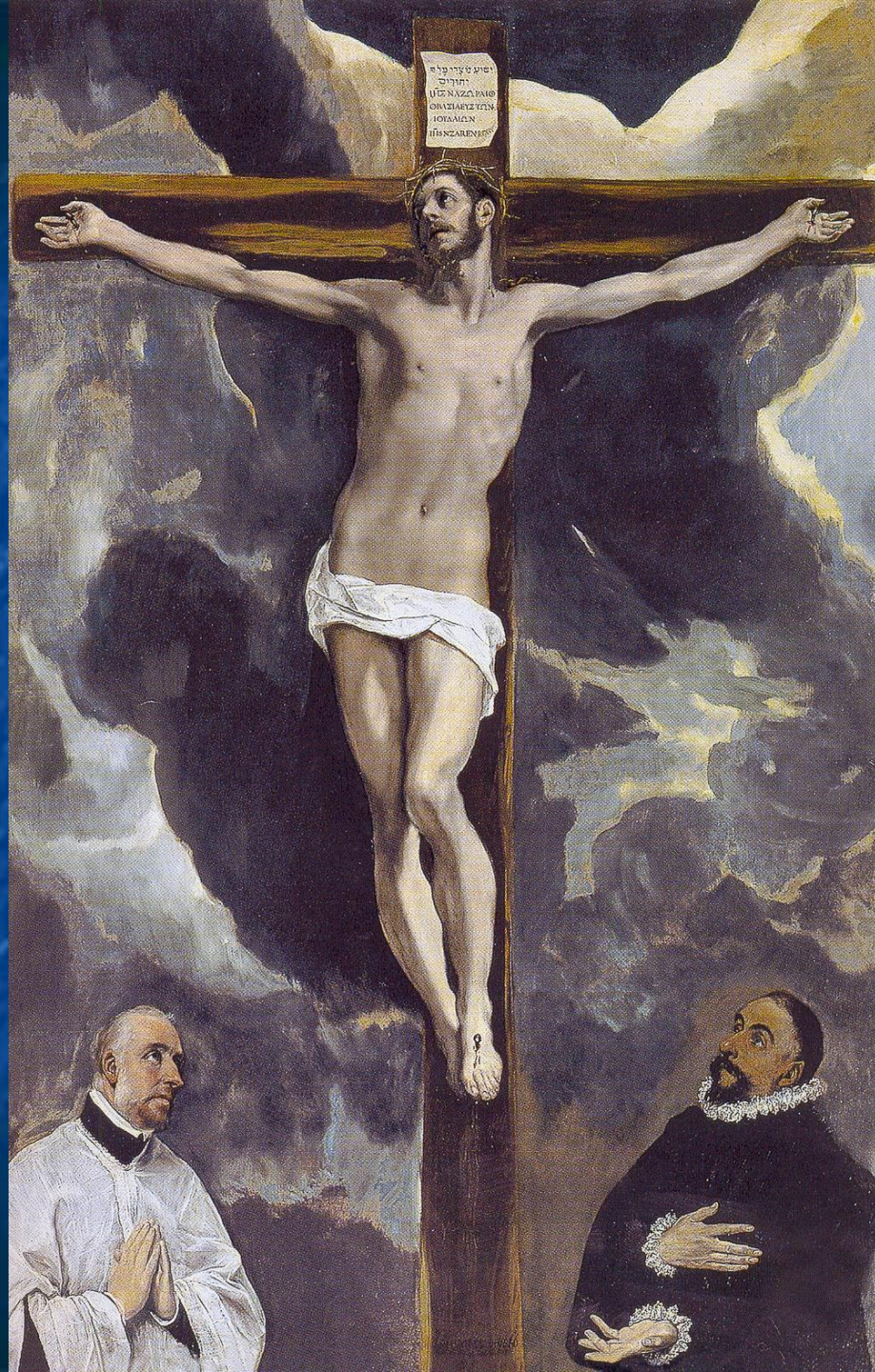
МОЛЕНИЕ О ЧАШЕ (1595; 102x114 см; Толедо, Музей искусств)



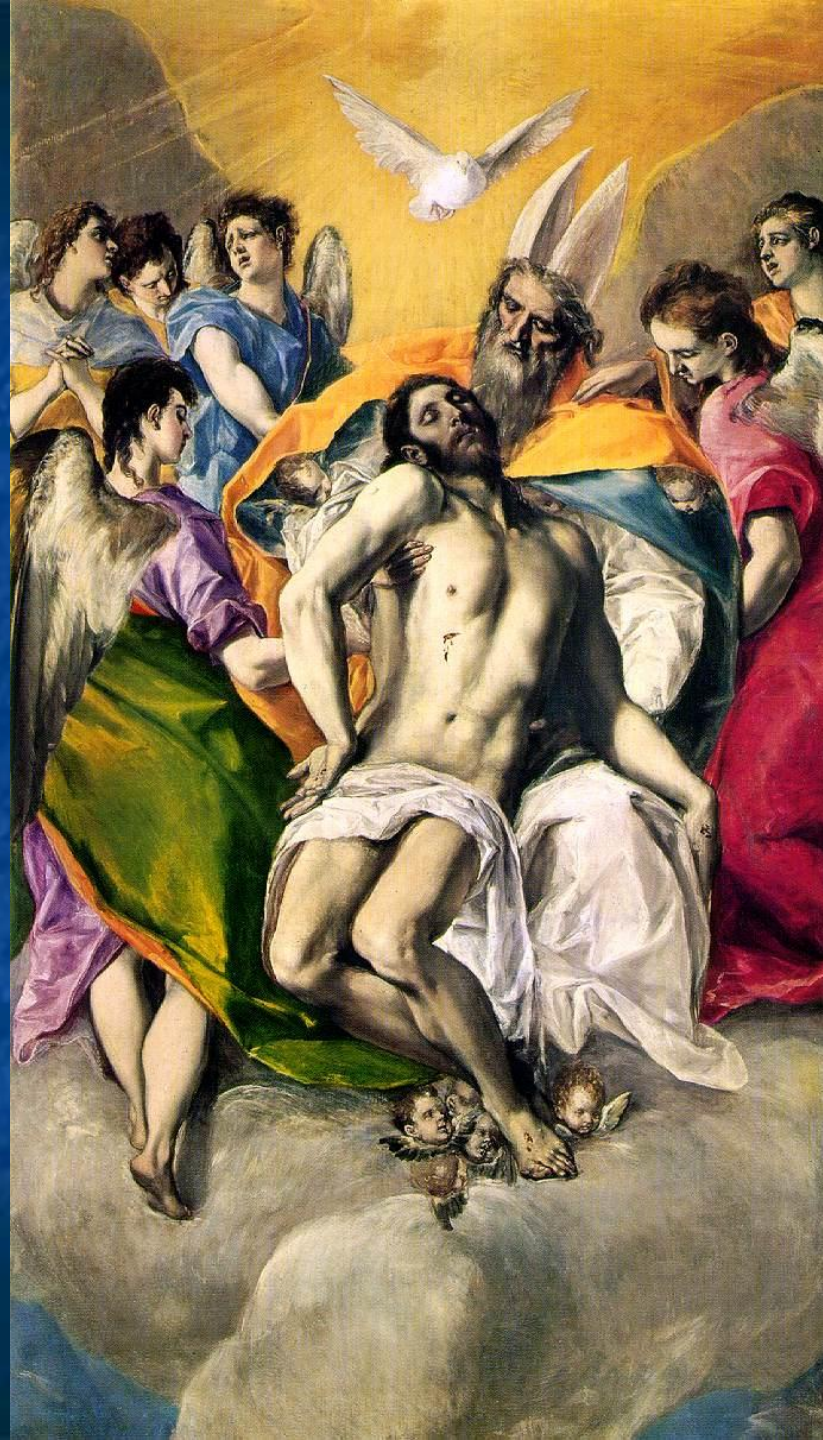
ХРИСТОС, НЕСУЩИЙ
КРЕСТ (1605; 108x78
см; Мадрид, Прадо)



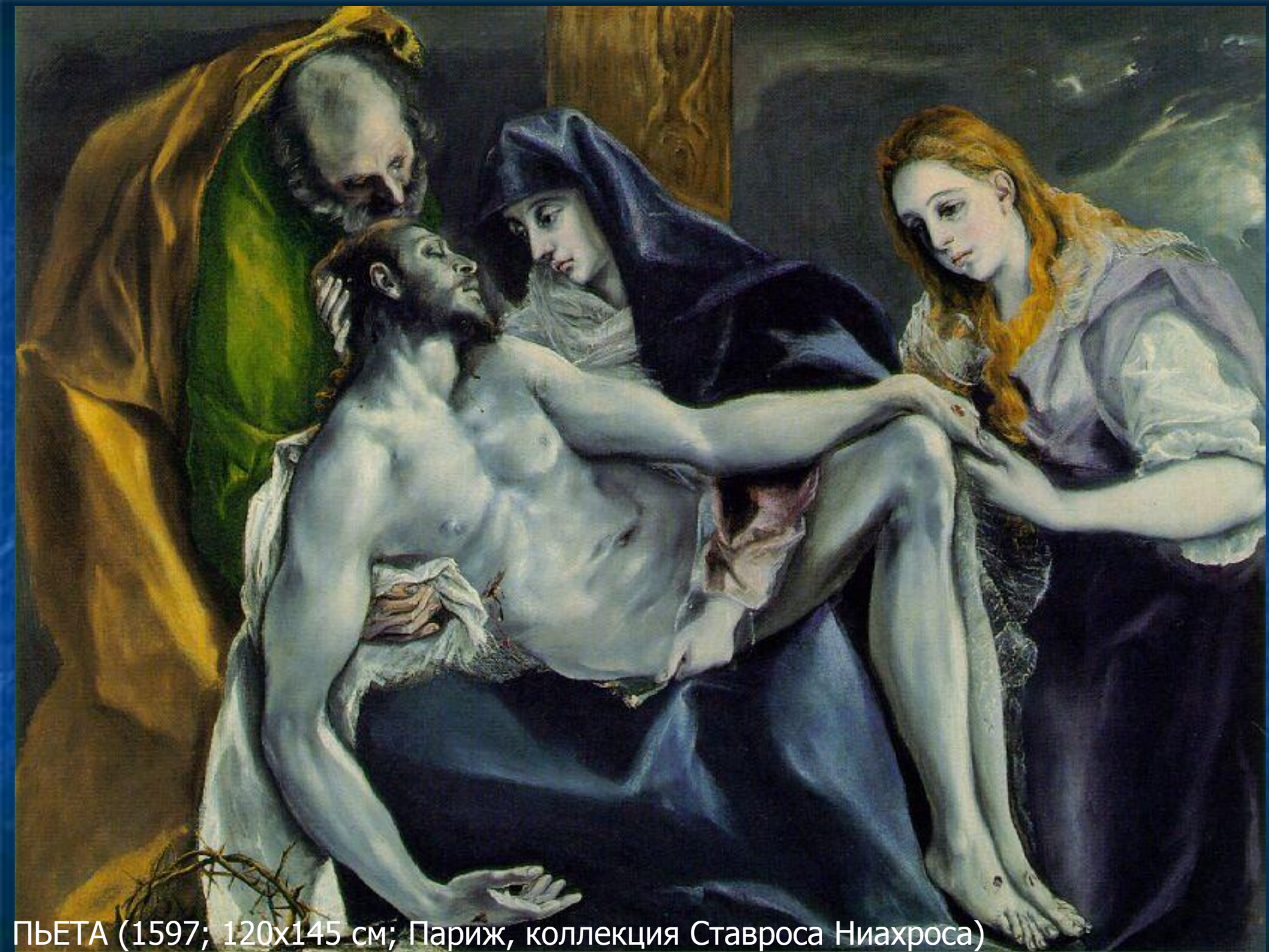
СРЫВАНИЕ ОДЕЖД С
ХРИСТА (1579;
285x173 см; Толедо,
сакристия собора)



РАСПЯТИЕ (1580;
260x178 см; Париж,
Лувр)



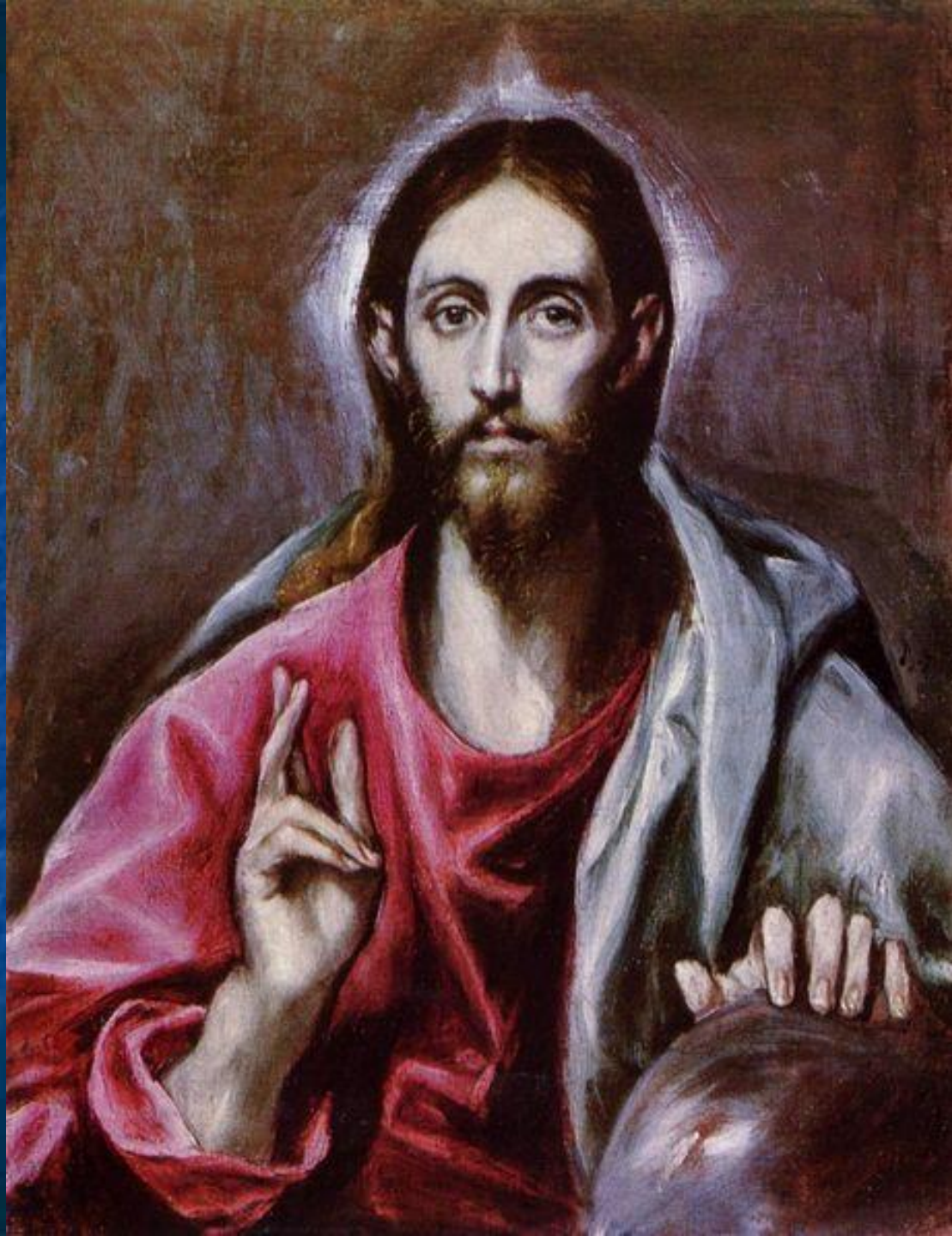
ТРОИЦА (1579;
300x178 см; Мадрид,
Прадо)



ПЪЕТА (1597; 120x145 см; Париж, колекция Ставроса Ниахроса)



ВОСКРЕСЕНИЕ (1600;
275x127 см; Мадрид,
Прадо)



ХРИСТОС –
СПАСИТЕЛЬ
МИРА
(1610-1614;
99x79 см;
Толедо, Дом-
музей Эль

СВЯТОЙ
ИОСИФ И
ХРИСТОС-
РЕБЕНОК
(1599; 109x56
см; Толедо,
капелла Сан-
Хосе)





КАЮЩАЯСЯ МАРИЯ МАГДАЛИНА (1585; 108x104 см; Вустер, Музей искусств)



СВЯТОЙ АНДРЕЙ И
СВЯТОЙ ФРАНЦИСК
(1597; 167x113 см;
Мадрид, Прадо)

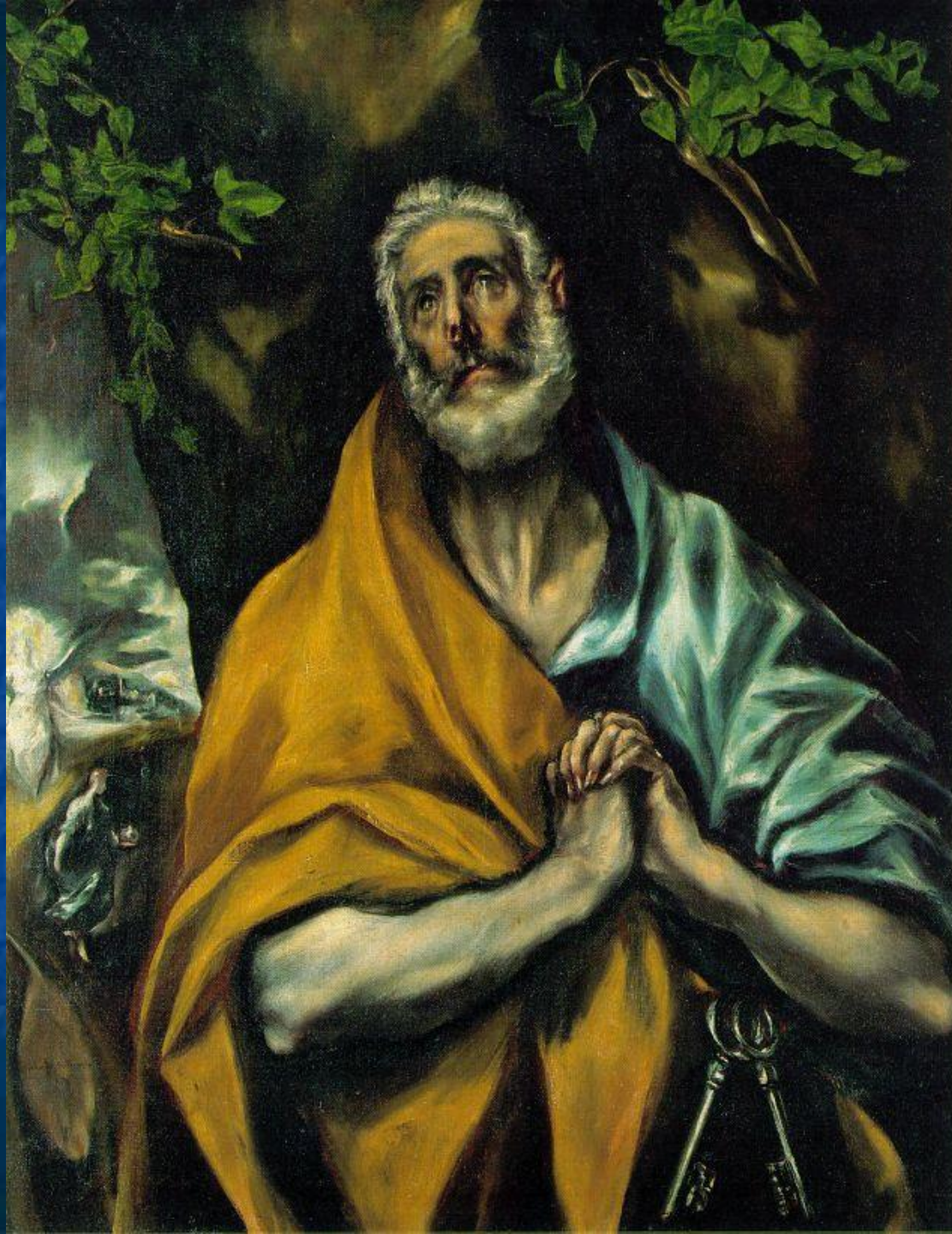


СВЯТОЙ ИОАНН
КРЕСТИТЕЛЬ (1603;
111x66 см; Сан-
Франциско, музей Янг
Мемориал)



СВЯТОЙ ИОАНН
ЕВАНГЕЛИСТ
(1604; 60x77 см;
Мадрид, Прадо)

СЛЕЗЫ
СВЯТОГО ПЕТРА
(1607; 102x84
см; Толедо,
госпиталь Сан
Хуан Баутиста
де Афуэра)





СВЯТОЙ ЛУКА
(1610; 98x72
см; Толедо,
собор)



СВЯТОЙ СЕБАСТЬЯН (1614; 115x85 см; Мадрид, Прадо)

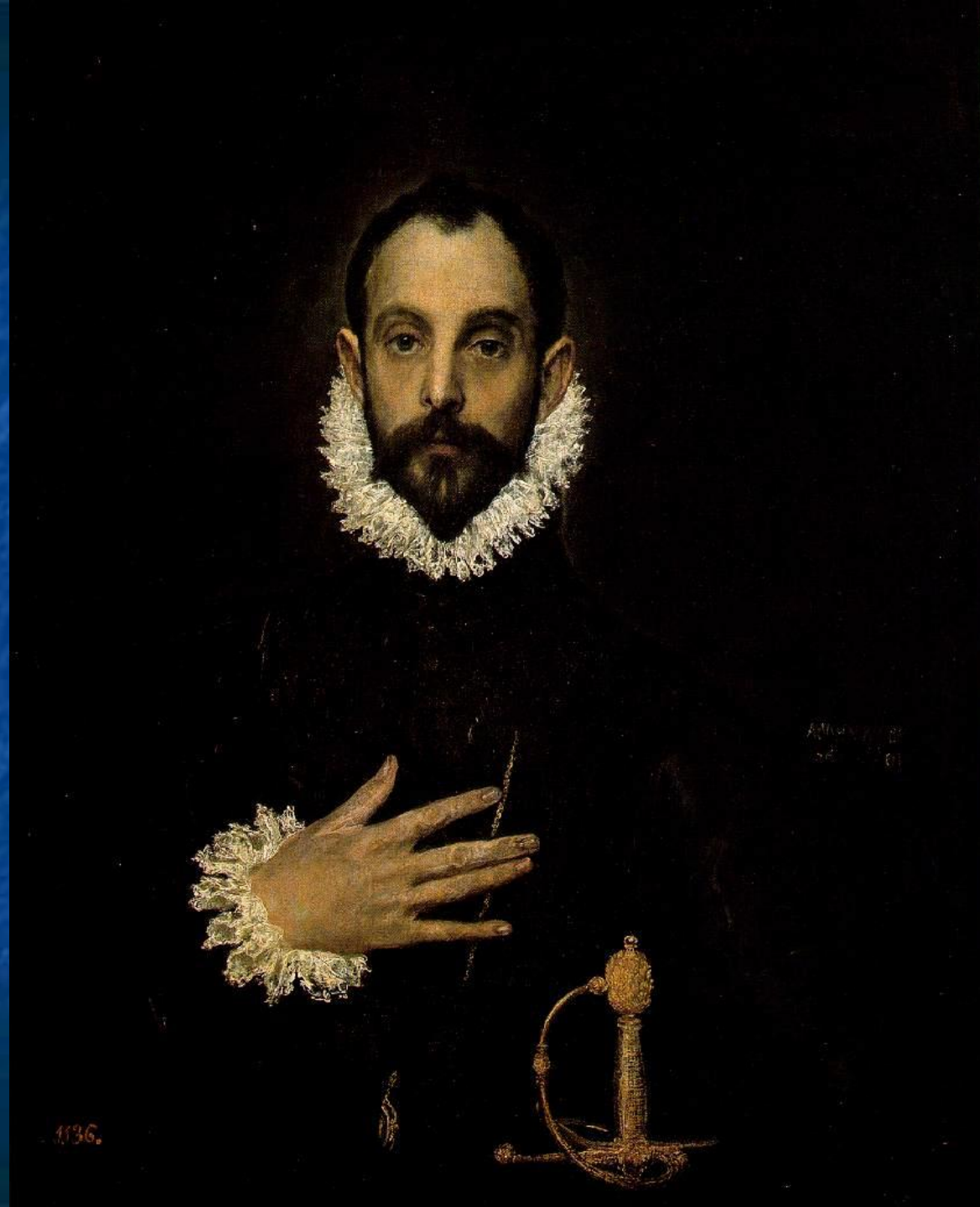
СВЯТОЙ
ИЕРОНИМ В
ОБРАЗЕ
КАРДИНАЛА
(1614; 108x89
см; Нью-Йорк,
музей
Метрополитен)





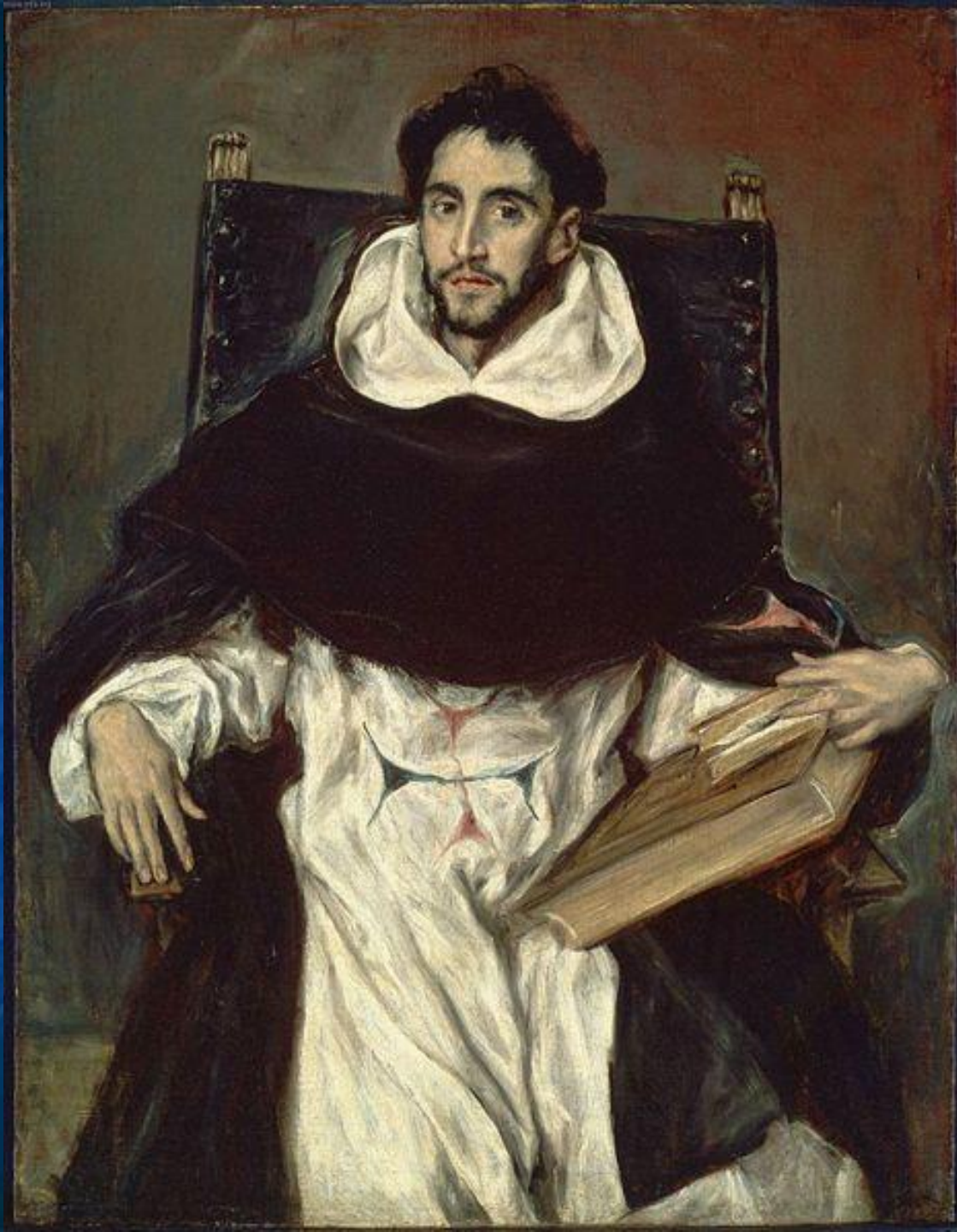
КАРДИНАЛ НУНЬО
ДЕ ГЕВАРА (1600;
171x108 см; Нью-
Йорк, музей
Метрополитен)

ДВОРЯНИН С
РУКОЙ НА
ГРУДИ (1585;
81х66 см;
Мадрид,
Прадо)



ФРАНЦУЗСКИЙ
КОРОЛЬ
ЛЮДОВИК
СВЯТОЙ С
ПАЖОМ (1590;
120x97 см;
Париж, Лувр)





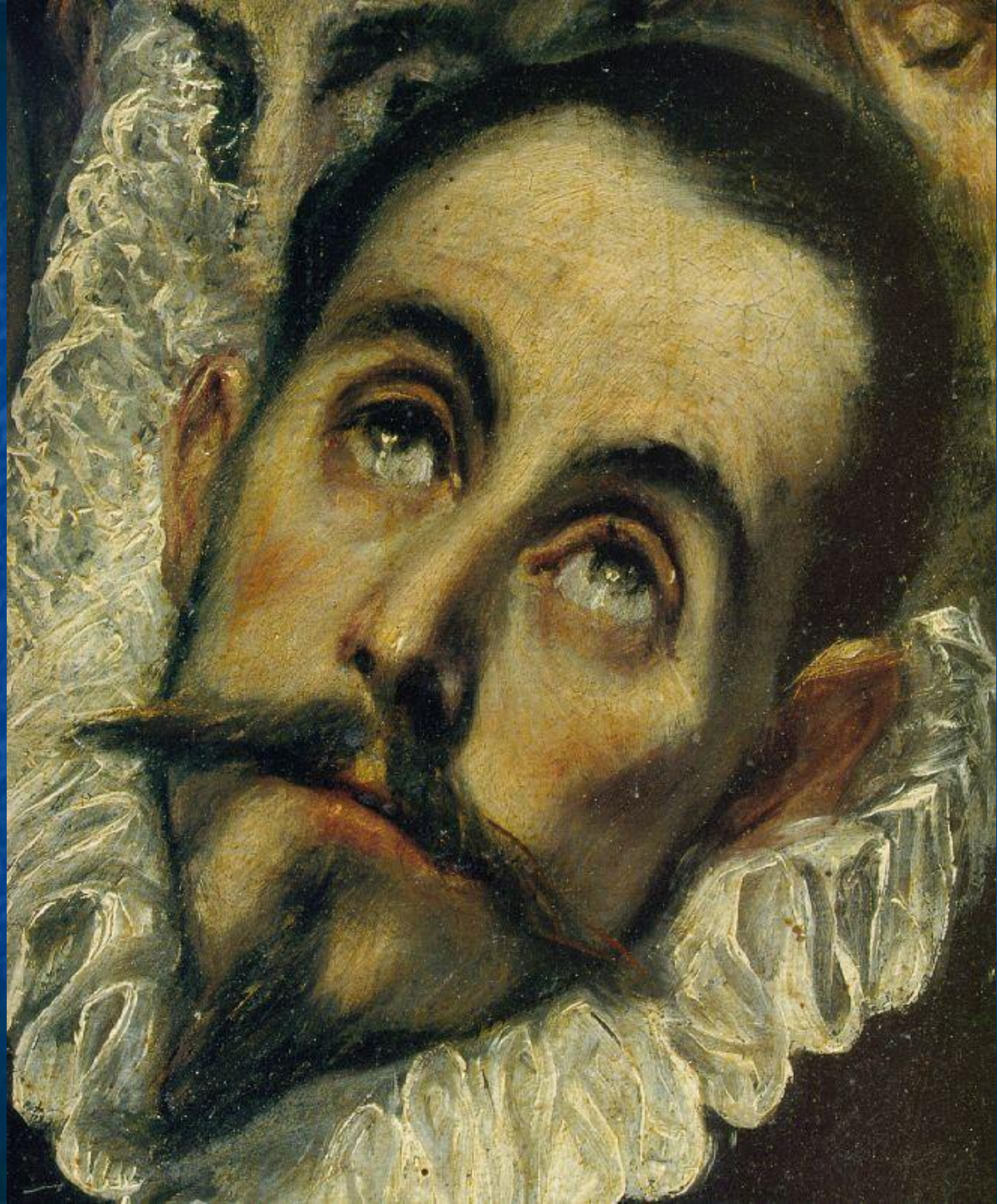
ОРТЕНСИО
ФЕЛИКС
ПАРАВИСИНО-
И-АРТЕАГО
(1609; 112x86
см; Бостон,
Музей изящных
искусств)

ПОГРЕБЕНИЕ
ГРАФА ОРГАСА
(1588; 480x360
см; Толедо,
церковь Сан
Томе)













ВИД ТОЛЕДО



ВИД ТОЛЕДО
(1599; 121x109
см; Нью-Йорк,
музей
Метрополитен)



ВИДЕНИЕ СВЯТОГО ИОАННА (1614; 222x193 см; Нью-Йорк, музей Метрополитен)



ЛАОКООН (1614; 138x173 см; Вашингтон, Национальная галерея искусств)

ЛАОКООН



1 век до нашей эры
скульпторы Агезандр,
Полидор и



ДОМАШНЕЕ ЗАДАНИЕ

- Учебник: гл. 2.3
- 1 из тем на выбор:
 - Руки у Эль Греко (*каталог-справочник*)
 - Евангелие от Эль Греко (*рассказ эпизода в манере художника*)
 - Фоторабота «В манере Эль Греко» (*с обоснованием*)