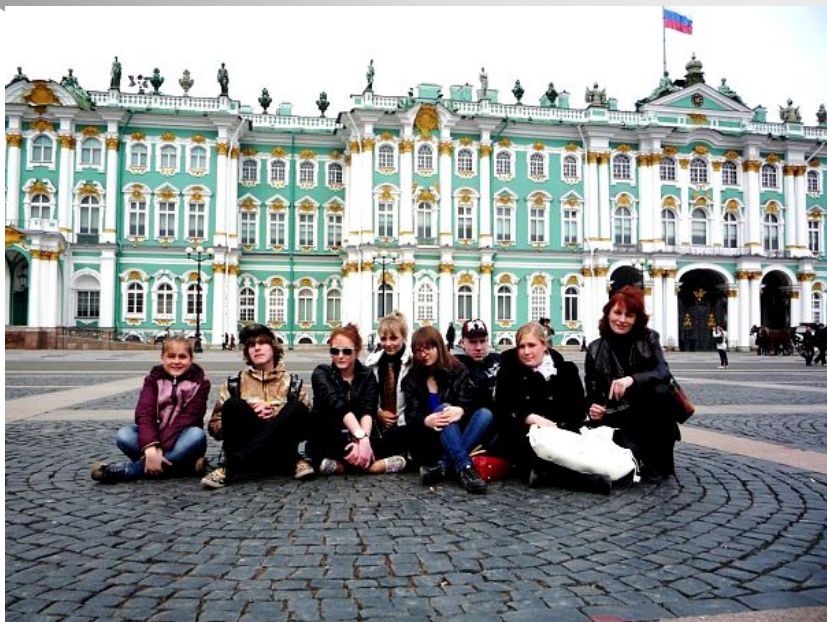


Экскурсионная работа как внеурочная деятельность в преподавании Мировой Художественной культуры



**Катаева Майя Валериевна
Учитель Мировой
Художественной культуры**

**ГБОУ СОШ №175
С углубленным изучением
предметов художественно-
эстетического цикла**

**Калининский
район
г.Санкт-Петербург**

- Экскурсионная работа занимает важное место во внеклассной работе в преподавании Мировой художественной культуры.
- **Цель** – сформировать сопричастное отношение учащихся к Мировой художественной культуре, побудить к профессиональному выбору, дать возможность учащимся увидеть реальную практическую значимость предмета, его взаимосвязи не только со школьными предметами, но и с социумом, во многом определяющим ценностные ориентации школьников.
- **Задачи** экскурсионной деятельности:
 - Развитие эмоционально-чувственной сферы учащихся.
 - Повышение их образовательного уровня.
 - Повышение культурного уровня учащихся.
 - Расширение и развитие общего кругозора учащихся.
 - Формирование потребности саморазвития.

**Методика
экскурсионной
работы**

```
graph TD; A[Методика экскурсионной работы] --> B[показ]; A --> C[рассказ]; B --> D[объект]
```

показ

рассказ

объект

Этапы подготовки экскурсии

- 1. Определение цели и задачи экскурсии.**
- 2. Выбор темы.**
- 3. Отбор литературы.**
- 4. Ознакомление с экспозициями и фондами музеев.**
- 5. Отбор и изучение экскурсионных объектов.**
- 6. Составление маршрута экскурсии.**
- 7. Подготовка текста экскурсии.**
- 8. Комплектование "портфеля экскурсовода".**
- 9. Составление методической разработки.**

Архитектура Древней Руси. Великий Новгород



Показ экскурсионных объектов

**Прием
предварительного
осмотра**

**Экскурсионный
анализ**

**Прием зрительного
сравнения**

**Прием
локализации
событий**

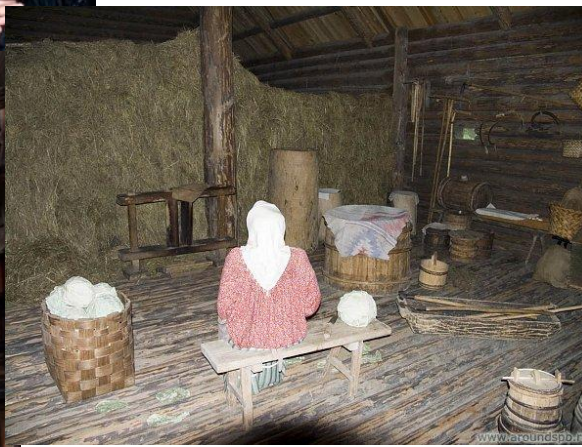
**Прием зрительной
реконструкции**

**Показ наглядных
пособий**

**Показ объекта по
ходу движения**

Мастер-класс

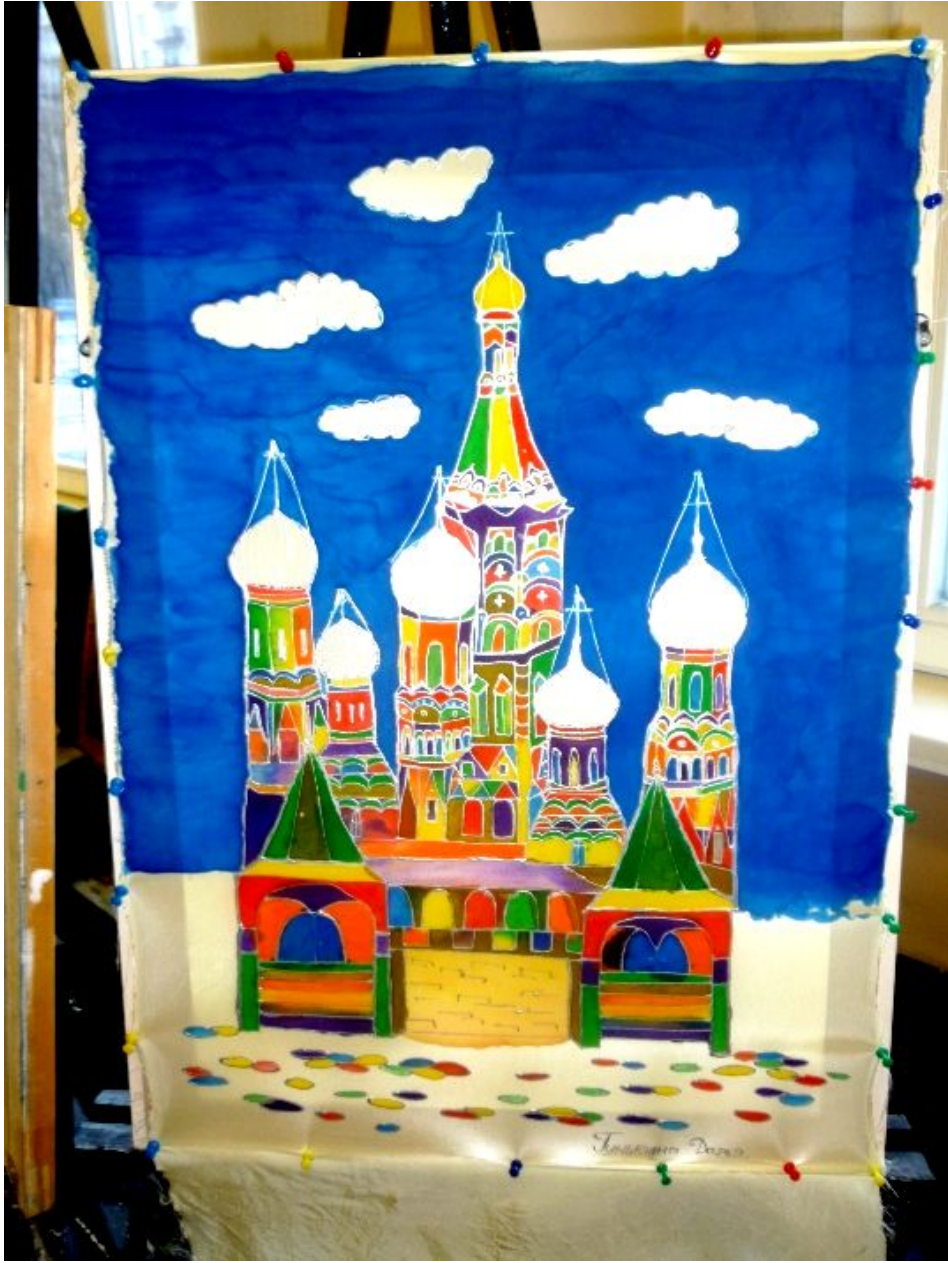
В музее Витославицы можно изучать историю России не по учебникам. Здесь вы познакомитесь с укладом жизни и обычаями русских крестьян.





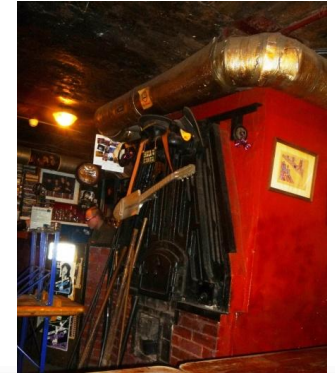
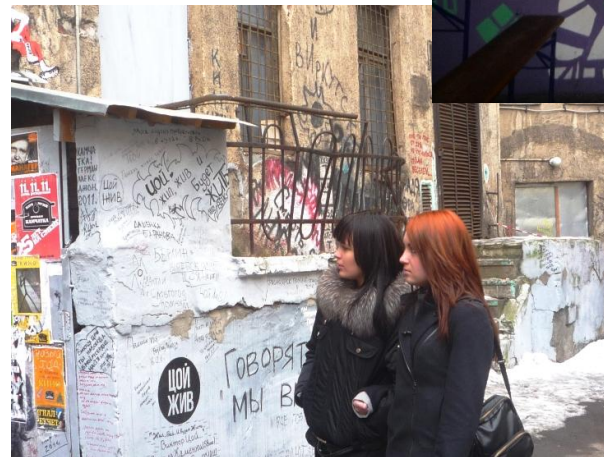




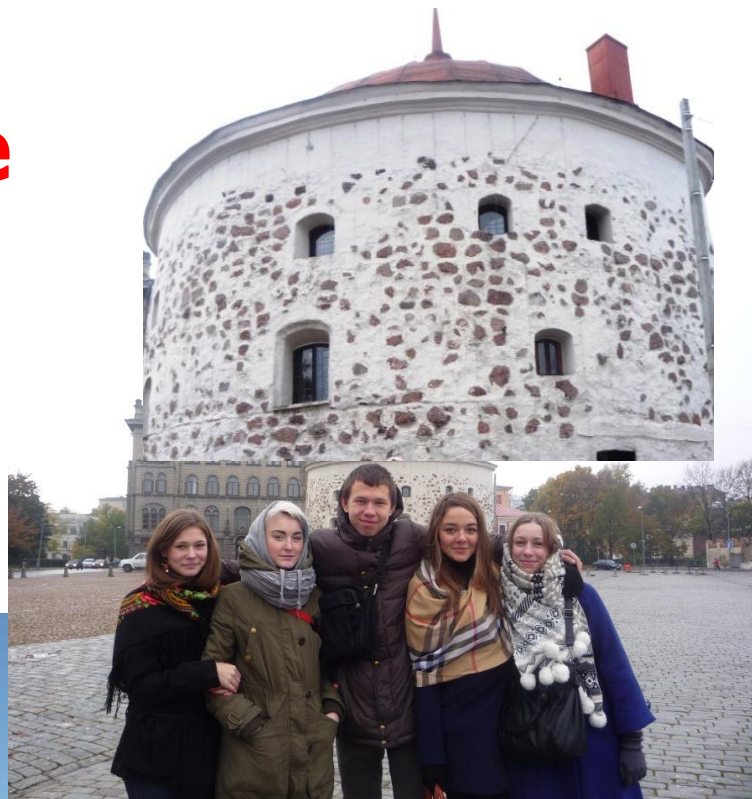


Экскурсия раскрывающая историю рок-музыки и искусства андеграунда в Ленинграде-Петербурге XX века, охватывающая карту неформального искусства города

Котельная «Камчатка»



Средние века изучаем в Выборге



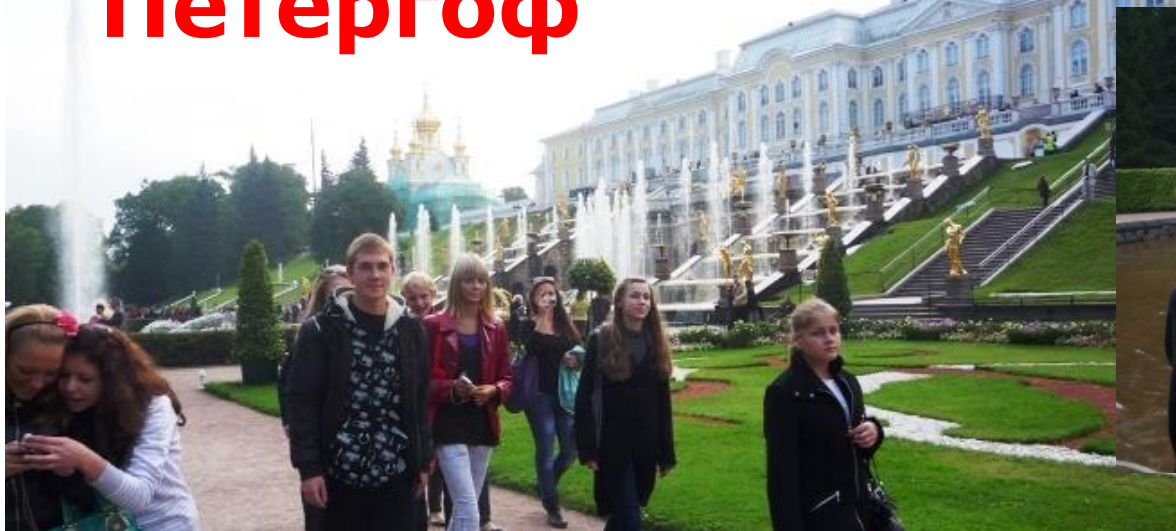


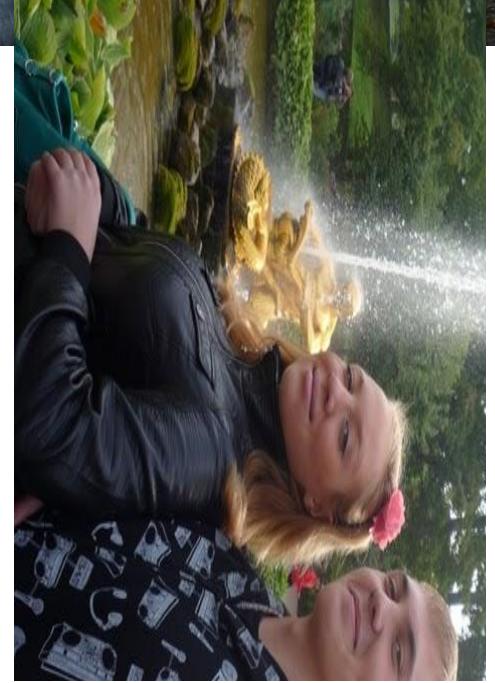
Арт-Центр «Пушкинская 10» в Санкт-Петербурге

Пожалуй, самая известная арт-площадка в Петербурге. Здесь работают многочисленные галереи, концертные площадки, клубы; на «Пушкинской-10» около 40 мастерских художников и музыкантов, это место уже около 20 лет служит местом творческого выражения независимых художников, музыкантов и других деятелей культуры в Петербурге.



Регулярные парки барокко. Петергоф





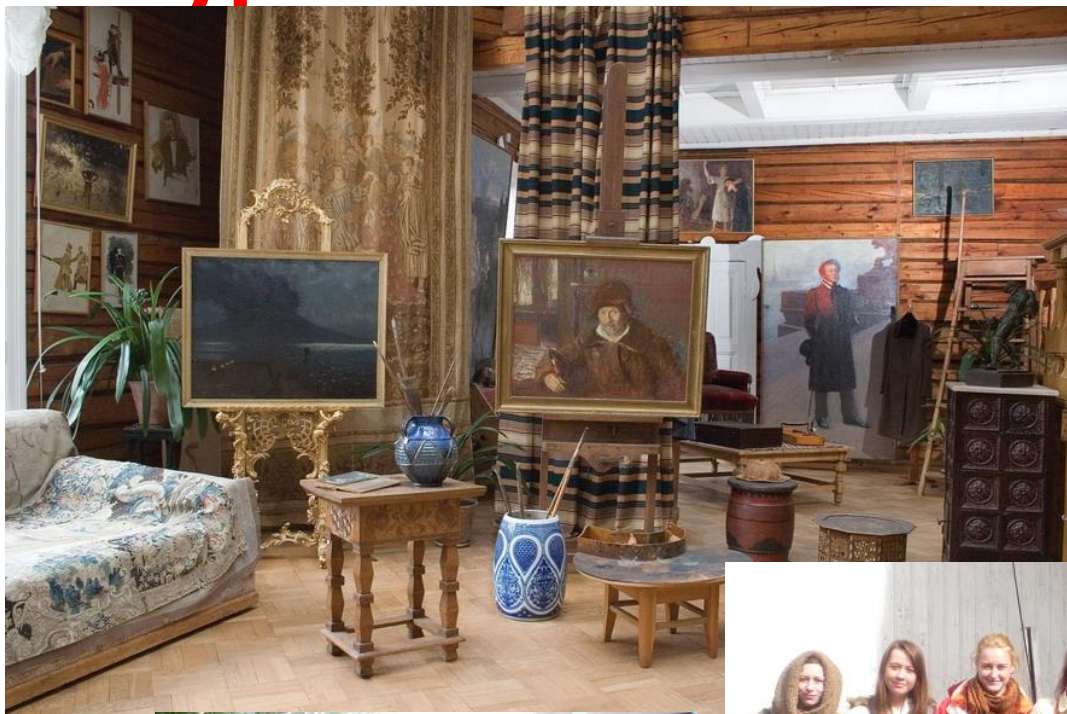
Экскурсия на Фарфоровый завод



- **Заслуженный художник Российской Федерации Петрова Неля Львовна провела для нас мастер-класс по росписи фарфора**



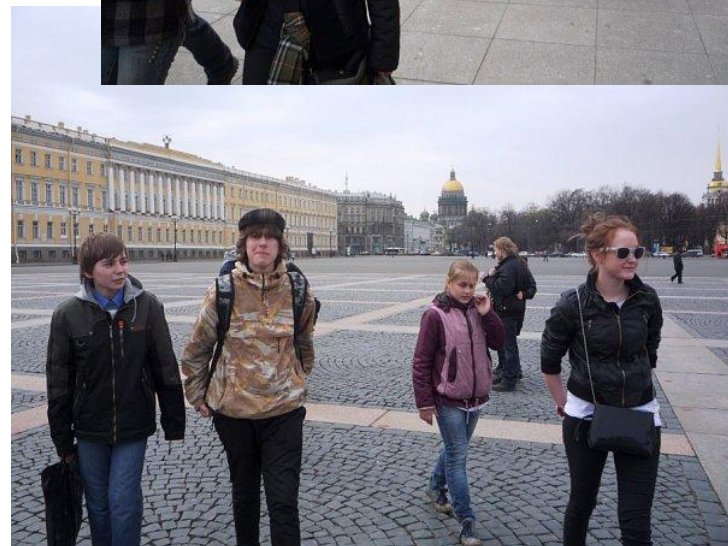
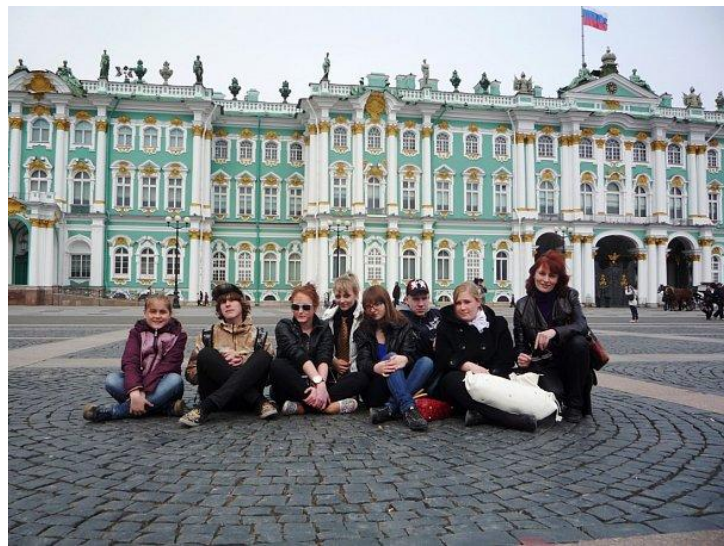
Творчество И.Е. Репина. Экскурсия в Пенаты



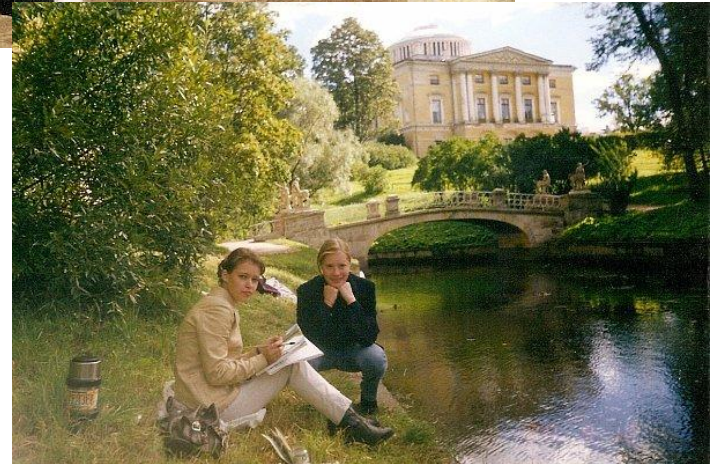




Пешеходная экскурсия по Петербургу «Русский Ампи́р»









**«Скажи мне – и я забуду.
Покажи мне – и я запомню,
вовлеки меня – и я пойму»»**

Внеклассная работа по Мировой художественной культуре - это и сфера творческого самовыражения учителя и учеников. Это сфера творчества и ничем не скованного проявления всеобщих интересов и индивидуальностей.