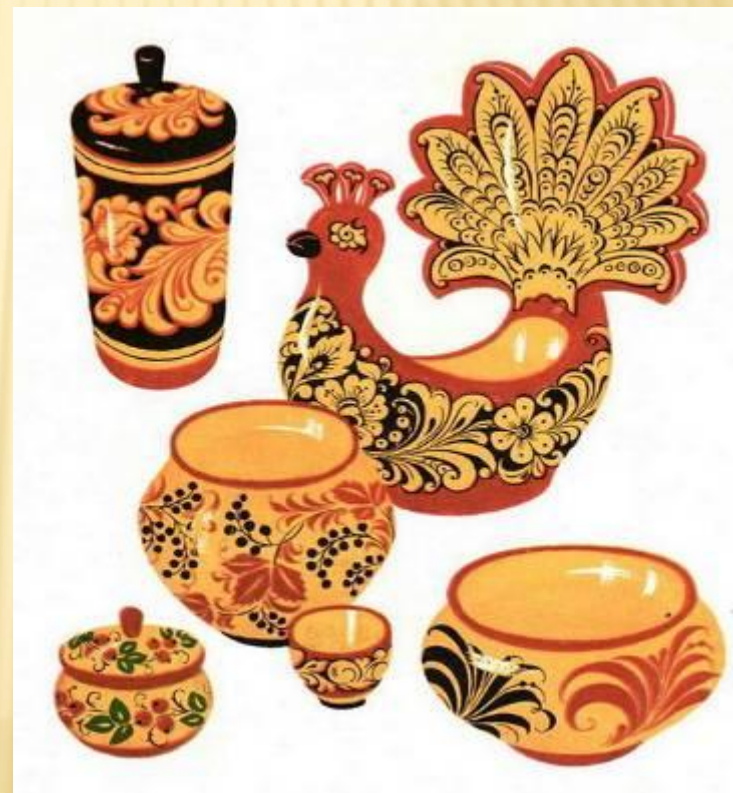


Сказка наяву

**Урок изобразительного искусства
5 класс
Преподаватель
Кирсанова Надежда Владиславовна**

Хохлома





*Кисть хохломская!
Большое спасибо!
Сказывай сказку для радости
жизни!
Ты, как душа у народа, красива,
Ты, как и люди, служишь
Отчизне!*

Хохлома представляет собой декоративную роспись дерева, посуды и мебели, выполненную чёрным и красным (а также, изредка, зелёным) цветом по золотистому фону.

На дерево при выполнении росписи наносится не золотой, а серебристый оловянный порошок. После этого изделие покрывается специальным составом и три-четыре раза обрабатывается в печи, чем достигается уникальный медово-золотистый цвет, придающий лёгкой деревянной посуде эффект массивности.



Технология

промышлены



«БЕЛЬЁ»

ГРУНТ



ЛУЖЁНОЕ ИЗДЕЛИЕ

РОСПИСЬ



Элементы росписи



«ОСОЧКИ»



«ЗАВИТОК»



«КАПЕЛЬКИ»



«КУСТИКИ»





КРЫЖОВНИК

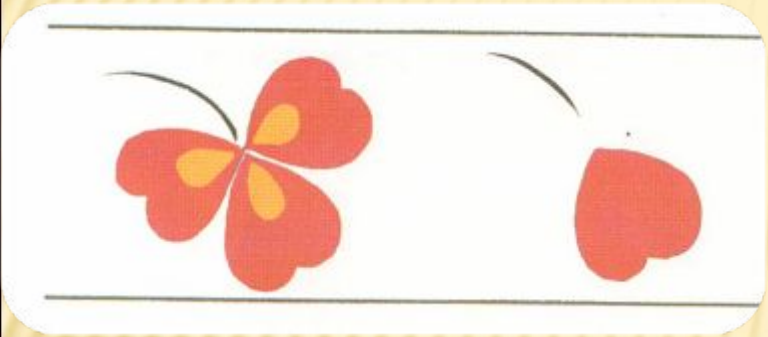
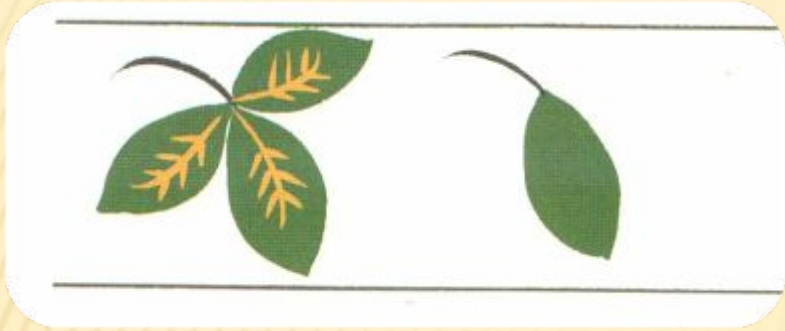


КЛУБНИЧКА



МАЛИНКА





Жар - птица









Фантазии на тему: Хохлома



**Городецкая
роспись.**

Городецкая роспись по дереву - знаменитый народный промысел Нижегородского края, появившийся в 40-х годах XIX века в деревнях, расположенных по реке Узола, близ города Городца



Росписью, скобчатой резьбой и инкрустацией из мореного дуба мастера украшали крестьянские прялки, лубяные лукошки, коробки для хранения пряжи, берестяные бураки (круглые коробки) и детские стульчики.



Обязательной частью композиции городецкой росписи являются пышные гирлянды или живописные букеты фантастических цветов, напоминающих розы, купавки, ромашки, колокольчики, и разнообразные птицы, олицетворяющие счастье.



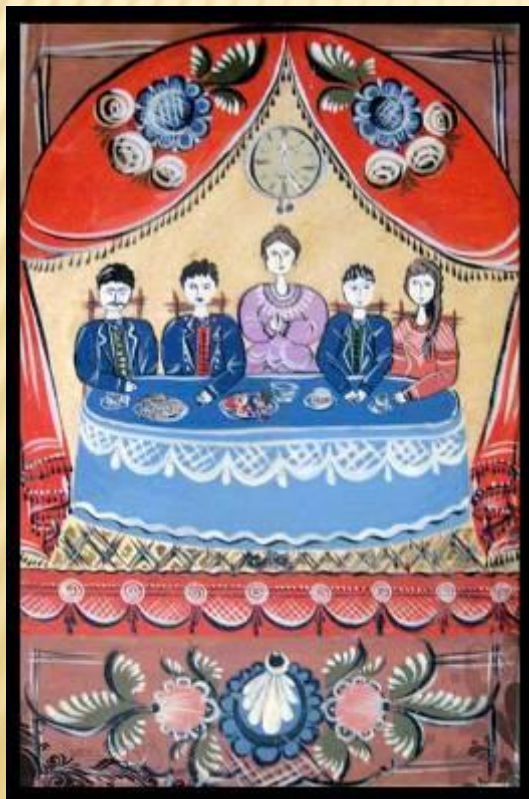
Но главным «героем» городецкого промысла был и остается «конь-огонь» с необыкновенной, смело изогнутой и подчеркнута вытянутой шеей.



Но главным «героем» городецкого промысла был и остается «конь-огонь» с необыкновенной, смело изогнутой и подчеркнута вытянутой шеей.



Художники часто
используют в
росписи сюжеты из
городской жизни.



Мастера любят изображать прогулки кавалеров с дамами, лихих всадников, сцены чаепития в богатых интерьерах (с колоннами, старинными настенными часами, высокими окнами, украшенными пышными занавесками).



**Тест к уроку
изобразительного
искусства**

1. На каком рисунке изображена хохлома?

1



2



3



4



5



2. На каком рисунке изображена городецкая роспись?

1



2



3



4



5



3. О каком промысле можно сказать « Декоративная роспись деревянной посуды и мебели, выполненная черным и красным (а также, изредка, зеленым) цветом по золотистому фону

1. Городецкая роспись

2. Хохломская роспись

4. О каком промысле можно сказать «Яркая, лаконичная роспись (жанровые сцены, фигурки коней, петухов, цветочные узоры), выполненная свободным мазком с белой и черной графической обводкой, украшала прялки, мебель, ставни, двери»

1. Городецкая роспись

2. Хохломская роспись

1. На каком рисунке изображена хохлома?

1



2



3



4



5



2. На каком рисунке изображена городецкая роспись?

1



2



3



4



5



3. О каком промысле можно сказать « Декоративная роспись деревянной посуды и мебели, выполненная черным и красным (а также, изредка, зеленым) цветом по золотистому фону

1. Городецкая роспись

2. Хохломская роспись

4. О каком промысле можно сказать «Яркая, лаконичная роспись (жанровые сцены, фигурки коней, петухов, цветочные узоры), выполненная свободным мазком с белой и черной графической обводкой, украшала прялки, мебель, ставни, двери»

1. Городецкая роспись

2. Хохломская роспись