

Государственный музей
изобразительных искусств им. А.С.
Пушкина (Москва)




Итальянская живопись XIII-XVIII веков

Составитель: Воронцова Н.Ю. преподаватель
гуманитарных дисциплин



*The Pushkin Museum
of Fine Arts,
Moscow*

ITALIAN
PAINTING
13th to 18th
CENTURIES



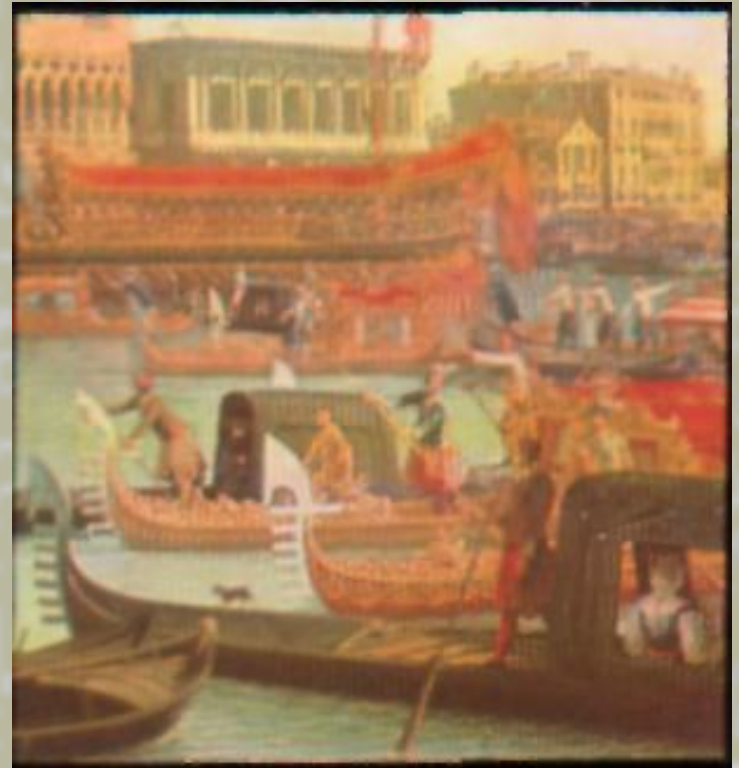
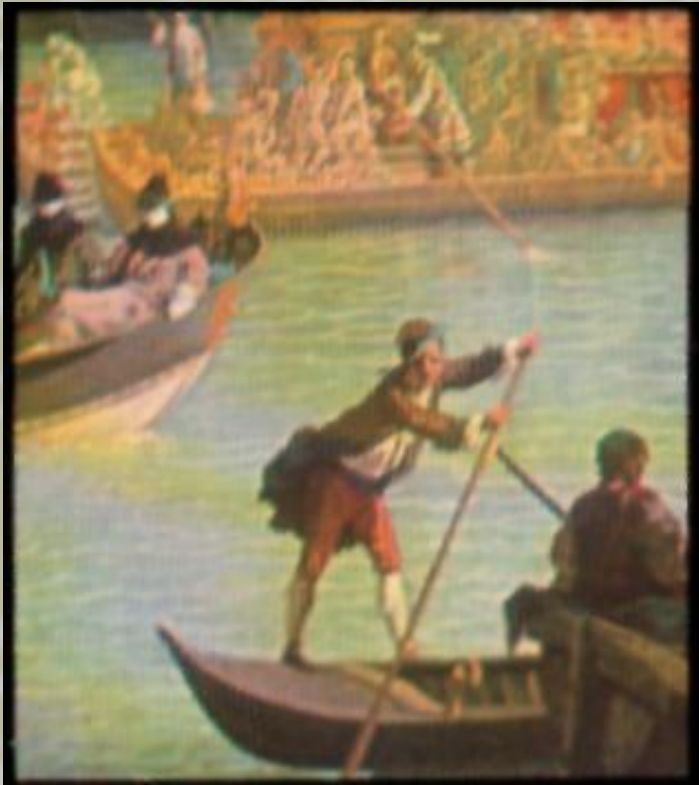
*Государственный музей
изобразительных искусств
им. А.С. Пушкина,
Москва*

The Pushkin Museum of Fine Arts in Moscow has one of the best collections of Italian painting of the 13th—18th centuries. Among its valuable exhibits are rare 13th-century icons, pictures by the famous Renaissance painters—Botticelli, Perugino, Veronese, and works by the well-known masters of the 17th and 18th centuries—Strozzi, Crespi, Canaletto, Guardi and Tiepolo.

В Государственном музее изобразительных искусств имени А. С. Пушкина в Москве хранится богатое собрание произведений итальянской живописи XIII—XVIII веков. Гордостью музея являются редчайшие иконы XIII века, картины знаменитых художников эпохи Возрождения—Боттичелли, Перуджино и Веронезе, полотна прославленных мастеров XVII—XVIII веков—Строцци, Креспи, Каналетто, Гварди и Тьеполо.



Итальянская живопись средневековья



Пасоло Веронезе. Мюнхенская Элиза. 1560-е г.

Аньоло Бронзино. Св. семейство с Иоанном Крестителем. 1530-е г.



Франческо Гварди. Вид в Венеции. 1730-е г.
Бернардо Строцци. Старая кокетка. 1620-е г.



Пизанский мастер последней четверти XIII в. Мадонна с младенцем на троне. Ок. 1280.

Джованни Баттиста Тьеполо. Двое святых. Эскиз. 1740-е г.

Сандро Боттичелли. Благовещение. Части алтарного образа. 1490-е г.





Джованни Антонио Болсграффио. Св. Себастьян.
К. XV в.

Пьетро Перуджино. Мадонна с младенцем. 1490-е г.



Бернардо Коваллино. Изгнание Илиодора из храма. 1640-е г.



Санти ди Тито. Аллегория лета. К. XVI в.



Джузеппе Мария Креспи. Нимфы,
обезоруживающие амуров. 1690-е г.



Канапетто (Джованни Антонио Канале).

Праздник обручения венецианского дожа с Адриатическим морем. К. 1720-х г.



Сано ди Пьетро. Усекновение главы Иоанна Предтечи. Фрагмент алтарной композиции. 1450-е г.



Джованни Баттиста Тьеполо. Смерьб
Дионы. 1720-е г.



Якопо Кименти да Эмполи.
Натюрморт. 1620-е г.

