

Живопись Ван Гога

Выполнила Иванова Мария

**Мост в дожде (подражание
Хирошиге)**



1887 г., х., м., 73 x 54 см.
музей Ван Гога, Амстердам
[японская живопись Ван Гога]

цветущая слива



1887 г., х., м., 55.5 x 46.5 см.
музей Ван Гога, Амстердам
[японская живопись Ван Гога]

Куртизанка



1887 г., х., м., 55.5 x 46.5 см.
музей Ван Гога, Амстердам
[японская живопись Ван Гога]

Зимородок



1886 г., х., м., 19 x 26.5 см. музей
Ван Гога, Амстердам



1890 г., х., м., 53 x 64 см.
национальная галерея Шотландии

цветущий плодовый сад



сиреневый подарок

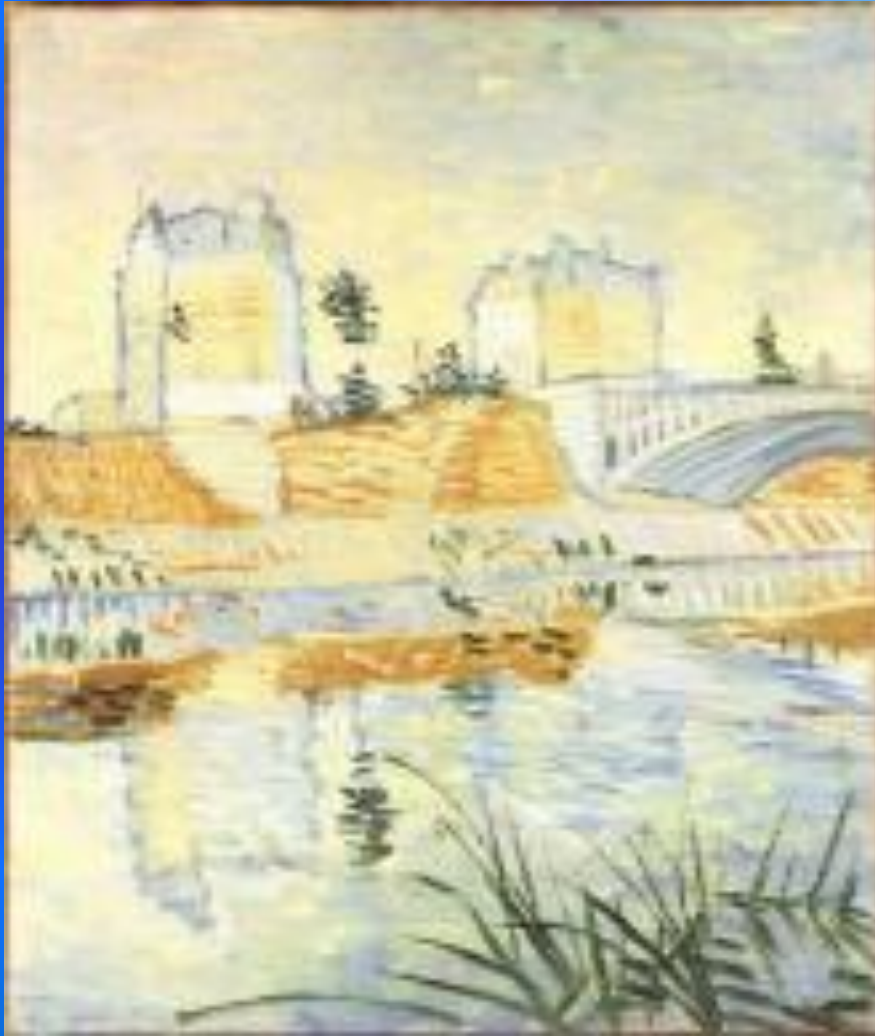


1890 г., х., м.,
73 x 60 см.,
Государственный
музей Крёллер-Мюллер,
Оттерло

Плодовый сад и кипарисы



1888 г., х., м., 64.68 x 80.8 см.
собрание Пейсона, Нью-Йорк



1887 г.,
х., м.,
55.0 x 46.0 см.
Музей Вальраф-Рихарт,
Кёльн, Германия

Сена с Понтонным мостом Гранд Жет



1887 г.,
Х., М.,
32.0 x 40.5 см.

Сена и лодка с гребцом



1887 г.,

Х., М.,

55.0 x 65.0 см.,

частная коллекция

[речной пейзаж с лодками]

Мост через Сену



1987 г.,
53.0 x 73.0 см.,
Х., М.,
частная коллекция, США

Звёздная ночь над Роной



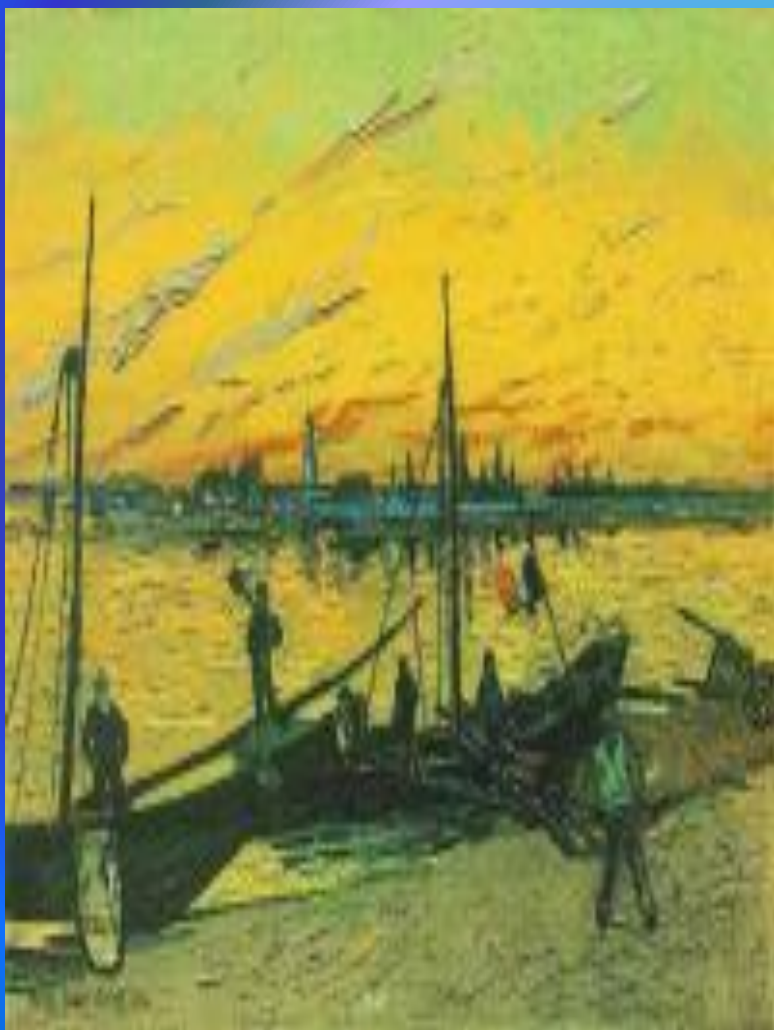
1888 г.,
х., м.,
72.5 x 92.0 см.
музей Орсэ,
Париж
[Звёздная ночь
над Роной]

Баржи 2



1888 г.,
х., м., 54.0 x 65.0 см.
музей Тиссен-Борнемиса,
Мадрид, Испания

Угольные баржи



1888 г.,
Х., М.,
71 x 95 см.
Собрание Карлетон,
Митчелл,
Аннаполис, Штат
Мэриленд, США

Набережная Сены



**речные пейзажи Ван
Гога, 2 часть**
1887 г., х., м., 32 x 46.0 см.
музей Ван Гога, Амстердам