

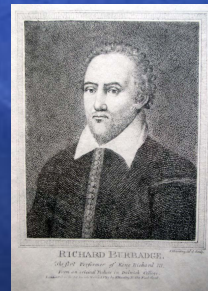
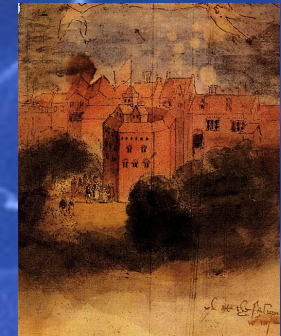
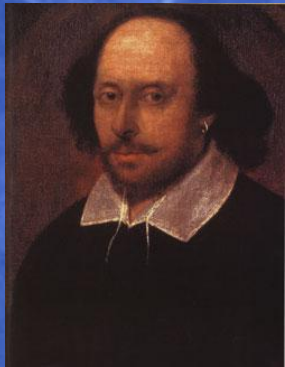
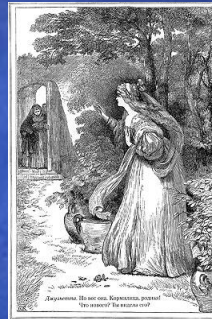
Игра

по трагедии Шекспира

"Ромео и Джульетта"



Кокорина Лариса Николаевна,
учитель МХК МОУ «ЕСОШ», с.
Елово Пермского края



Кто из героев трагедии так признается в любви:

*Моя, как море, безгранична нежность
И глубока любовь. Чем больше я
Тебе даю, тем больше остается,
Ведь обе бесконечны.
Но победить я чувства не могу,
Горю любовью к злейшему врагу.*

Ромео

Джульетта

Парис



Молодцы!



Вопрос переходит к другой команде!



Вопрос переходит к другой команде!



О каком герое кормилица говорит:

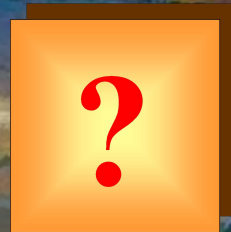
*Вот кавалер-то, ах моя сеньора,
Что за мужчина, восковой красавчик!
В веронском цветнике
Цветок он самый лучший,
Ох да, цветок, уж подлинно цветок.
Богат, красив, воспитан превосходно.
Все говорят, прекрасных полон свойств.
Сложён – как лучше быть нельзя мужчине.*

Парис

Меркуцио

Ромео

Вопрос переходит другой команде!



Вопрос переходит другой команде!



Пение какой птицы прервало последнее свидание влюблённых Ромео перед изгнанием:

соловей

кукушка

жаворонок

Вопрос переходит другой команде!



?

Вопрос переходит другой команде!

?



***В каком году родился
Шекспир?***

1616

1654

1547

Вопрос переходит другой команде!



Вопрос переходит другой команде!



***Какой девиз был
начертан на гербе
Шекспира?***

**Потрясатель
копья**

**Без
наследства**

**Не без
права**

Вопрос переходит другой команде!



Вопрос переходит другой команде!



Какое название нужно вставить на месте пропуска?

В годы правления королевы Елизаветы возникли общедоступные профессиональные театры. Первое специальное здание, предназначенное для публичных представлений, было сооружено за городской чертой Лондона в 1576 году. Его возвел плотник Джеймс Бербедж, он же и взял на себя руководство труппой актеров. Недолго думая, Бербедж назвал построенное им овальной формы здание «...». Именно в труппе Бербеджа, 20 лет руководившего театром, выступал на сцене Шекспир.

«Глобус»

«Театр»

«Народный театр»

Вопрос переходит другой команде!



Вопрос переходит другой команде!



. Трагедия – один из видов драмы, в основе которого лежит особо напряженный, непримиримый конфликт, оканчивающийся чаще всего гибелью героя. Какая причина кажется вам **неверной**:

- Герой трагедии оказывается перед превосходящими его силы препятствиями.

- Трагедия, ставя человека лицом к лицу со смертью, ярко высвечивает смысл его жизни.

- Препятствия, перед которыми оказывается трагический герой, всегда неодолимы, тем самым утверждается многоликость зла, с которым выпало столкнуться человеку.

Вопрос переходит другой команде!



Вопрос переходит другой команде!



Содержание трагедии определяет, как правило, исключительный по своей значимости конфликт, отсюда и философский характер самой трагедии, в которой ставятся вечные проблемы бытия. Какая из вечных проблем **нехарактерна** для трагедии Шекспира

- проблема добра и зла;

- проблема нравственного выбора человека;

- проблема невозможности найти счастье в любви.

Вопрос переходит к другой команде!



Вопрос переходит к другой команде!



Какое из утверждений кажется вам **НЕВЕРНЫМ**:

- Трагедия утверждает бессмертие, раскрывает добрые и прекрасные начала в человеке, которые торжествуют, побеждают, несмотря на гибель человека.

- Важнейшее свойство трагического характера – активность. Внутри самого характера трагического героя заложены сопротивляемость, противоборство грозным обстоятельствам, стремление действием разрешить сложнейшие вопросы бытия.

- Трагический герой вынужден признать несовершенство мира как естественный закон, с которым, однако, не хочет смириться. Отсюда – неизбежность гибели трагического героя.

Вопрос переходит к другой команде!



Вопрос переходит к другой команде!

