

Технология изготовления керамических тарелок



Положить кусок глины нужного размера на ткань.

Расплющить глину руками.



**Накрыть пласт тканью и раскатать скалкой до
толщины 8-10 мм.**



Обрезать лишнюю глину по размеру тарелки-матрицы.



Обернуть тарелку-матрицу тканью, стянуть ее и завязать.



Узел ткани находится внутри тарелки.



Положить матрицу выпуклостью вверх.



**Положить на нее заготовленный глиняный пласт
и осторожно прижать его к матрице.**



**Стеками подправить поверхность и все
обгладить влажной губкой.**



Когда глиняная тарелка немного затвердеет, перевернуть все, развязать, осторожно удалить лишнее.



Если есть необходимость, поверхность подправить стеками, обгладить влажной губкой и можно приступать к декорированию. После декорирования сушить изделие необходимо дном вверх.



Декорирование барельефом (здесь показано изделие уже прошедшее обжиг в печи).



Декорирование контррельефом (здесь показано изделие уже прошедшее обжиг в печи).



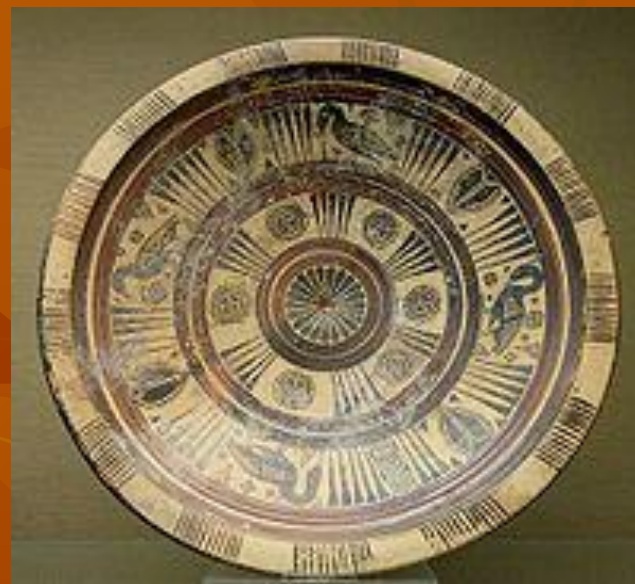
Декорирование росписью (после обжига).



Расписывать тарелку можно по просто высушенной поверхности, если обжиг не предполагается.



Разная тематика росписи и сочетание барельефа с росписью.



Различные формы тарелок можно создать, используя сложную по форме тарелку-матрицу или свою фантазию.





Древняя мудрость гласит: если человек не научился чему-нибудь новому в этот день, значит он зря прожил его.

Надеюсь, материал этой презентации несколько расширил ваш кругозор знаний.