

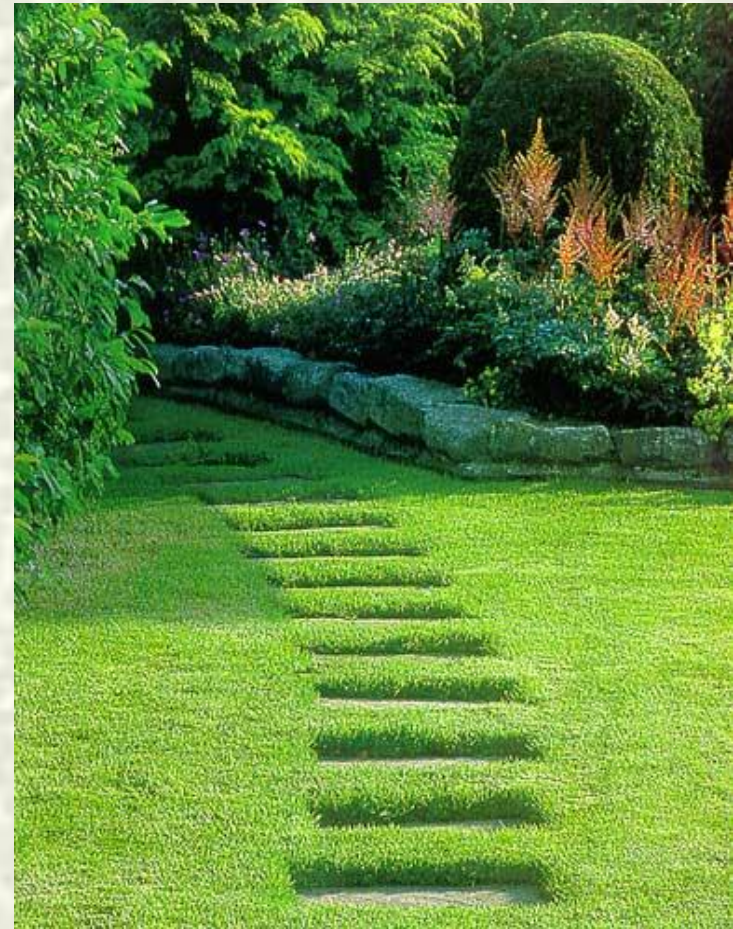
# Дизайн

Работа Калмыковой Ирины  
Борисовны, учителя МХК  
МОУ СОШ №14  
г.Новочеркаска

---

# Ландшафтный дизайн

- Ландшафтный дизайн — искусство и практические действия по озеленению, благоустройству, организации садово-парковых насаждений, газонов, горок, применению малых архитектурных форм в зелёном строительстве. В отличие от садоводства или огородничества, основная задача которых имеет сельскохозяйственную направленность, ландшафтный дизайн — более общая и универсальная дисциплина. Ее главная задача — создание гармонии, красоты в сочетании с удобствами использования инфраструктуры зданий, сглаживание конфликтности между урбанизационными формами и природой.



# История

- С древних времён сады являлись традиционной формой организации окружающего пространства с помощью зелёных насаждений. Особую популярность они получили при дворах правителей и вельмож стран Востока. Но ни фруктовые деревья, ни цветы не имеет столь широкого распространения в современном ландшафтном дизайне, особенно в его современной урбанистической форме. Ландшафтный дизайн — понятие собственно XX века. Термин возник в Западной Европе, в первую очередь в густо населённых и индустриально развитых странах: Великобритания, Германия, где массовая индустриализация и рост пригородов быстро привёл к давлению на окружающую среду



# Проектирование



- Первый этап по подготовке местности к проведению ландшафтных работ начинается с художественного проектирования.
- Посадка и размещение растений должна иметь групповой характер, то есть растения одного вида или близкородственных видов должны быть посажены в непосредственной близости друг от друга, в противном случае местность приобретает куцей, пустынный вид.
- При посадке растений и проведении других избегать прямых линий. Крайне строгая симметрия также нежелательна из-за своего неестественного вида, хотя определённая уравновешенность и сбалансированная композиция элементов дизайна должна непременно присутствовать.



# Элементы

- Элементы ландшафтного дизайна многообразны: сами здания, газонное покрытие, зелёные насаждения в форме отдельных деревьев, кустарников, цветов, а также их комбинаций и целых ансамблей, различные крупные декоративные элементы (озеро, пруд, ручей, фонтан, камни, скульптура), более мелкие художественные детали (музыкальная подвеска, светильник, свечи)



# Дизайн архитектурной среды

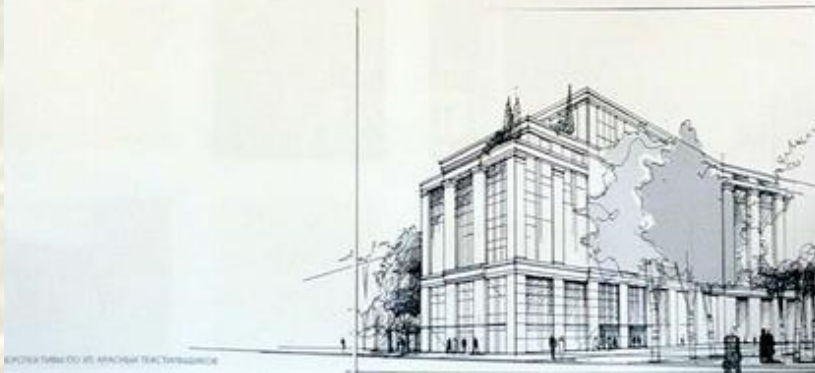
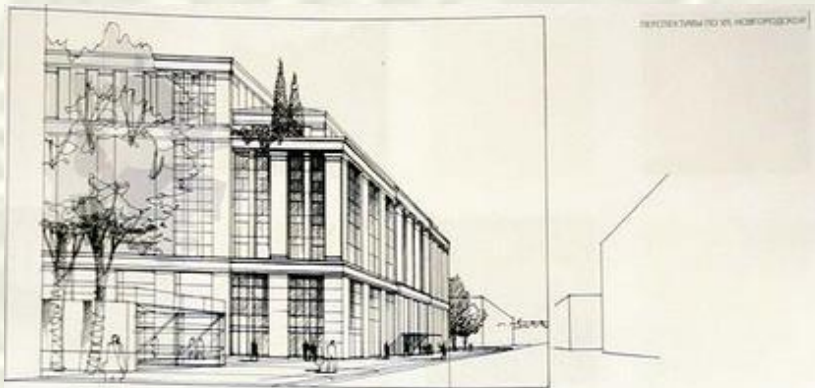
Дизайн архитектурной среды - область человеческой деятельности, включающая в себя элементы как материальной, так и духовной культуры, синтезирующая в себе результаты, средства, способы и методы науки, техники, искусства, производства и потребления, и направленная на комплексное формирование среды внутренних пространств, зданий и сооружений, а также средового объекта в городе и на селе.





# Проектирование

Начинать работу над созданием объекта следует с проекта. В проектировании домов существуют две основных стадии проектирования: стадия “проект” и стадия “рабочая документация”. Работа над проектом начинается с эскизного проекта, где представлены поэтажные планы и фасады. Размеры объекта в эскизном проекте указаны примерные. Точные размеры отражаются в архитектурном проекте, являющимся частью рабочей документации. Рабочая документация или рабочий проект – это комплект чертежей по всем разделам, необходимый для строительства.



# Объекты дизайна архитектурной среды



Дизайн архитектурной среды не обладает такой масштабной мощностью, как сама архитектура, но его воздействие на человека и роль в его жизни достаточно велики.



Объектами архитектурной среды являются здания, улицы, наружная реклама, киоски, телефонные боксы, остановки транспорта, городская мебель, вазоны, фонари, ограды и пр.



# Промышленный дизайн

- **Промышленный дизайн** - отрасль дизайна, область художественно-технической деятельности, целью которой является определение формальных качеств промышленно производимых изделий, а именно, их структурных и функциональных особенностей и внешнего вида.



Студия дизайна Сергея Савкина



arhinovosti.ru

# История



- Первые промышленные дизайнеры появились ещё в XVIII веке в Англии, что связано, прежде всего, с деятельностью Джозайи Веджвуда (Josiah Wedgwood) и развитием промышленного производства набивных тканей.
- Определение «индустриальный дизайн» появилось в 1919 году благодаря архитектору из Германии Вальтеру Гропиусу, основавшему революционную школу индустриального дизайна «Баухаус» в Веймаре (Германия).
- После второй мировой войны индустриальный дизайн получил серьезное развитие в Скандинавии и Нидерландах. Примерно в это же время интерес к направлению высказали прагматичные американцы — с целью увеличения продаж. В 60-е годы XX века направление стало настолько популярно в США, что была организована Коллегия Индустриального дизайна. В 1969 году член этой коллегии Томас Малдонадо дал весьма ёмкое определение индустриальному дизайну: «Индустриальный дизайн — это творческая активность, имеющая цель улучшать внешние достоинства объектов, производимых в промышленности».

# Этапы разработки

---

Обычно разработка промышленного дизайна включает в себя следующие этапы:

- *генерацию идеи*
  - *концептуальную проработку*
  - *эскизирование*
  - *макетирование*
  - *трехмерное моделирование*
  - *визуализацию*
  - *конструирование*
  - *прототипирование*
-

- Промышленный дизайн как вид деятельности включает в себя элементы искусства, маркетинга и технологии. Промышленный дизайн охватывает широчайший круг объектов, от домашней утвари до высокотехнологичных, наукоёмких изделий. В традиционном понимании к задачам промышленного дизайна относятся прототипирование бытовой техники, производственных установок и их интерфейсов, наземного и воздушного транспорта (в том числе автомобилей, самолётов, поездов), разнообразного инвентаря.



- Особое место занимает дизайн мебели и элементов интерьера, посуды и столовых приборов, игрушек, разработка форм и концептов которых имеет глубокие исторические предпосылки.

