

# Урок 2



# Повторение темы прошлого урока

- Какой новый предмет вы начали изучать?
- Что изучали на прошлом уроке?

В тетради запишите дату, слова «Классная работа».  
Выполните тестовое задание:

## Тест

### 1. Укажите правильный ответ

Производственные аварии и катастрофы могут привести:

- а) к чрезвычайным ситуациям природного характера;
- б) к чрезвычайным ситуациям техногенного характера;
- в) к стихийным бедствиям;
- г) к чрезвычайным ситуациям социального характера.

**Ответ: б**

# Повторение темы прошлого урока

## 2. Установите соответствие:

Источники опасности	Зоны повышенной опасности
А) Транспорт	1) дворы, заброшенные дома, места массовых развлечений
Б) Железные дороги	2) вокзалы, пути
В) Улица	3) лифт, кухня, ванная
Г) Современное жилище	4) автомобильные трассы

Ответ:

А	Б	В	Г
4	2	1	3

# Повторение темы прошлого урока

## 3. Укажите правильный ответ

В Санкт-Петербурге в настоящее время проживают:

- а) свыше 4,5 млн. человек;
- б) свыше 45 млн. человек;
- в) свыше 10 млн. человек;
- г) свыше 5,5 млн. человек.

Ответ: а

## 4. Укажите правильный ответ

В Екатеринбурге в настоящее время проживают:

- а) свыше 4,5 млн. человек;
- б) около 1,4 млн. человек;
- в) около 2,4 млн. человек;
- г) свыше 5,5 млн. человек.

Ответ: б

# Повторение темы прошлого урока

## 5. Какой самый многолюдный город в мире?

- а) Шанхай;
- б) Москва;
- в) Лондон;
- г) Токио.

Ответ: а

<http://www.uznayvse.ru/interesting-facts/samyie-naselennyye-goroda-mira.html>

## 6. Укажите правильный ответ

В р.п. Ачит в настоящее время проживают:

- а) 18 400 человек;
- б) около 5 000 человек;
- в) около 6000 человек;
- г) около 500 человек.

Ответ: б

## 7. Дополните

Самый большой город России - это Москва

# Повторение темы прошлого урока

## 7. Установите правильную последовательность

Правило безопасности:

- 1) и нужно
- 2) опасные ситуации
- 3) предвидеть
- 4) можно

Ответ: 2, 4, 1, 3

Правило безопасности: опасные ситуации  
можно и нужно предвидеть

# Поставьте себе оценку

«5» - без ошибок

«4» - 1 ошибка

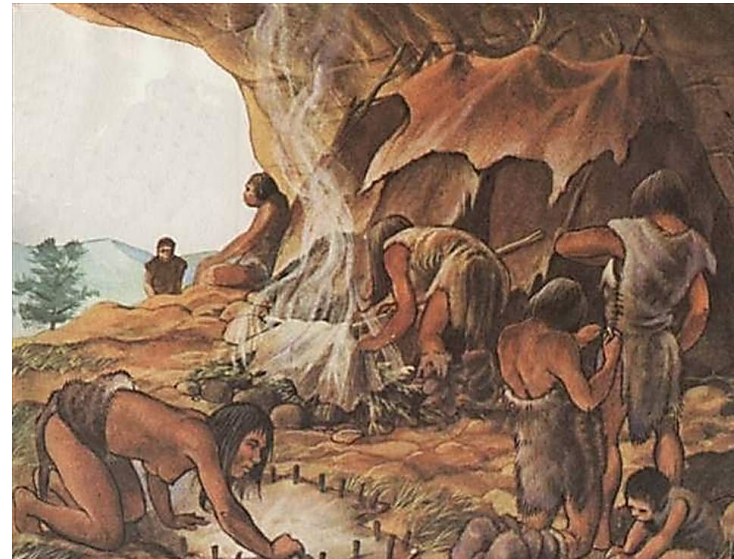
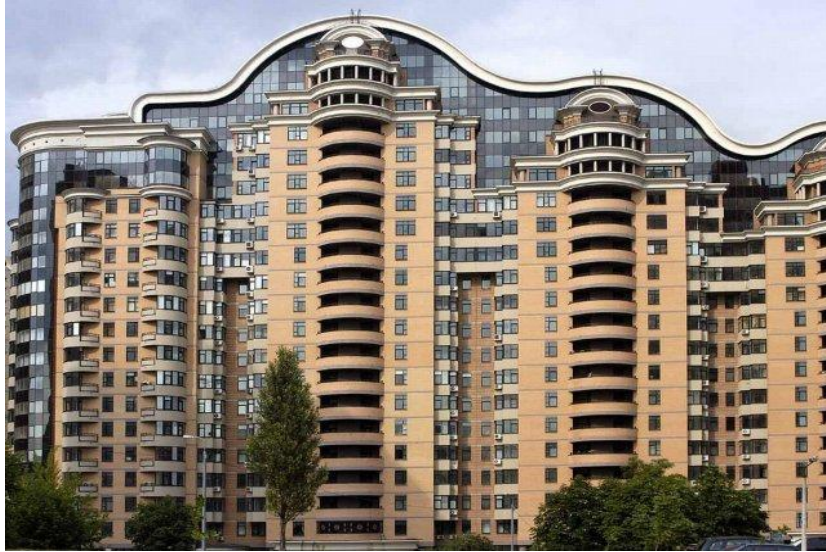
«3» - 2-3 ошибки

Если 4 и больше ошибок, значит в следующий раз  
будет лучше!!!

**О чём сегодня пойдёт речь?**

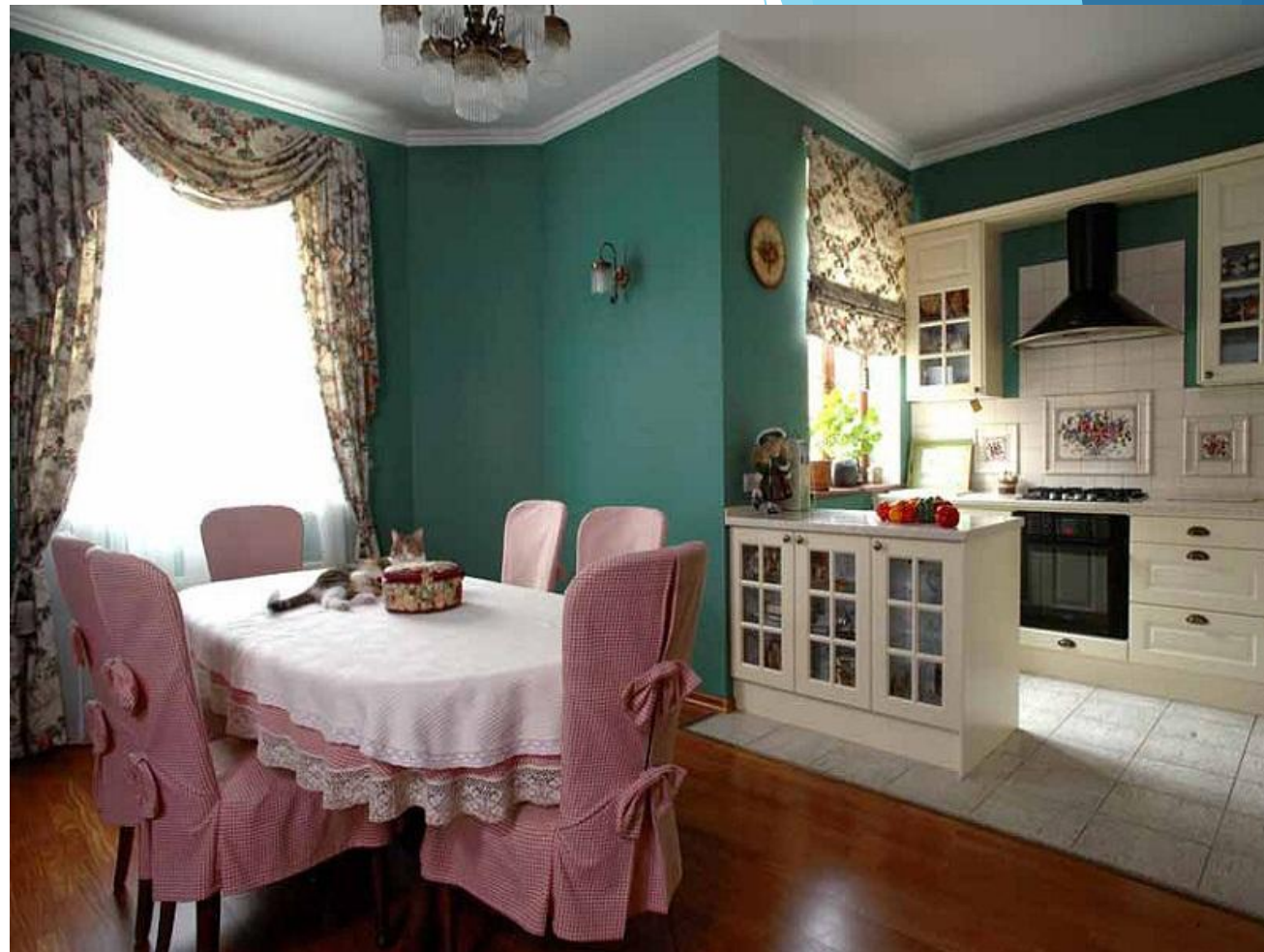


Можно ли объединить эти картинки одной темой? Почему?





Вот мой дом, моя квартира,  
Здесь учусь, играю, сплю.  
Вы ответьте мне, ребята,  
В безопасности живу?



О чём сегодня пойдёт речь?

# Жилище человека, особенности жизнеобеспечения жилища

**Сегодня мы выясним, какие опасности поджидают в родном доме, узнаем их причины, попытаемся научиться их предвидеть.**

# Что изображено на картинке?



Пещера древнего человека



# Что изображено на картинке?



Жилище человека начала XX века

# Что изображено на картинке?

Слайд 14



**Жилище современного человека**



# Какая картинка лишняя?



# Жилище человека

Что такое жилище человека? Вставьте пропущенные слова

**Жилище** - это помещение для \_\_\_\_\_ людей, предназначенное для \_\_\_\_\_ их от неблагоприятных природных факторов, а также для отдыха и \_\_\_\_\_ трудовых и бытовых процессов.

**жилья, защиты, выполнения**



# «Мой дом - моя крепость»



- Как вы понимаете это выражение?
- Можно ли дома ощущать себя в полной безопасности?



# Систематизируем знания

Заполните таблицу

«Опасные ситуации и причины их возникновения»

Опасные ситуации	Причины возникновения
Пожар	
Взрыв газа	
Отравление (газом или веществами)	
Затопление	
Разрушение строительных конструкций	
Поражение электрическим током	

Разрыв трубы, батареи; стиральная машина, оставленная без присмотра, незакрытый кран

Неосторожное обращение, нарушение инструкций, правил хранения, халатность

Неисправность газовой плиты, не выключенная плита, оставленная без присмотра

Несоблюдение инструкций, неисправность в электротехнике

Неисправная электропроводка, техника, неосторожное обращение с огнем, утечка газа

Взрыв, землетрясение, аварии в подземных коммуникациях

# Систематизируем знания

## Проверим правильность заполнения таблицы «Опасные ситуации и причины их возникновения»

Опасные ситуации	Причины возникновения
Пожар	Неисправная электропроводка, техника, неосторожное обращение с огнем, утечка газа
Взрыв газа	Неисправность газовой плиты, не выключенная плита, оставленная без присмотра
Отравление (газом или веществами)	Неосторожное обращение, нарушение инструкций, правил хранения, халатность
Затопление	Разрыв трубы, батареи; стиральная машина, оставленная без присмотра, незакрытый кран
Разрушение строительных конструкций	Взрыв, землетрясение, аварии в подземных коммуникациях
Поражение электрическим током	Несоблюдение инструкций, неисправность в электротехнике

# Домашнее задание

Выберите для себя одну любую ситуативную задачу и дайте письменный ответ на листе бумаги (листы сдать учителю на проверку)

**№1.** Назовите средства бытовой химии, которыми у вас пользуются дома. Перечислите меры безопасности при их использовании.

**№2.** Во время новогоднего праздника у вас на ёлке загорелась гирлянда. Ваши действия?

**№3.** Вы смотрите телевизор. Вдруг пропало изображение и вы почувствовали запах дыма. Ваши действия?

**№4.** Вы поставили чайник с водой на газовую плиту и забыли о нём. Вдруг почувствовали запах газа. Ваши действия?



# Берегите себя!

