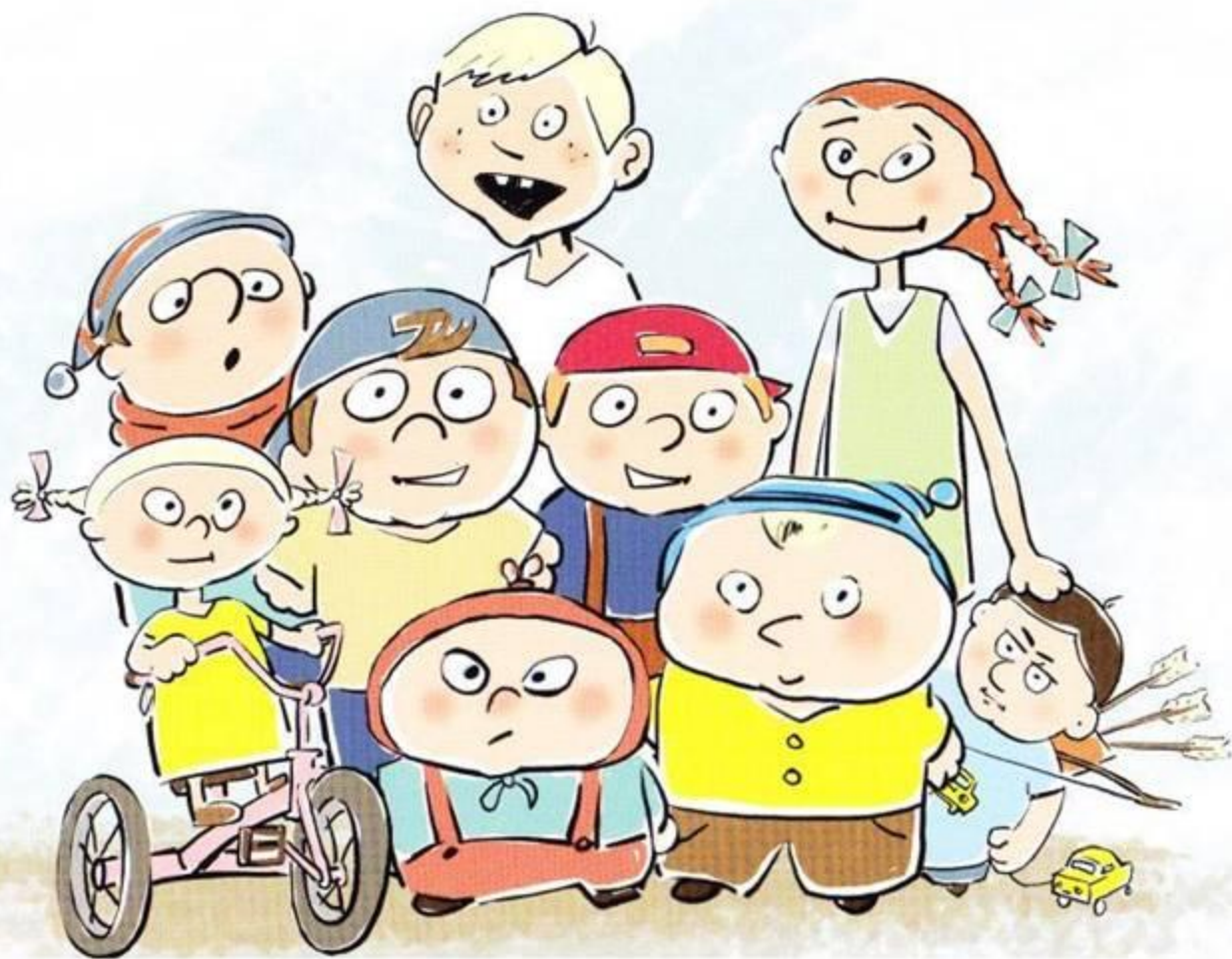




ПРАВИЛА
БЕЗОПАСНОГО
ПОВЕДЕНИЯ
ДЕТЕЙ НА
ЖЕЛЕЗНО-
ДОРОЖНОМ
ТРАНСПОРТЕ



Железная дорога - удобный и востребованный вид транспорта, которым пользуются миллионы людей каждый день. Повышение скоростей на транспорте решило множество проблем, сократив время пребывания пассажиров в пути и доставки грузов, и в то же время породило массу опасностей для человека.



На большинстве участков железных дорог скорость поездов достигает до **140 км/ч**. При огромных объемах перевозок, высокой интенсивности и повышенных скоростях движения поездов железные дороги являются **зоной повышенной опасности**.

Для остановки поезда, движущегося со скоростью 60-70 км/ч, необходимо **600-700 метров**. Масса локомотива превышает 500 тонн, а грузового состава – 5 тысяч тонн!

Напряжение в проводах контактной сети чрезвычайно высокое: до **27500 вольт**.

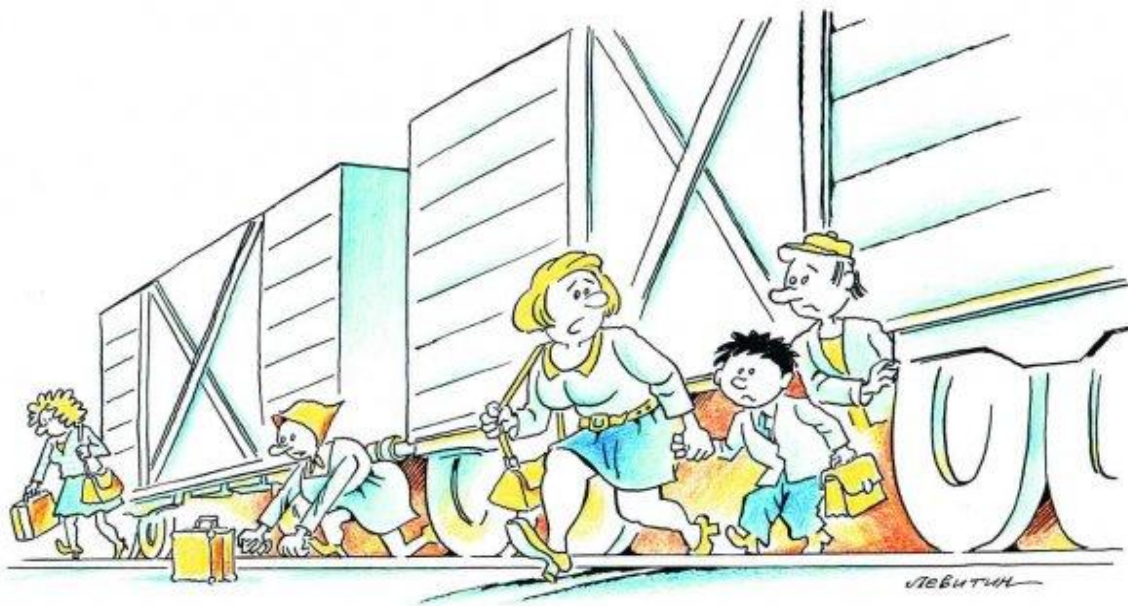
Поезд, идущий со скоростью 100-120 км/час, за одну секунду преодолевает **30 метров**. А пешеходу, для того чтобы перейти через железнодорожный путь, требуется не менее пяти-шести секунд.

Устраивая подвижные игры на территории объектов железнодорожного транспорта, вы подвергаете опасности не только свою жизнь, но жизнь и здоровье окружающих людей, локомотивной бригады и пассажиров, едущих в поезде.



Вы уверены, что услышав сигнал, поданный машинистом, успеете отойти в безопасное место? Увы, многие из вас за такую самоуверенность расплачиваются жизнью, а оставшиеся в живых получают тяжелейшие травмы, становятся инвалидами.





Нет ничего важнее человеческой жизни, а детские жизни - это самое ценное. Будьте внимательны и бдительны, помните, что железная дорога - не место для игр. Не катайтесь по платформе на велосипеде, скейтборде и роликах - ЭТО ОПАСНО ДЛЯ ЖИЗНИ! Приближаясь к железной дороге - снимите наушники - в них можно не услышать сигналов поезда! Никогда не переходите железнодорожные пути в местах стрелочных переводов. Поскользнувшись, можно застрять в тисках стрелки, которая перемещается непосредственно перед идущим поездом. Опасайтесь края платформы, не стойте на линии, обозначающей опасность! Оступившись, вы можете упасть на рельсы, под приближающийся поезд. Берегите себя!

Выписка из Правил нахождения граждан на объектах инфраструктуры железнодорожного транспорта

- **Переходить** железнодорожные пути можно **только в установленных местах**, пользуясь при этом пешеходными мостами, тоннелями, переездами.
- На станциях, где мостов и тоннелей нет, граждане должны **переходить** железнодорожные пути **по настилам**, а также в местах, где установлены указатели «Переход через пути».
- **Запрещается** переходить пути на железнодорожных переездах **при закрытом шлагбауме или показании красного сигнала светофора** переездной сигнализации.



Выписка из Правил нахождения граждан на объектах инфраструктуры железнодорожного транспорта

- При переходе через железнодорожные пути необходимо убедиться в отсутствии движущегося поезда, локомотива или вагонов.
- **Ходить по железнодорожным путям категорически запрещается!**
- Переходить и перебегать через железнодорожные пути перед близко идущим поездом, если расстояние до него менее 400 м - запрещается.
- Запрещается переходить железнодорожные пути менее чем за 10 минут до прохода скоростного поезда.



Выписка из Правил нахождения граждан на объектах инфраструктуры железнодорожного транспорта

- Категорически запрещается на станциях и перегонах подлезать под вагоны и перелезать через автосцепки для прохода через путь.
- Запрещается проходить вдоль железнодорожных путей ближе 5 метров от крайнего рельса.
- Запрещается в охранных зонах контактной сети набрасывать на провода контактной сети, опоры и приближать к ним посторонние предметы, а также подниматься на опоры.
- Не использовать наушники и мобильные телефоны при переходе через железнодорожные пути!



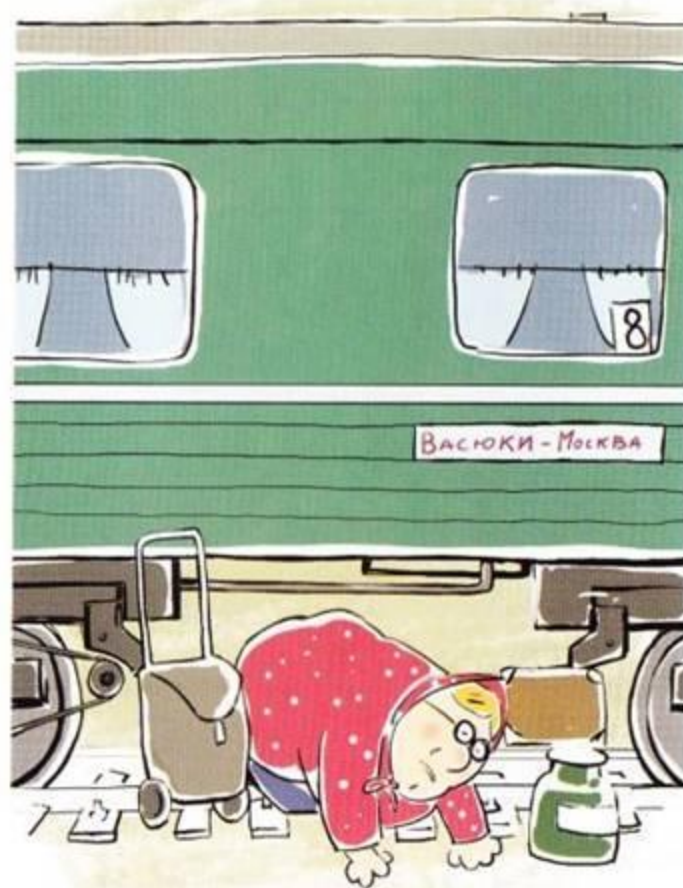
Выписка из Правил нахождения граждан на объектах инфраструктуры железнодорожного транспорта

- Не заходи за линию безопасности у края пассажирской платформы!
- Не прыгай с пассажирской платформы на железнодорожные пути!
- Не поднимайся на крыши вагонов поездов!





Не подлезайте под платформы
и железнодорожные составы!



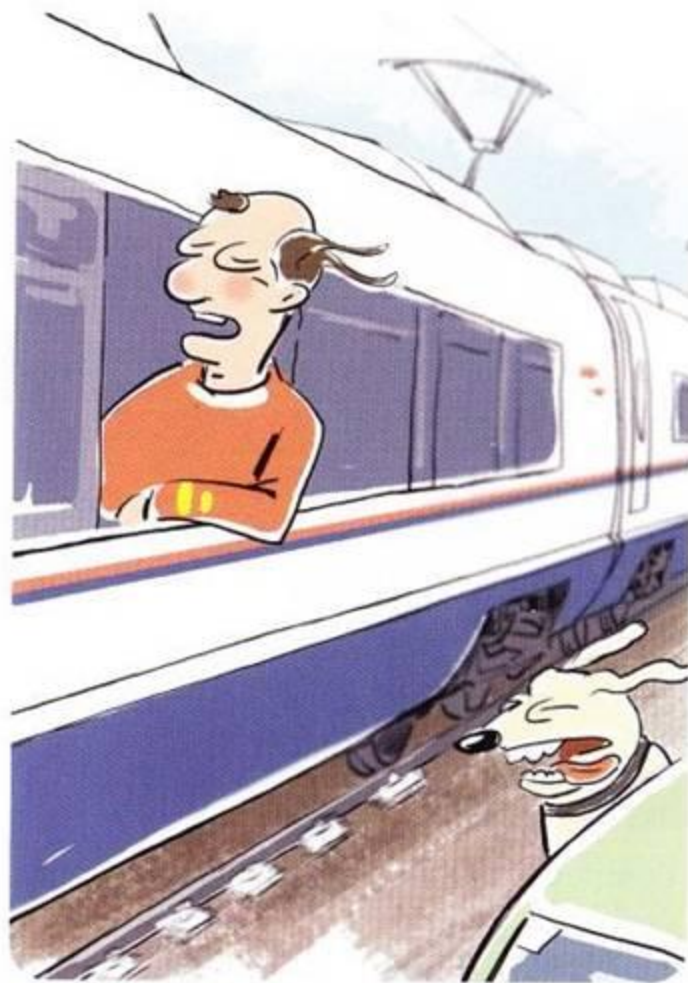
Осуществляйте посадку/высадку из вагонов только при полной остановке поезда и не создавая помех другим пассажирам



Не поднимайтесь на крыши вагонов!



Не препятствуйте
автоматическому открытию/
закрытию дверей вагонов!



Не высовывайтесь во время
движения из окон вагонов и
тамбуров!



Соблюдая эти элементарные
правила личной безопасности,
которые требуют от Вас только
внимания и осмотрительности,
**Вы уберёжете свою жизнь,
жизнь своих детей,
родственников и близких!!!**