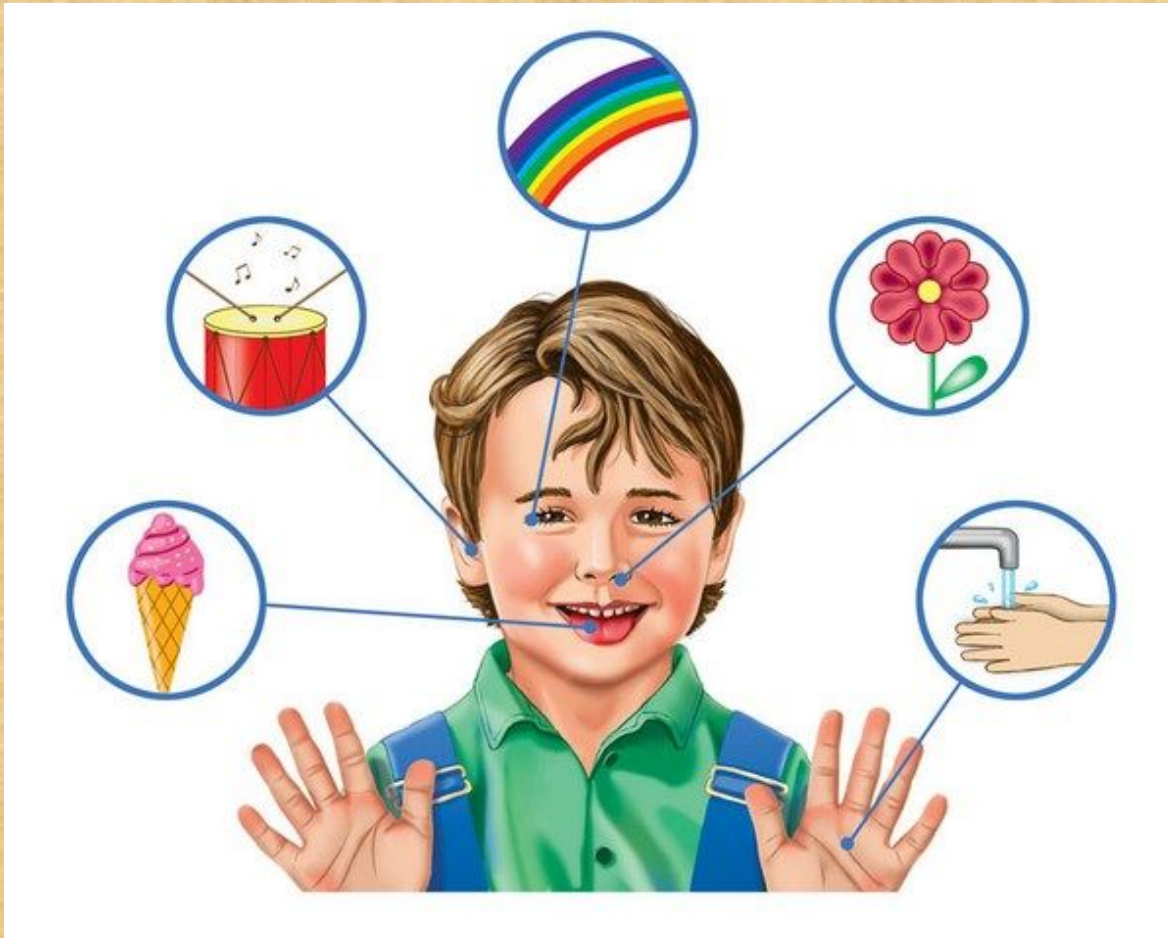


# § 5

## *Как человек познает мир.*



# *Психея – это душа*



*Платон* на фреске  
«Афинская школа»

# Психея – богиня человеческой души



# **Психика - свойство мозга активно отражать действительность**

## ***Процессы психики:***

- ✓ ощущение
- ✓ восприятие
- ✓ мышление
- ✓ память
- ✓ чувства
- ✓ речь
- ✓ внимание



# *Рабочая тетрадь*

*Стр. 19, № 3, 4, 5*

- **Ощущение** (в психологии) - процесс отражения отдельных свойств объектов окружающего мира, (ощущение аромата кофе, цвета, температуры и т.д.).



- **Восприятие** — познавательный процесс, формирующий субъективную картину мира, (как целостного впечатления, например, восприятие чашки кофе как целостного образа)



**Восприятие состоит** из одного или более **ощущений**, создающих наиболее полное представление об объекте.

Т.е. восприятие будет, даже если человек не прикасается к чашке,

с закрытыми глазами  
будет вдыхать аромат кофе (одно ощущение).



# *Домашнее задание*

*§ 5, вопросы 1- 4*

*р/т стр. 20-21 № 6, 8, 9*

# Сферы специализации левого и правого полушарий головного мозга

| <b>Левое полушарие</b>  | <b>Правое полушарие</b>  |
|---|--|
| <p><b>Обработка вербальной информации:</b><br/>Левое полушарие мозга отвечает за ваши языковые способности. Это полушарие контролирует речь, а также способности к чтению и письму. Оно также запоминает факты, имена, даты и их написание.</p> | <p><b>Обработка невербальной информации:</b><br/>Правое полушарие специализируется на обработке информации, которая выражается не в словах, а в символах и образах.</p>  |
| <p><b>Аналитическое мышление:</b><br/>Левое полушарие отвечает за логику и анализ. Именно оно анализирует все факты. Числа и математические символы также распознаются левым полушарием.</p>  | <p><b>Воображение:</b><br/>Правое полушарие дает нам возможность мечтать и фантазировать. С помощью правого полушария мы можем сочинять различные истории. Правое полушарие отвечает также за способности к музыке и изобразительному искусству.</p> |
| <p><b>Последовательная обработка информации:</b><br/>Информация обрабатывается левым полушарием последовательно по этапам.</p>  | <p><b>Параллельная обработка информации:</b><br/>Правое полушарие может одновременно обрабатывать много разнообразной информации. Оно способно рассматривать проблему в целом, не применяя анализа.</p>  |