

# Внутренний мир и социализация человека

## Структура человеческой психики

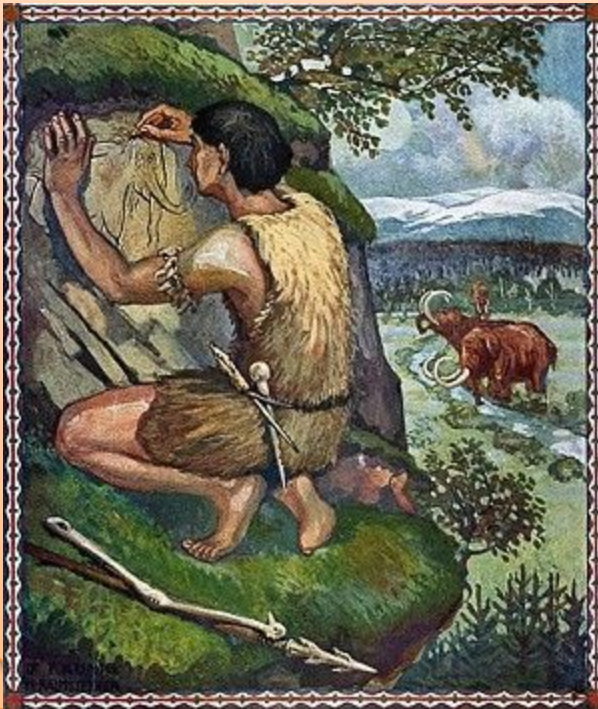
# Цель:

сформировать представление об особенностях человеческой психики, их проявления в конкретных поступках.

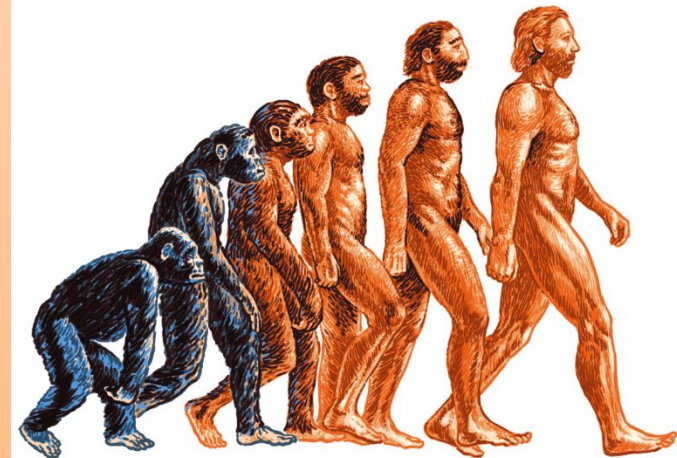
## План:

1. Роль природных и социальных факторов в процессе эволюции человека.
2. Из чего состоит психика человека?

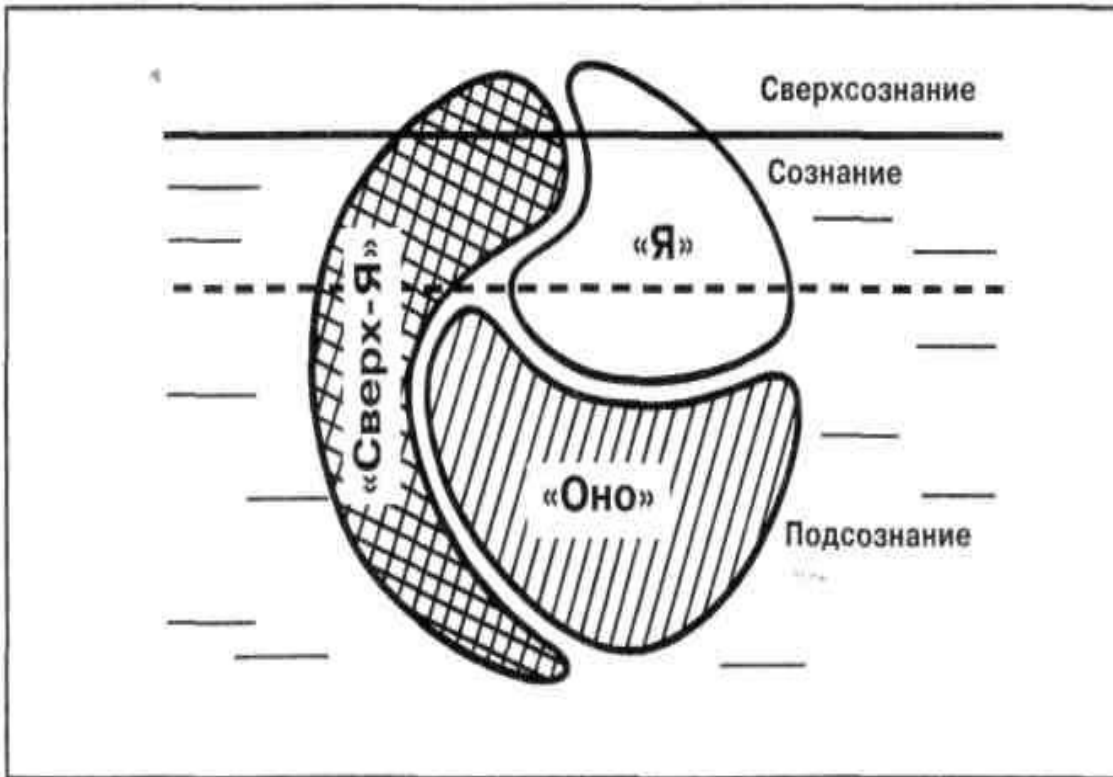
Как вы думаете, как влияли природные факторы на эволюцию человека?  
Как влияли социальные факторы на эволюцию человека?



Антонина Сергеевна Матвиенко



# Структура человеческой психики (З. Фрейд)



В структуре личности Фрейд выделил три главных компонента — **«Оно»**, **«Я»** и **«Сверх-Я»**, лежащие соответственно в сферах бессознательного (или подсознания), сознания и сверхсознания.

# Задание:

Перед вами таблица. Слева даны названия уровней психики по Фрейду, а справа — определения. Но те и другие не согласуются по строке. Какому названию какое определение должно соответствовать?

Название	Определение
Подсознание	Сфера вытесненных желаний
Сознание	Совокупность рассудочных правил
Сверхсознание	Область нравственных чувств

# Домашнее задание:

- Ответить на вопросы, выполнить задания после п.17
- Выучить новые понятия

**Фактор** (нем. Faktor от лат. factor — *делающий, производящий*): (В психологии-это) Фактор-

- 1) в широком смысле все, что влияет на результат какого-либо явления, его движущая сила, причина
- 2) в экспериментальном исследовании обозначает независимую переменную
- 3) 1 из продуктов факторного анализа.

