

Влияние пива на организм

Prezentacii.com



Салахова Г.Ф.
учитель химии
Второй квалификационной категории
Сатламышевской СОШ

Реклама умалчивает о вреде пива



«КТО
ИДЕТ
ЗА
«КЛИНСКИМ»?»

Россия вошла в число стран, население которых занимает первые позиции по употреблению пива.



**Пиво не является
слабоалкогольным
напитком!**

~~Жиры и углеводы
= энергия~~

~~Белки =
=стройматериалы~~



~~Витамин С =
=иммунитет~~

~~Магний=настроение~~

~~Калий=мышцы~~



1 бутылка пива = 50 граммам водки



Особенности пивного алкоголизма

Пивной алкоголизм формируется очень быстро



Особенности пивного алкоголизма

Зависимость развивается через 1-3 года



Особенности пивного алкоголизма

93% алкоголя действуют как яд



Особенности пивного алкоголизма

Пиво переполняет кровеносные сосуды:
возникает синдром «пивного сердца».



**Пиво наносит вред гормонам
человека:
сказывается влияние
ТОКСИЧЕСКИХ веществ.**

Мужчины

подавляется выработка мужского
женских
полового гормона – тестостерона

увеличивается выработка
половых гормонов

- ✓ разрастаются грудные железы
 - ✓ становится шире таз
- ✓ появляется «пивной живот»



Женщины

- возрастает вероятность заболевания раком
- становится грубее голос
судороги у ребенка
- появляются «пивные усы»

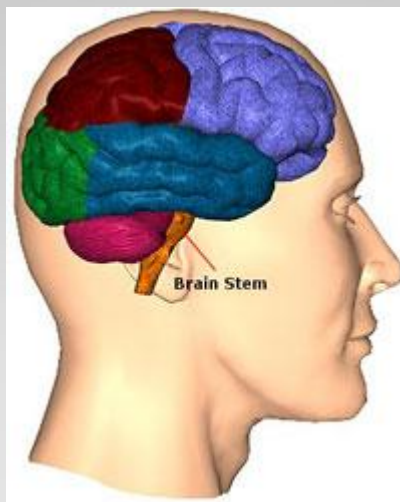
кормящая мать,
употребляющая пиво

↓
эпилептические



Этиловый спирт пагубно влияет на клетки головного мозга

Снижается интеллект



Снижается способность к
обучению

Снижается личностная оценка

Пиво – наркотик, вызывающий агрессию.



- потребление пива является первой причиной искалеченных судеб



- каждый десятый алкоголик моложе 18 лет

Пивной алкоголизм ведет к
деградации поколений



«Путь России от разорения
к достатку - это путь
трезвой России.»

А.Нечволодов