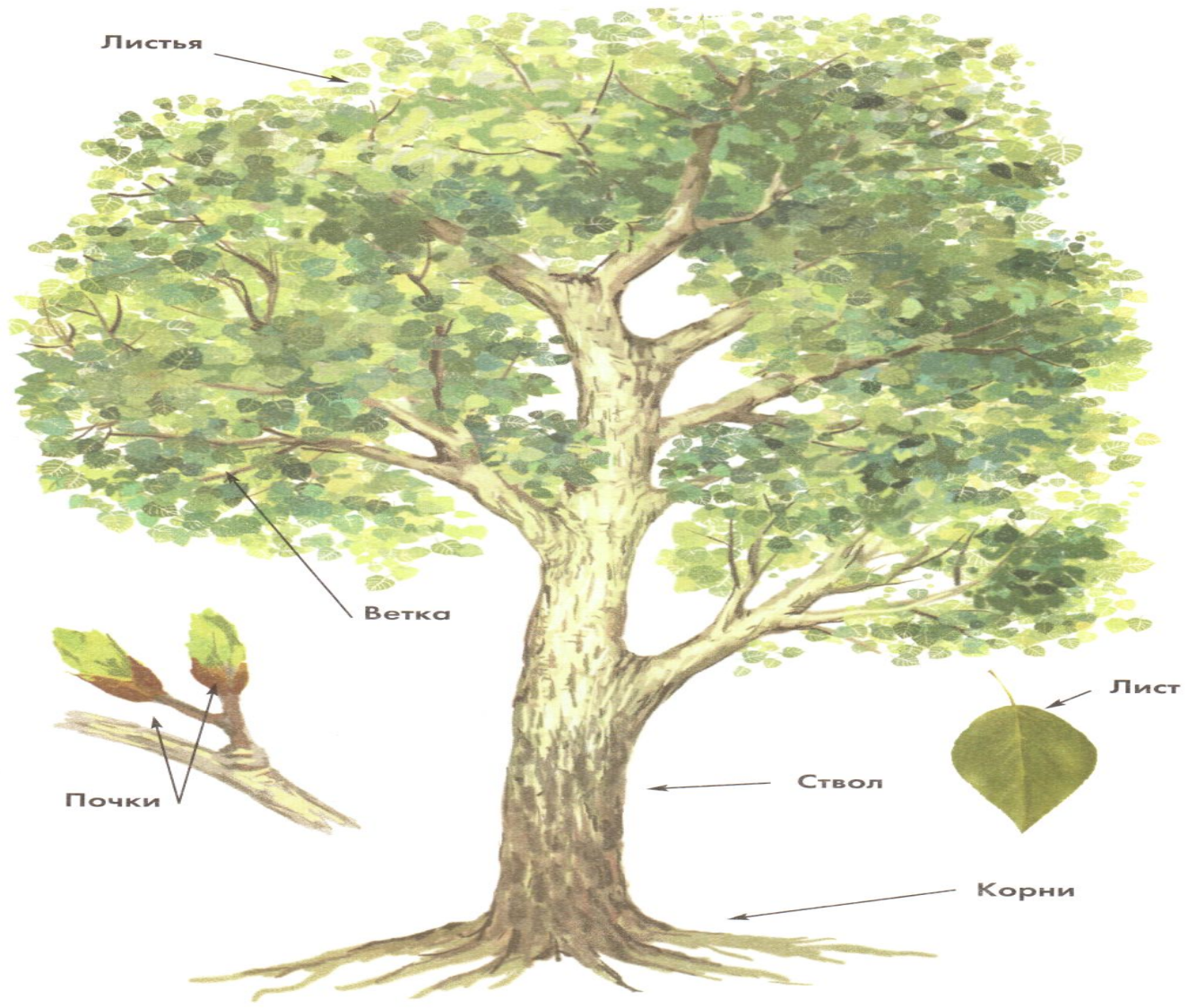


# Строение дерева

Презентацию разработала учитель начальных классов  
МБОУ «Начальная общеобразовательная школа» с. Хову –  
Аксы Чеди – Хольского кожууна Республики Тыва  
Данзын- Хоо Римма Думен- Баировна

Дерево могуче, дерево сильно,  
Ведь в земле корнями оно закреплено.  
Рассмотри подробнее его, не поленись:  
Ствол — дереву опора, убегает ввысь.  
Ты потрогай твёрдую древесную кору —  
Надёжно защищает она дерево в бору.  
Создают прохладу под деревом листочки,  
Они весной ранней выросли из почки.  
К листикам на ветках тихонько  
прикоснись,  
Но ёлочной иголкой, смотри, не уколись!  
(С. А. Васильева)

- Перечисли части дерева, о которых говорится в стихотворении.
- Чем покрыт ствол дерева?
- Знаешь ли ты, для чего дереву нужны корни, кора?



Листья

Ветка

Почки

Ствол

Корни

Лист

- У дерева есть *корни, ствол, ветки, листья.*
- Ствол дерева *покрыт корой.*
- Через *корни* дерево получает *пищу из земли, кора защищает ствол дерева.*

Использованная литература:

Васильева В.А. Тематический словарь в картинках:

Мир растений и грибов:

Цветы. Деревья. (Программа « Я-человек»

М: Школьная пресса, 2005 – 32с.:ил (Дошкольное воспитание и обучение-приложение к журналу «Воспитание школьников» Вып.93).