



Про воздух

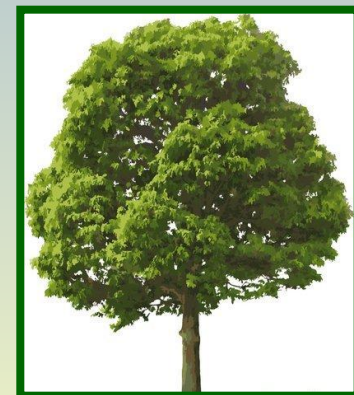
Окружающий мир

2 класс





Что нельзя отнести к природе?



На какие группы можно разделить эти предметы?

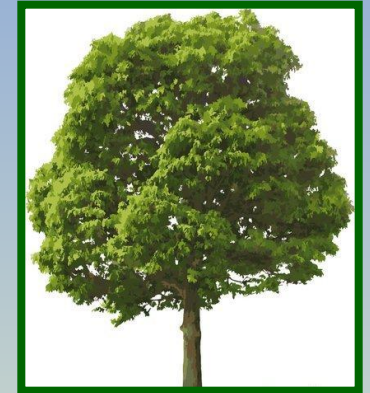
Живая природа



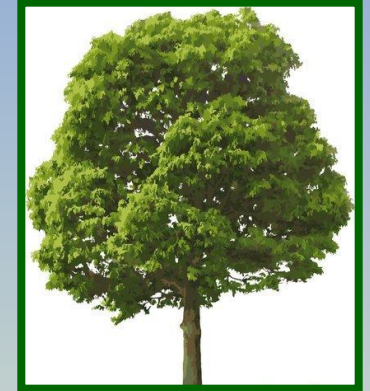
Неживая природа



Какие предметы относятся к живой природе?



Какие предметы относятся к неживой природе?



Воздух

М

ГОВ.



✦ Он – прозрачный невидимка,
Легкий и бесцветный газ.
Невесомою косынкой
Он окутывает нас.
Он в лесу – густой, душистый,
Пахнет свежестью смолистой,
Пахнет дубом и сосной.

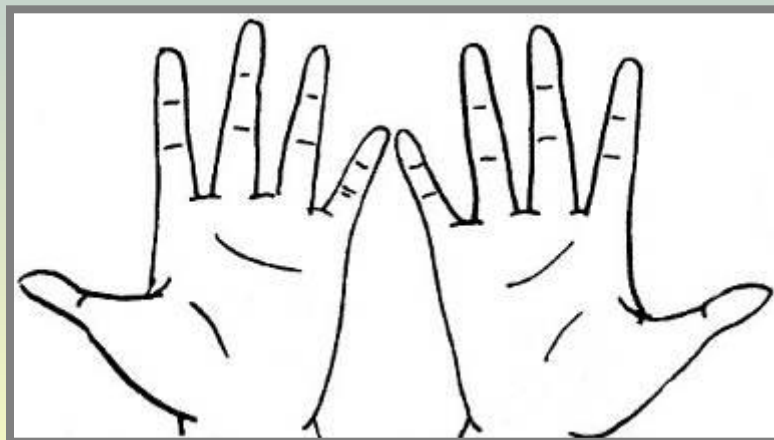


Летом он бывает тёплым,
Веет холодом зимой,
Когда иней красит стекла
И лежит на них каймой,
Мы о нём не говорим.
Просто мы его вдыхаем –
Он ведь нам необходим!

Опыт 1.



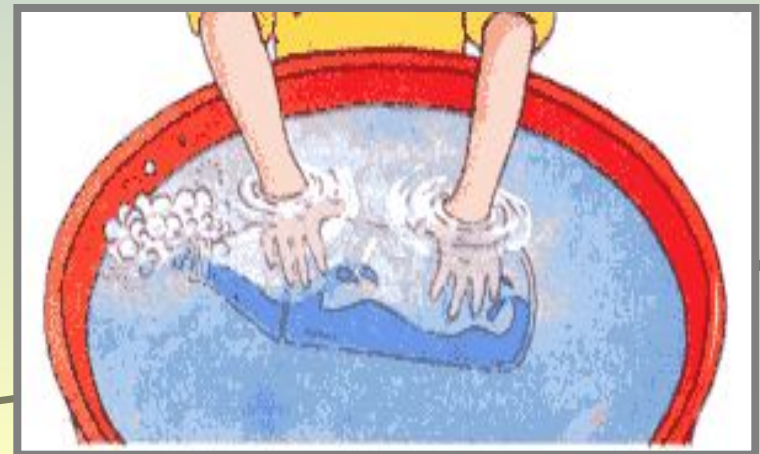
Помашите ладошками около лица.
Мы ощущаем легкий ветерок – это
движение воздуха.



Опыт 2.



Возьмём пустую прозрачную пластиковую бутылку и проверим, что там действительно ничего нет. Если мы опустим бутылку в воду, то увидим, что из горлышка выходят пузырьки. Это вода вытесняет воздух из бутылки. Большинство предметов, которые выглядят пустыми, на самом деле заполнены воздухом.



✦ ✦ ✦
Воздух – это смесь разных газов.

углекислый
газ 1%

Кислород
21%



Азот
78%

Какой из газов в воздухе самый важный?

При дыхании живые существа поглощают из воздуха кислород, а выделяют углекислый газ.



Опыт 3.



Надуем воздушный шарик. Теперь вдохнём воздух из него. Выдохнем. Ещё раз вдохнём. Становится всё труднее вдыхать. Почему? Мы «выловили» весь воздух из шарика. Если бы внутри шарика сейчас оказалась мышка, она задохнулась бы.

- Для чего мы проветриваем комнату?

† Всё живое давно бы задохнулось, если бы не растения. И дуб-великан, и травинка, и крохотные водоросли жадно ловят углекислый газ, он необходим растениям для питания. А возвращают в воздух кислород. Леса, луга, поля, парки, сады – все растения на Земле вместо углекислого газа дают нам живительный кислород. Чем больше вокруг зелени, тем чище воздух.



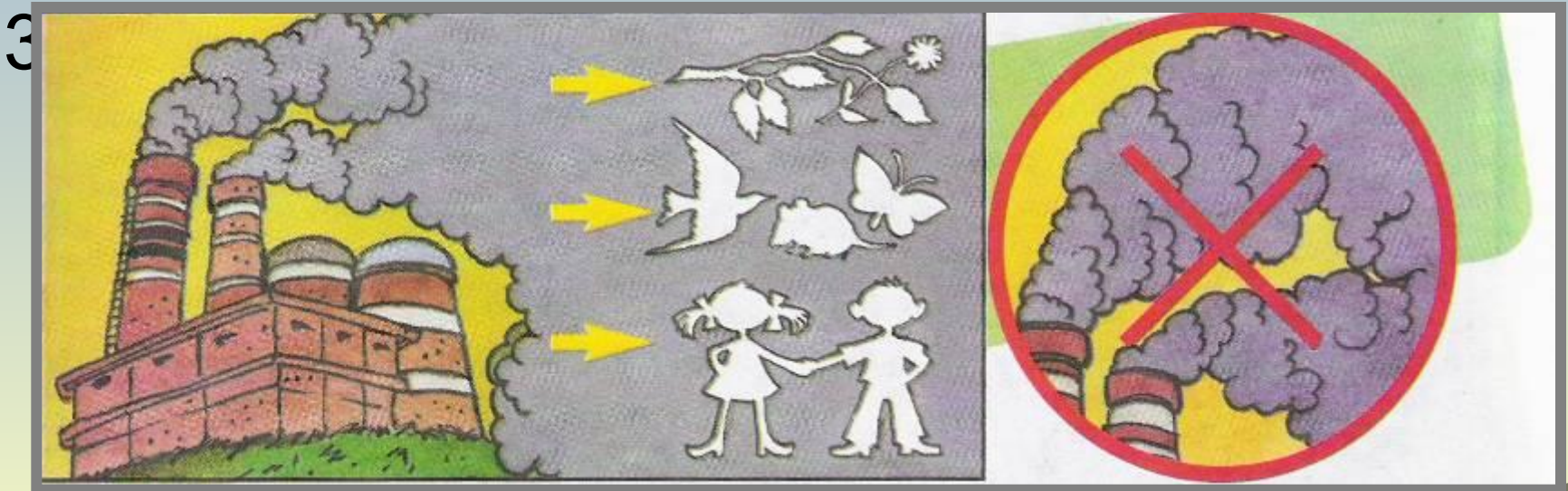


ЯЗНЯЕТ



Работа по учебнику.

1. Прочитай текст на стр.48 учебника.
2. Рассмотрю схему в учебнике (стр.49) и объясните значение схемы.



Использование воздуха человеком.

