



**2 класс**

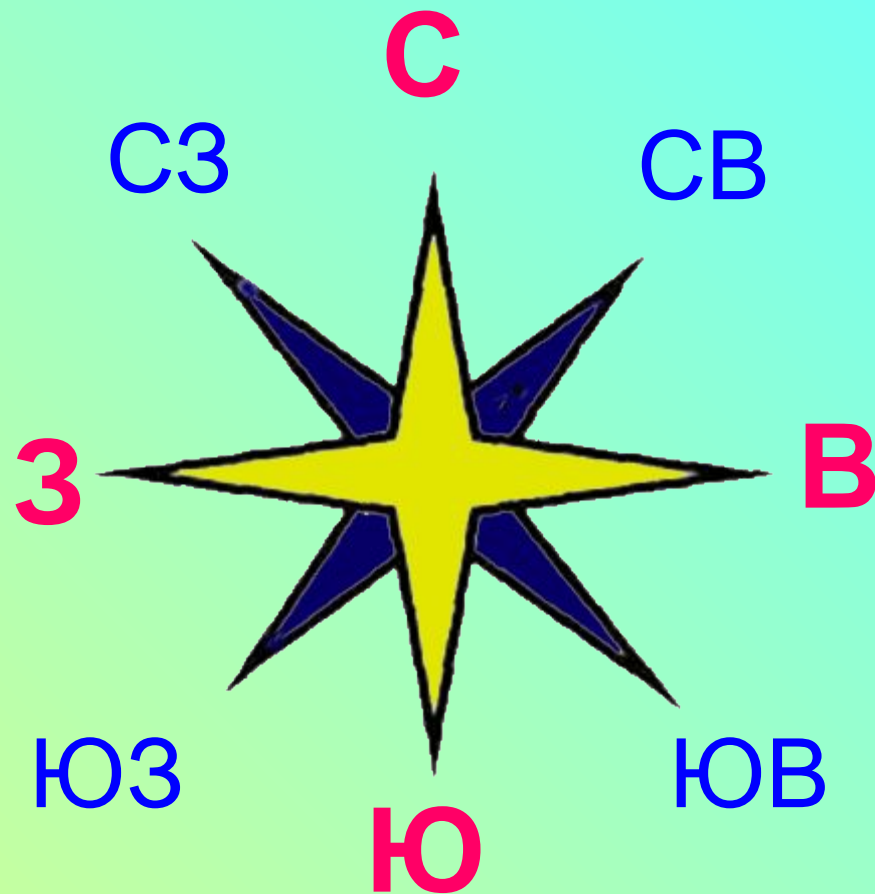
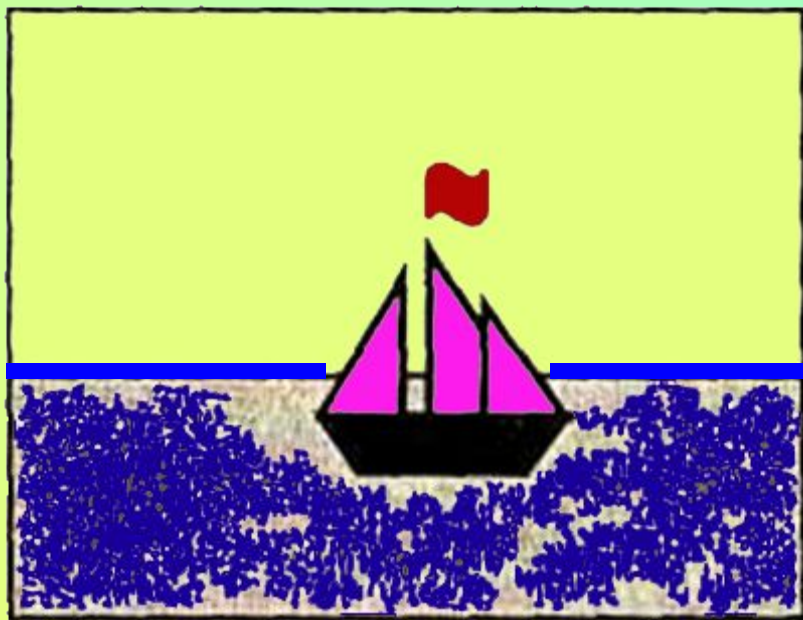
**Мир вокруг нас**

**тема:**

**Формы земной  
поверхности**

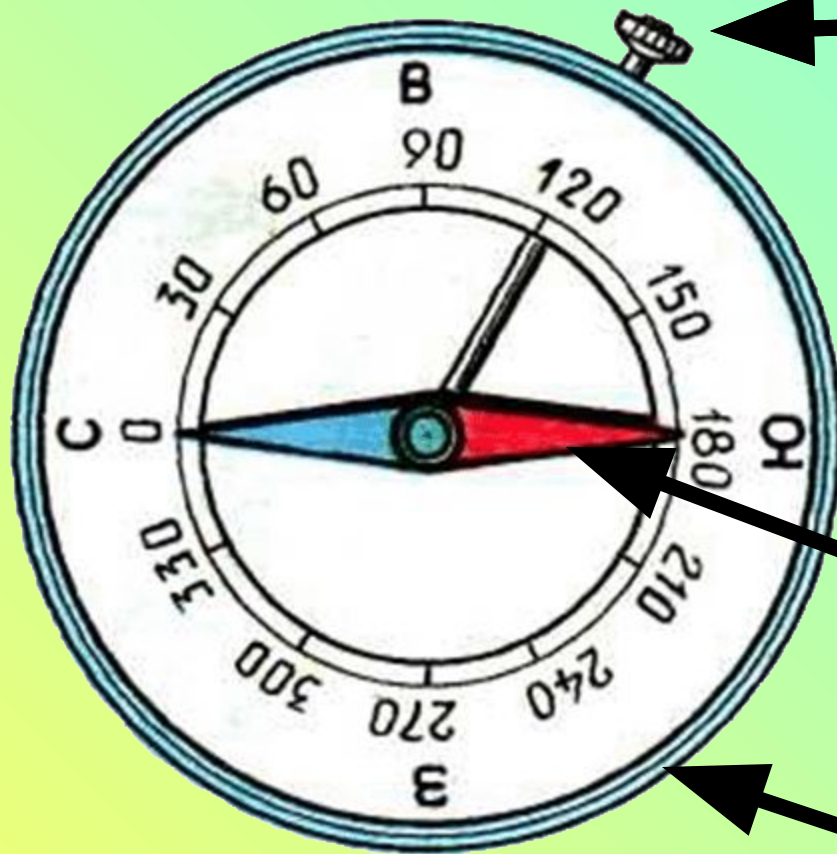
**МОУ «Ужурская СОШ №6  
Иванчик Светлана  
Павловна**

# *Карточка №1.*



# Карточка № 2

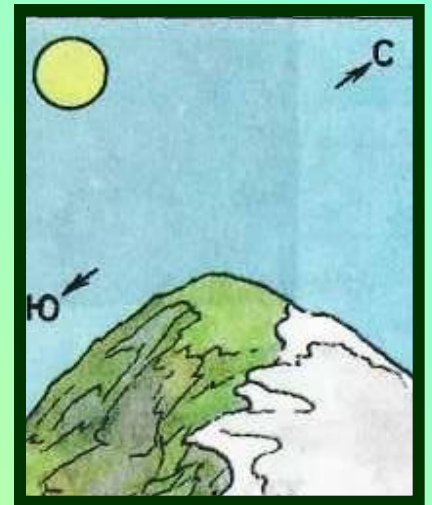
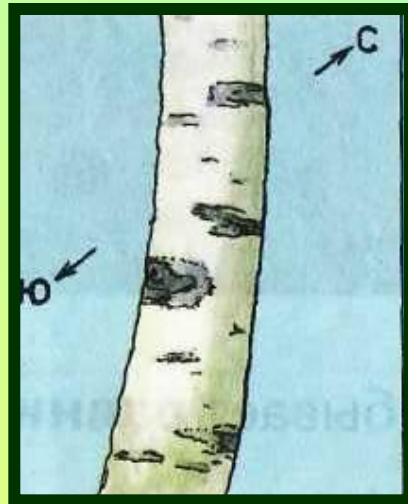
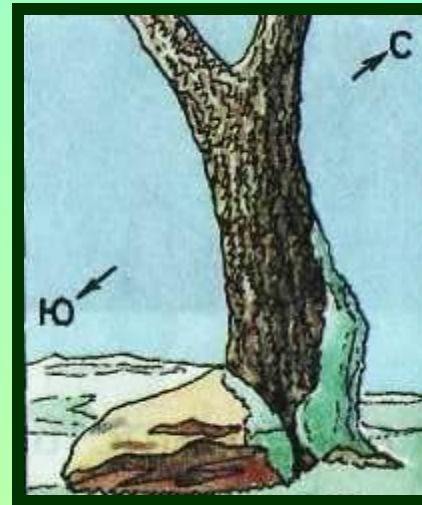
Предохранитель



Магнитная  
стрелка

Корпус

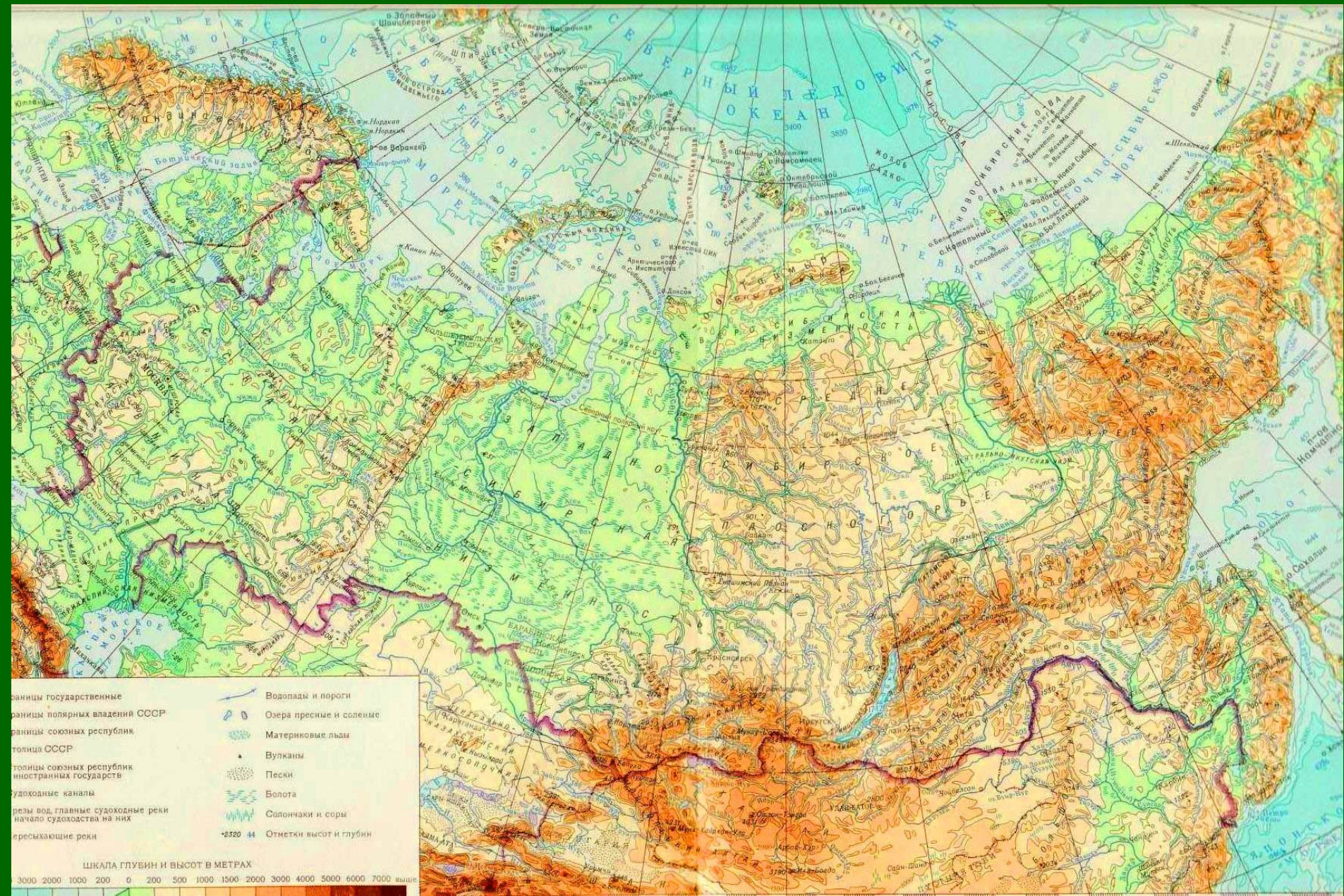
# Карточка №3



# ***Формы земной поверхности***



# Физическая карта России



# ***Основные формы земной поверхности***



***Равнины***



***Горы***

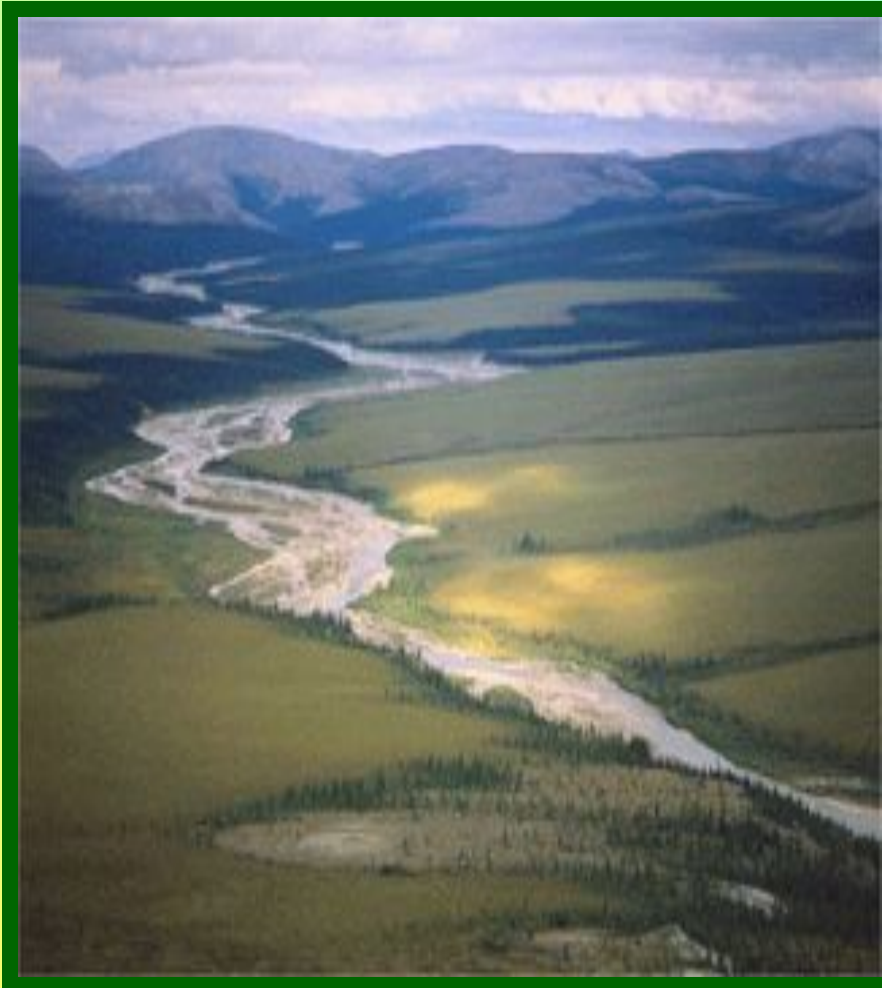
# ***Равнина***

***Равнина – ровный участок земной поверхности, занимающий большую площадь и имеющий небольшие различия по высоте.***

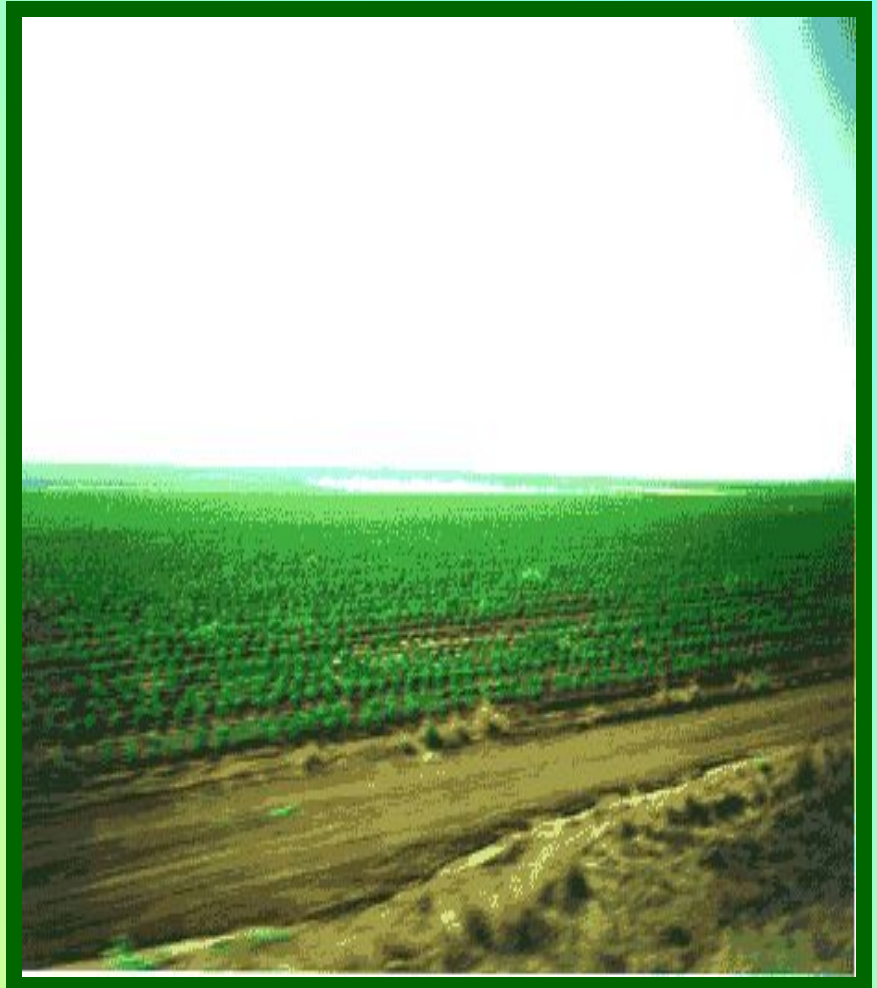




# ***Равнины***



***Холмистые***



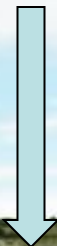
***Плоские***

# Физическая карта России



# ***Холм*** ***возвышение на равнине***

***вершина***



***СКЛОН***



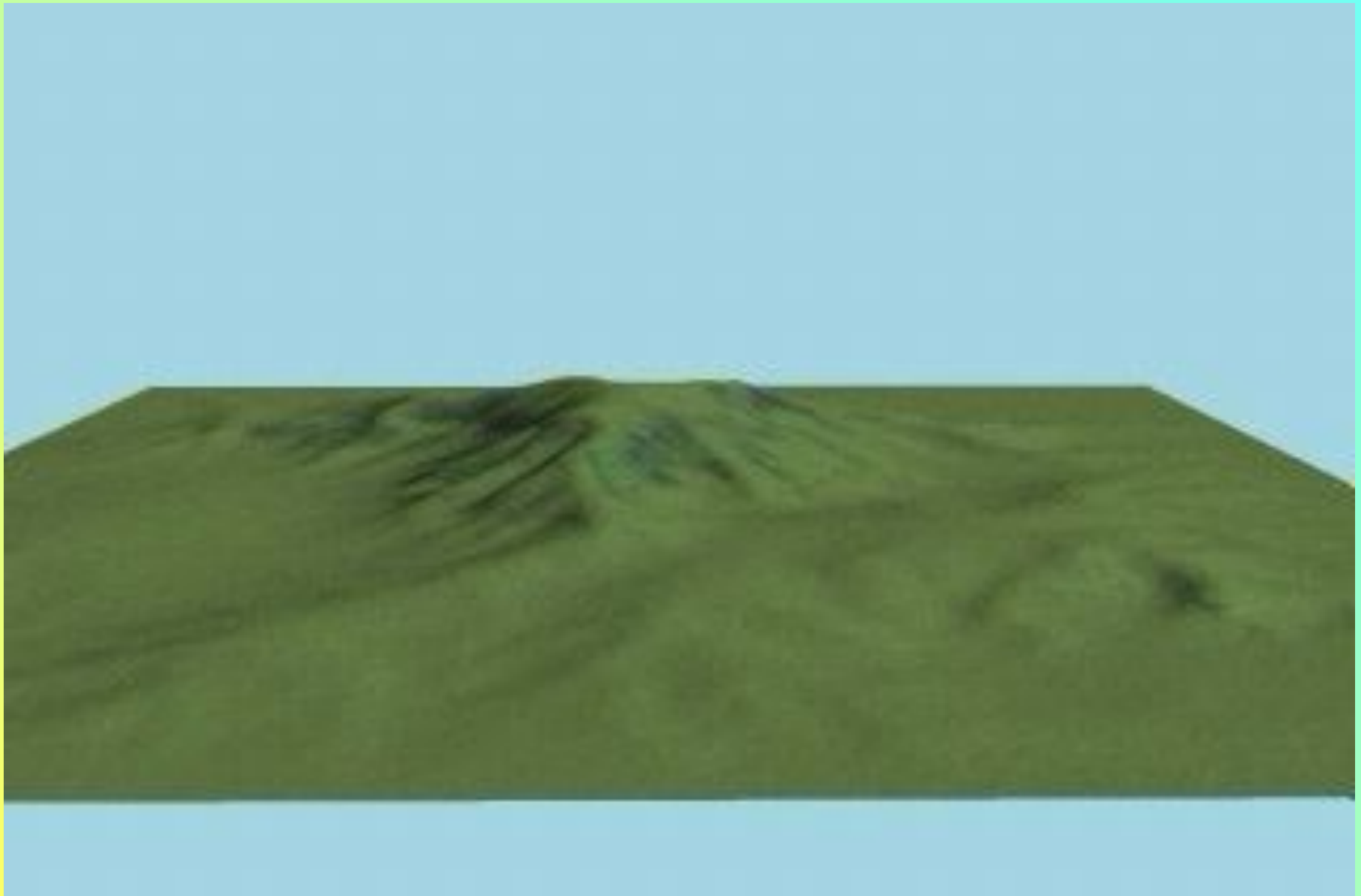
***ПОДОШВА***



# *Овраги*



# ***Образование гор и впадин.***



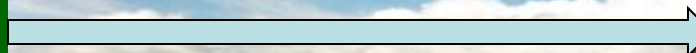
# ***Гора***

***возвышенность более 200 метров над  
окружающей местностью.***

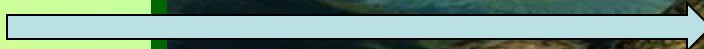


# **Части горы**

**вершина**



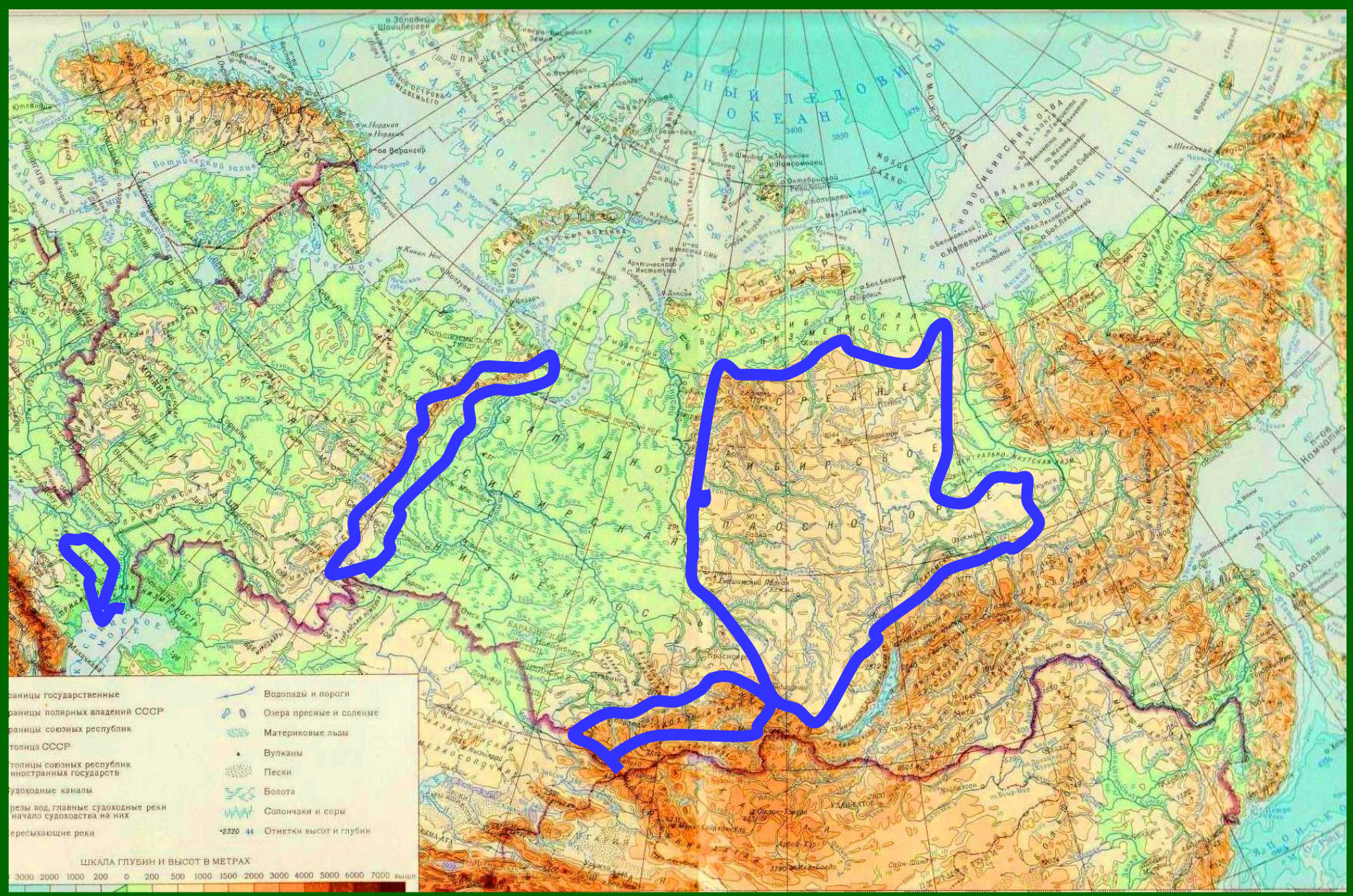
**СКЛОН**



**подошва**



# Физическая карта России





# ***Горы Кавказа.***



# **Эльбрус.**



**Высота 8848 метров**

# ***Кавказ.***



# ***Северный Кавказ. Анапа.***



# ***Кавказские Минеральные воды.***



# ***Рельеф земной поверхности***



***горы***



***равнины***



***плоские***

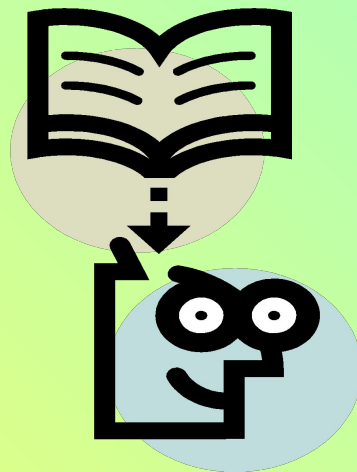


***ХОЛМИСТЫЕ***

# **Домашнее задание**

- **1 вариант. Разгадать кроссворд.**
- **2 вариант. Нарисовать гору и подписать её части.**

**Это задание поможет выполнить учебник с.76-78.**



**Молодцы!!!**

**Спасибо за активную  
работу на уроке.**

