

**Тема урока:**

**НЕРВНАЯ СИСТЕМА**



Нервы похожи на белые нити.  
Они сильно разветвляются и  
доходят во все внутренние органы

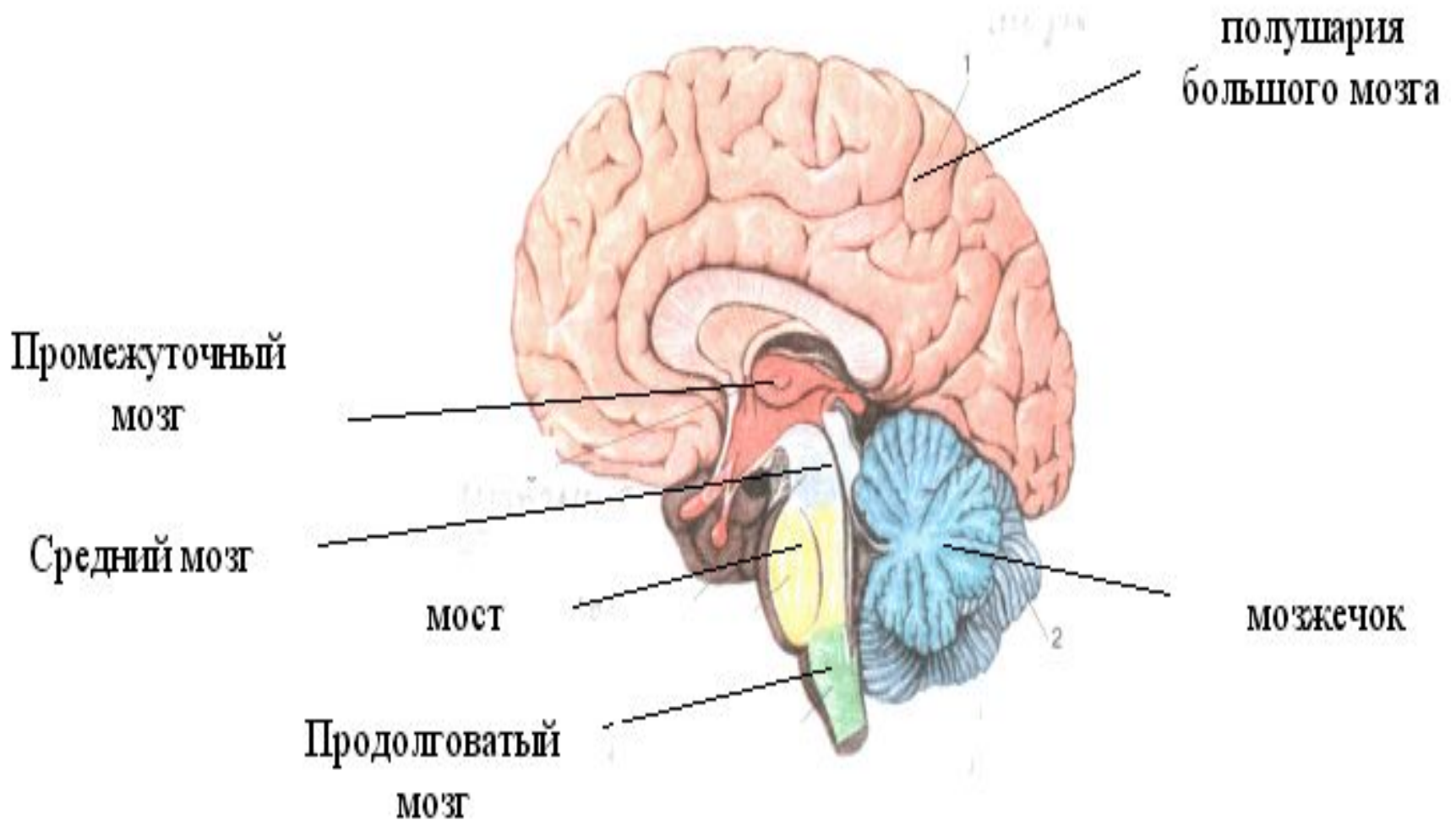
# строение нервной системы

## Вывод:

Нервная система играет важнейшую роль в регуляции функций организма. Она обеспечивает согласованную работу клеток, тканей, органов и систем.

Благодаря нервной системе осуществляется связь организма с внешней средой.

# Строение головного мозга



# В головном мозге имеется

```
graph TD; A[В головном мозге имеется] --- B[Белое вещество]; A --- C[Серое вещество];
```

Белое вещество

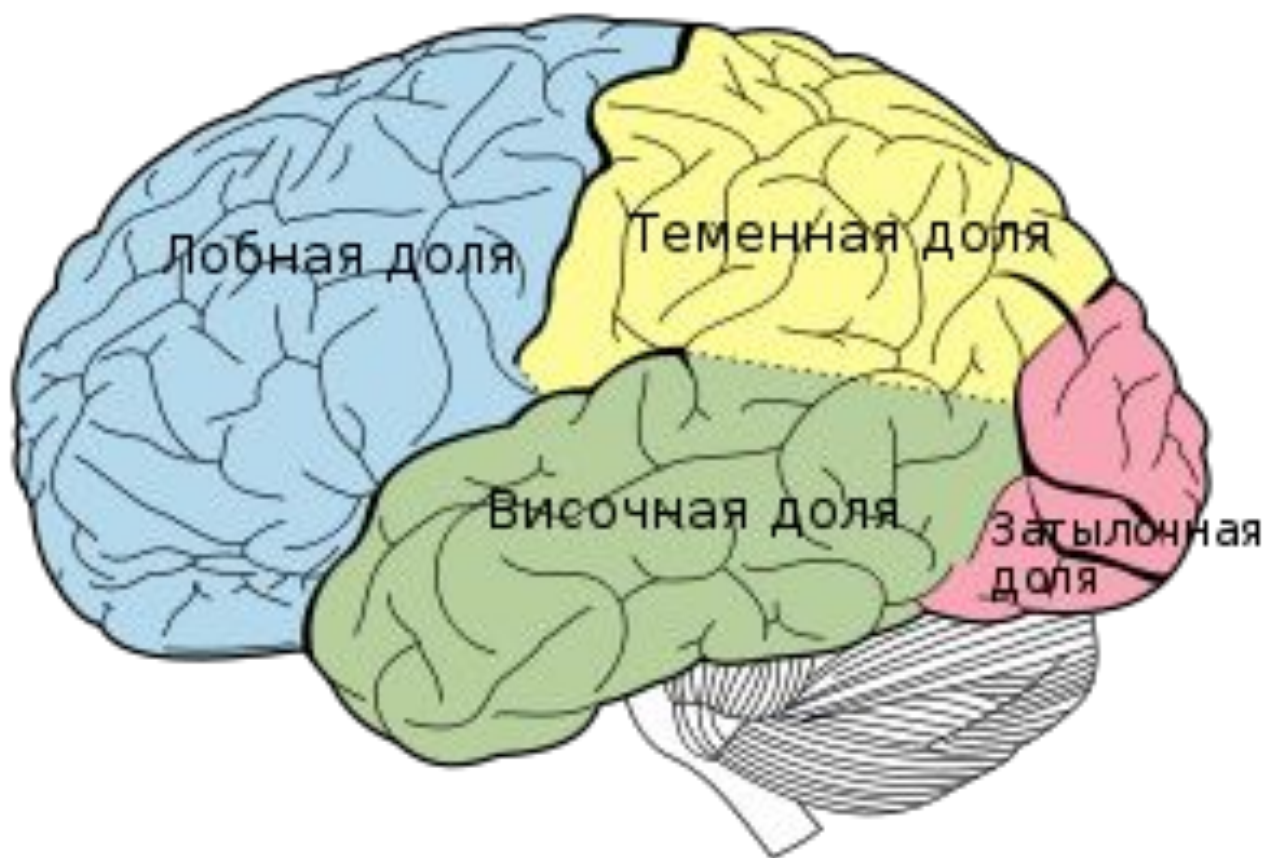
Образует проводящие пути, которые связывают головной мозг со спинным и части головного мозга между собой

Серое вещество

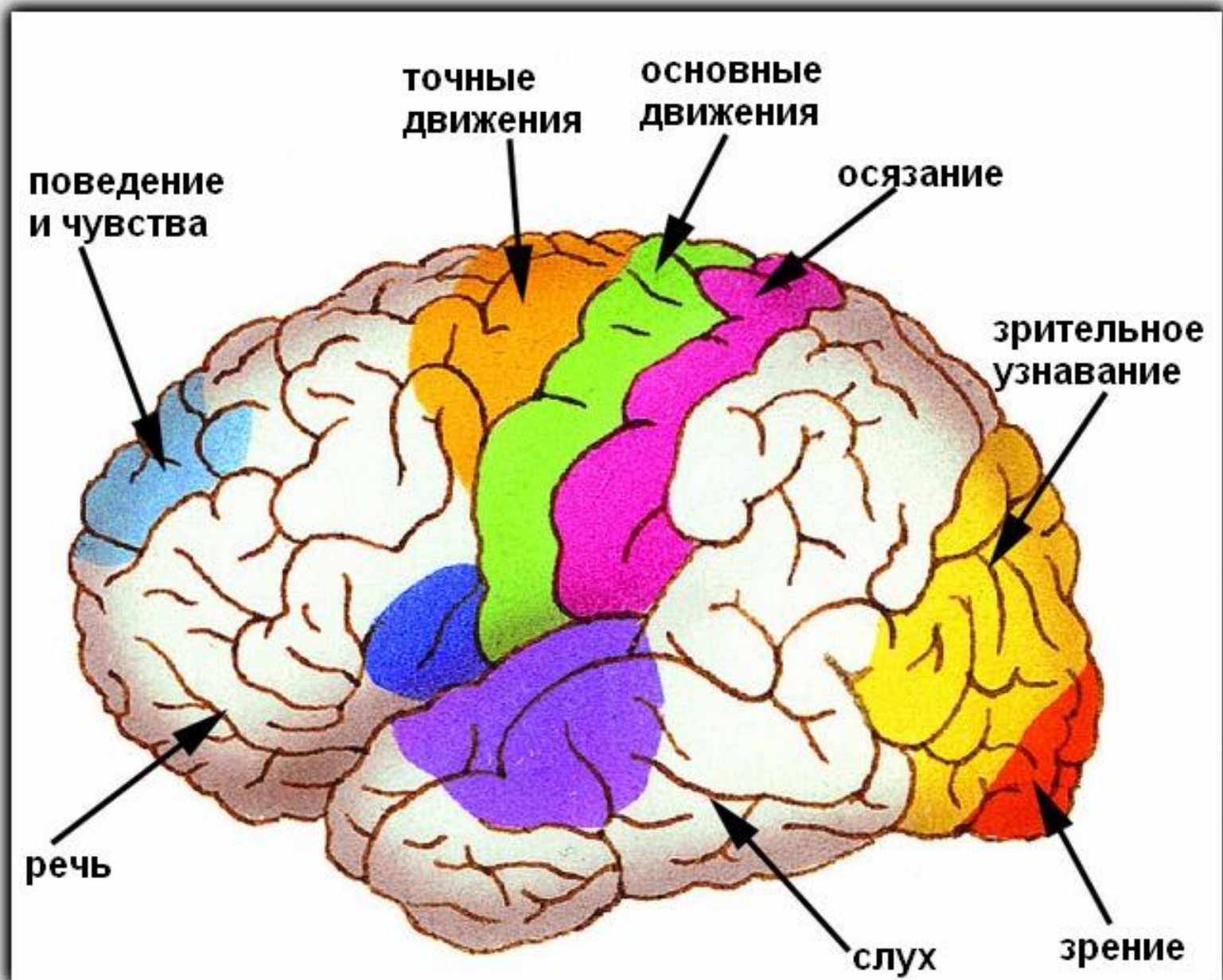
# Спинной мозг



# Доли полушарий большого мозга



# Функции основных зон большого мозга





# Итог урока:

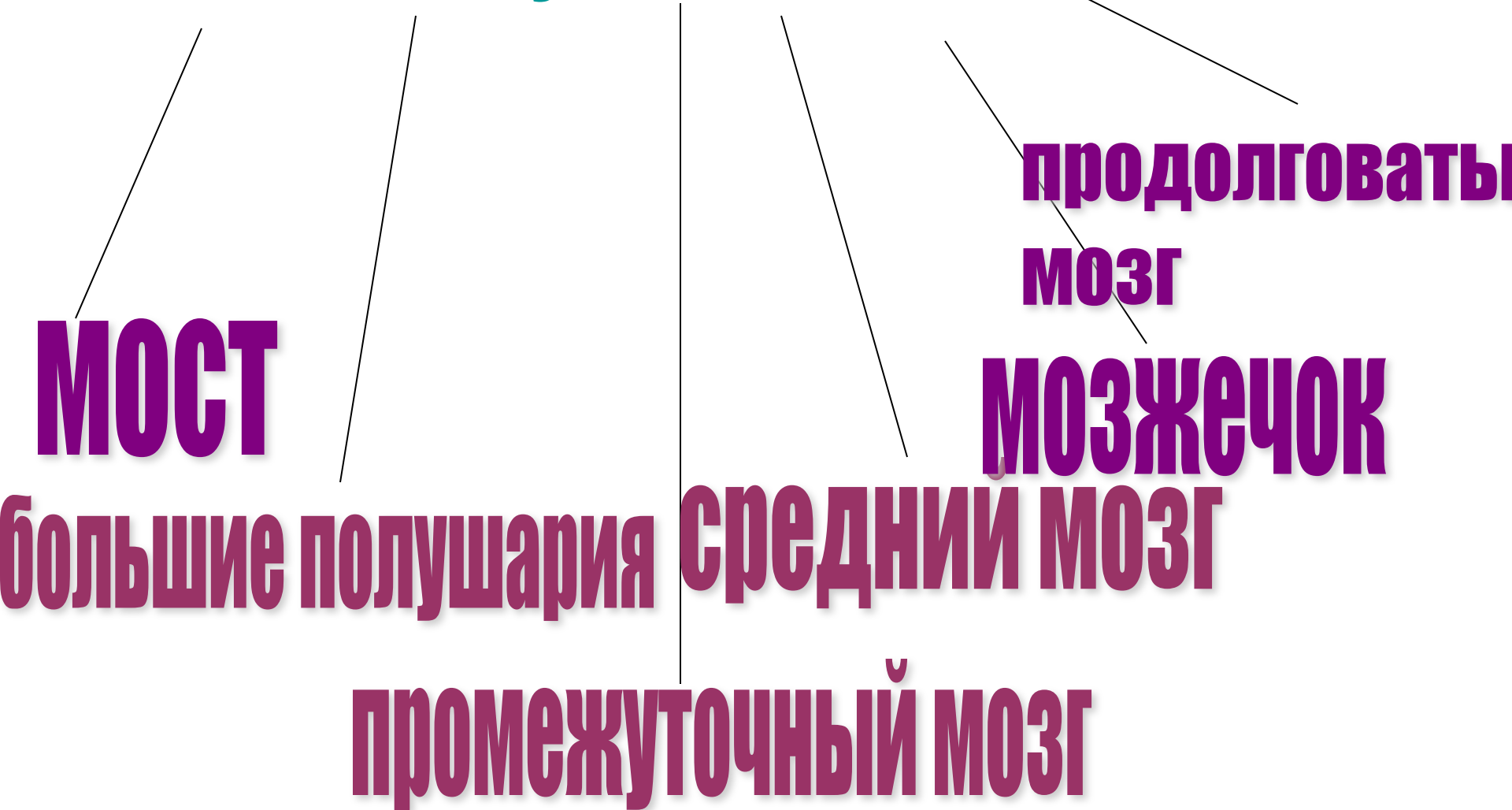
Нервная система состоит из:

ГОЛОВНОЙ МОЗГ

периферические  
нервы

СПИННОЙ МОЗГ

# Головной мозг включает следующие отделы:



# Доли полушарий большого мозга

```
graph TD; A[Доли полушарий большого мозга] --> B[лобная]; A --> C[височная]; A --> D[затылочная]; A --> E[теменная];
```

лобная

височная

затылочная

теменная

# Функции основных зон полушарий большого мозга

---

- Поведение и чувства
- Точные движения
- Основные движения
- Осязание
- Зрительное узнавание
- Зрение
- Слух
- Речь

# Строение спинного мозга:

- Шейный отдел
- Грудной отдел
- Поясничной отдел
- Крестцовый отдел

# Домашнее задание

Уч. с. \_\_\_\_\_ пересказ

Р.т. с. 3-4