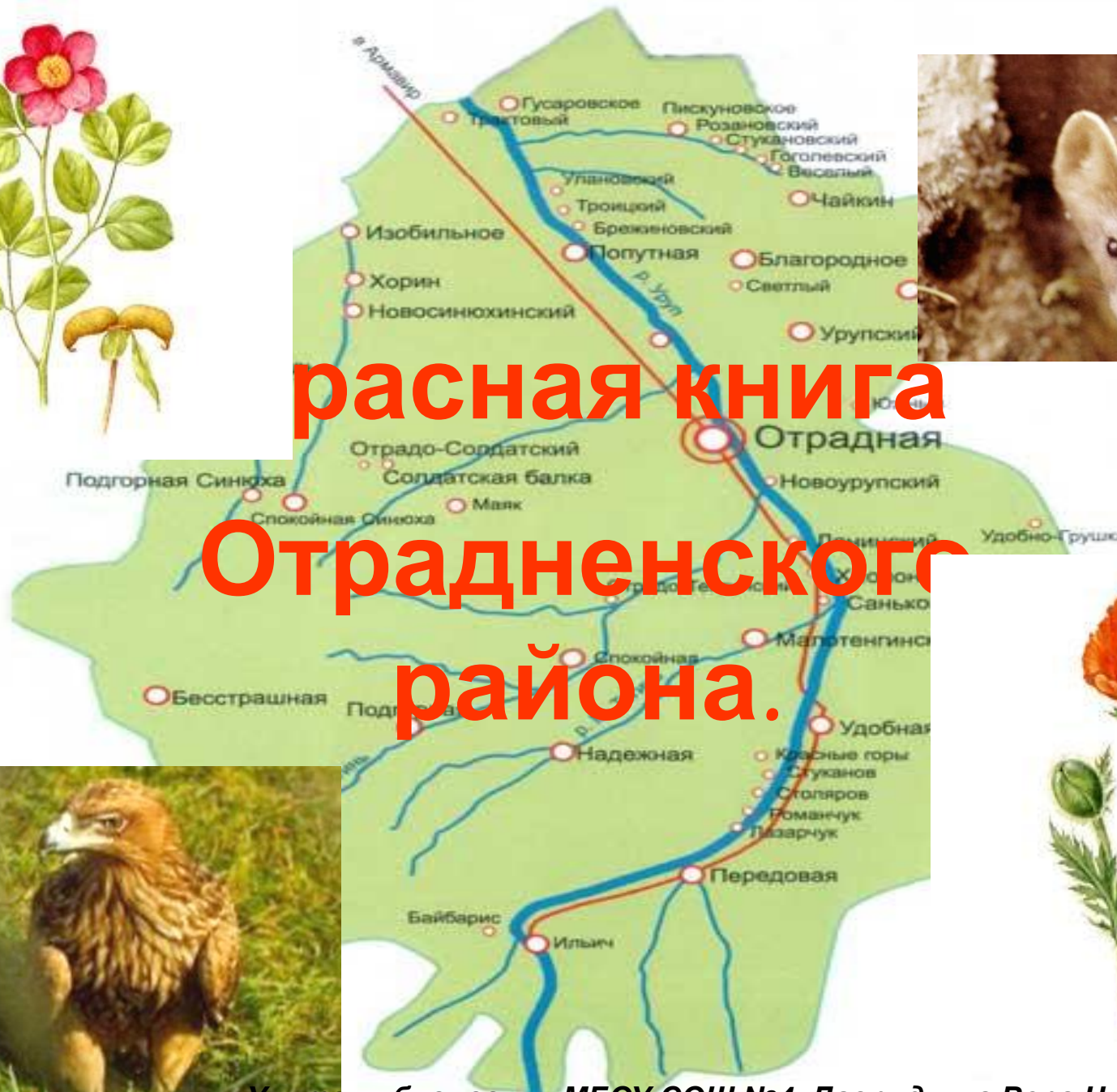




красная книга

Отраденского
района.



Отраденский район находится в юго-восточной предгорной части Краснодарского края на северном склоне Главного Кавказского Хребта.

Район занимает территорию в 245,2 тыс. гектаров, граничит на востоке со Ставропольским краем, на юге с Карачаево-Черкесской республикой, на севере и западе с Новокубанским, Лабинским и Мостовским районом Краснодарского края.

Общая площадь района составляет 245,2 га.

Административный центр района - станция Отрадная.

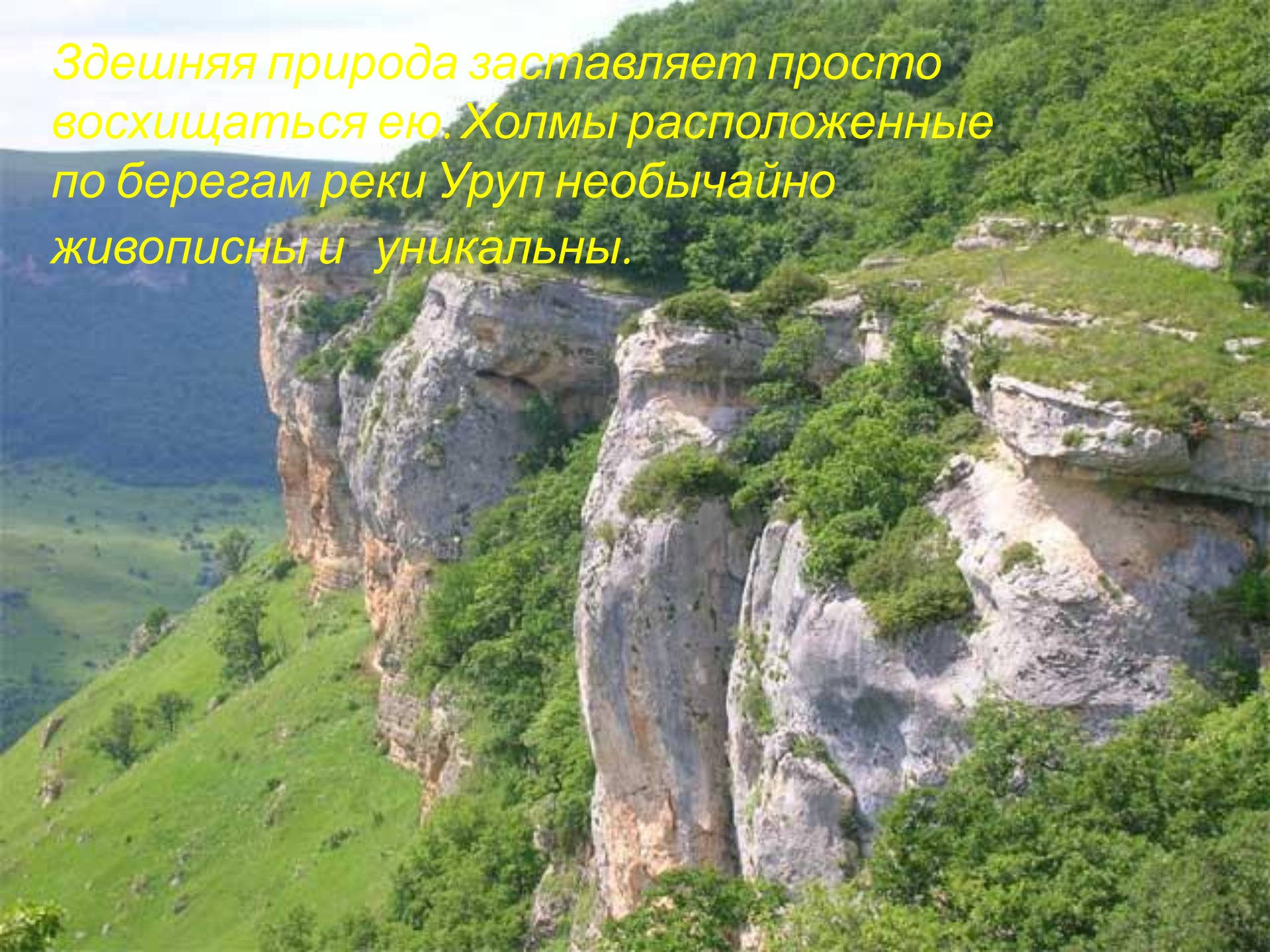


Отрадененский район – поистине кладезь природных ресурсов.

Благодаря сочетанию различных природно – климатических зон (от степной равнины и лесов на севере до альпийских лугов и скалистых круч на юге) разнообразие флоры и фауны многогранно.



Здесьняя природа заставляет просто восхищаться ею. Холмы расположенные по берегам реки Уруп необычайно живописны и уникальны.



По данным учёных в крае

встречается

более 100

видов

травянистых

растений.

Многие из них

используются

в народной

медицине.

Самыми ценными

считаются

лазорик и

боярышник.

В последние

годы в крае

проводятся

исследования

по выявлению

новых лекарственных

растений.

В настоящее время

на территории края

созданы 10 государственных

заповедников и

1 национальный парк.

Всего в крае насчитывается

более 1000 видов растений.

Самыми ценными

считаются лазорик –

растение, которое

растёт только в

этих краях.

В последние годы

проводятся исследования



Отрадненская

травы: боярышник,

др. Это растение

фармацевты

Недаром Отрадненский

ЦЕНТРАЛЬНЫЙ ЦЕНТР

в этих краях.

Сейчас большинство

Красна

КНИ

КРАСНОД
КР



Охраняется Красною
книгой

Столько редких животных
и птиц Чтобы выжил
простор многоликий Ради
счастья грядущих зарниц
Чтобы беды нагрнуть не
смели

Чтобы души не стали
черствы

Охраняются птицы,

Охраняются звери,

Границы охранных зон памятников природы Отрадненского района.



Искусственные насаждения сосны
на 2 отделении совхоза Урупский.
*Высажены до революции братьями
Магеевыми 1.2 га.*



Озеро Рогожинское - южнее станицы Передовой карстового происхождения . Из него вытекает речка Рогожка.



**Гора .
Урочище Кислое - станица Спокойная .
Кольцеобразный проём с —з склона горы Кислой с лесом, кустарником и источником минеральной воды.**



Тисс ягодный

**Тис ягодный - тисовая роща в
Надёжненском лесничестве.**

Плантации облепихи по реке Уруп.





**Скала «Первое окно» - южнее хутора
Ильич в Кувинском ущелье**

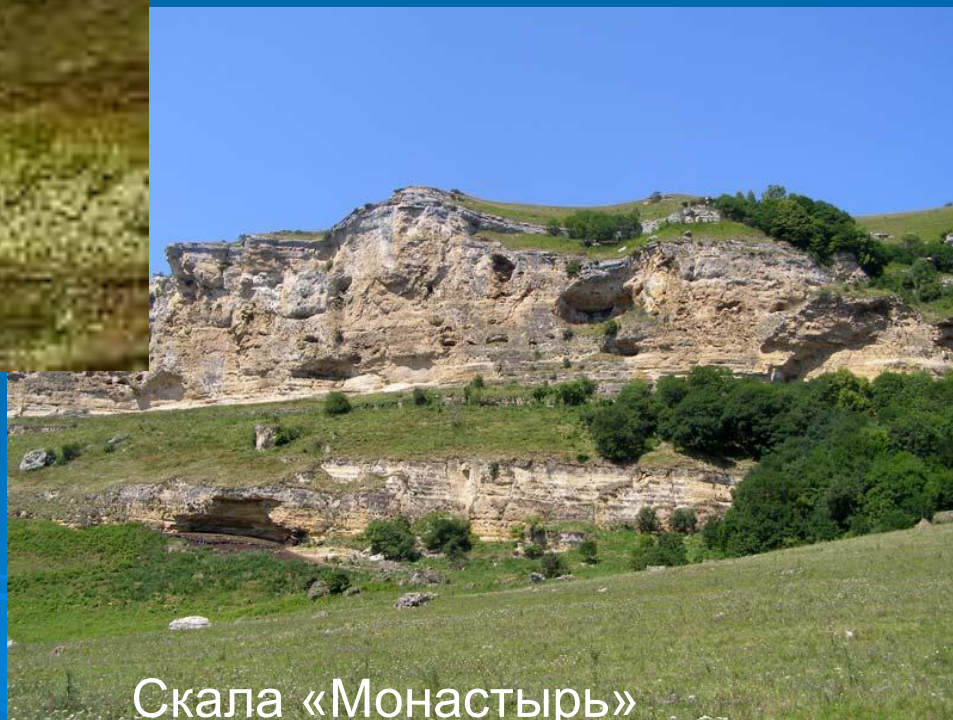
Гомовское ущелье - от х.Ильич по Урупскому ущелью



Кувинское ущелье - от х. Ильич по реке Куве.

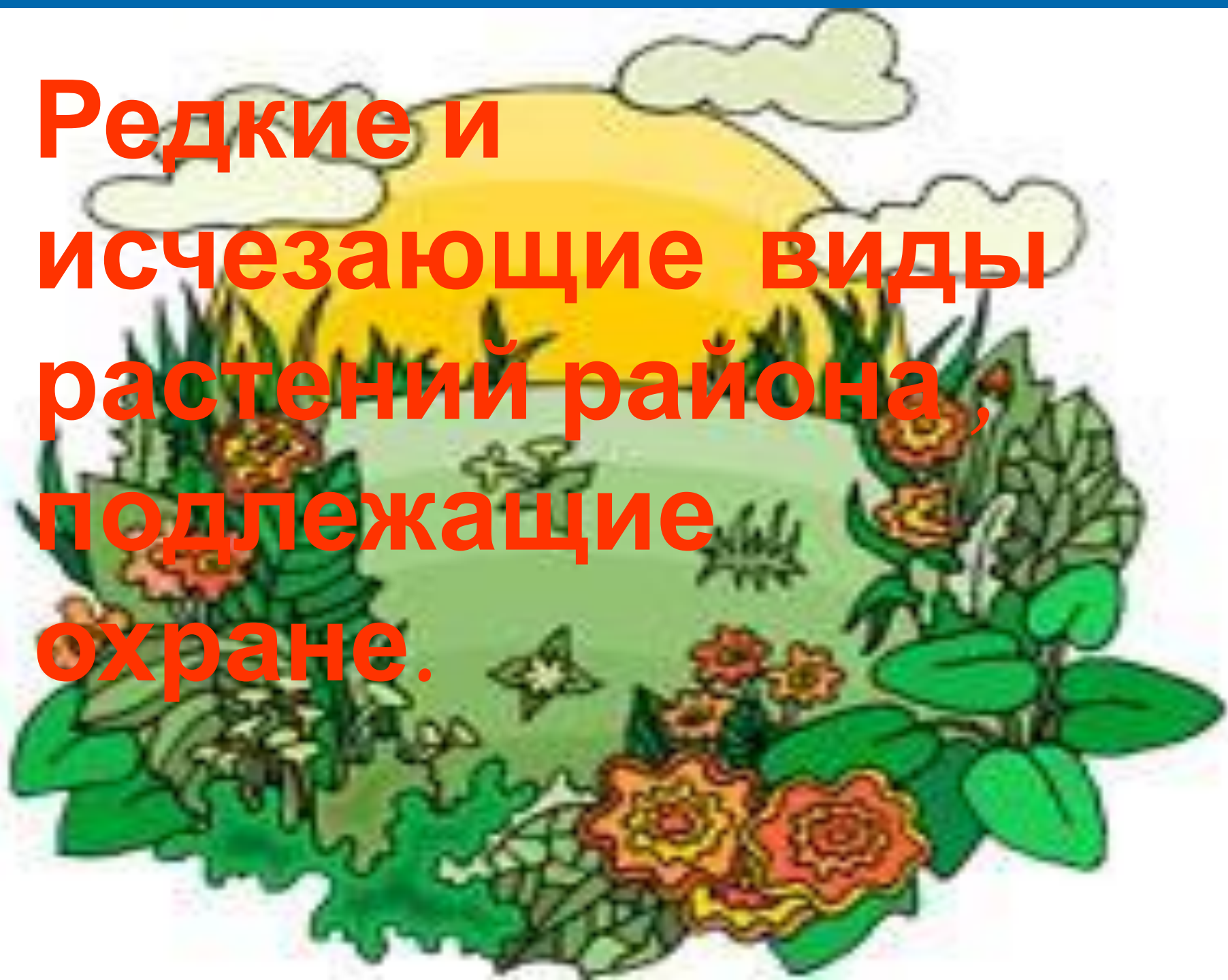


*Водопад
«Голова великана»*



Скала «Монастырь»

**Редкие и
исчезающие виды
растений района,
подлежащие
охране.**



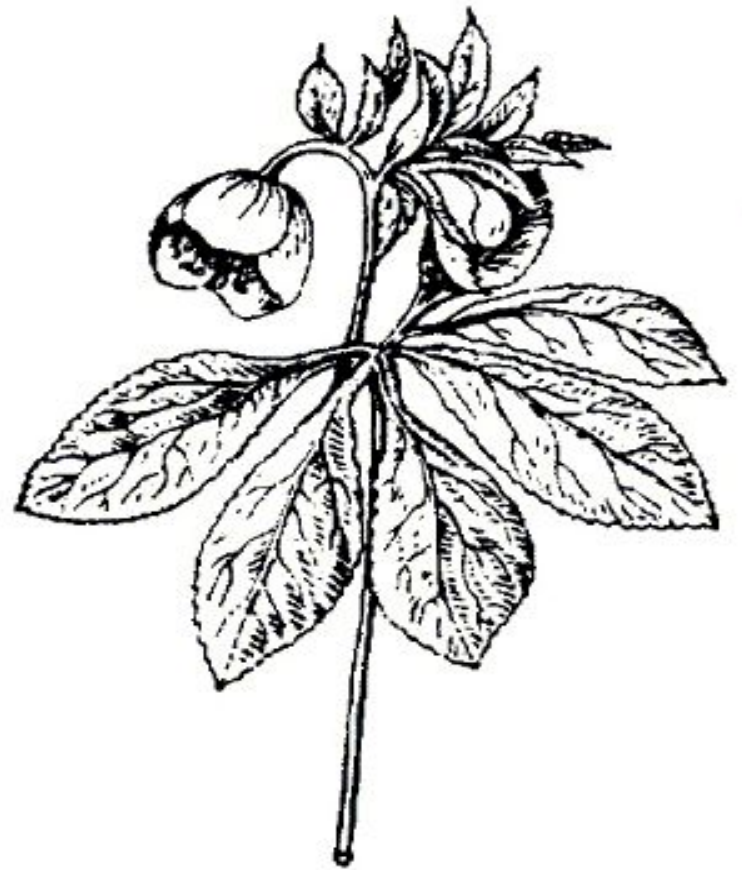


**Ландыш
майский**

**Пион
древовидный**



Морозник кавказский



Морозник кавказский

**Горицвет
весенний
(адонис)**





ЯТРЫШНИК



**ЦИКЛАМЕН
КАВКАЗСКИЙ**

Алтей лекарственный



Медвежий лук
(черемша)



Цветущие рододендроны



барбарис



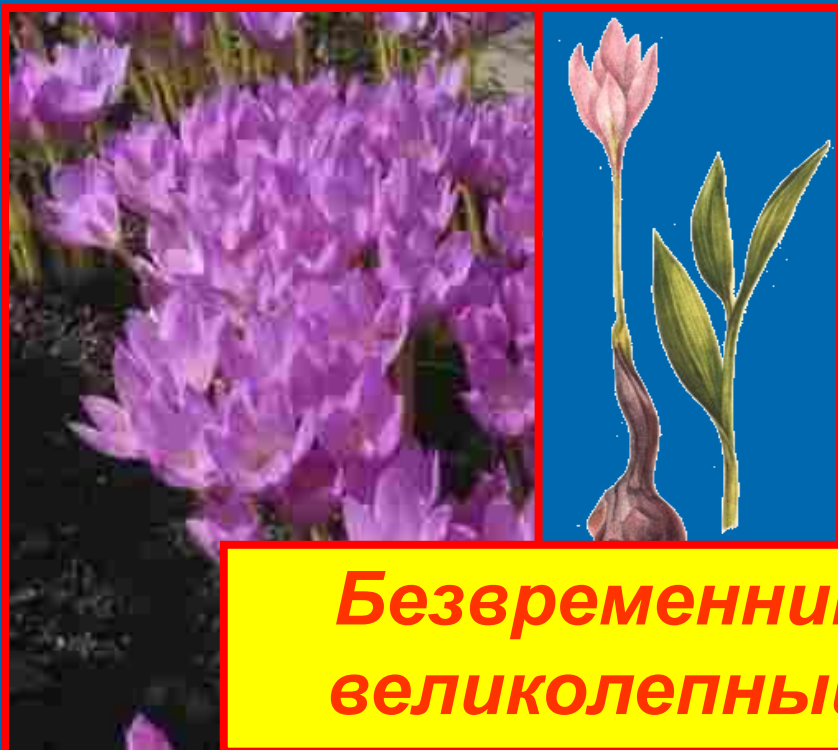
**диоскорея
кавказская**



Пролеска



*Подснежник
Воронова*



***Безвременник
великолепный***



***Подснежник
кавказский***



Мак восточный



**Первоцвет
Воронова**

Животные охраняемые законом



КАВКАЗСКАЯ ГАДЮКА

*Статус. Категория II – вид находится на грани
исчезновения.*





МАЛОАЗИАТСКИЙ ТРИТОН


**Статус. Категория II – редкий вид.
Занесен в Красную книгу России.**



Крестовка кавказская(*Pelodytes caucasicus*)

отряд Бесхвостые редкий вид.

Эндемик Кавказа.



**Сокол – сапсан
Вид с ограниченной
численностью
Категория II.
Занесён в красную
книгу России.**

Орёл степной



БЕРКУТ

Отряд Соколообразные – Семейство
Ястребиные –



Каравайка

Редкий вид

Категория III.

***Занесена в красную книгу России
и Краснодарского края.***



**Скопа
Редкий вид
Категория III.
Занесена в
красную книгу
России и
Краснодарского
края.**

ЗУБР

**Статус. Категория V - вид,
восстанавливающий свою численность.
Внесен в Красную книгу МСОП, Красную
книгу России Краснодарского края.**





Хорь -перевязка

БРАЖНИК "МЕРТВАЯ ГОЛОВА"

Manduca atropos Linnaeus, 1758

Отряд Чешуекрылые – *Lepidoptera*

Семейство Бражники – *Sphingidae*

Статус. Категория III – редкий вид.

Внесен в Красную книгу России.





УСАЧ
АЛЬПИЙСКИЙ
Rosalia alpina
Linnaeus, 1758
Отряд
Жесткокрылые
– *Coleoptera*
Семейство
Дровосеки –
Cerambycidae
Статус.
Категория III –
редкий вид.



ШМЕЛЬ



**Тетерев
кавказский**



Колпица



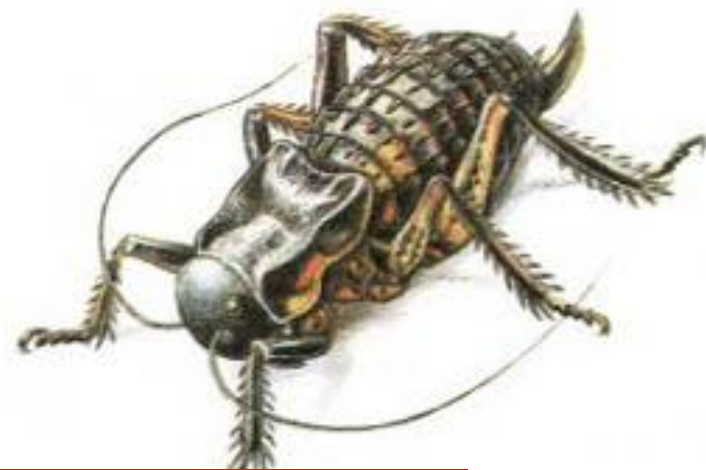
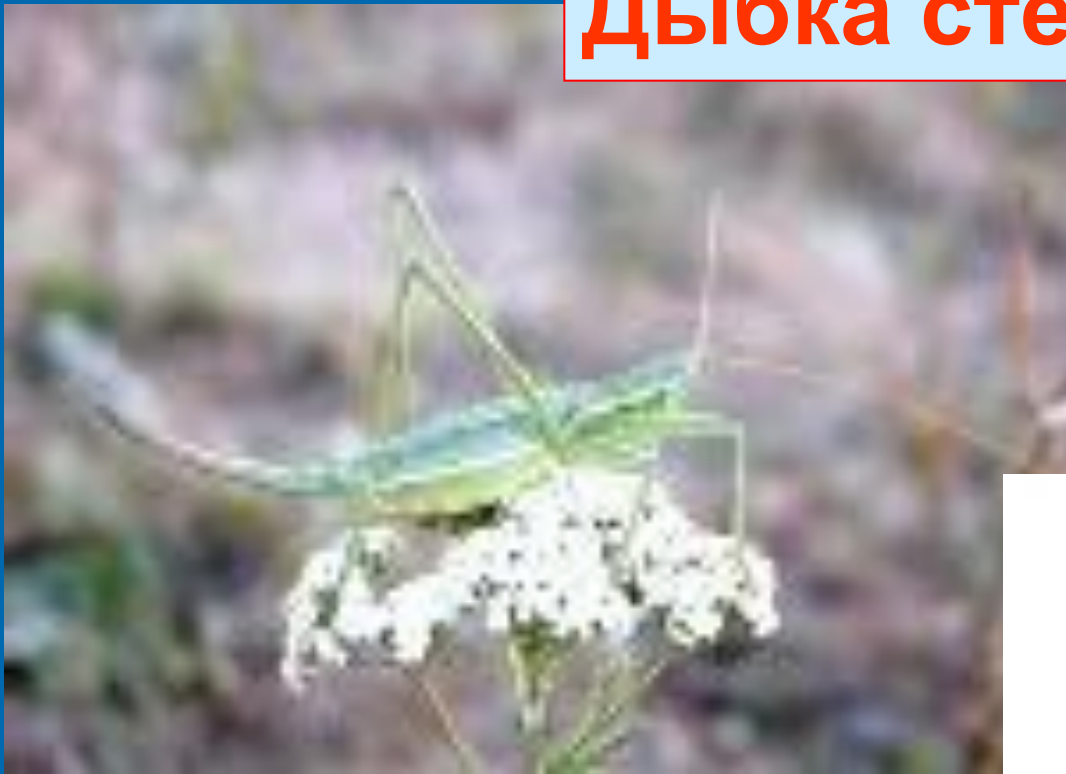
Ходулочник

Балобан



Змееяд

Дыбка степная



Толстун

Любите родную природу –
Озёра, леса и поля!
Ведь это же наша с тобою
НАВЕКИ РОДНАЯ ЗЕМЛЯ!
На ней мы с тобою родились,
Живём мы с тобою на ней.
Так будем же, люди, все вместе
Мы к ней относиться добрей!

