



Тундра

Учитель начальных классов
МБОУ СОШ № 99 г. Самара
Гаврилова Галия Арифовна

АННОТАЦИЯ

- Презентация адресована учителям начальных классов при изучении природных зон по программе «Школа России».
- В начале урока дан тест по теме «Зона арктических пустынь».
- На этапе закрепления детям предлагается заполнить таблицу «Знаю, узнал, хочу узнать», используя материал учебника.

ПОВТОРЯЕМ



2. Территория зоны:

А) не имеет коренного населения;

Б) густо заселена людьми;



3. В ледяной зоне растут:

- А) кедры, березы, черемуха;
- Б) лишайники, мхи, полярные маки;
- В) бузина, орешник, айва;



4. В Арктике обитают животные:

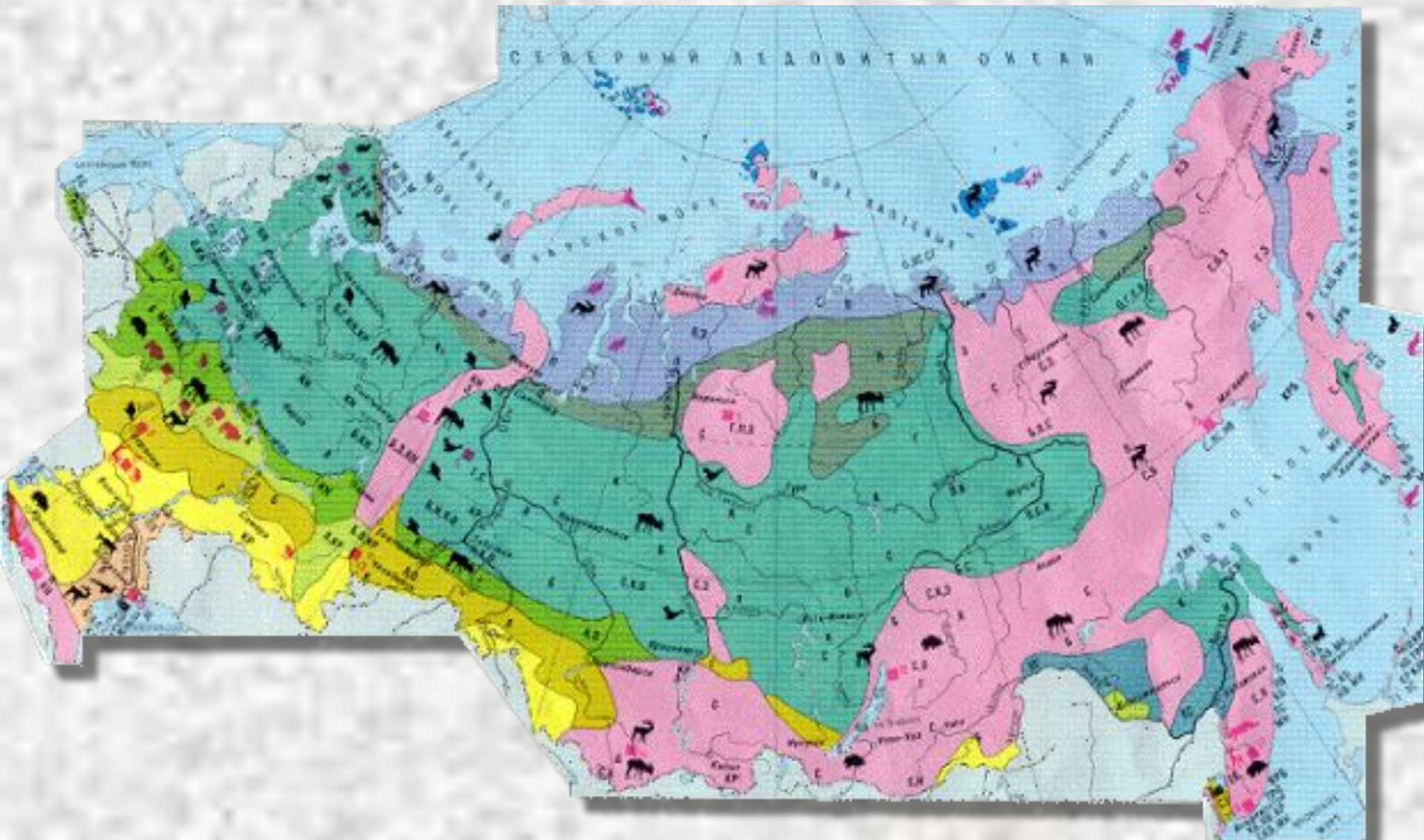
А) бобры, нутрии, хомяки;

Б) волки, белые медведи, рыси;

В) моржи, тюлени, белые медведи;



ПРИРОДНЫЕ ЗОНЫ РОССИИ



- Тундра протянулась с запада на восток почти по всему побережью северных морей.
- Находится южнее арктических пустынь на материке Евразия.



ТУНДРА

КЛИМАТ ТУНДРЫ

- Долгая суровая зима (7-8 мес.) и короткое прохладное лето.
- Летом земля оттаивает на 10-50 см, а ниже – вечная мерзлота.
- круглый год дуют холодные ветра, а зимой свирепствует вьюга.



РАСТЕНИЯ ТУНДРЫ

- Низкорослые, многие из них стелются по земле.

Карликовая ива



Карликовая березка



Морошка



Голубика



Брусника



Ягель

ЖИВОТНЫЙ МИР ТУНДРЫ

- Летом в тундре много комаров, мошек.
- На лето прилетают журавли, гуси, лебеди, кулики. Здесь они выводят птенцов, а на зиму улетают в теплые края.



БЕЛАЯ КУРОПАТКА



- Растительная птица. Летом ее оперение бурое, а зимой – белое. Ноги к зиме покрываются перьями до самых когтей. Это защищает ее от холода и позволяет ходить по снегу, не проваливаясь.

БЕЛАЯ СОВА

- Хищная птица. Оперение круглый год белое. Охотится на куропаток, на леммингов.





Лемминги – маленькие зверьки. Зимой не впадают в спячку, выводят потомство под снегом.

Хищный зверь, жизнь которого во многом зависит от леммингов.



ОЛЕНЬ

- Живут стадами, которые кочуют по тундре. К зиме уходят в более южные районы, где легче прокормиться. За стадами оленей следуют волки, которые охотятся на больных и слабых животных. Основной корм – ягель.



ТУНДРА И ЧЕЛОВЕК

- Основное занятие населения – оленеводство.
- В тундре ведутся поиски и добыча полезных ископаемых: нефти и газа.
- Под охрану взяты редкие животные.



ТАЙМЫРСКИЙ ЗАПОВЕДНИК

- На севере России, на Таймырском полуострове, большой участок тундры в 1979 году взят под охрану.



ЗАПОЛНИ ТАБЛИЦУ

Знаю	Узнал	Хочу узнать

ПОДВЕДЕМ ИТОГ

- Я понял...
- Я узнал...
- Оказывается...
- У меня получилось...
- У меня не получилось...
- Мне было трудно...
- Мне понравилось...

ИСПОЛЬЗУЕМЫЕ ИСТОЧНИКИ

А.А.Плешаков. Окружающий мир. 4 класс. М: Просвещение, 2010

Растения тундры:

<http://webmandry.com/raznoe/priroda/harakternye-rasteniya-tundry.-rastitelnyy-mir-tundry-karlikovye-derevya-i-lesa-nazvaniya-i-opisanie-rasteniy-foto-video.html>

Животный мир тундры:

[Http://ours-nature.ru/article/996_2848.html](http://ours-nature.ru/article/996_2848.html)

Природа Арктики:

http://nashapriroda.com/wiki/111612_%D0%A0%D0%B0%D1%81%D1%82%D0%B5%D0%BD%D0%B8%D1%8F_%D0%90%D1%80%D0%BA%D1%82%D0%B8%D0%BA%D0%B8/228182_%D0%9F%D1%80%D0%B8%D1%80%D0%BE%D0%B4%D0%B0_%D0%90%D1%80%D0%BA%D1%82%D0%B8%D0%BA%D0%B8