

Презентация на тему:
“Белорусский водный путь”

Березина



*Длина 613 км, площадь водосбора 24,5
тыс. км²*

г. Борисов



Площадь ~ 46 км², население составляет 178,3 тыс. человек

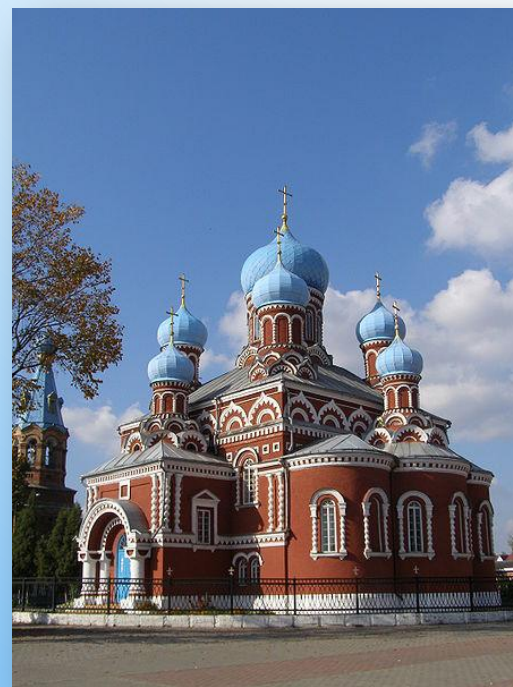
Достопримечательности г. Борисова



*костел Рождества
Девы Марии 1806 г.*

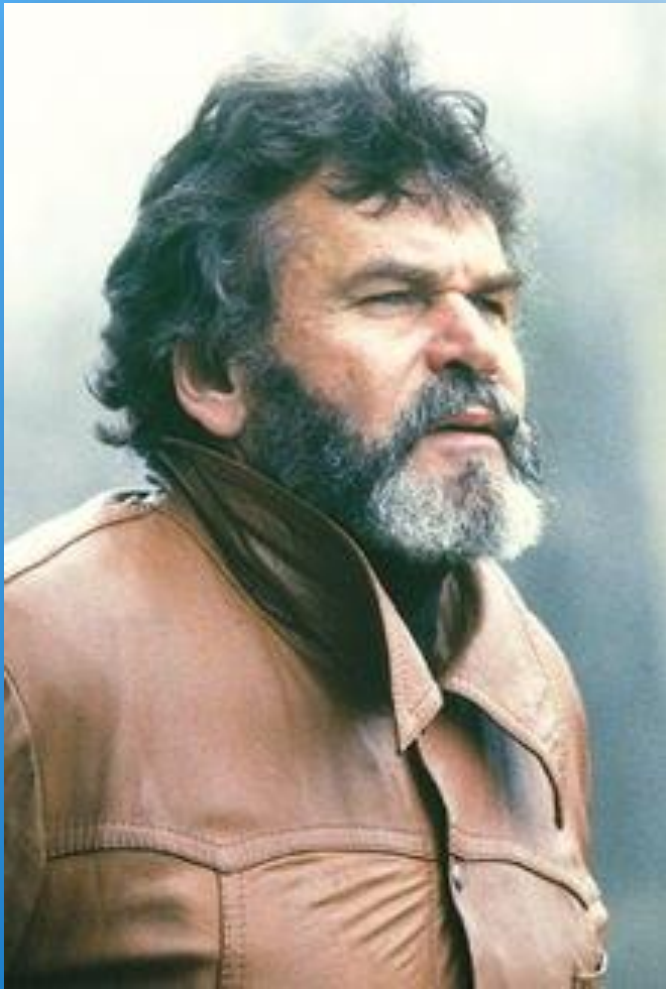


*Памятник
основателю города,
князю Борису*



*Воскресенский
Собор 1874 г.*

Известные люди



Аникейчик, Анатолий Александрович (1932–1989) – белорусский советский скульптор, народный художник БССР, профессор, лауреат Государственной премии БССР. Почётный гражданин Борисова.

г. Березино



население 11 997 человек

Достопримечательности Г. Березино



Дом графа Потоцкого начала XIX в, внесен в государственный список историко-культурных ценностей.

г. Бобруйск

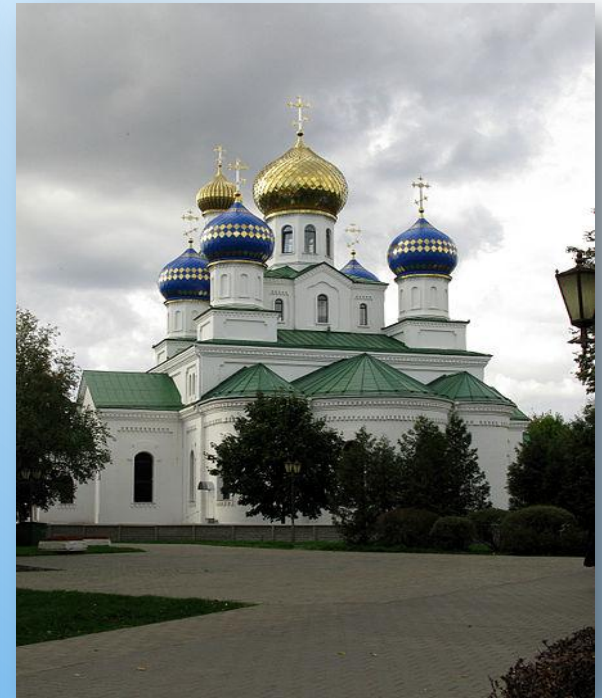


Площадь 90,02км², население 215 092 человек.

Достопримечательности г. Бобруйск



Бобруйская крепость



Никольская церковь

Известные люди



Алеся (род. в 1976) – белорусская эстрадная певица, солистка ансамбля «Сябры»



Руслан Алехно (род. в 1981) – белорусский и российский эстрадный певец

г. Светлогорск



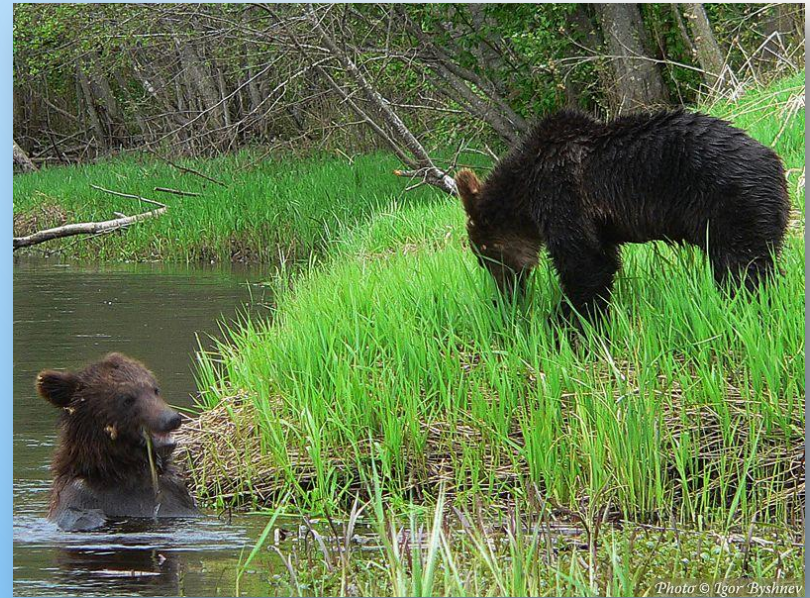
Площадь 25,85 км², население 69,9 тыс. человек.

Достопримечательности г. Светлогорска



Католический храм Вознесения Христа Святого на берегу р. Березины.

Березинский Биосферный заповедник



Площадь 85,5 тыс. гектаров, В заповеднике обитает множество видов растений и животных, часть из которых занесены в Красную книгу.

Оз. Плавно



Длина озера 3,45 км, максимальная ширина 1,75 км.

Березинская водная система



Р. Улла



Длина – 123 км, площадь бассейна – 4090 км²

Река Западная Двина



*Длина реки Западная Двина – 1020 км, 328 – на Беларусь .
Площадь 87 900 км²*

г. Витебск



Население – 367,7 тыс. человек. Площадь – 124,538 км².

Достопримечательности г. Витебска

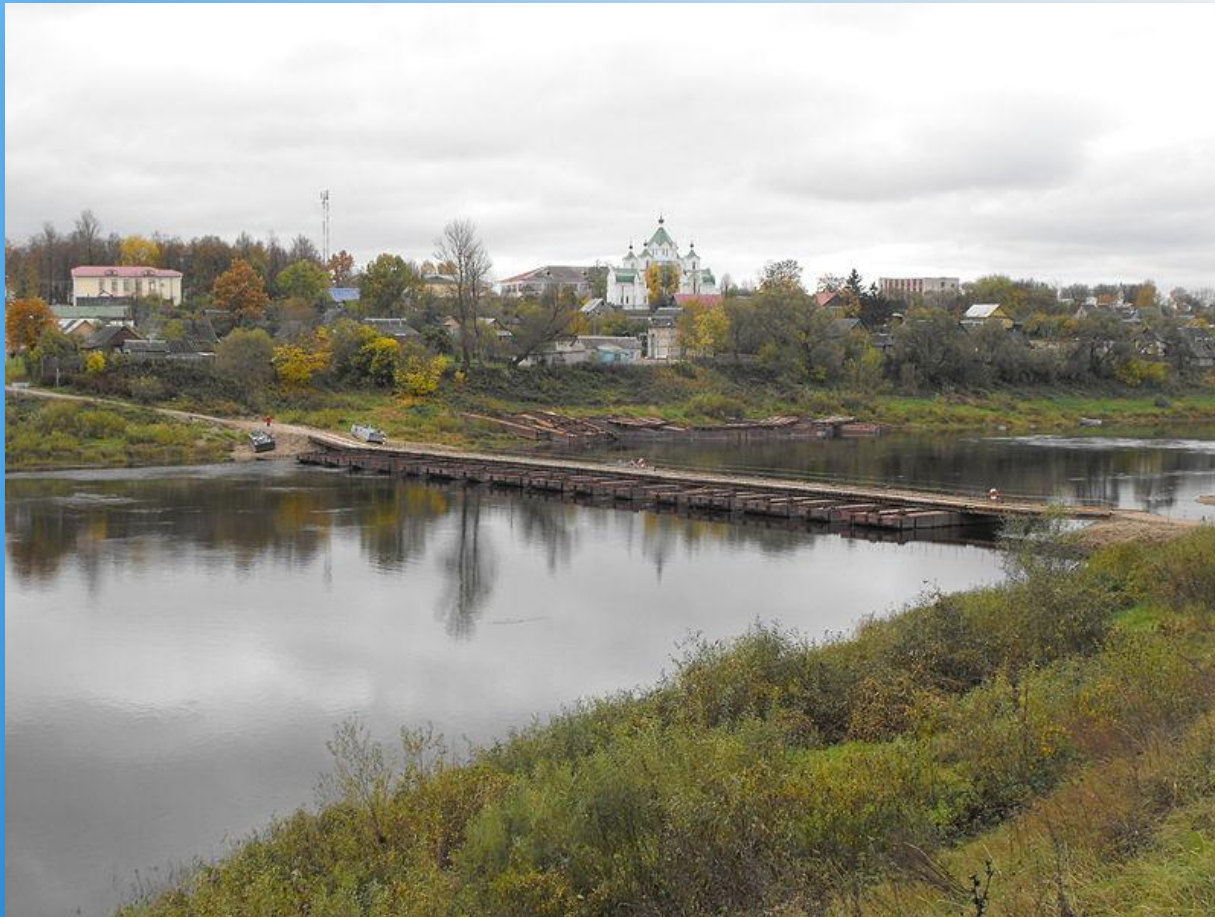


*Самый знаменитый,
Международный фестиваль
«Славянский Базар» (основная
площадка – Летний Амфитеатр).*



*Ратуша
1775 г. в стиле барокко с
элементами классицизма*

Бешенковичи



Население – 7,3 тыс. человек

Достопримечательности г. Бешенковичи



*Усадьба Хрептовичей
(2-я половина XVIII в.),
в том числе дворец
Хрептовичей (1770),
парк, хозпостройки
(XVIII–XIX вв.)*

Верхнедвинск



Население – 7,3 тыс. человек.

Достопримечательности г. Верхнедвинск

Церковь св. Николая (1819)



г. Полоцк



Площадь 40,77км², население 82 547человек.

Достопримечательности г. Полоцк



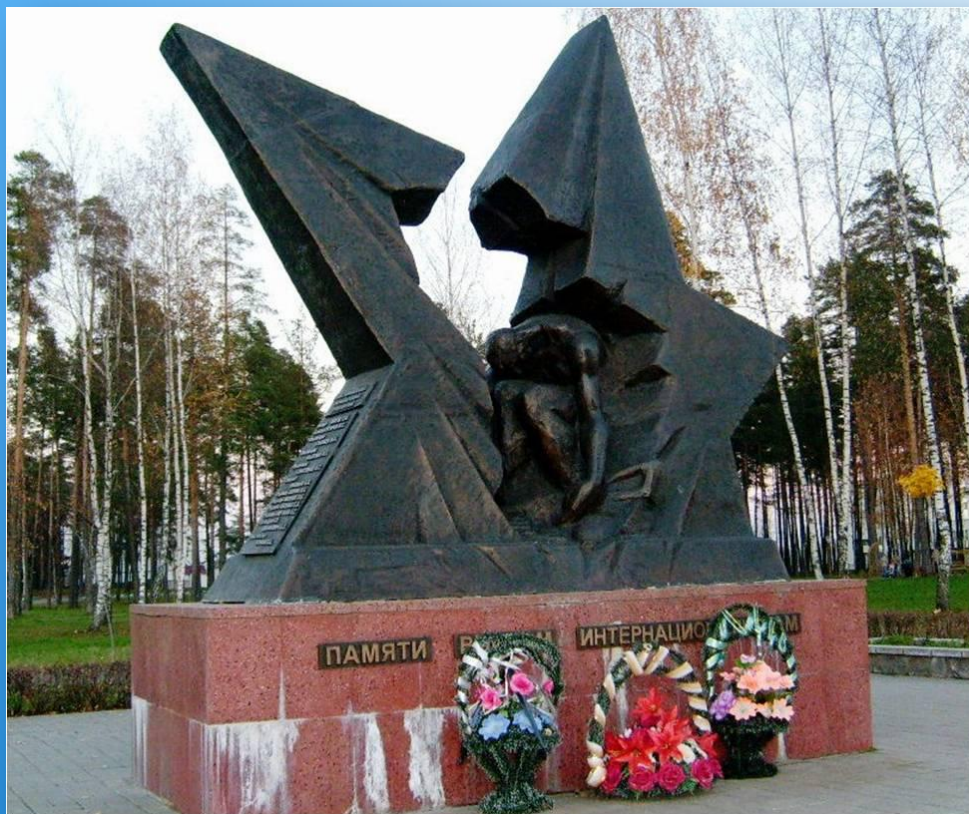
*Софийский собор,
XI в*

Новополоцк



Население – 98,2 тыс. человек.

Достопримечательности г. Новополоцка



*Памятник
воинам-
интернационалис
там (2002;
скульптор Д. Л.
Оганов)*

СПАСИБО ЗА ПРОСМОТР!