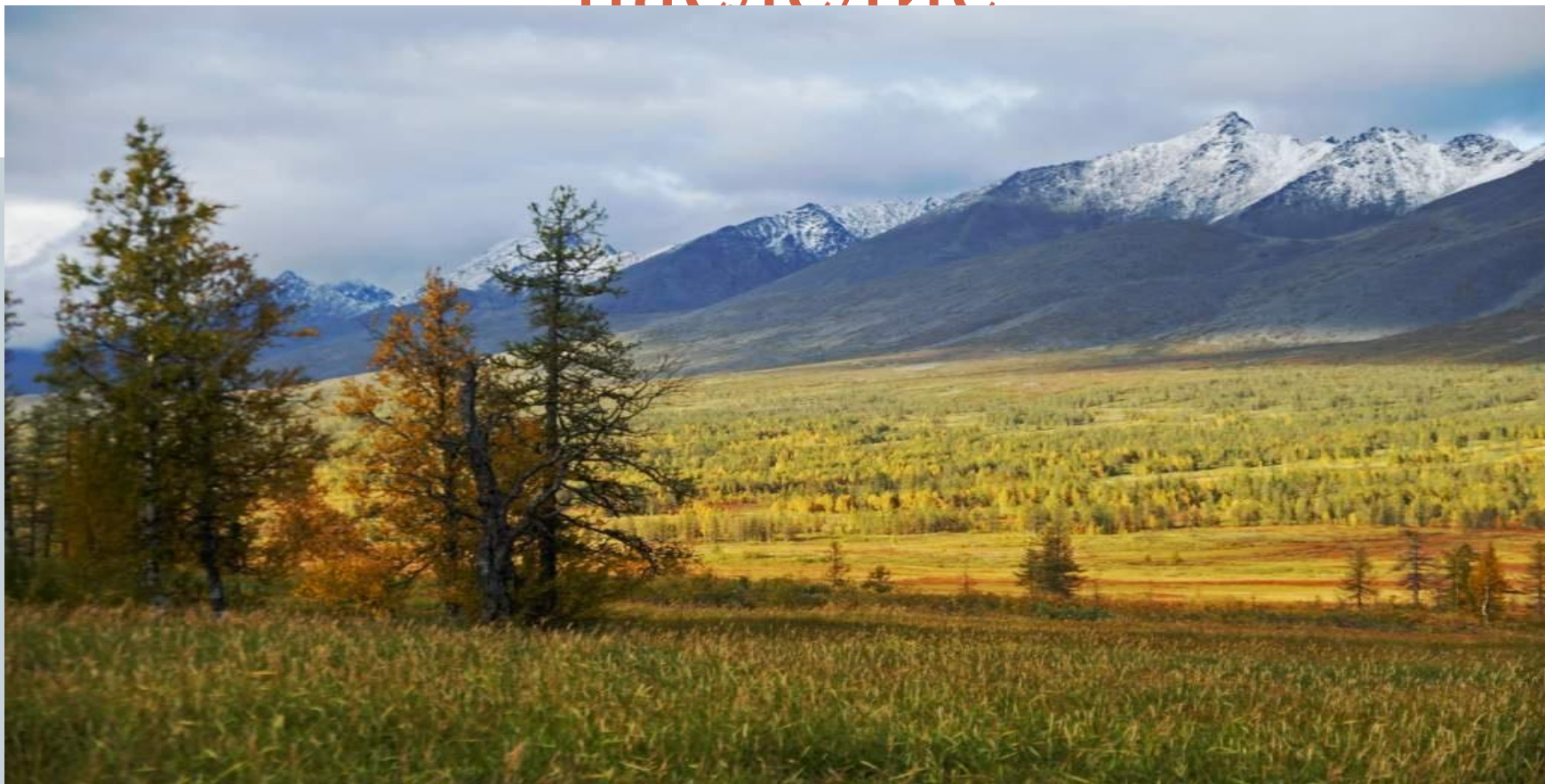


# Всемирное природное наследие



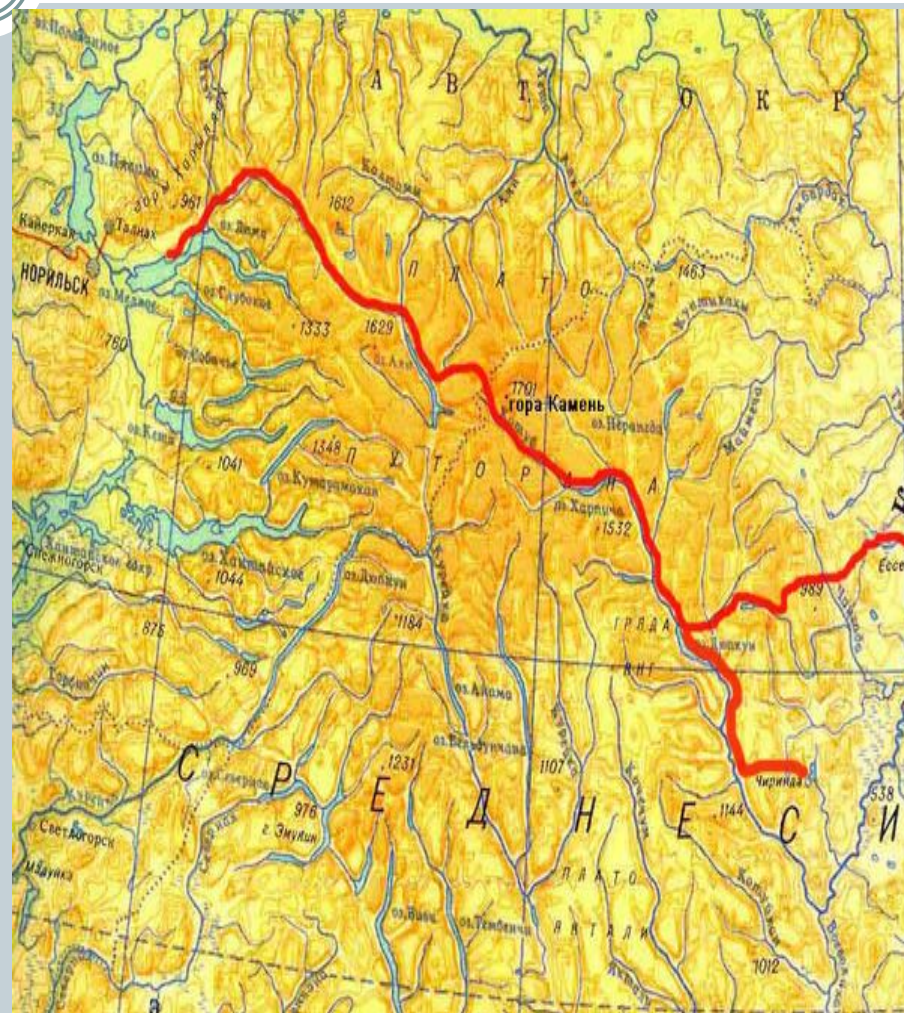
РАБОТУ ВЫПОЛНИЛА УЧИТЕЛЬ ФОМИНА О.П.

# Всемирное наследие

Самые выдающиеся достопримечательности природы и культуры объявлены Всемирным наследием (объекты природы - это Всемирное природное наследие; творения человека - Всемирное культурное наследие) Эмблема Всемирного наследия - это круг, он символизирует природу, а квадрат в центре творение человека.



# Плато Путорана





**Плато́ Путорана** —  
это горный массив,  
расположенный на  
северо-западе  
Среднесибирского  
плоскогорья.

Максимальная высота  
плато — 1701 м

Среди высочайших  
вершин горы

Камень (1701 м),

Холокит (1542 м),

Котуйская (1510м).



Площадь плато составляет 250 тыс. км<sup>2</sup>  
(сравнима с территорией Великобритании).

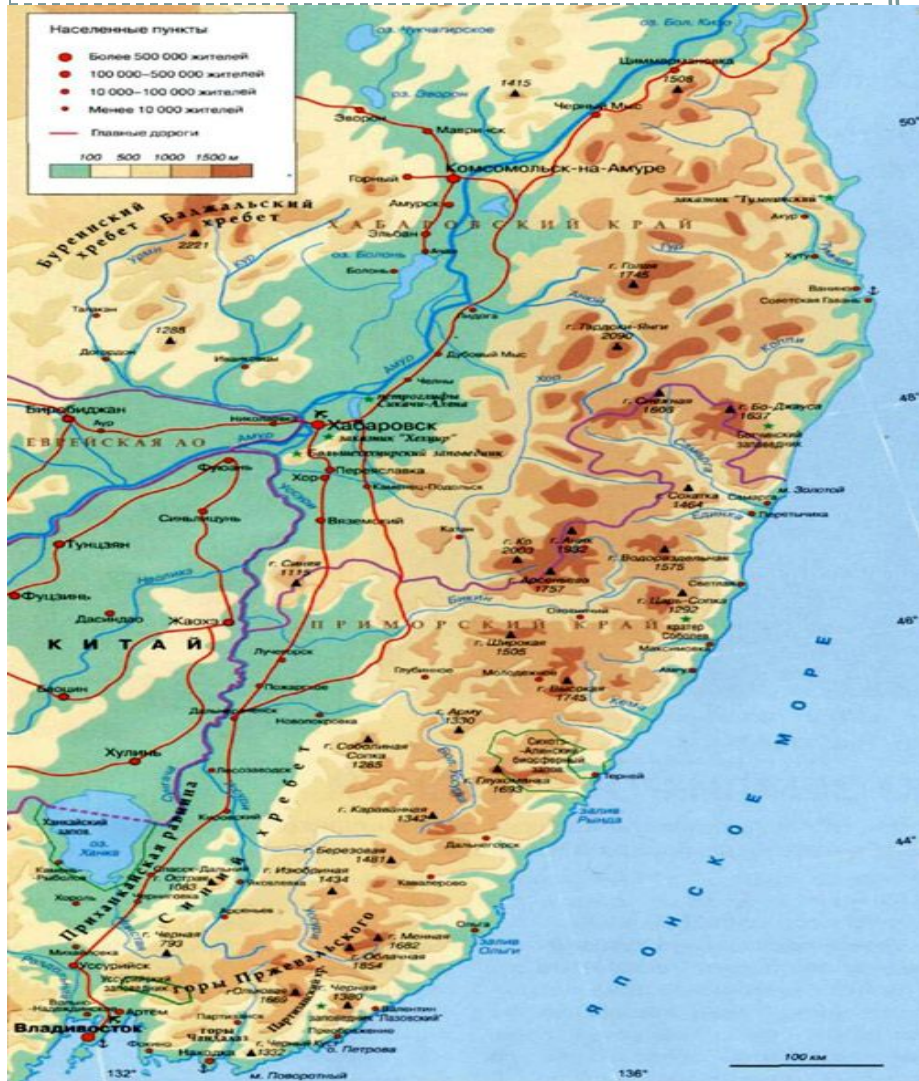


## Озеро Лама



Каньоны и озёрные долины плато очень живописны. Плато Путорана часто называют «краем десяти тысяч озер и тысячи водопадов». По количеству водопадов оно занимает первое место на территории России

# Сихотэ-Алинь





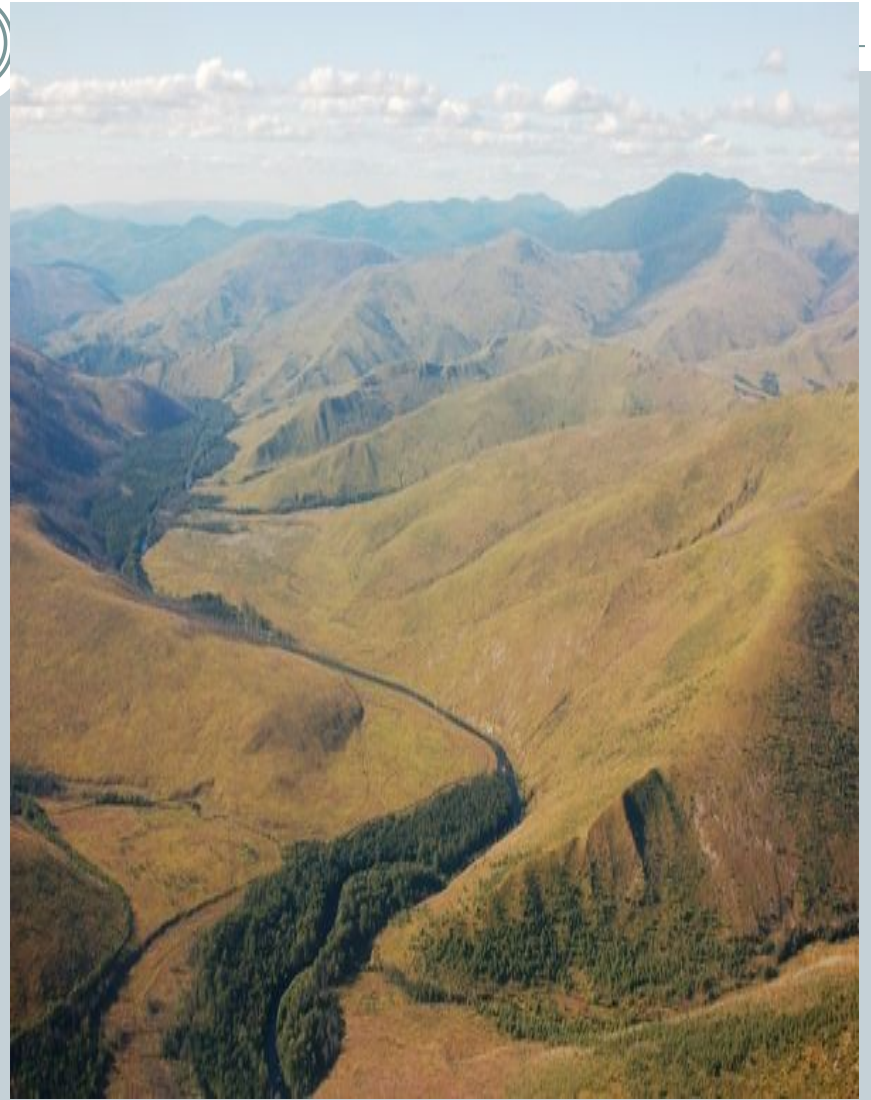
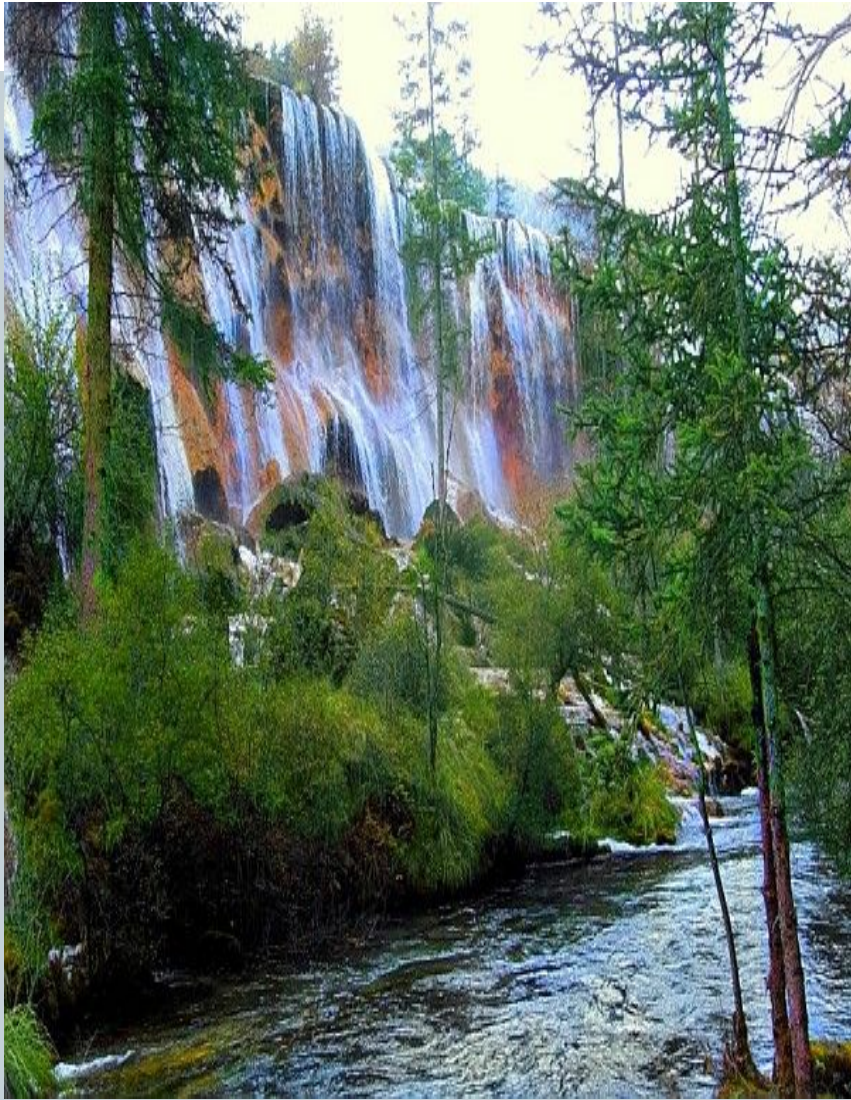
**Сихотэ-Алинь** — вулканическое поле на Дальнем Востоке России на территории Хабаровского и Приморского краёв





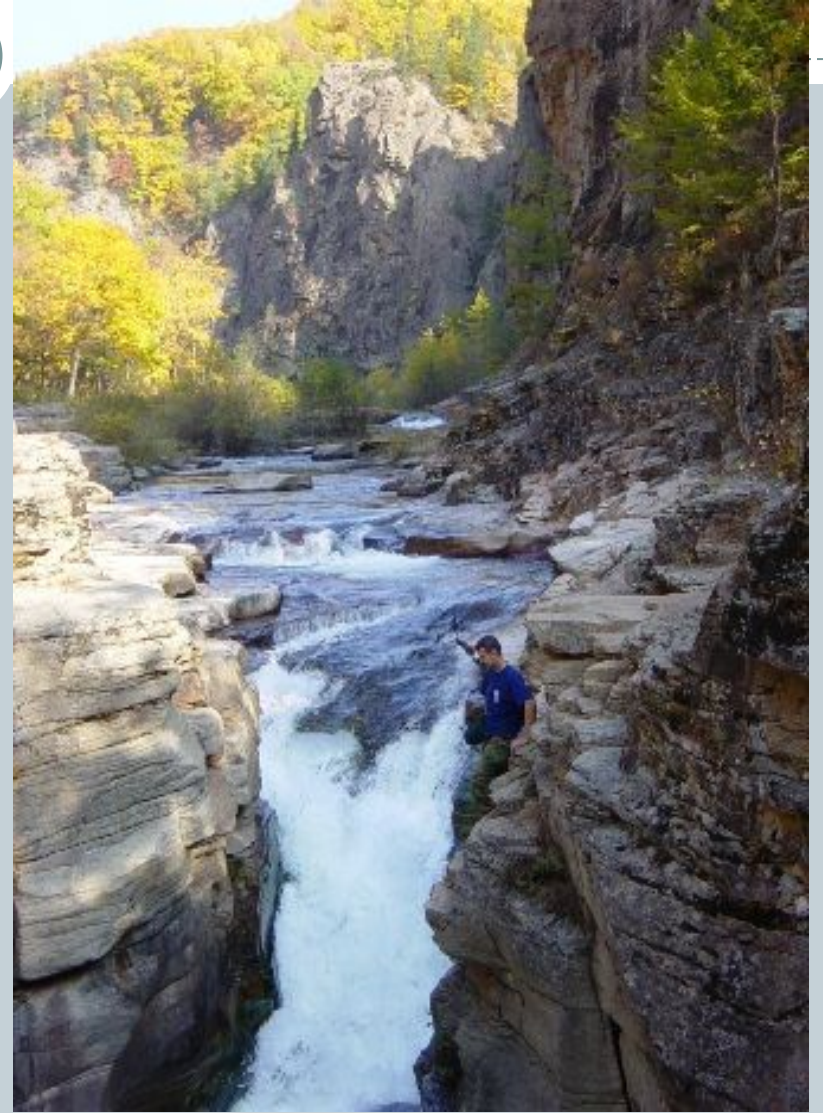
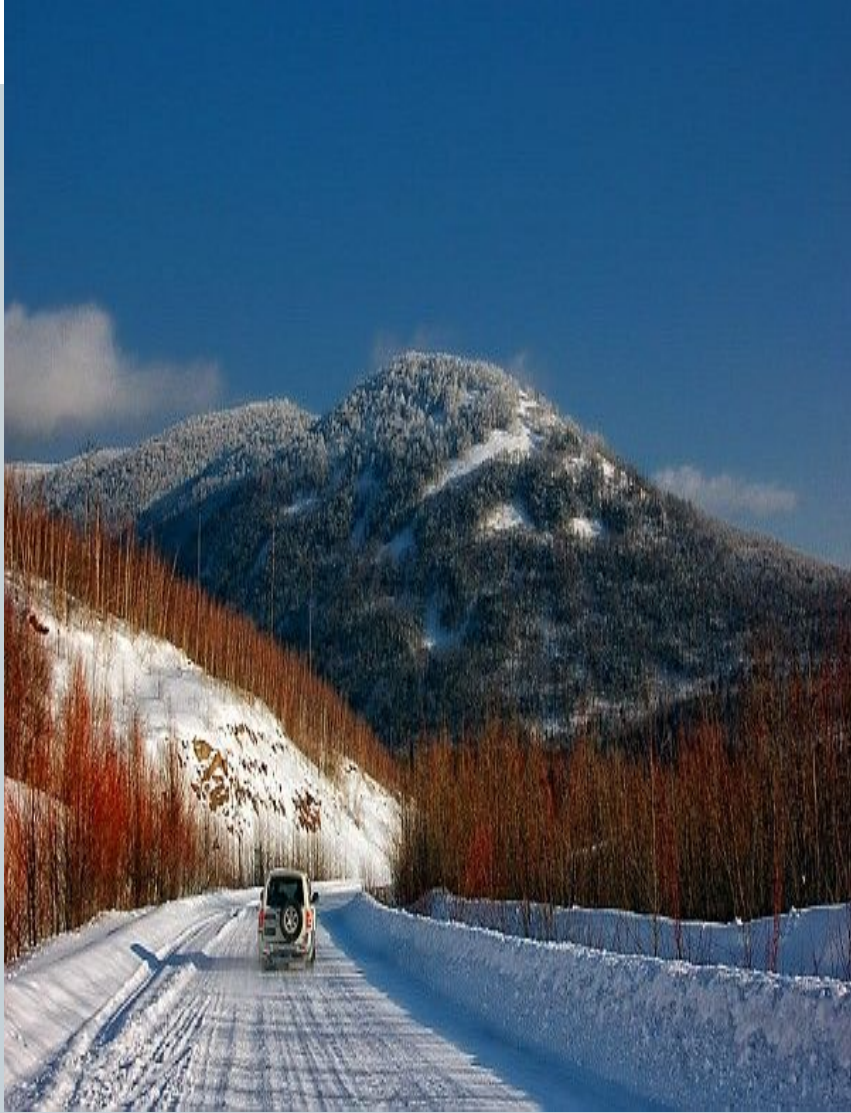
Сихотэ-Алинь — родина амурских тигров, самых больших представителей семейства кошачьих.

Амурские тигры находятся под охраной и занесены в Международную Красную Книгу.



В переводе с маньчжурского языка — хребет  
больших западных рек.





# Беловежская пуца





Беловежская пуца -  
наиболее крупный  
остаток первобытного  
равнинного леса,  
который, согласно  
представлениям,  
сложившимся в  
современной науке, в  
доисторические  
времена произрастал  
на территории Европы.



Постепенно он был вырублен, но в относительно нетронутом состоянии в виде крупного массива сохранился только в Беловежском регионе на территории современной Беларуси и Польши.



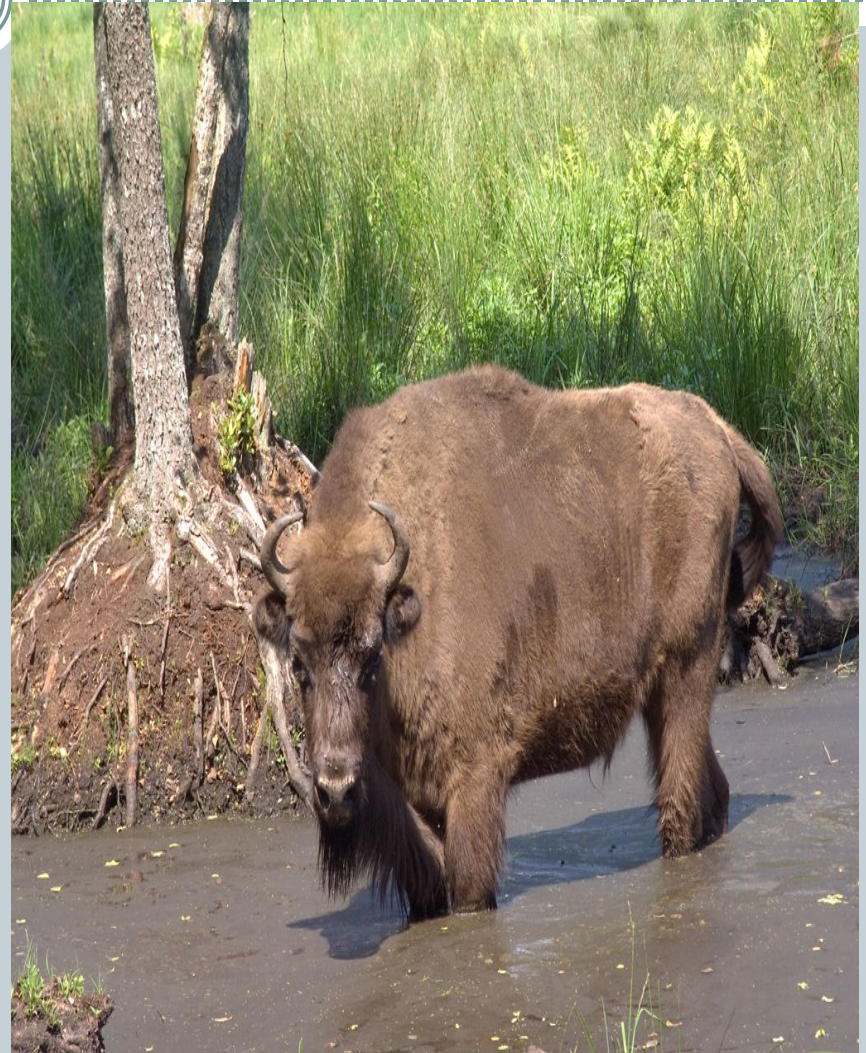
Из крупных травоядных животных здесь встречаются благородный олень, дикий кабан, косуля и лось, из хищников обитают волк, лисица, рысь, барсук, куница лесная, выдра и другие.

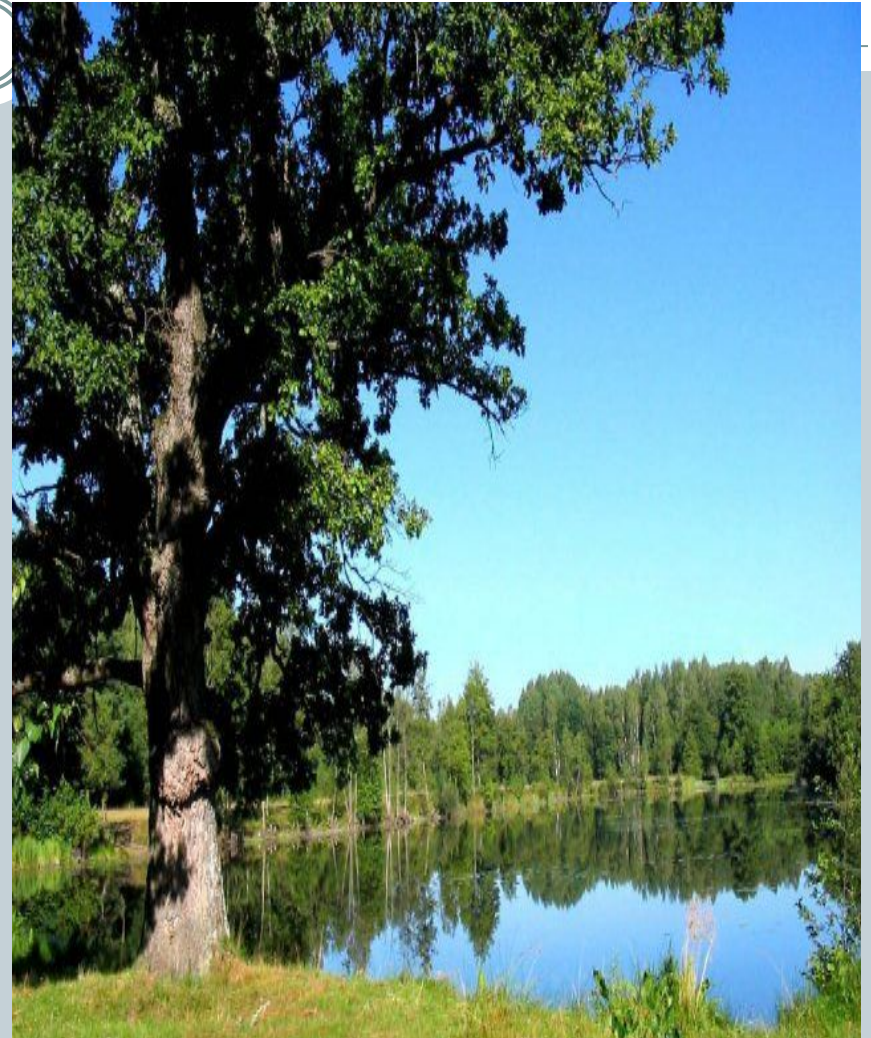
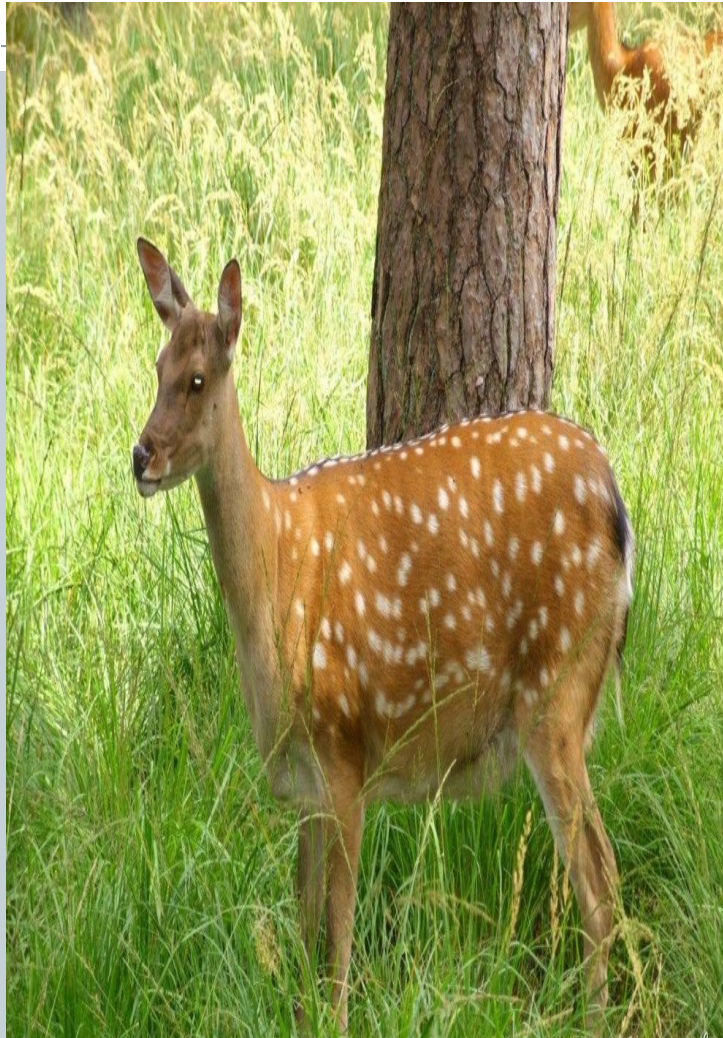




Беловежская пуца по числу видов растений и животных не имеет себе равных в [Европе](#). Беловежская пуца является уникальным и крупнейшим массивом древних лесов, типичных для равнин Средней Европы. Под лесом 86 % территории. Преобладают сосновые леса.

Здесь обитает самая крупная в мире  
популяция зубров







**СПАСИБО ЗА ВНИМАНИЕ**