

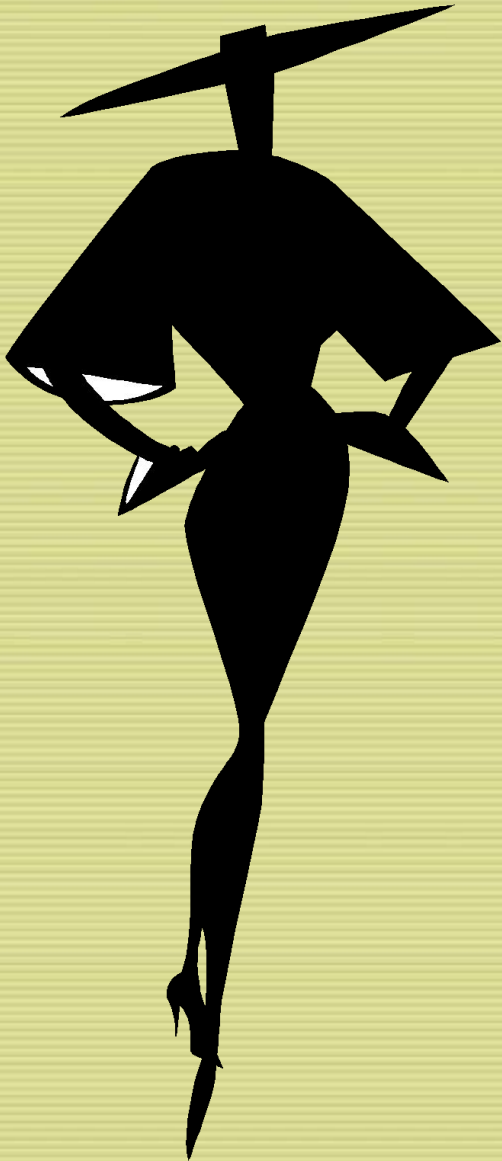
БУРЯТИЯ

УПРАВЛЕНИЕ ОБРАЗОВАНИЯ МУЙСКОГО РАЙОНА
МОУ «ТАКСИМОВСКАЯ СРЕДНЯЯ ОБЩЕОБРАЗОВАТЕЛЬНАЯ
ШКОЛА №3»

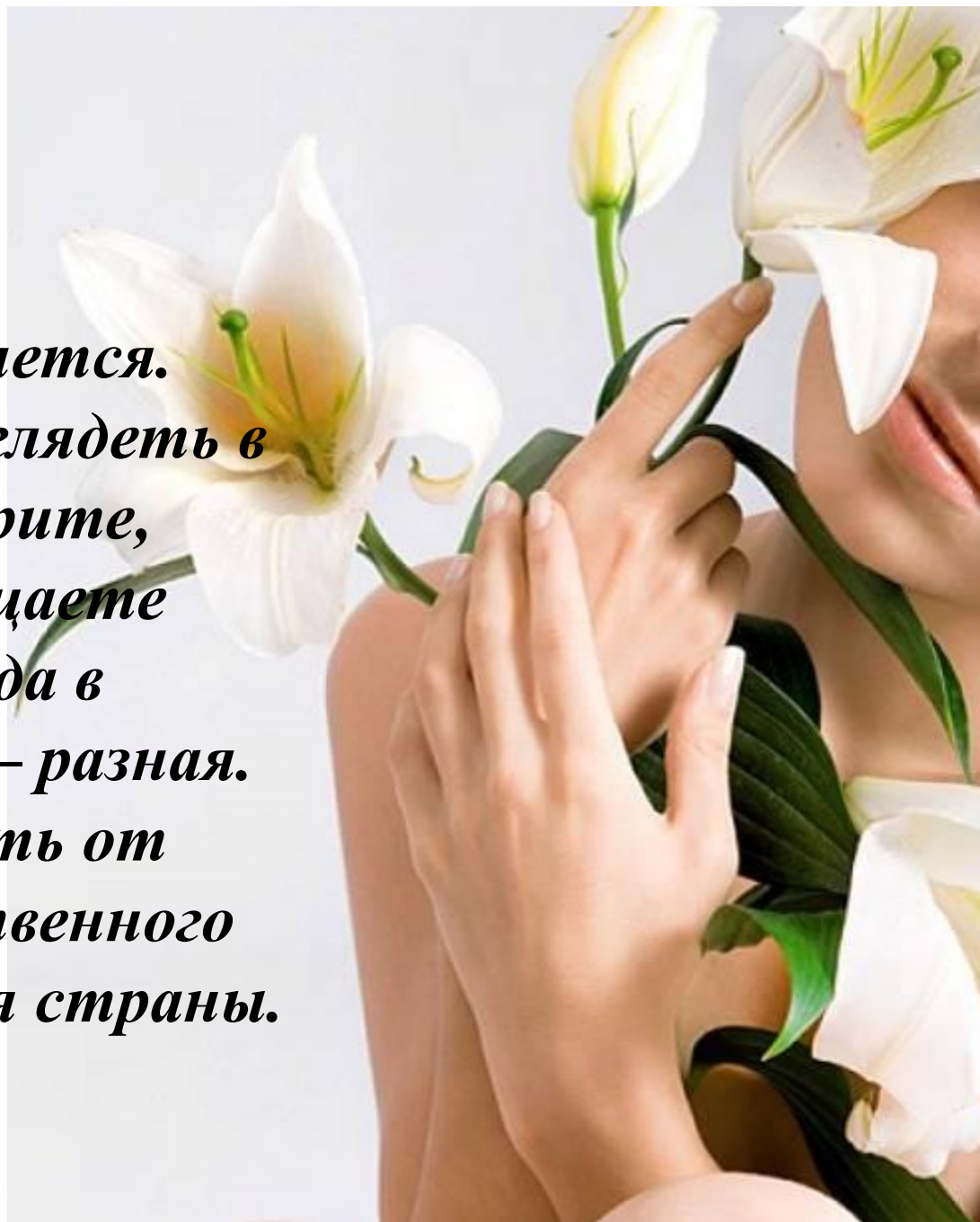
Творческий проект «Равнение на Азию»

Выполнила: Толонбаева Асея
Ученица 7 а класса
Руководитель: Степанова Л. И.

Таксимо. 2011 год



*Мода всегда меняется.
Моду можно разглядеть в
том, как вы говорите,
слышите и ощущаете
разные вещи. Мода в
разных странах – разная.
И может зависеть от
климата и собственного
выбора населения страны.*



*С любовью можно быть в ладу,
Ткани чтоб повеселей
И покрой чтоб не "мешком",
Обувь с прочным каблуком,
И духи хорошие илейф...*

*Провожают по уму,
Но встречают по одежке!
Нам хотелось бы немножко
С модой тоже быть в ладу.
Ткани чтоб повеселей
И покрой чтоб не "мешком",
Обувь с прочным каблуком,
И духов хороших илейф...
Сами мы из тех людей,
Из-под чьих волшебных рук
Возникает чудо вдруг,
Много нужных нам вещей.*

«Мода- капризна и изменчива»

Коко Шанель



- *Мода-это то, что в определенное время пользуется наибольшей популярностью и признанием большинства.*



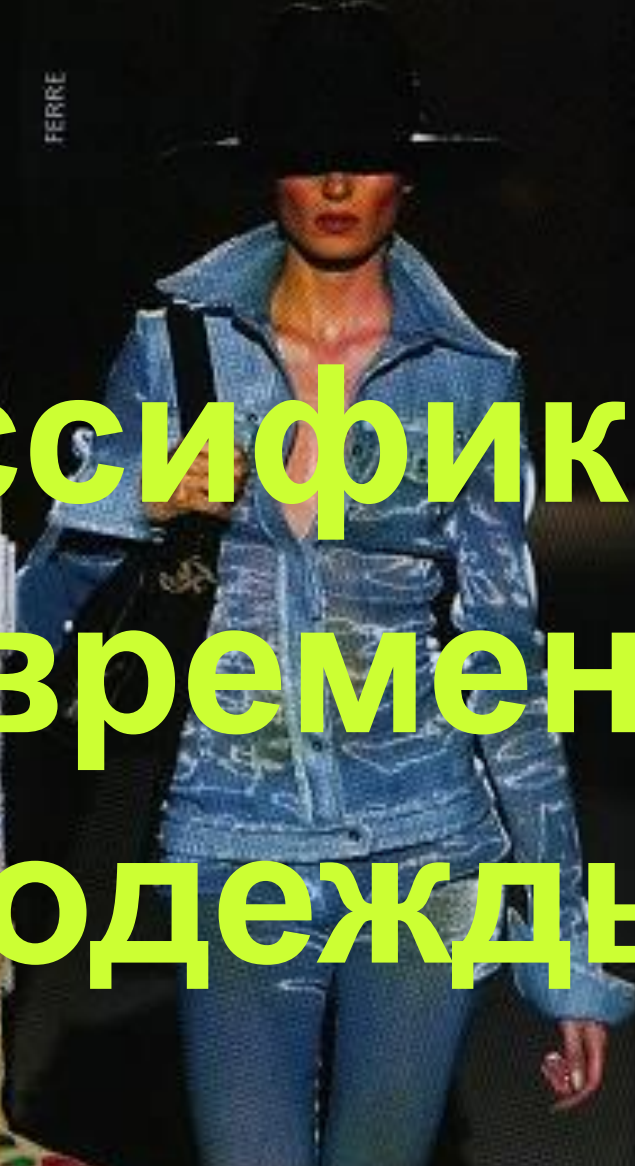
VERSACE

FERRE

VALENTINO

Классификация современной одежды:

CHANEL



По назначению



Бытовая

**Спортивн
ая**

**Форменн
ая**

**Производстве
нная**



Бытовая одежда

Домашняя



Повседневная



Нарядная



Форменная одежда

Железнодорожников



Летчиков



Военных



Милиции



Производственная одежда

Для выполнения специальных работ



Требования к одежде:

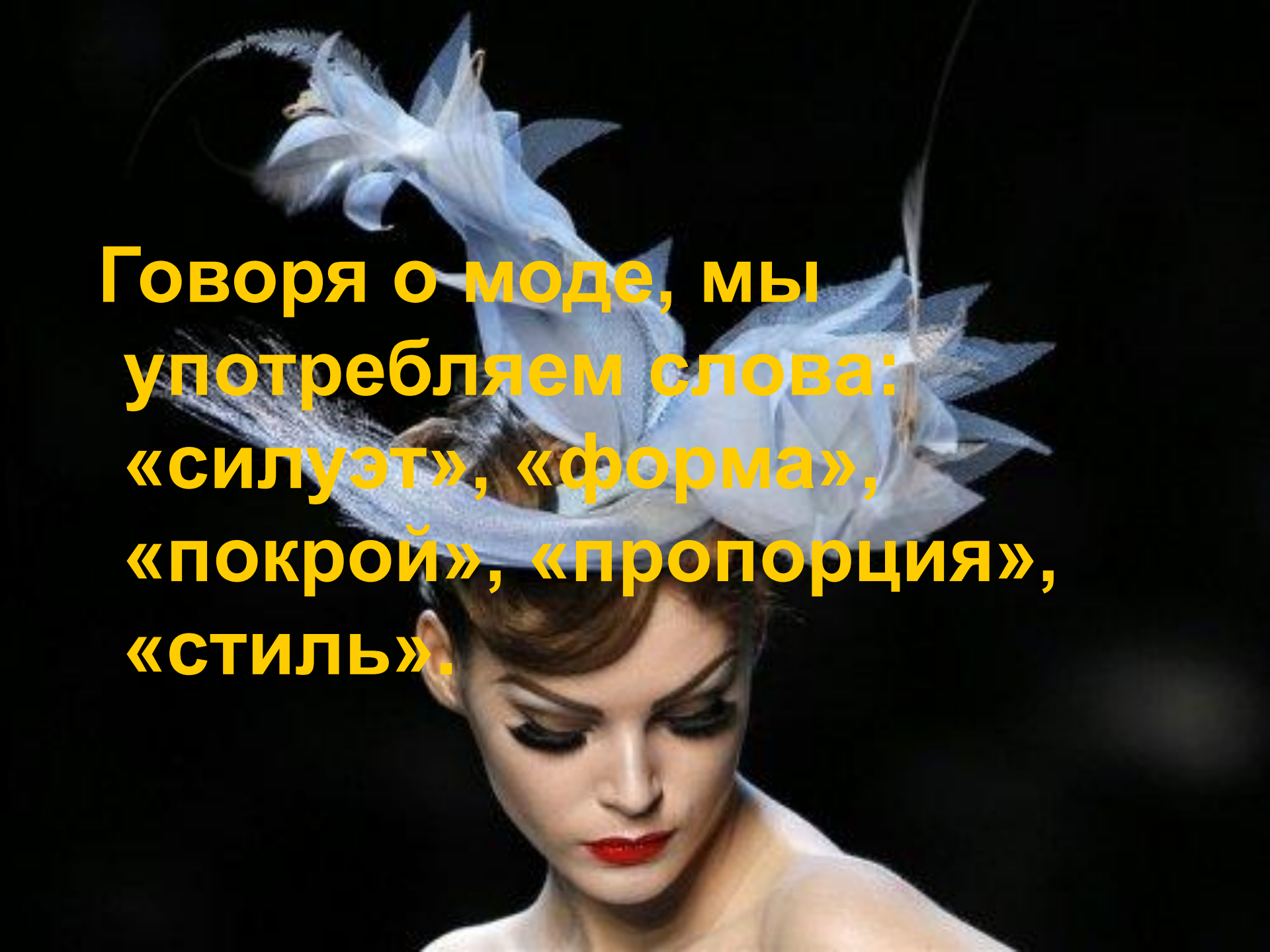
Эстетические

Гигиенические

Эксплуатационные

Экономические



A woman with a large, light blue, fabric flower on her head, looking down against a black background. The flower is made of multiple layers of fabric, creating a voluminous, petal-like structure. The woman has dark hair styled in a bun, and she is wearing red lipstick. The background is solid black, making the woman and the flower stand out.

**Говоря о моде, мы
употребляем слова:
«силуэт», «форма»,
«покрой», «пропорция»,
«СТИЛЬ».**

Стили одежды:

- *Классический*
- *Спортивный*
- *Романтический*
- *Фольклорный (этно)*



Стиль

(от греческого **stylus** означает манеру, характер)

- Характер одежды зависит от ее стиля.

По стилевому решению все многообразие форм одежды можно свести к группам:





Классические



135

Nevis
<http://nevis-moda.ru>

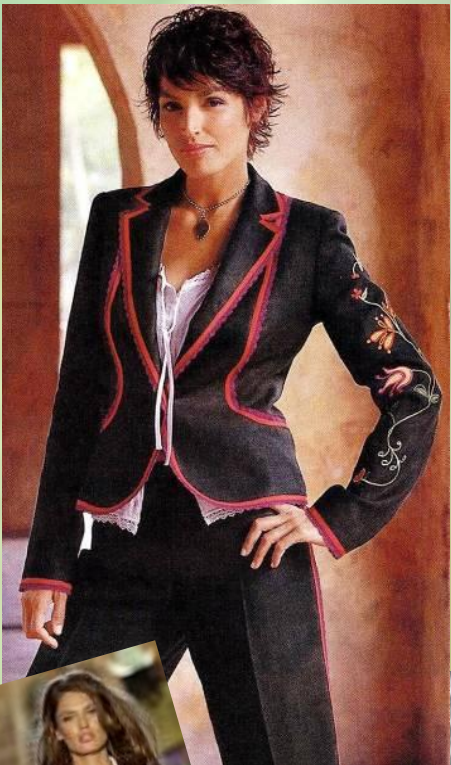
СПОРТИВНЫЙ



романтический



фолк-культуры



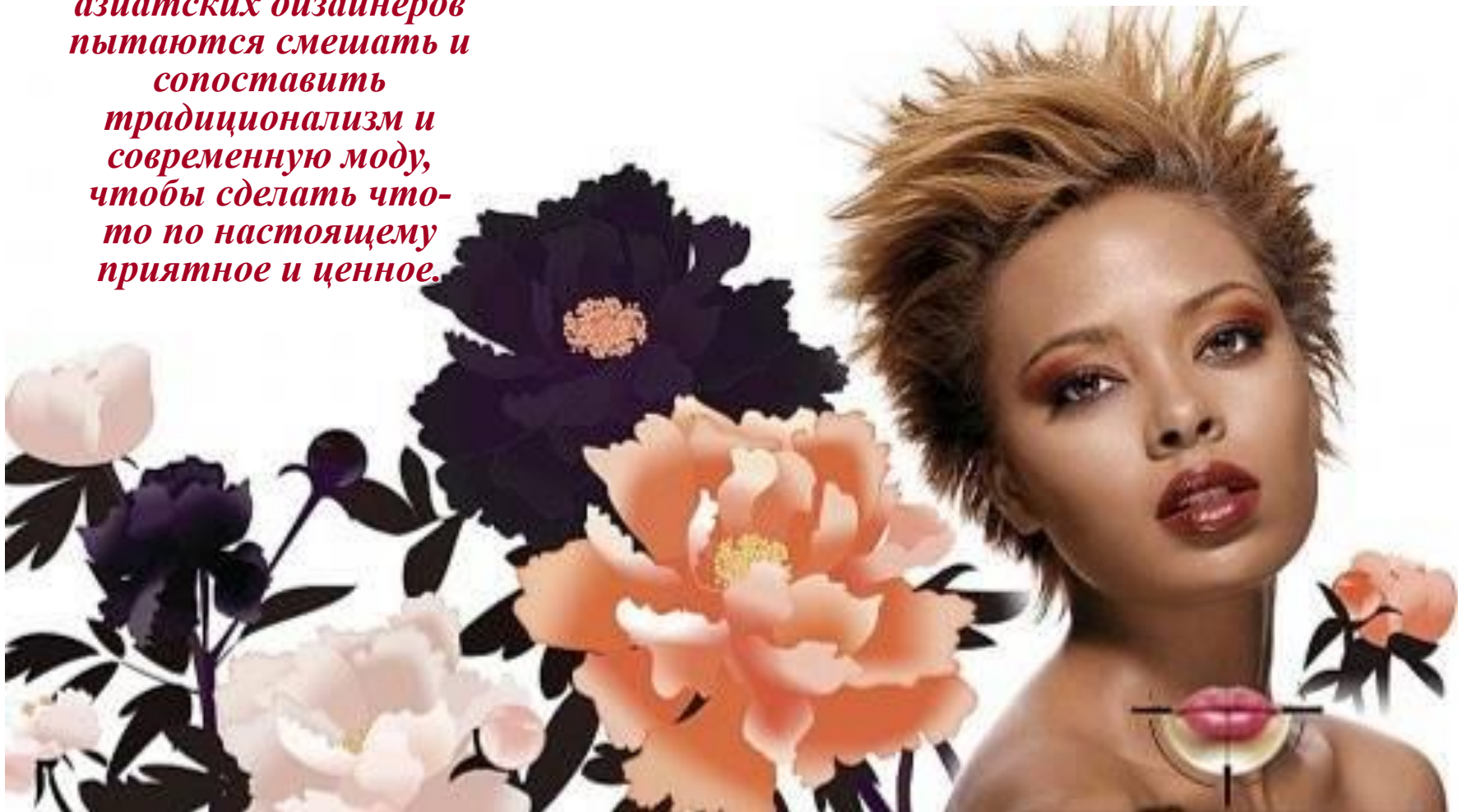
Народный "этно"



АЗИАТСКИЙ

*Азиатская мода
привносит нечто
новое и
экстраординарное.
В этом и состоит суть
азиатской моды.*

*Большинство
азиатских дизайнеров
пытаются смешать и
сопоставить
традиционализм и
современную моду,
чтобы сделать что-
то по настоящему
приятное и ценное.*





сейчас очень велико,
в связи с этим

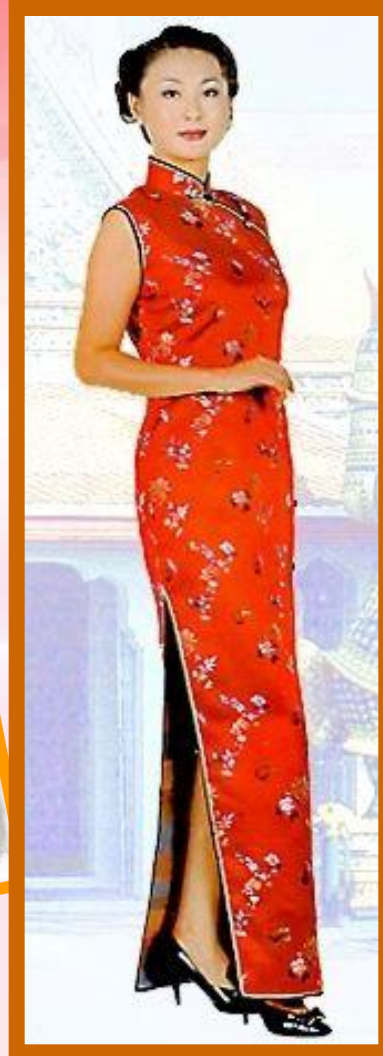
на сегодняшний день
возник интерес к
или ее стилизации.

Влияние азиатской культуры на актуальную моду сейчас очень велико, в связи с этим появился интерес к национальной восточной одежде или ее стилизации.

- **Азиатский стиль одежды** – включает в себя стили: Японии, Китая, Вьетнама, Таиланда и некоторые другие страны Юго-Восточной Азии.



Цвета –красный, вишневый, бирюза, золото, оттенки коричневого и зеленого в сочетании с краплениями ярких пятен, а также серые тона.



- **Силуэты** –
прямые,
А-образные,
облегающие.

- **Ткани** –
шёлк, атлас,
бархат



- **Аксессуары** – веера, зонтики от солнца, цветы аира, сакуры, вьюнка, мальвы, хризантемы; гребни и шпильки из сандалового дерева, панциря черепахи, слоновой кости, богато начиненные жемчугом и перламутром.
- **Обувь** – это может быть как обувь на низком ходу, так и на каблуке.



В последние годы очень большой популярностью пользуются рукава кимоно.

популярностью пользуются рукава кимоно.



В отличие от европейской моды, очень разнообразной и часто противоречивой, японское кимоно неизменно в течение веков. Короткое или более длинное, оно всегда отличается великолепием шелка, тонким рисунком, традиционным кроем, богатством складок.



В отличие от европейской моды, очень разнообразной и часто противоречивой, японское кимоно неизменно в течение веков. Короткое или более длинное, оно всегда отличается великолепием шелка, тонким рисунком, традиционным кроем, богатством складок.

**Японская национальная одежда
мужчин и женщин: длинное
свободное одеяние, типа
прямокройного халата, с
широкими рукавами, у
женщин подпоясанное
широким поясом – оби.**

**Кимоно ввел в европейскую
моду для дам Поль Пуаре
(1879-1944), знаменитый
французский портной и
декоратор.**



**особое внимание деталям:
высокий и глухой воротник-стойка,
застегивающийся на бок,
короткий цельнокроеный
рукав,
застежки от середины
переда,
уходящие в пройму,
отделки навесными
петлями и бейками.**

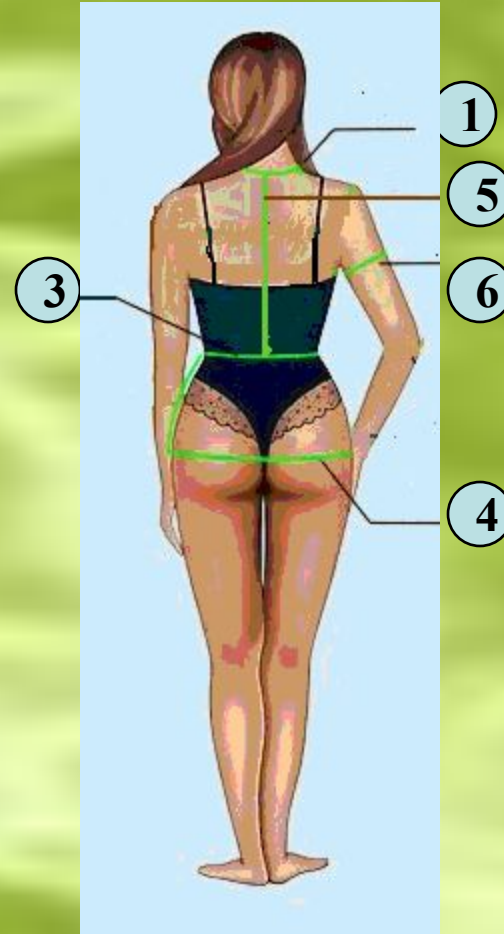
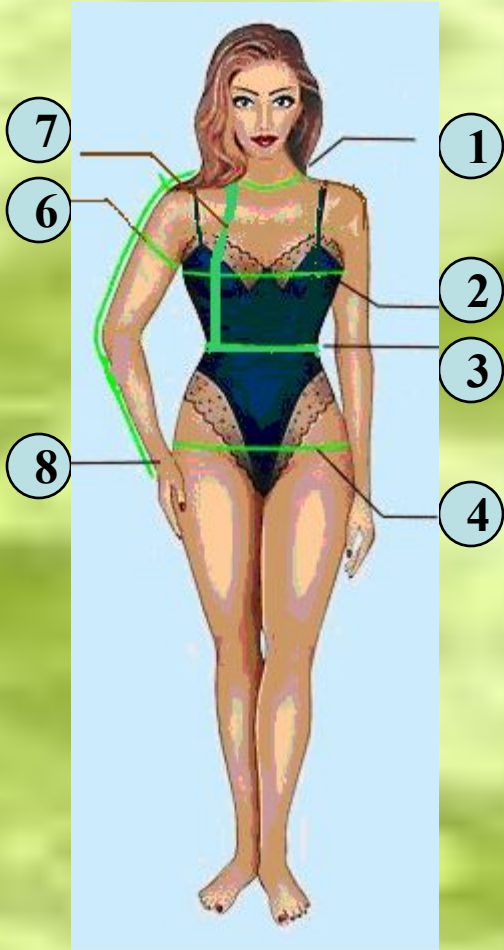
**Для создания восточного
образа
необходимо уделить
особое внимание
деталям:
высокий и глухой
воротник-стойка,
застегивающийся на бок,
короткий цельнокроеный
рукав,
застежки от середины
переда,
уходящие в пройму,
отделки навесными
петлями и бейками.**





*На уроках
технологии
предусмотрено
изготовление
плечевого изделия
с цельнокроеным
рукавом, поэтому
для своей будущей
модели я и взяла
основу чертежа.*

ПРИЕМЫ СНЯТИЯ МЕРОК



Запись мерок для плечевого изделия

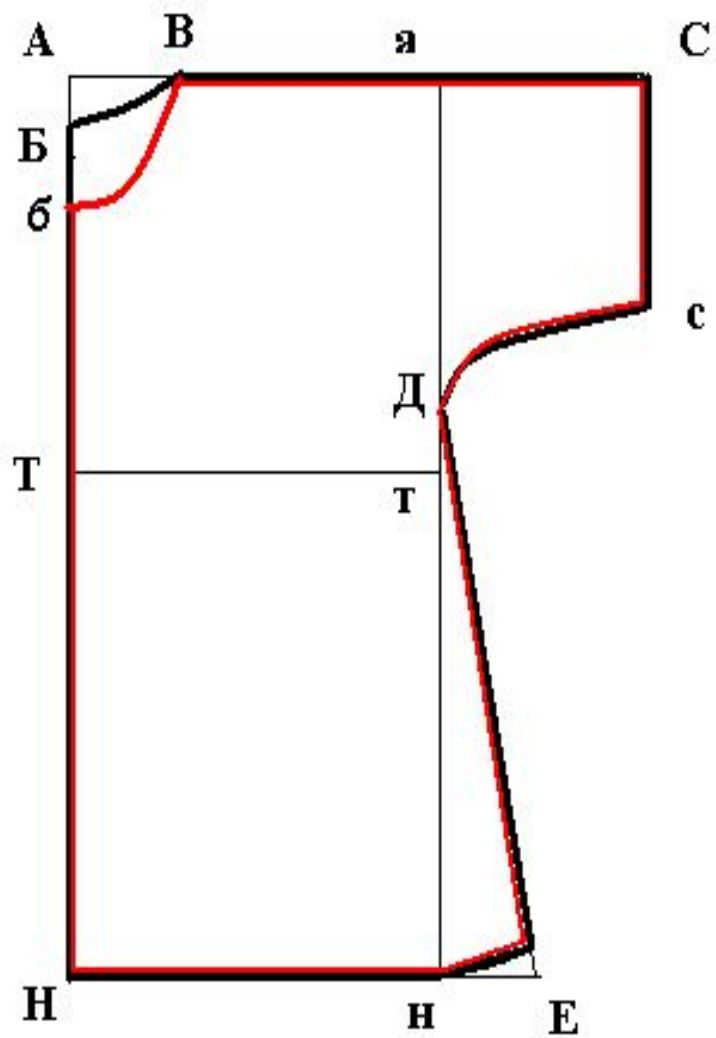
- 1-Сш(полуобхват шеи)
- 2-Сг (полуобхват груди)
- 3-Ст (полуобхват талии)
- 4-Сб(полуобхват бедер)
- 5-Дтс (длина спины до талии)
- 6-Ор (обхват руки)
- 7-Вг (высота груди)
- 8-Др (длина рукава)



Правила снятия мерок:



- *Все мерки снимают по правой стороне фигуры.*
- *Талию предварительно опоясывают шнурком.*
- *При снятии мерок измеряемый должен стоять.*
- *Мерки длины записывают в полном размере.*



— спинка
 — перед



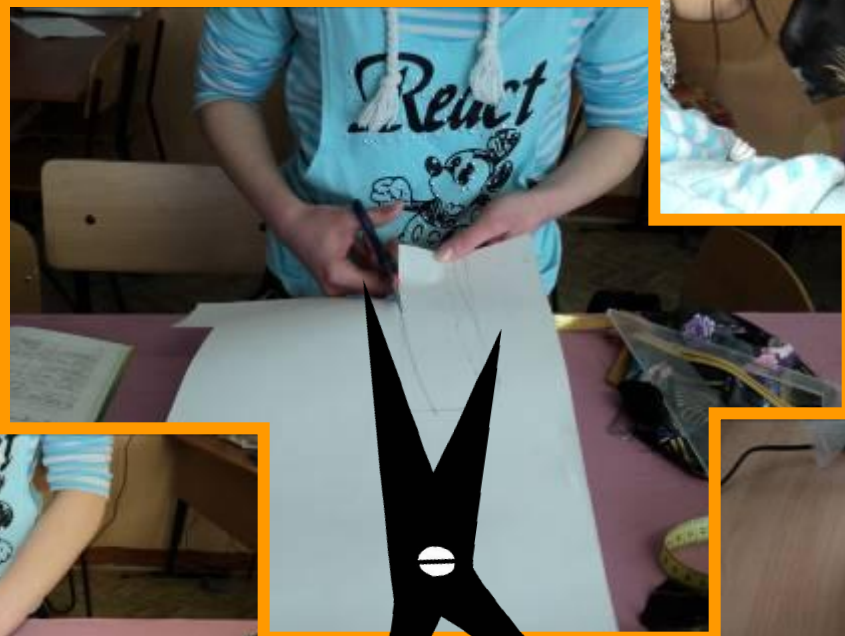
е рабочее
большого стола,

Тереза
об
ь



При раскрое рабочее место состоит из большого стола, вокруг которого можно свободно двигаться.

Рабочее место для ВТО





Собери шарм
придадим окантовку.

Для удобства
готовую бейку складываем

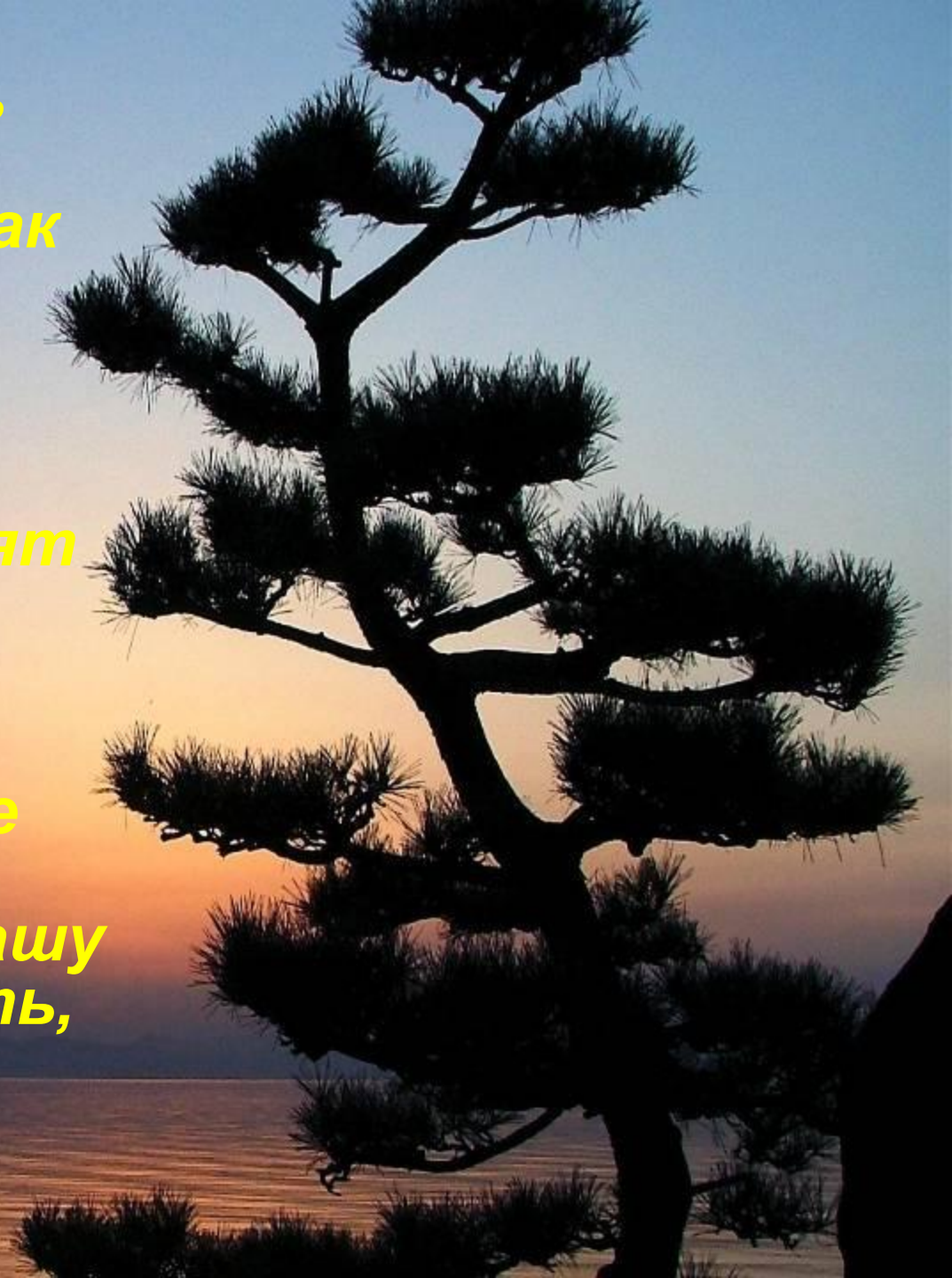
В восточном
стиле
придает
окантовку.
Для удобства
окантовки
готовую бейку
складываем
вдоль
пополам
и
приутюживаем
по сгибу.







- **Азиатский стиль можно назвать Стилем Жизни. Как правило, те, кто любит такой стиль, уравновешенны, позитивно мыслят и уверены в себе.**
- **Ведь всегда приятно носить вещи, которые не только подчёркивают Вашу индивидуальность, но и которые подойдут на все случаи жизни.**





**По вопросам
изготовления
изделия в
азиатском
стиле
обращаться по
адресу:**

**Таксимо, МОУ
«ТСОШ№3»,
каб. 120**

Конструкции одежды должны удовлетворять следующим требованиям:

- 1) отражать элементы современной моды (силуэт, линии, пропорции, цветовая гамма и т. д.);
- 2) соответствовать внешности человека;
- 3) учитывать особенности конструкции изделия в процессе его технологической обработки и технологические свойства материала.



Экономическое обоснование проекта

№п\п	Наименование	Количество	Цена 1 ед.(руб)	Сумма
1	Ткань	1 м	100	100
2	Косая бейка	3м	15	45
3	Нитки	2 катушки	15	30
4	Дублирин	0,2 м	80	16
	Итого:			191 руб.

Литература

- Екшурская Т.Н., Юдина Е.Н., Белова И.А. Модное платье: конструирование, технология пошива, отделка. СПб.: Лениздат, 2002.
- Мартопляс Л.В., Скачкова Г.В. Школа кройки и шитья на дому. Пенза: Ваш дом, 2005.
- Резникова А. Самая лучшая книга для девочек. Ростовн/Д: ИД Владис, ИД Рипол Классик, 2007.
- Ресурсы Интернета