

**Определение в 5-ом классе.**



# **Цель:**

A hand holding a paintbrush is shown on the left side of the image, painting a vibrant landscape. The brush is currently applying a stroke of blue paint to the sky. The background features a bright blue sky with fluffy white clouds, a lush green field, and several white daisies with yellow centers in the foreground.

**1. Познакомить ребят с понятием «определение», со способами выражения определения в предложении.**

**2. Развивать умение находить определение в тексте и употреблять его в речи.**

**3. Привить детям любовь к родному языку.**

# Заполните таблицу

| <b>Порядок действий</b>                       | <b>ОПРЕДЕЛЕНИЕ</b>                     |
|---|--|
| <b>1. Установить от какого слова зависит?</b> | <b>От существительного</b>             |
| <b>2. Что обозначает?</b>                     | <b>Признак предмета</b>                |
| <b>3. На какие вопросы отвечает?</b>          | <b>Какой? Чей?</b>                     |
| <b>4. Какой частью речи выражено?</b>         | <b>Прилагательным<br/>Местоимением</b> |



## СХЕМА УСТНОГО ОТВЕТА

1. ЭТО ГЛАВНЫЙ или ВТОРОСТЕПЕННЫЙ ЧЛЕН ПРЕДЛОЖЕНИЯ?
2. ОТ КАКОГО СЛОВА ЗАВИСИТ?
3. ЧТО ОБОЗНАЧАЕТ?
4. НА КАКИЕ ВОПРОСЫ ОТВЕЧАЕТ?
5. ЧЕМ МОЖЕТ БЫТЬ ВЫРАЖЕНО?
6. КАК ПОДЧЕРКИВАЕТСЯ?
7. КАКОВА РОЛЬ ОПРЕДЕЛЕНИЯ В ТЕКСТЕ?





## **Определение.**

**Признак предмета или явления  
Обозначает определение.**

**Чей? и Какой? – ответы просты,  
Лишь не хватает волнистой черты.**





## **Текст №1**

**Когда Золушка приехала во дворец и вошла в зал, все сразу замолчали и залюбовались ее красотой.**

**Волшебница превратила ее платье в наряд из парчи, богато расшитый камнями.**





## **Текст №2**

**Когда счастливая Золушка приехала в королевский дворец и вошла в прекрасный торжественный зал, все сразу замолчали и залюбовались ее ослепительной красотой.**

**Волшебница превратила ее старое платье в чудесный наряд из золотой и серебряной парчи, богато расшитой драгоценными камнями.**



# *Эпитеты*

красочные, образные определения,  
чаще всего выраженные  
прилагательными.



## I-ая группа

ХОРОШО В \_\_\_\_\_ ЛЕСУ. ДЕРЕВЬЯ СТОЯТ В \_\_\_\_\_  
ИНЕЕ.

## II-ая группа

ВСЕ ЗАСЫПАНО \_\_\_\_\_ СНЕГОМ. ЛЕС БЕЗ НЕГО  
КАЗАЛСЯ \_\_\_\_\_ .

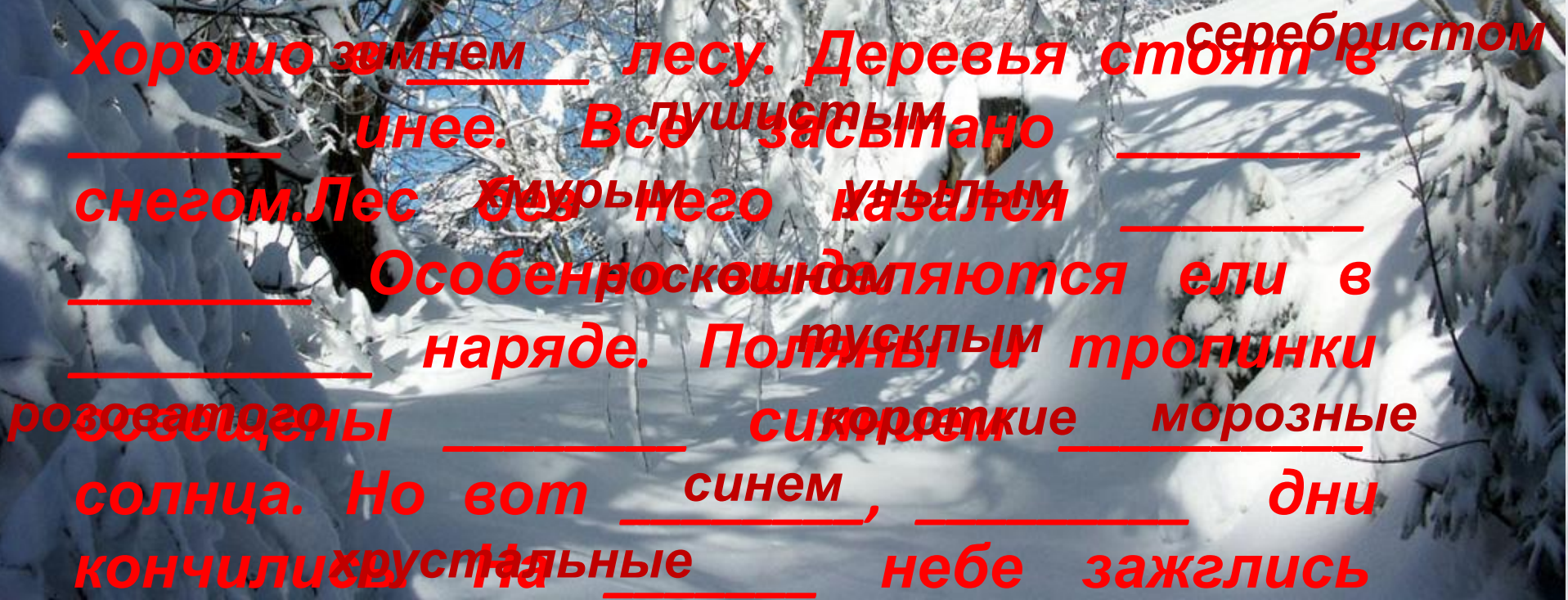
## III-ая группа

ОСОБЕННО ВЫДЕЛЯЮТСЯ ЕЛИ В \_\_\_\_\_ НАРЯДЕ.  
ПОЛЯНЫ И ТРОПИНКИ ОСВЕЩЕНЫ \_\_\_\_\_  
СИЯНИЕМ \_\_\_\_\_ СОЛНЦА.

## IV-ая группа

НО ВОТ \_\_\_\_\_ , \_\_\_\_\_ ДНИ КОНЧИЛИСЬ. НА \_\_\_\_\_ НЕБЕ  
ЗАЖГЛИСЬ ПЕРВЫЕ \_\_\_\_\_ ЗВЕЗДОЧКИ.

Слова для справок: зимний, хрустальный, серебристый, пушистый,  
роскошный, морозный, розоватый, короткий, тусклый, синий, хмурый,  
унылым.

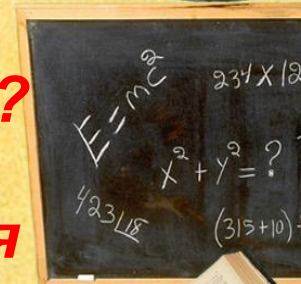


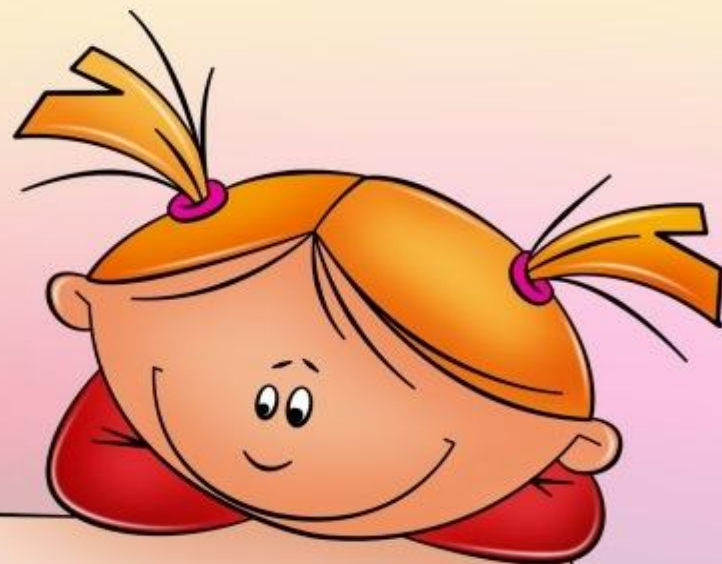
Хорошо зимнем лесу. Деревья стоят в серебристом  
инее. Все засыпано пушистым  
снегом. Лес без него казался плотным  
Особенно роскошно выглядывают ели в  
наряде. Полынь и тропинки  
розоватые сияют короткие морозные  
солнца. Но вот синем, дни  
кончились хрустальные на небе зажглись

# Подведение итогов урока.

## Вопросы:

1. Определение – это главный член предложения?
2. Определение – это второстепенный член предложения?
3. Определение отвечает на вопросы косвенных падежей?
4. Определение отвечает на вопросы :какой? чей?
5. Определения обозначают признак предмета?
6. Определения в предложении подчеркиваются волнистой линией?





**Домашнее задание:  
параграф 86, стр. 126  
– 127, упр. 402 строго  
по заданию.**



# Интернет ресурсы

- <http://s43.radikal.ru/i102/1104/87/f67194dcc081.jpg>
- <http://s44.radikal.ru/i105/1104/51/428bc4788e78.jpg>
- <http://i033.radikal.ru/1104/4a/ef9e10a99f50.jpg>
- <http://i036.radikal.ru/1104/47/3f2c2561d4cd.jpg>
- <http://s001.radikal.ru/i193/1104/2d/2a89558ef05d.jpg>
- <http://i051.radikal.ru/1104/e2/53deba4c6c62.jpg>
- <http://s15.radikal.ru/i188/1104/b8/569f598291e8.jpg>
- <http://s003.radikal.ru/1203/1104/fe/af6c057f8fd4.jpg>