

# Лицевая и изнаночная стороны ткани

учитель технологии

МОУ СОШ № 90

Г.Сочи

Тлиф Мира Халидовна

## Признаки определения лицевой и изнаночной сторон ткани

- По краям ткани имеются проколы, с лицевой стороны они более выпуклые.
- На лицевой стороне ткани рисунок более яркий.
- В гладких тканях изнаночная сторона более пушистая.
- На лицевой стороне ткани рисунок переплетения более четкий.
- В смешанных тканях наиболее дорогие нити выводят на лицевую сторону.
- В дорогих тканях ворс располагается упорядоченно на лицевой стороне, а с изнаночной стороны выглядит менее аккуратно.

# Дефекты ткани

## ТКАЦКИЕ ДЕФЕКТЫ

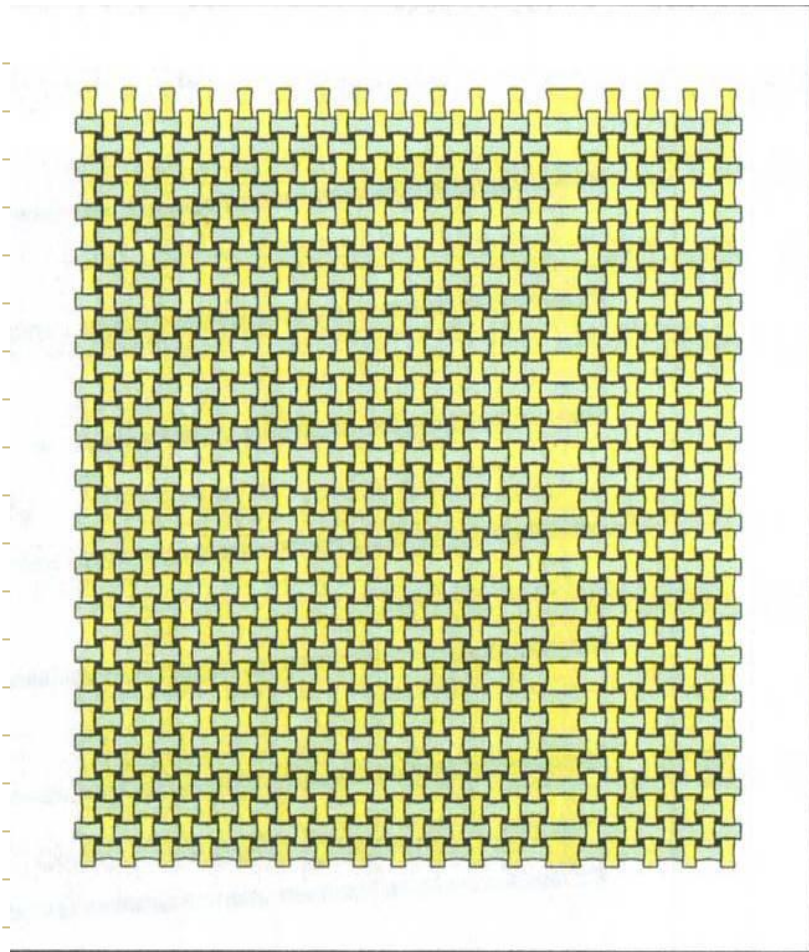
*появляются при обрыве нитей  
и разладке механизмов  
ткацкого станка.*

## ДЕФЕКТЫ ПЕЧАТИ

- **МЕСТНЫЕ**
- **РАСПРОСТРАНЕННЫЕ**

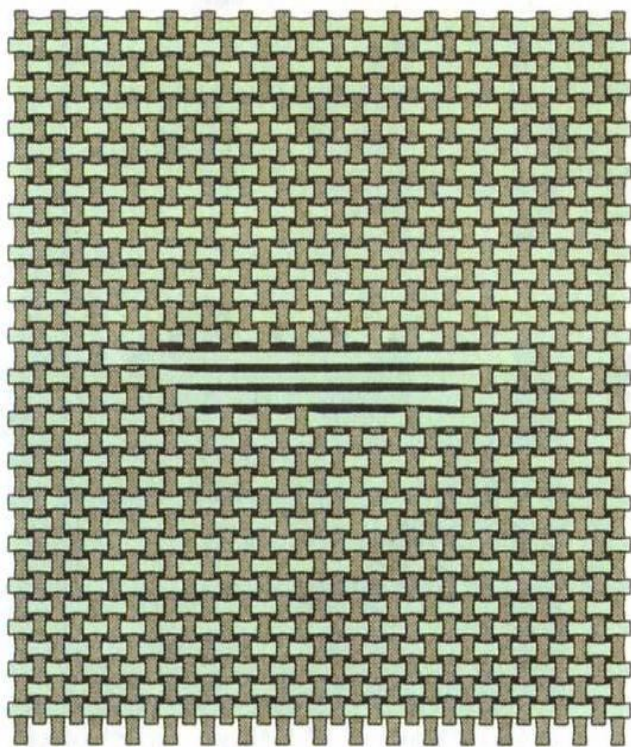
*появляются при повреждении  
печатного вала машины,  
загрязненности красителя,  
плохой подготовки ткани к  
печати*

# Ткацкие дефекты



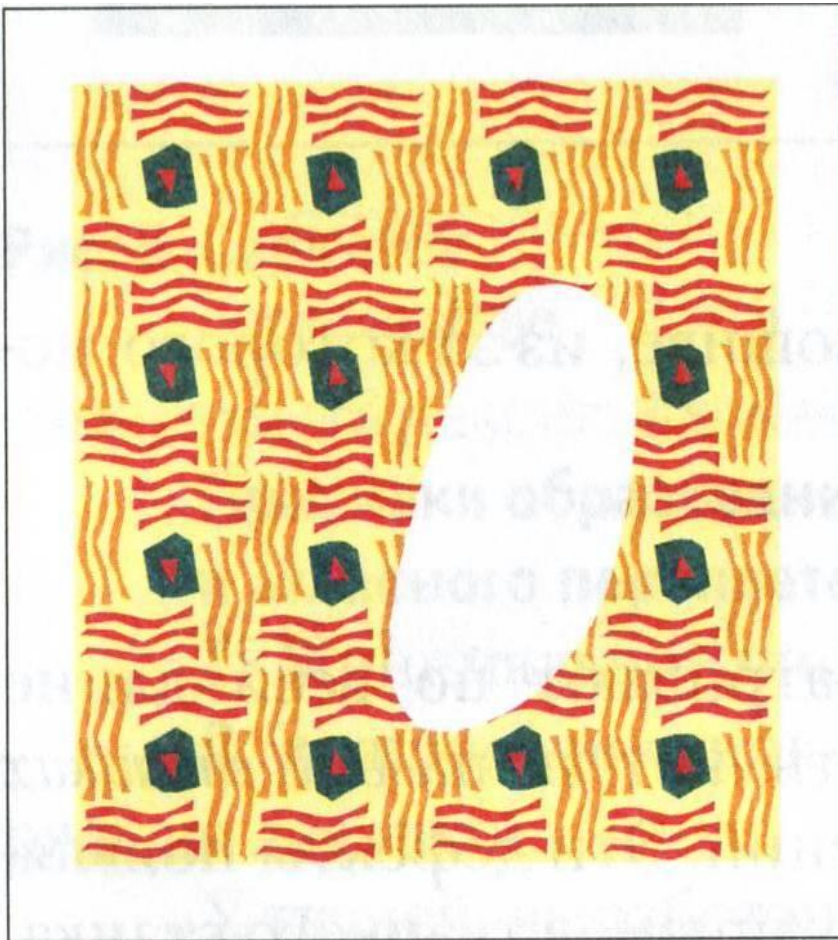
**Утолщение нити -**  
нити основы или  
утка более плотные,  
чем остальные нити  
ткани.

# Ткацкие дефекты



**Нарушение целостности  
ткани - нити основы  
или утка разрушены.**

# Дефекты печати



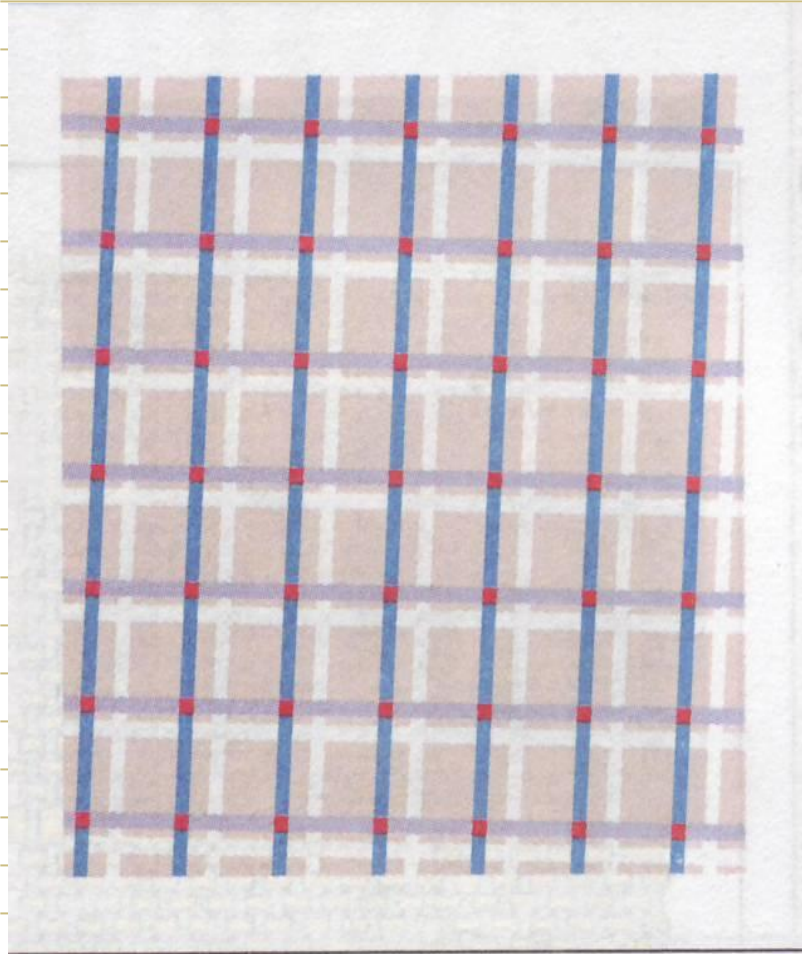
**Не пропечатанные  
места -**  
участки с отсутствием  
или нечетким  
изображением рисунка.

# Дефекты печати



**Засечка** - полоса  
ткани без рисунка.

# Дефекты печати



**Перекос рисунка -**  
дефект в виде  
перекоса нитей утка  
по отношению к  
кромке,  
возникающий при  
неравномерном  
натяжении ткани во  
время печатания.



# Определение лицевой и изнаночной сторон тканей.

СТОРОНА ТКАНИ	ВИД ТКАНИ	
	ШЕРСТЬ	ШЕЛК
ЛИЦЕВАЯ		
ИЗНАНОЧНАЯ		