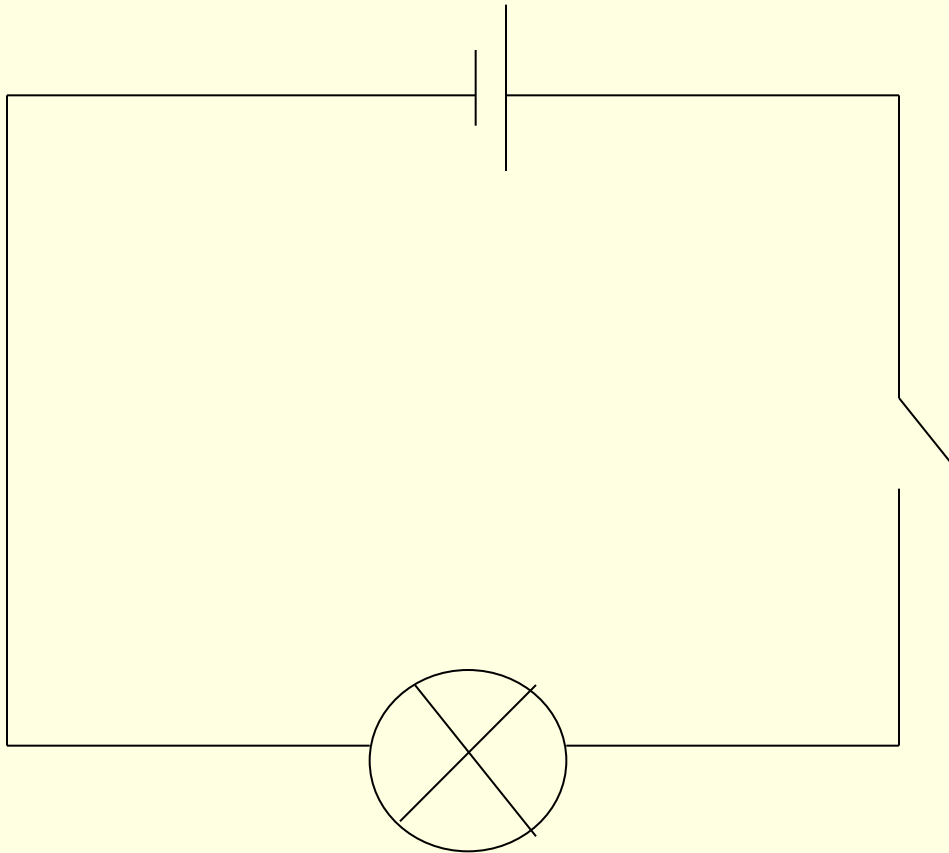


# Амперметр

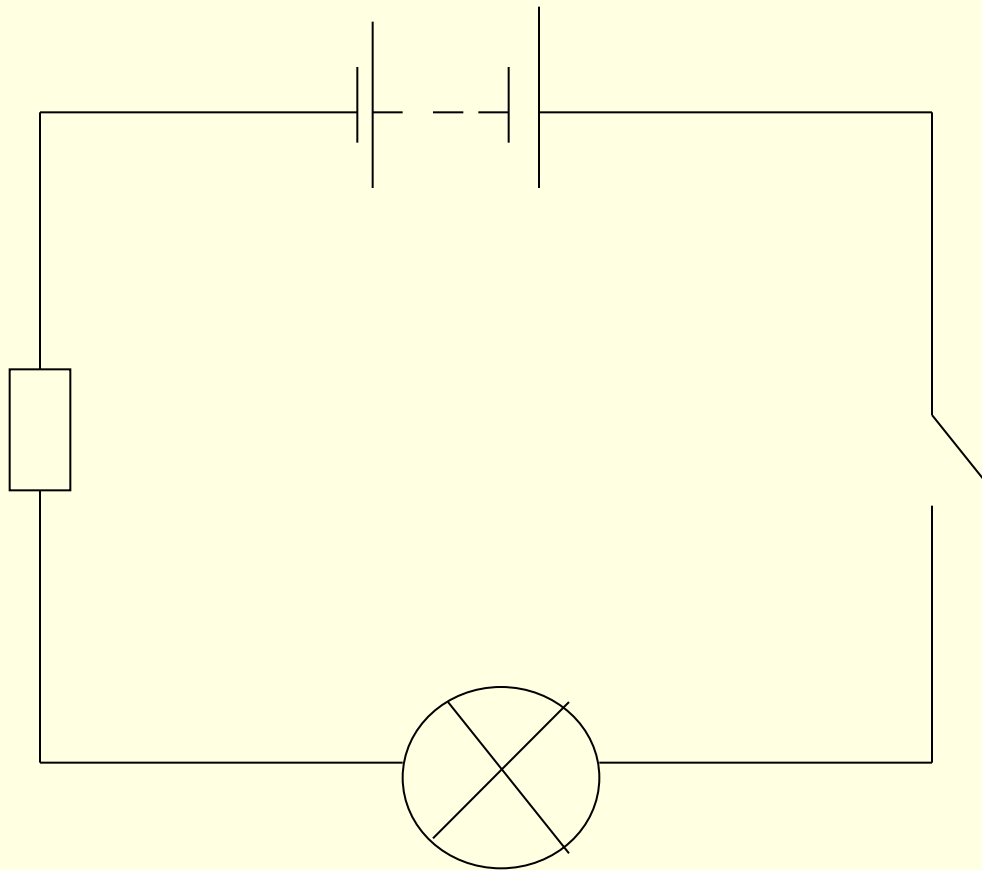
Какие приборы составляют  
электрическую цепь, схема которой  
изображена на рисунке?

---



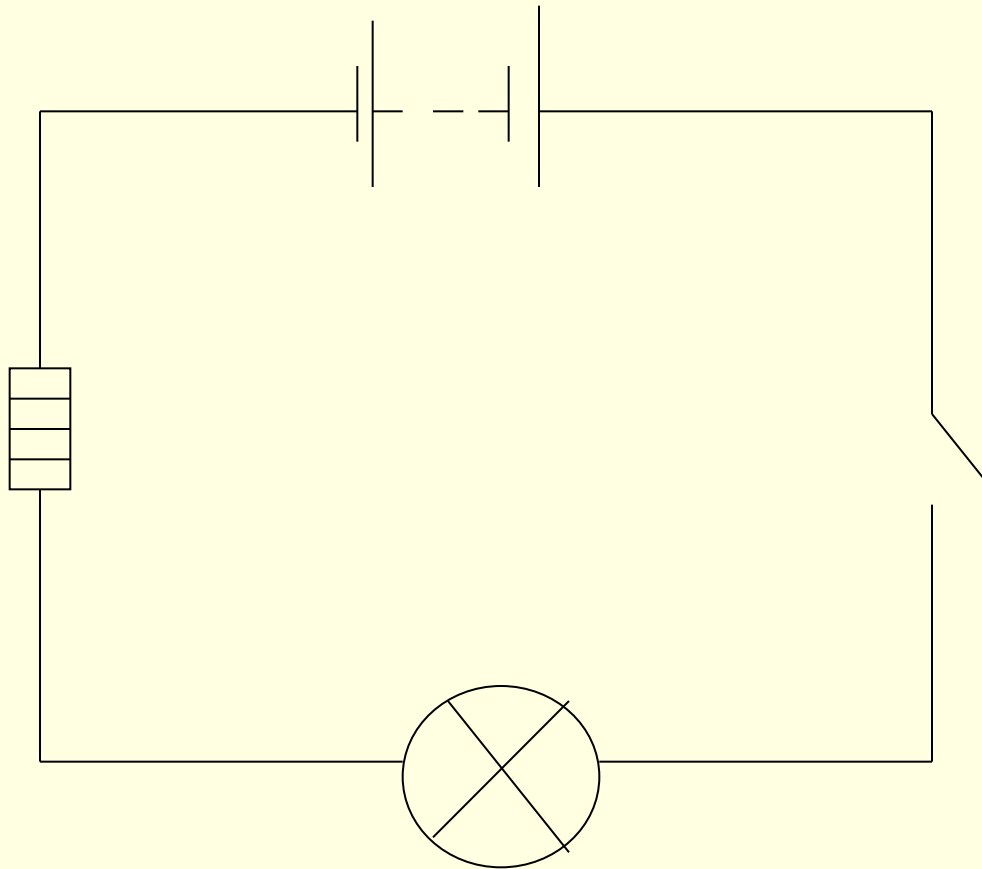
Какие приборы составляют электрическую цепь, схема которой изображена на рисунке?

---



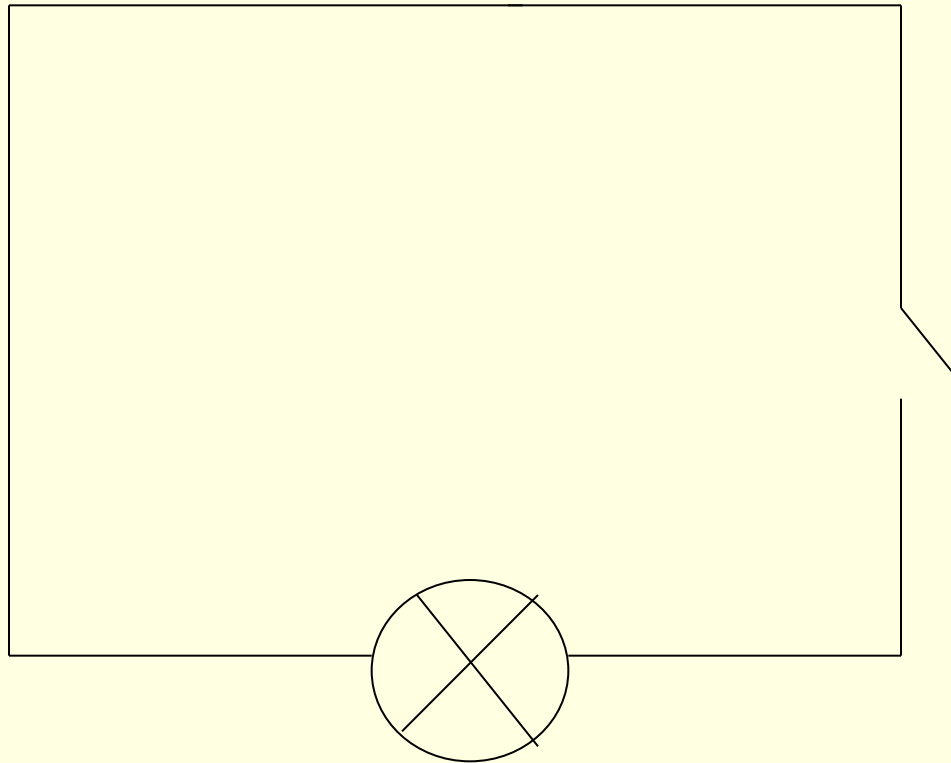
Какие приборы составляют электрическую цепь, схема которой изображена на рисунке?

---



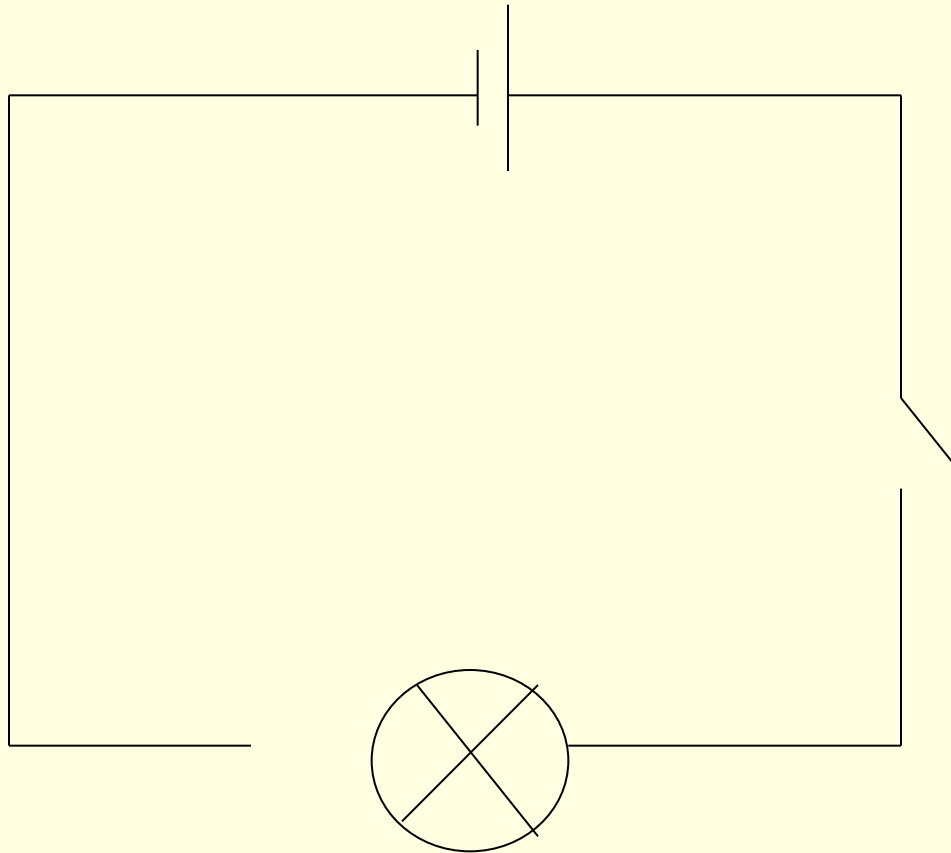
# Найдите ошибку в схеме электрической цепи

---



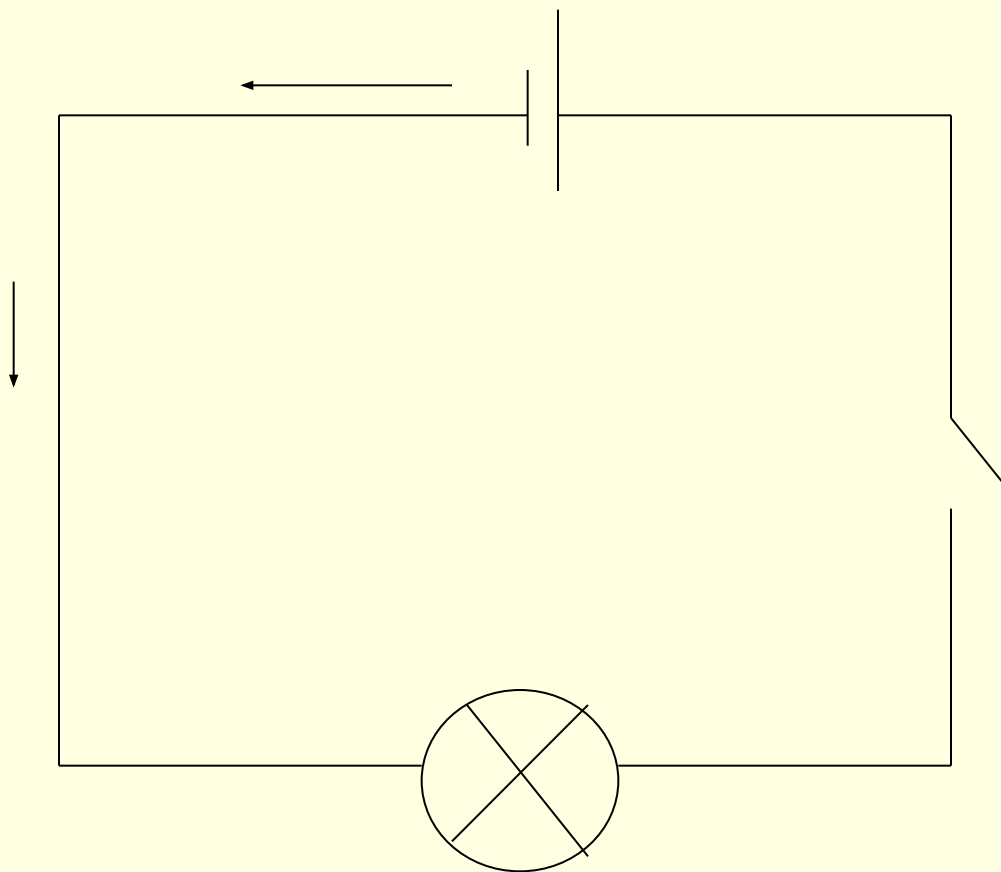
# Найдите ошибку в схеме электрической цепи

---



# Найдите ошибку в схеме электрической цепи

---



Какая из представленных формул верна?

A)  $I = q \cdot t$

Б)  $I = \frac{q}{t}$

В)  $I = \frac{t}{q}$



# Единицей силы тока является:

---

А) Джоуль

Б) Ампер

В) Ватт

# Выберите правильный ответ:

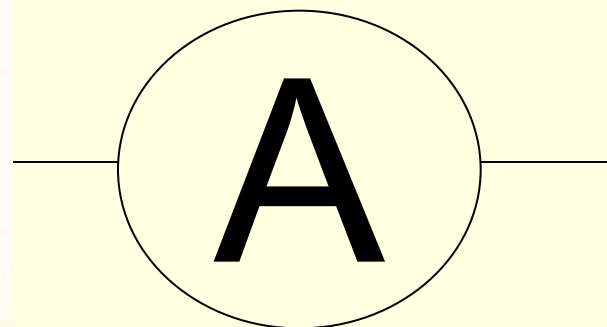
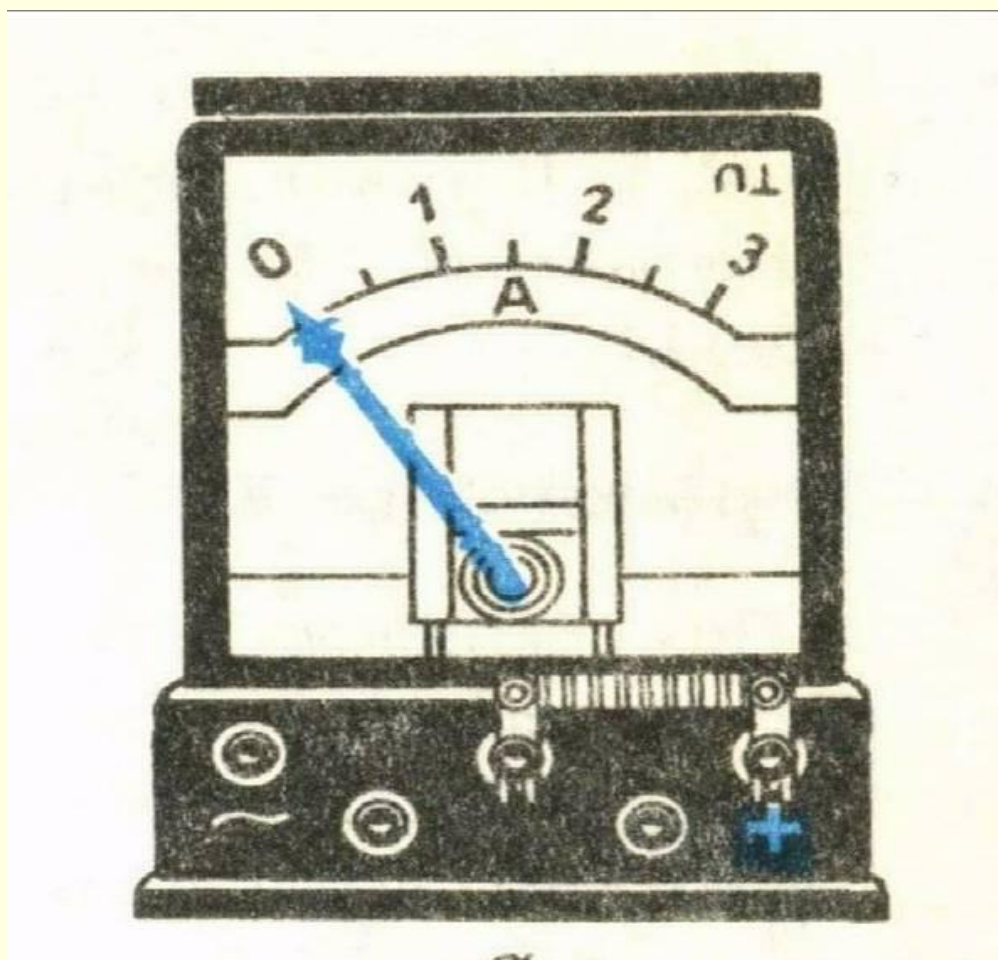
---

Через спираль электроплитки за 2 минуты прошло 6000 Кл электричества. Какова сила тока в спирали?

- А) 25А
- Б) 50А
- В) 55А



# Амперметр



10-

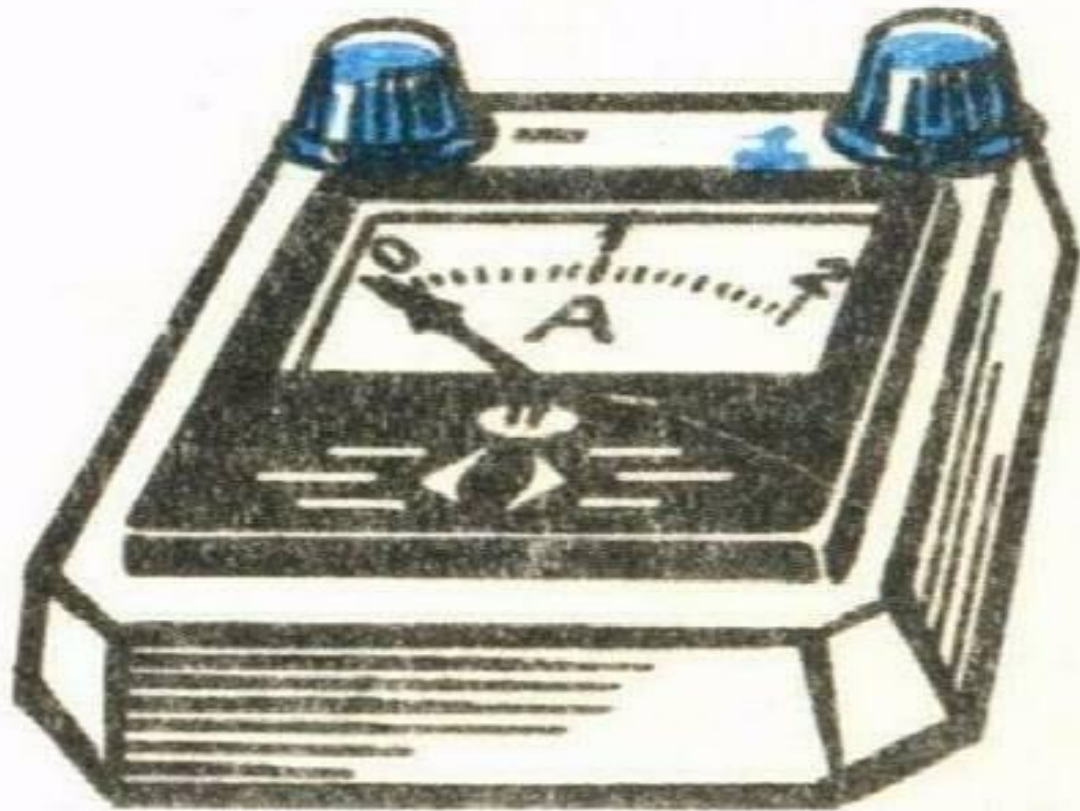


MADE IN USSR

A

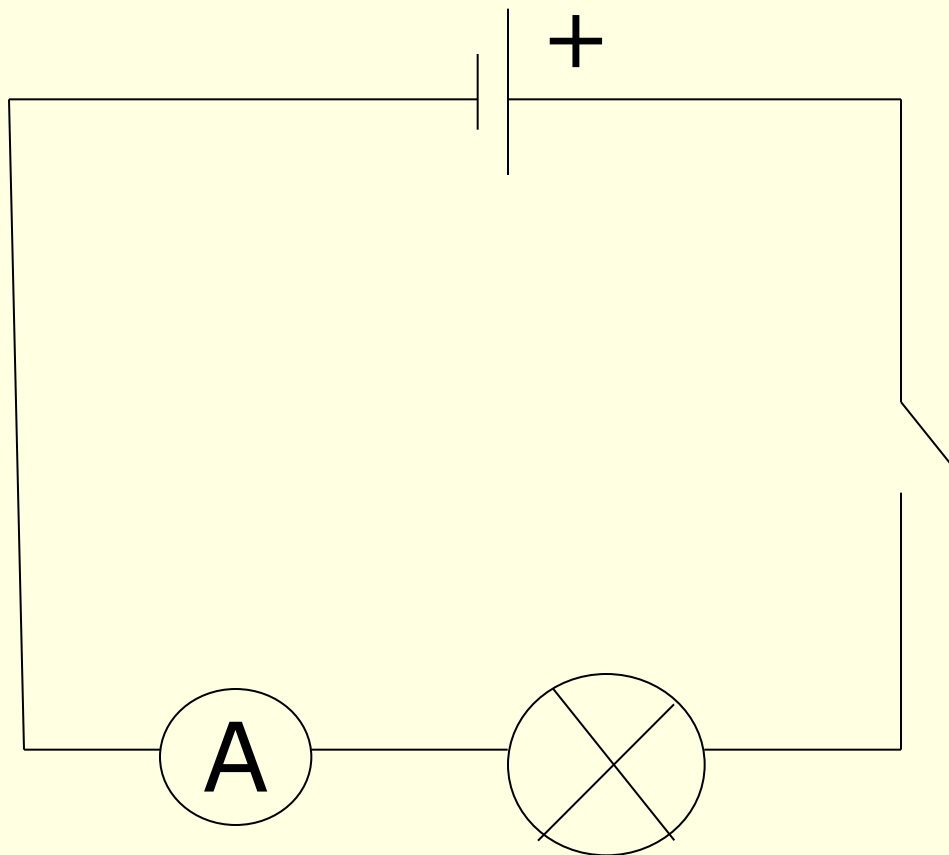
УЧЕБНЫЙ

№ 268 1788



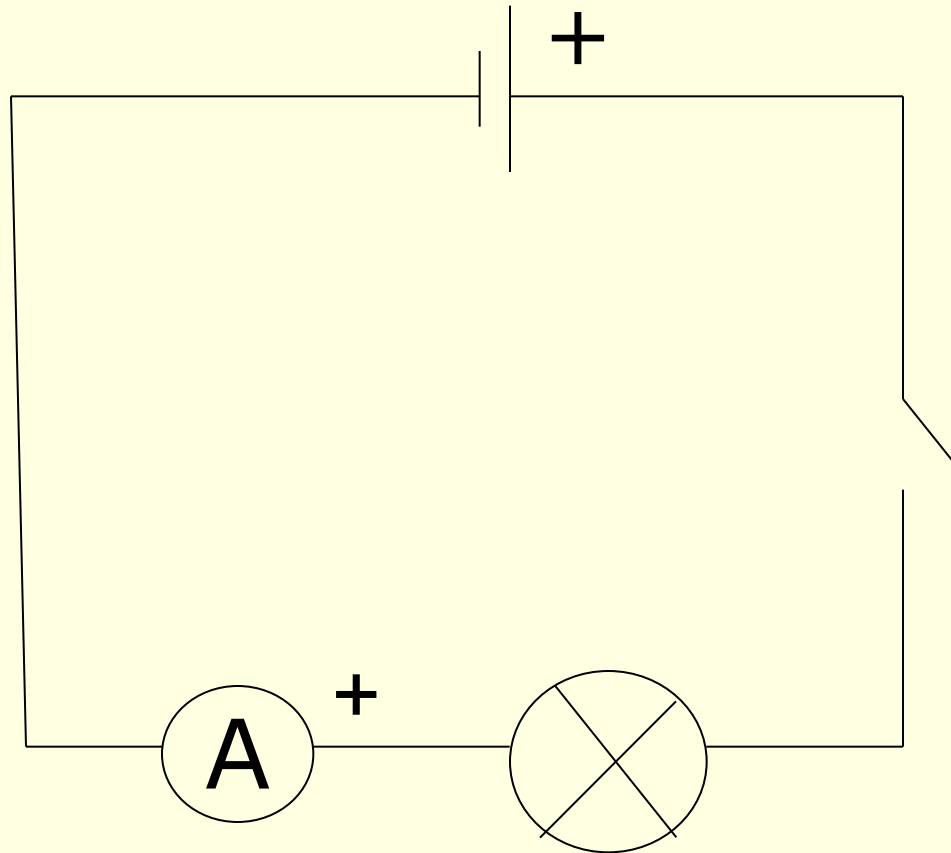
Амперметр включают в цепь  
последовательно с тем прибором, силу тока в  
котором хотят измерить

---



Клемму «+» на амперметре  
соединяют с «+» источника питания!

---





В цепи, состоящей из последовательно соединенных проводников сила тока во всех участках одинакова

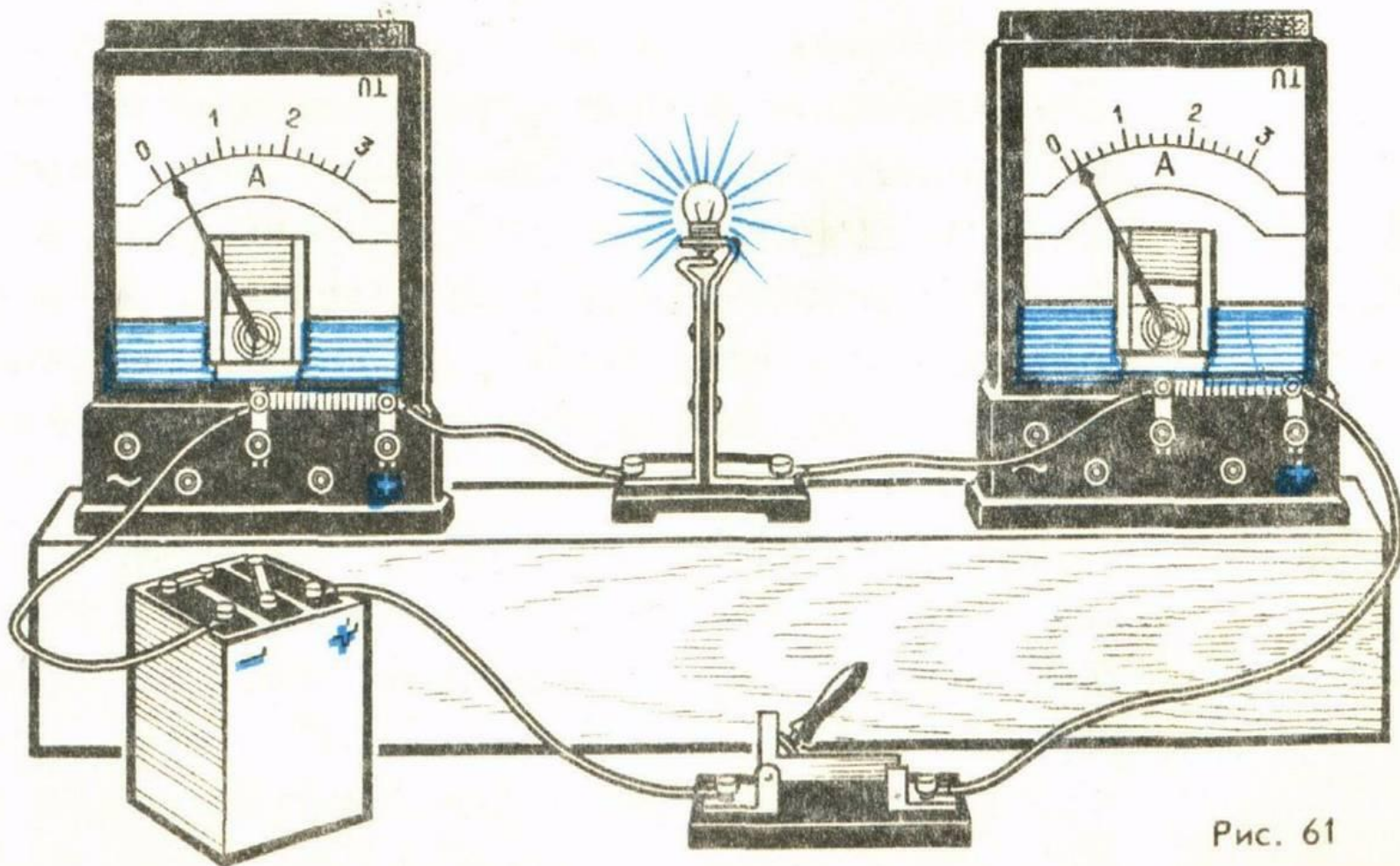
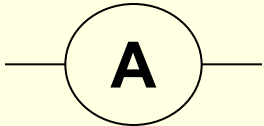


Рис. 61



# Описание прибора

Название прибора	Амперметр
Назначение прибора	для измерения силы тока в цепи
Обозначение на схеме	
Предел измерения	3А
Цена деления	0,2А
Погрешность измерения	0,1А



# Охарактеризуйте прибор по схеме:

Название  
прибора

Назначение  
прибора

Предел  
измерения

Цена деления

Погрешность  
измерения



B-1




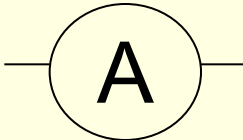
B-2



# В-1

# В-2

<b>Амперметр</b>
для измерения силы тока в цепи

<b>10А</b>
<b>0,5А</b>
<b>0,25А</b>

<b>Амперметр</b>
для измерения силы тока в цепи

<b>300А</b>
<b>20А</b>
<b>10А</b>

Определите по показаниям прибора  
какова сила тока в цепи

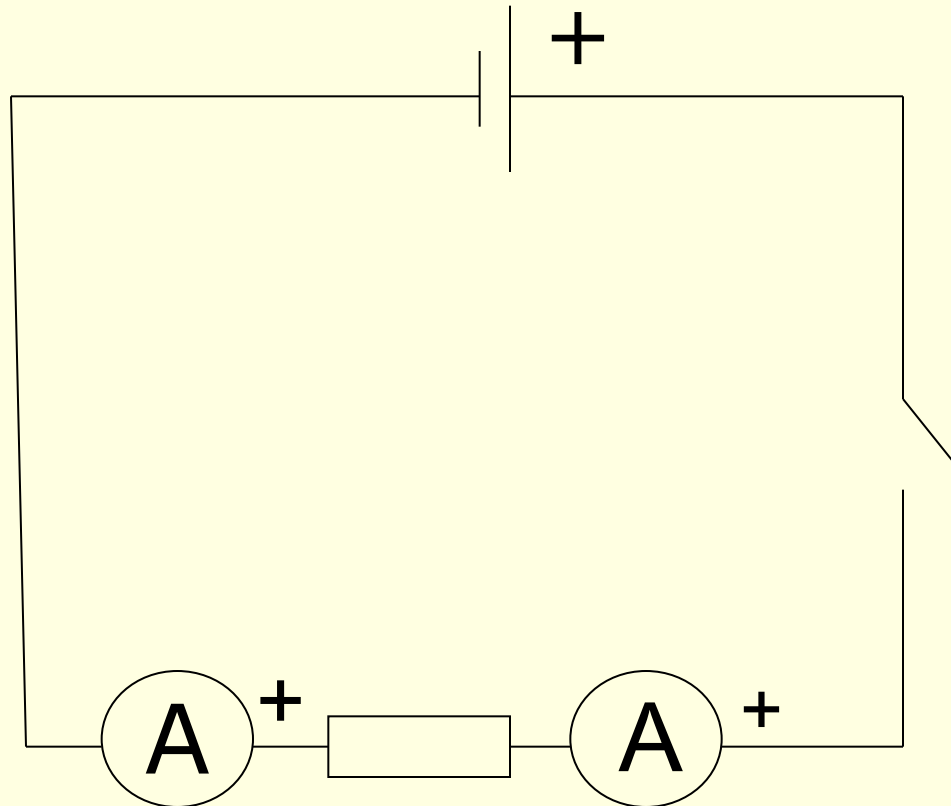


Определите по показаниям прибора  
какова сила тока в цепи





# Соберите электрическую цепь по схеме:



$I_1 =$   
 $I_2 =$

Сравните полученные результаты

Домашнее задание:

---

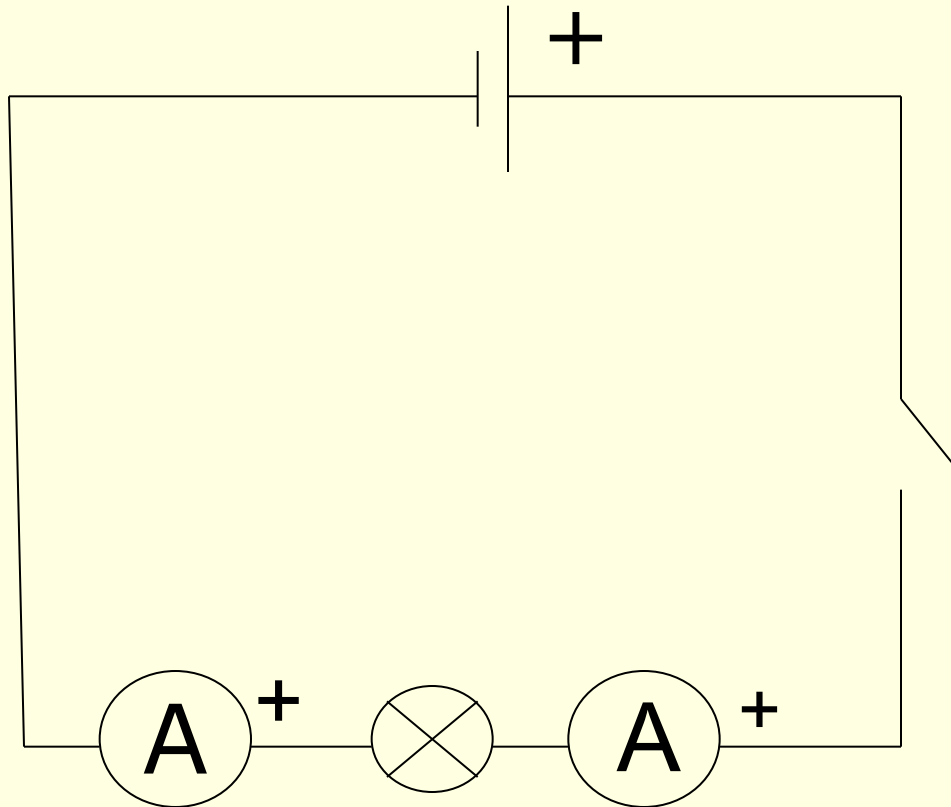
**§38,**

**Упр15 (1,3),**

**подготовиться к лабораторной  
работе №3.**



# Каковы показания второго амперметра?



$$I_1 = 2\text{A}$$
$$I_2 = ?$$

# Найдите ошибку

