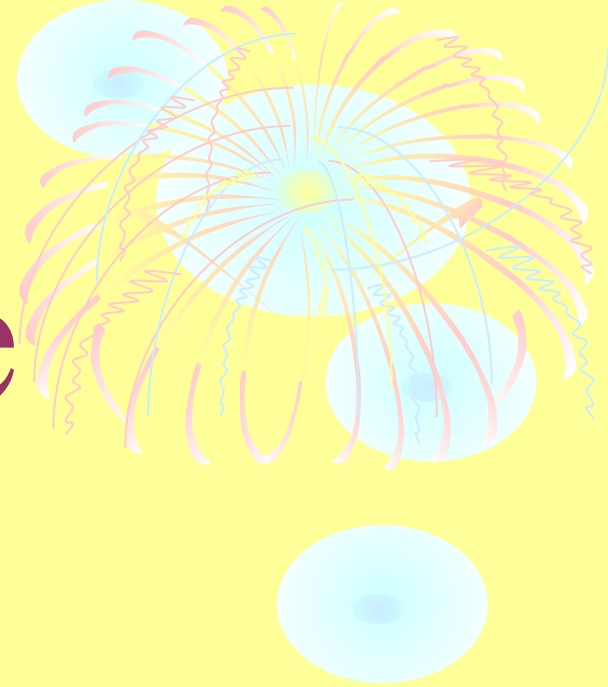


Стиль

в одежде

Стиль

в одежде



# Классический стиль одежды

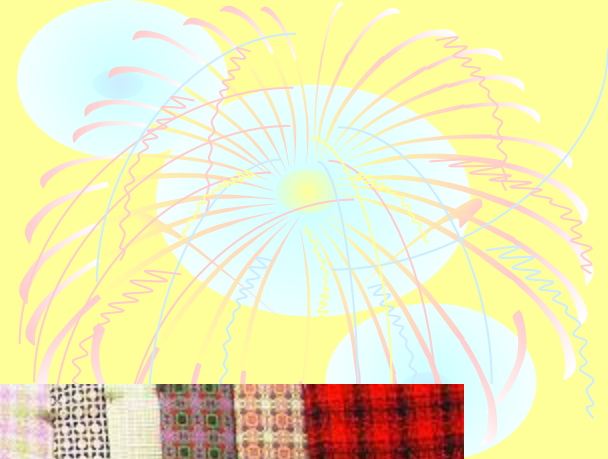


- Классический стиль одежды является фундаментом моды, отправной точкой всех модных тенденций, именно поэтому он всегда популярен у тех, кто хочет одеваться и удобно, и элегантно.
- Одежда классического стиля подчеркивает достоинства фигуры и является единственным дополнением каждой женщины и зеркальным отражением ее характера.

# Классический стиль

- Силуэт – прямой, полуприлегающий
- Рукав – втачной
- Детали – воротник пиджачного типа, прорезные карманы
- Отделка – пуговицы и отстрочка в цвет
- Степень открытости – шея, кисти рук и ноги ниже колен
- Цвет – теплые, постельные, полоска, елочка не контрастная
- Обувь – лодочки
- Украшение – сережки, кольцо, часы, цепочка с кулоном или крестиком





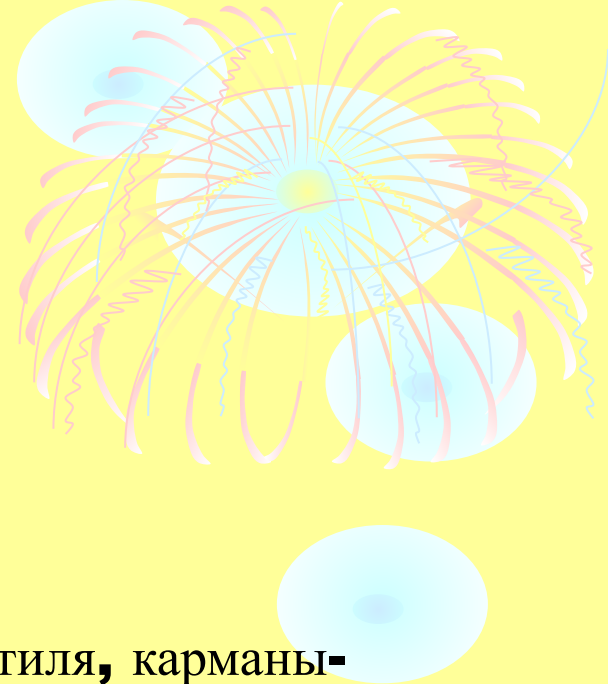
# Деловой стиль



- Деловой стиль создан специально для деловых людей это одежда для работы и важных встреч. Костюмы отличаются объемностью, то есть не сковывают движений, но в то же время повторяют строгость классического стиля и удобство спортивного.

# Деловой стиль

- Силуэт – прямой, полуприлегающий
- Рукав – втачной, реглан, цельнокроеный
- Отделка – пуговицы и отстрочка в цвет
- Детали застежки – спортивно-классического стиля, карманы-прорезные и накладные
- Степень открытости – шея, кисти рук и ног ниже колен.
- Цвет – темные, светлые постельные, полоска, клетка, елочка не контрастная
- Обувь- комфортная, элегантная
- Украшение – сережки, кольцо, часы, цепочка с кулоном или крестиком



# Деловой стиль





# Романтический стиль



- Романтическая одежда - одежда для влюбленных, мечтателей, людей творческих и тех, кто, несмотря на возраст, всегда остается ребенком в душе.

Истоки романтического стиля - в женственном. Романтические наряды, очень женственные, служат для того, чтобы подчеркнуть красоту фигуры, все ее изгибы, тонкую талию, грудь, плечи.

Отличительной особенностью стиля является многообразие декоративных элементов, вышивки, рюшей, сборок, воланов, кружева, драпировок.

Ткани легкие, мягкие, струящиеся, драпирующиеся: шелк, жоржет, лен с добавками, атлас, тонкая шерсть, тафта.

Романтические цвета светлые, нежные, теплые.

Аксессуары: броши, заколки, банты, бусы, шляпы, искусственные цветы. Обувь на каблуке, шпильки, туфли-лодочки, украшенные стразами, бантами, пряжками, камнями





# Элегантный стиль



- Силуэт и конструкция классического и делового стиля, но позволена большая свобода цвете, деталях и конструкции

# Фольклорный стиль

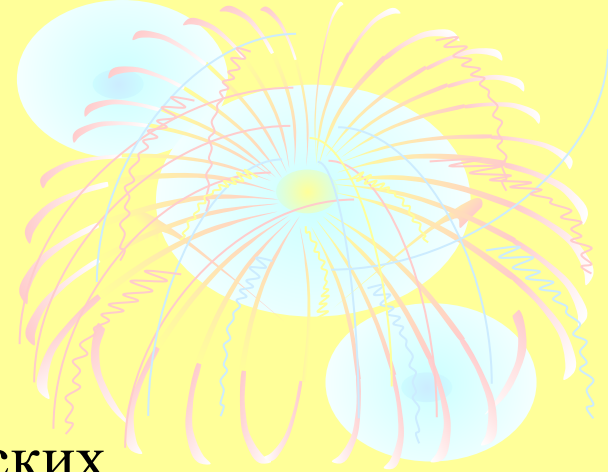


- Это современный стиль одежды с использованием элементов национального костюма. Костюмы в этом стиле шьются из натуральных тканей естественных расцветок

# Фольклорный стиль



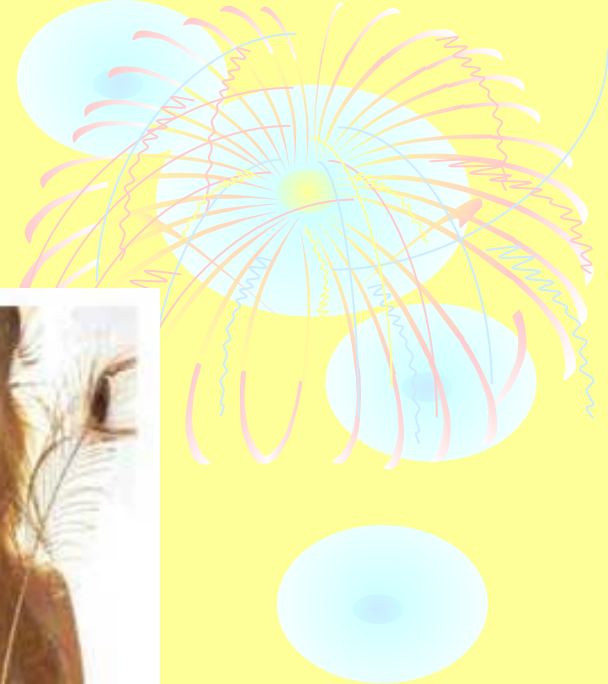
# Кантри стиль



- В основе стиля лежат образы европейских переселенцев, появившихся на американском Западе в конце **XIX** - начале **XX** века. Как правило, это были в прошлом жители деревень или городских окраин. Многие из них были ирландцами либо выходцами из других частей Старой Англии.



# Кантри стиль



# Рустикальный стиль



Это микростиль **фольклорного стиля** или **стиля кантри**. Одежда шьется в деревенском или **народном стиле**, довольно простая. Например, толстая шерстяная юбка, поверх нее просторная, навывпуск фланелевая рубаша, а сверху кофта подчеркнута грубой вязки, толстые шерстяные чулки. Ткани в **рустикальном стиле** имеют шероховатую поверхность, видны переплетения нитей.





# Рустикальный СТИЛЬ



# Спортивный стиль



**Одежда в спортивном стиле достаточно яркая, динамичная по своему характеру с минимумом отделок.**

**Для этого стиля характерны свободный силуэт, множество карманов и застежек-молний. Используются ткани типа эластика и смесового трикотажа.**

# СПОРТИВНЫЙ СТИЛЬ



# Стиль лесоруба



Одежда в духе американских лесорубов, пионеров Дикого Запада: **джинсовая рубашка** с отделкой из клетчатой ткани - на клетчатой кокетке, с отворотами рукавов, клапанами на карманах, воротником, также отделанными клетчатой тканью.

Мужская куртка длинная, с глухой застежкой, обычно из грубого клетчатого шерстяного материала.

# Стиль лесоруба



● Спасибо за  
внимание

