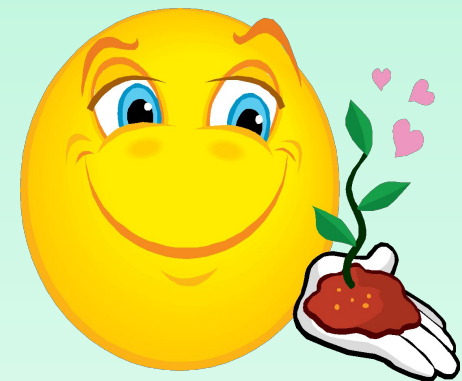


The background features a lush green forest scene. In the foreground, a small plant with several bright green leaves grows out of a mound of vibrant green moss. Behind this, a semi-transparent globe of the Earth is visible, showing the continents and a grid of latitude and longitude lines. The overall lighting is bright and natural, suggesting a sunny day in a forest.

Экологическая безопасность

*Работу выполнила
Ученица 8 А класса
ГБОУ СОШ № 1465
имени Н.Г.Кузнецова
Алехина Полина
Руководитель: Попова
Светлана Анатольевна*





*Экологическая
безопасность — одна из
составляющих
национальной
безопасности,
совокупность природных,
социальных, технических
и других условий,
обеспечивающих
качество жизни и
безопасность жизни и
деятельности
проживающего на данной
территории населения*



*Экологическая
безопасность-это также
процесс обеспечения
защищенности жизненно
важных интересов
личности, общества,
природы, государства и всего
человечества от реальных
или потенциальных угроз,
создаваемых антропогенным
или естественным
воздействием на
окружающую среду.*

*Экологическая безопасность
— одна из составляющих
национальной безопасности*



Единым критерием оценки экологической безопасности искусственной экосистемы является качество жизни и здоровья населения.



*Политика ЭБ —
целенаправленная
деятельность
государства,
общественных
организаций,
юридических и
физических лиц по
обеспечению ЭБ*





Интенсивные рубки лесов привели к обезлесению во многих частях страны

16 миллионов гектаров леса ежегодно уничтожаются в результате вырубок, пожаров и загрязнения окружающей среды

Неэффективные рубки приводят к тому, что 40 % срубленных деревьев не используются в дальнейшем

Загрязнение водного бассейна – это очень серьезная проблема



*75 % поверхностных вод и
50 % всех вод страны сейчас
загрязнены...*



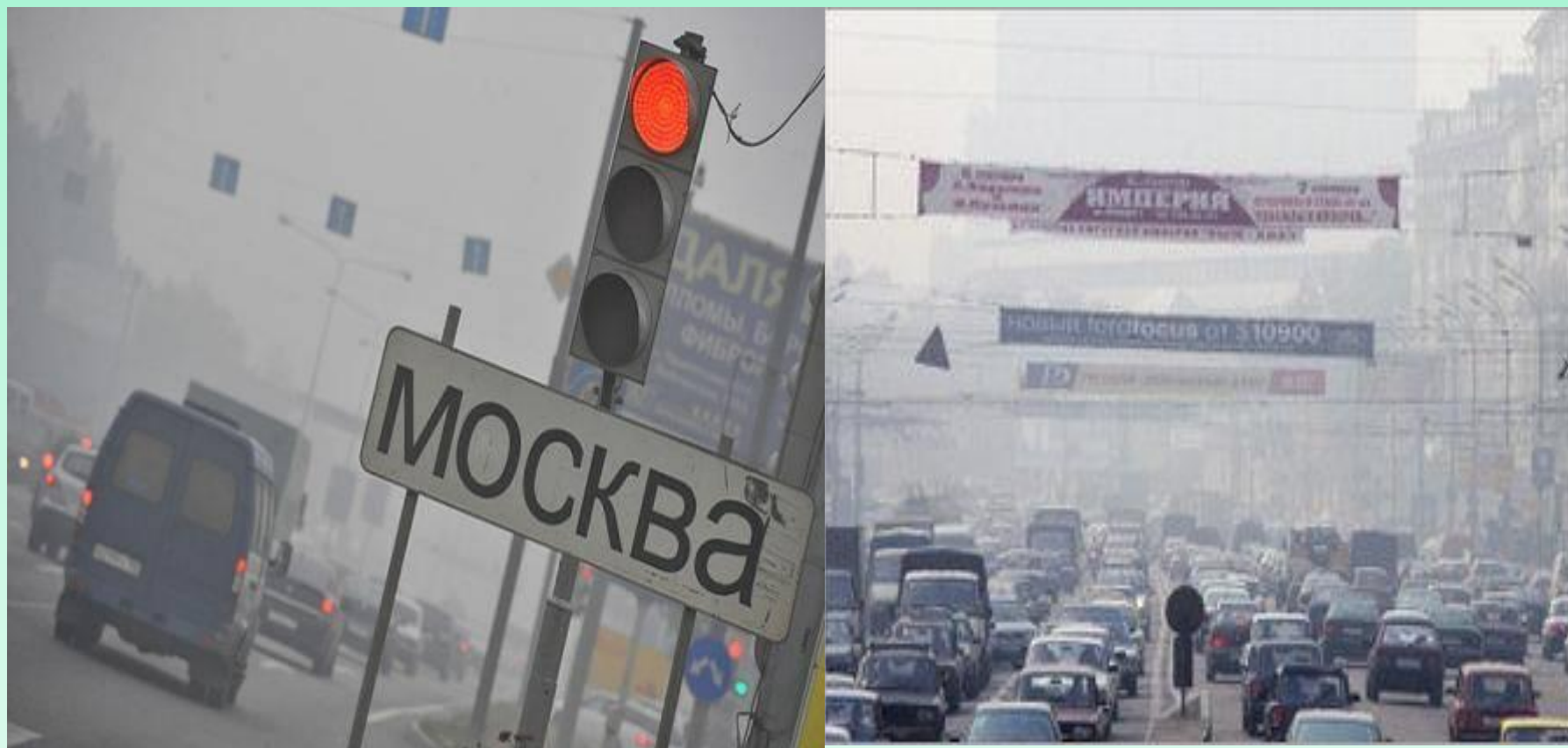
*серьезные проблемы со
здоровьем у многих жителей
как российских городов, так и
деревень...*



*стоки промышленных предприятий часто попадают в
реки и моря: по некоторым данным, именно попадание в
Черное и Каспийское море сероводорода привело к
массовому замору рыбы в этих водоемах...*

Российский воздух считался всегда самым загрязненным.

Москва, Санкт-Петербург, Екатеринбург и Волгоград, а также многие другие промышленные центры страны концентрируют в себе загрязнения.





Транспортные выбросы

*Промышленные
выбросы*

В связи с увеличением количества автомобилей в России с начала 1990-х гг., транспортный фактор загрязнения атмосферы стал преобладать над промышленным



Ссылки на источники информации и изображений

7 класса , учебник ОБЖ (автор М.П.Фролов под ред. Воробьёва)

<http://im6-tub-ru.yandex.net/i?id=70477747-36-72&n=21>

<http://im3-tub-ru.yandex.net/i?id=94294153-58-72&n=21>

http://www.metaprom.ru/board_foto/1320739512foto1_big.jpg

http://i.smotra.ru/data/img/users_imgs/75781/sm_users_img-293401.jpg

<http://www.restate.ru/efiles/pics/apr/musor.jpg>

[http://всеволожскийфорум.](http://всеволожскийфорум.рф/uploads/bc39fa3346d195e22f5ad50f626d182a.jpg)

[рф/uploads/bc39fa3346d195e22f5ad50f626d182a.jpg](http://всеволожскийфорум.рф/uploads/bc39fa3346d195e22f5ad50f626d182a.jpg)

<http://im2-tub-ru.yandex.net/i?id=597919475-02-72&n=21>

<http://vrnnews.ru/img/news/125.jpg>

http://www.epochtimes.ru/images/stories/world/2006_01/06_01_29_Dym.jpg