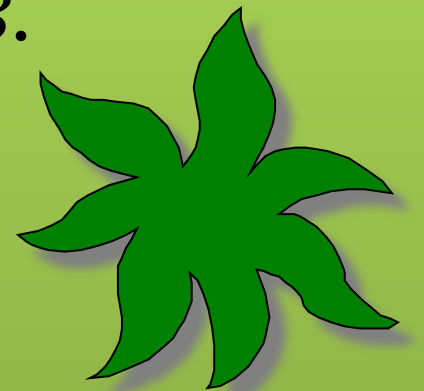


Лес

нужно защищать!

Когда смотришь на лес, то кажется, что никто и ничто не может погубить его. Понаблюдаем за вредителями наших лесов.



Главные вредители- это насекомые!

- ❖ Бабочки из семейства молей;
- ❖ Жуки-короеды;
- ❖ Клопы;
- ❖ Медведка;
- ❖ Шишковая огневка;



Бабочки из семейства молей

Бабочка шелкопряд-монашенка – опасный враг леса. Она нападает на сосны и ели, объедая их листву и хвою.

Бабочка сосновая совка - также вредитель леса. Ее гусеницы объедают почки и весенние побеги.

Их массовое размножение приводит к гибели леса на огромных площадях.



Жуки-короеды

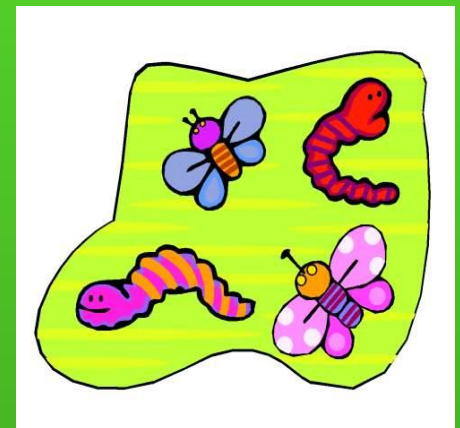
Сосновый лубоед. В результате его деятельности верхушка сосен как бы подстрижена, на ней мало боковых веток, редкая хвоя, на стволе видны мелкие отверстия.

Короеды каждого вида прогрызают ходы определенного рисунка. Название свое короеды получили по рисунку своих ходов.



Клопы

Сосновый подкорный клоп прокалывает щетинками кору деревьев и высасывает сок. Это ослабляет деревце, задерживает его развитие. Личинки клопа живут и зимуют в трещинах коры или в лесной подстилке.



Медведка

Медведка вредит корням молодых деревьев. Она откладывает под землей в свое гнездо до 600 яичек.



Шишковая огневка

Гусеницы этих насекомых грызут шишки и выедают семена, уменьшая урожай в лесу .



Человек – опаснейший враг леса!

Многие люди самовольно рубят леса. Мало того, что эти люди губят лес, они бросают на месте преступления ветки, сучья. На неубранных остатках порубки поселяются вредные для леса насекомые и грибы.



**Нужно
охранять и
защищать
наши леса!**