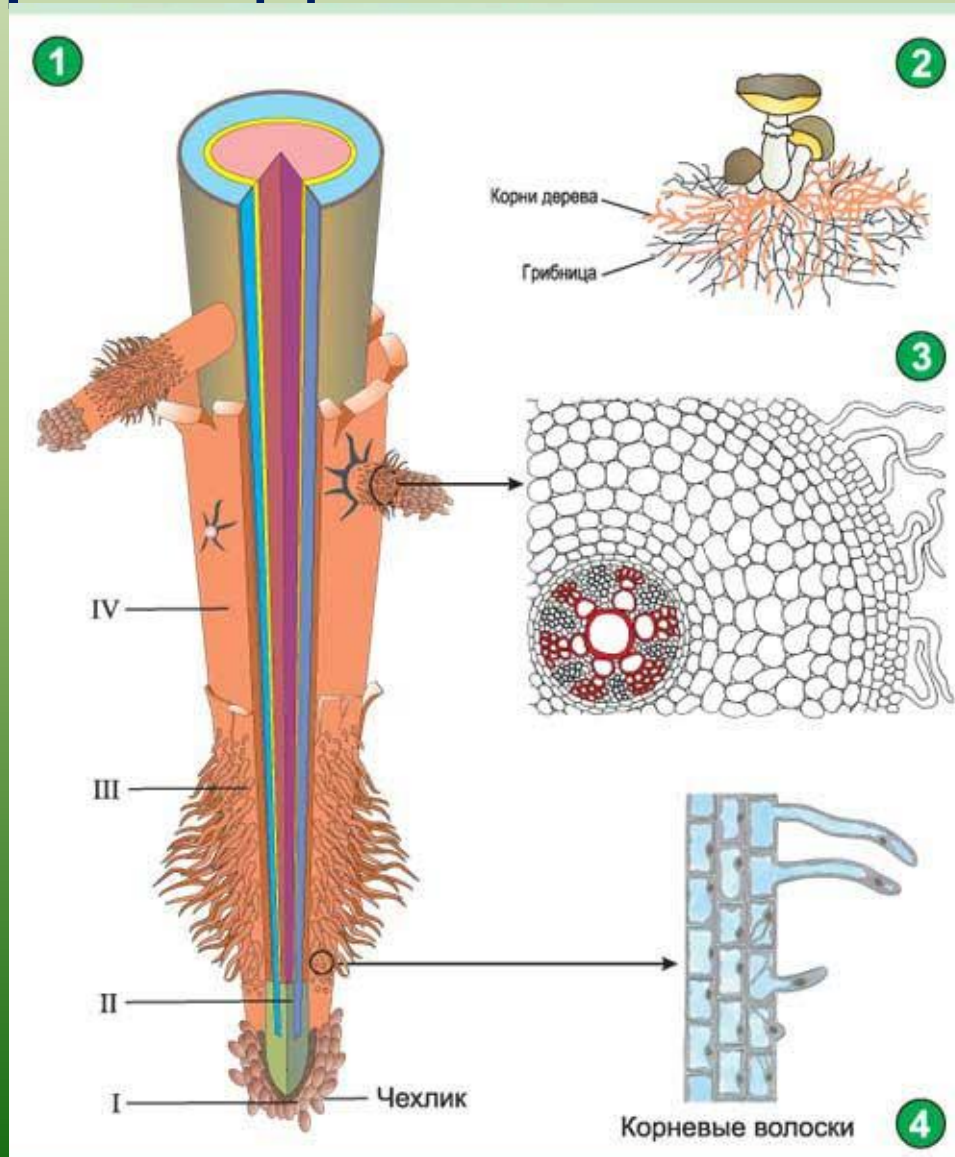


Зоны корня.
Корень –
орган минерального
питания растений

Фёдорова И. А.
Учитель
биологии
СШ им. Т.
Аманова

По выполняемым функциям корень делится на зоны:



Корневой чехлик

- Точка роста корня, не относится к зонам корня
- Верхняя часть корня, образует конус нарастания



Зона деления

- Состоит из образовательной ткани
- Клетки интенсивно делятся, обеспечивая рост корня в длину



Зона роста

- Вновь образованные клетки растут и увеличиваются в размерах
- Происходит постепенное формирование проводящей ткани



Зона всасывания

- Покрыта большим количеством волосков, обеспечивающих всасывание веществ



Зона проведения

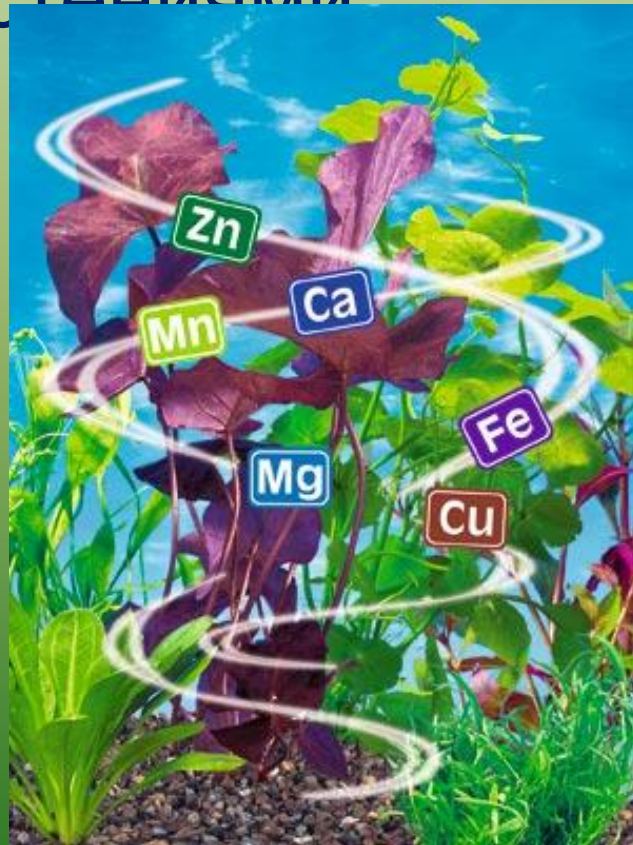
- Обеспечивает проведение веществ ко всем частям растения
- Имеется много боковых корней, образуются восходящие (древесина) и нисходящие (луб) пути проведения веществ



Ткани корня

Вид ткани	Месторасположение ткани в корне	Выполняемые функции
Покровная		
Образовательная		
Проводящая		

Минеральное питание – это поглощение корнями растений необходимых элементов из почвы, их передвижение и усвоение растениями.



Азот

- необходим всему живому для нормального роста и развития



Фосфор

- участвует в образовании клеточной оболочки

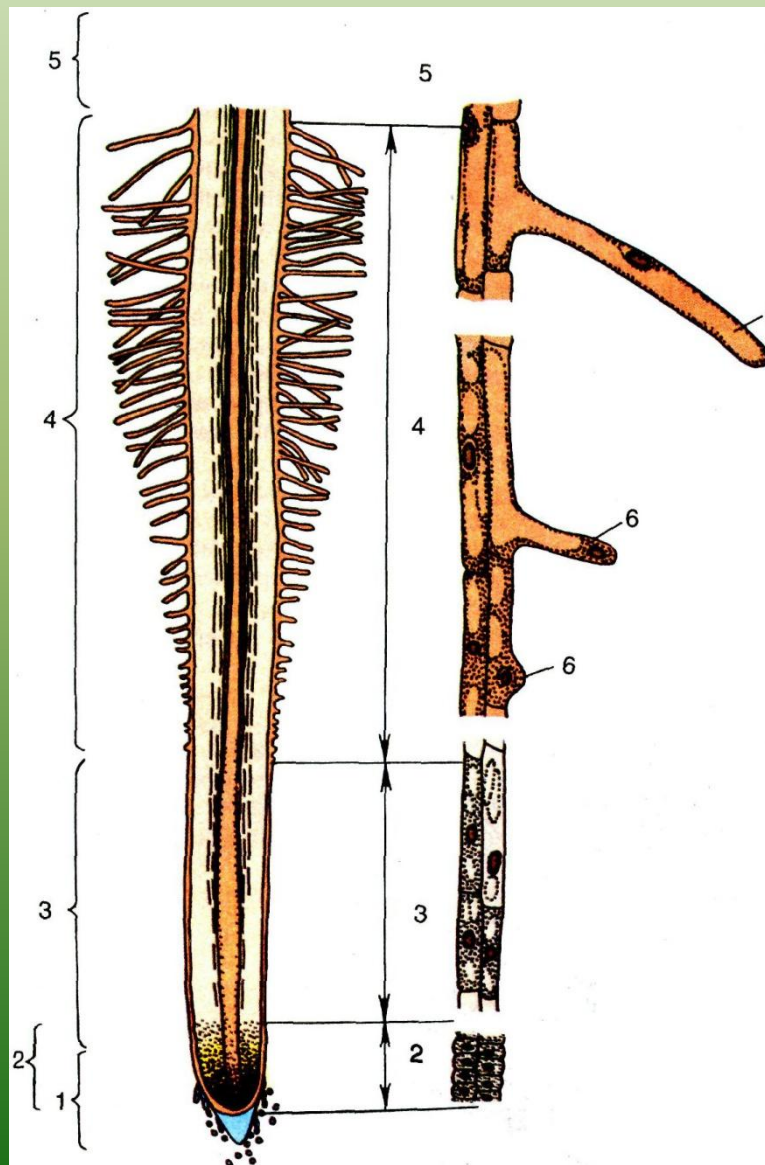


Калий

- обеспечивает развитие опорной ткани растения, формирование корнеплодов



Расставьте обозначения



Вопрос для размышления

- Существует ли взаимосвязь между внесением удобрений и окружающей средой?
- Когда вносят удобрения на поля или огороды, может ли это повлиять на окружающую природу в целом?



Задание на дом

- Прочитать текст параграфа
- Создать модель корневой системы из подручных материалов

