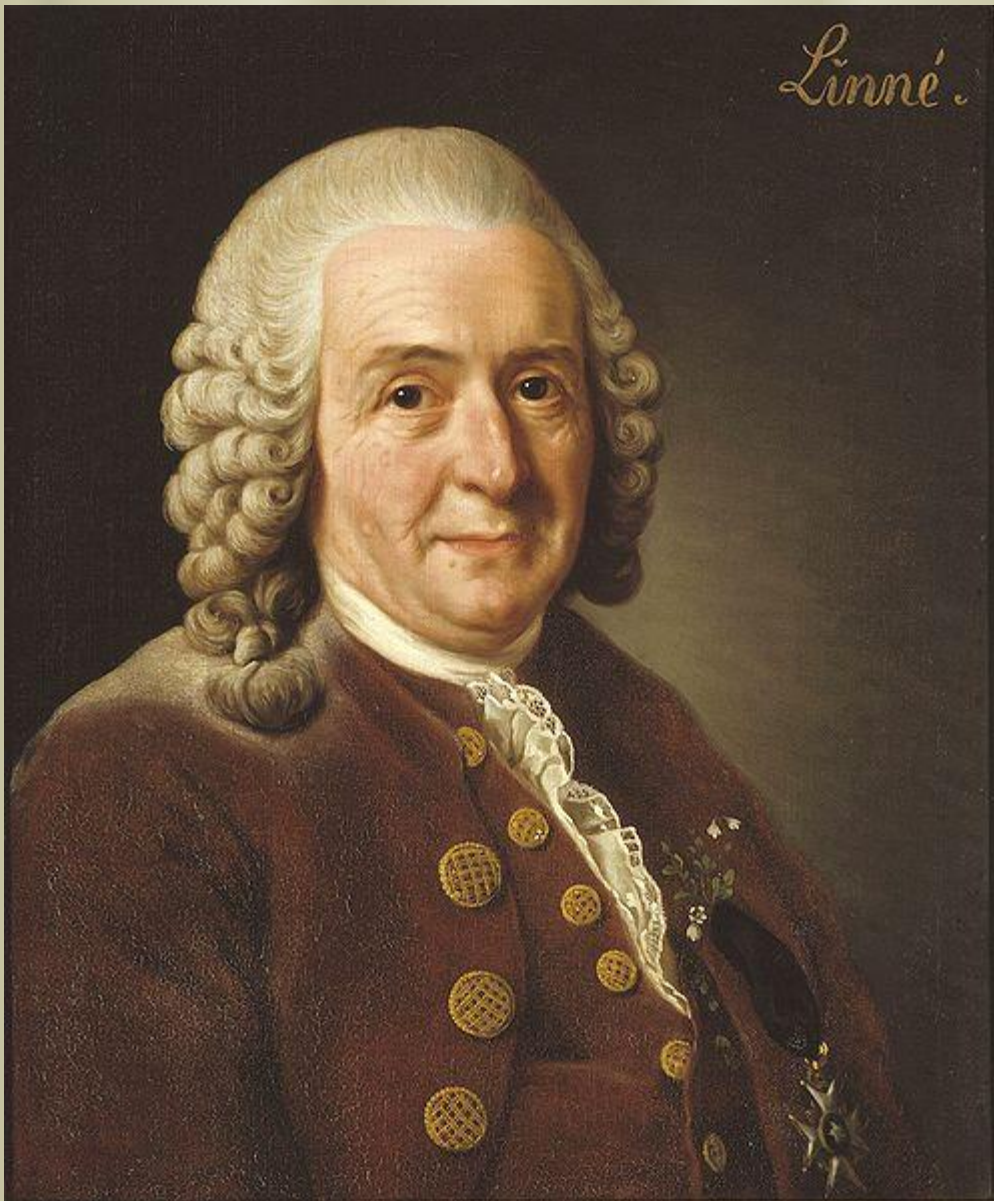




**КАК КЛАССИФИЦИРУЮТ ЖИВЫЕ ОРГАНИЗМЫ**

**УЧИТЕЛЬ БИОЛОГИИ МОАУ СОШ № 2 г.  
ЯСНЫЙ  
ТИТОВА МАРИНА СЕРГЕЕВНА**

Linne.



- Fig. 1. Orbicular.  
 2. Roundish.  
 3. Ovate.  
 4. Oval.  
 5. Oblong.  
 6. Lanceolate.  
 7. Linear.  
 8. Spathulate orawl-shaped.  
 9. Reniform or kidney shaped.  
 10. Cordate or heart-shaped.  
 11. Lunate or crescent-shaped.  
 12. Triangular.  
 13. Sagittate or arrow-shaped.  
 14. Heart-shaped.  
 15. Hastate or halberd-shaped.  
 16. Obcordate or inversely heart-shaped.  
 17. 4-lobed.  
 18. Premoric or as if bitten.  
 19. Lobed.  
 20. 5-angled.  
 21. Eroded or gnawed.  
 22. Palmate.  
 23. Pinnatifid or wing-cleft.  
 24. Lacinate or jagged.  
 25. Sinuate or indented.  
 26. Tooth-fimbriate.  
 27. Runcinate or barbed.  
 28. Parted or divided.  
 29. Repand or serpentine.  
 30. Toothed.  
 31. Serrate.  
 32. Doubly serrate.  
 33. Doubly crenate or scalloped.  
 34. Carthaginous.

- Fig. 35. Acutely crenate or scalloped.  
 36. Obtusely crenate.  
 37. Plaited.  
 38. Pectinate or fiddle-shaped.  
 39. Spatulate or shaped like a battle-axe.  
 40. Obtuse.  
 41. Acute.  
 42. Acuminate or pointed.  
 43. Obtuse with a point.  
 44. Acutely emarginate or notched.  
 45. Cuneiform or wedge-shaped.  
 46. Retuse.  
 47. Hairy.  
 48. Downy.  
 49. Hirsute or covered with stiff bristles.  
 50. Ciliate or fringed.  
 51. Rhombic.  
 52. Veined.  
 53. Nerved.  
 54. Papillose or pimpled.  
 55. Parabolic.  
 56. Acanthiform or scymetar-shaped.  
 57. Dolabriform or hatched-shaped.  
 58. Deltoidei.  
 59. Triangular.  
 60. Channelled.  
 61. Furrowed or grooved.  
 62. Cylindrical or without angle.



БОРОН

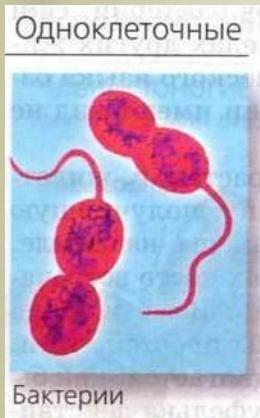


СОРОКА



# Царства живой природы

Царство  
Бактерии



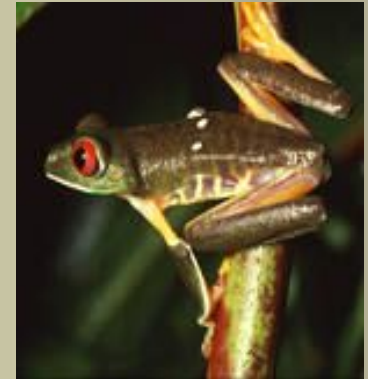
Царство  
Грибы



Царство  
растения



Царство  
Животные

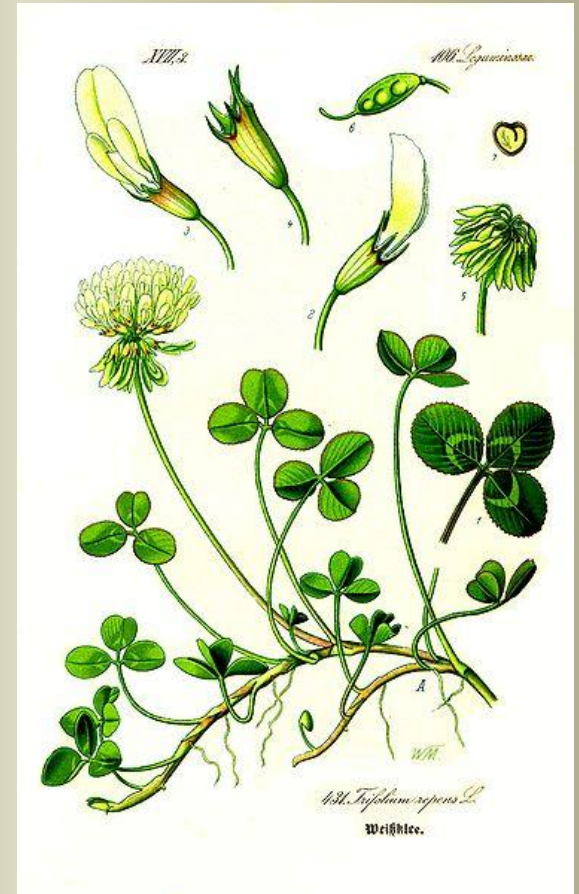


# РОДСТВЕННЫЕ ВИДЫ

**КЛЕВЕР ЛУГОВОЙ**



**КЛЕВЕР  
ПОЛЗУЧИЙ**



**РОД КЛЕВЕР**

## РОД КЛЕВЕР



## РОД ГОРОХ



## РОД ФАСОЛЬ



# СЕМЕЙСТВО БОБОВЫЕ

**СЕМЕЙСТВО  
БОБОВЫЕ**



**СЕМЕЙСТВО  
ИСТОДОВЫЕ**



**ПОРЯДОК БОБОВЫХ**



## СЕМЕЙСТВО СИНИЦИЕВЫЕ



## СЕМЕЙСТВО ЛАСТОЧКОВЫЕ



## ОТРЯД ВОРОБЬИНЫХ

## ПОРЯДОК БОБОВЫЕ



## ПОРЯДОК РОЗОЦВЕТНЫЕ



## КЛАСС ДВУДОЛЬНЫЕ

**КЛАСС ДВУДОЛЬНЫЕ**



**КЛАСС ОДНОДОЛЬНЫЕ**



**ОТДЕЛ ЦВЕТКОВЫЕ**



**ЦАРСТВО РАСТЕНИЯ**

# литература

- Рабочая программа к учебнику Э. Л. Введенского, А. А. Плешакова. «Биология. Введение в биологию» 5 класс. Линия «Вектор»- М. : ООО «Русское слово – учебник», 2012. – 32 с. – ФГОС. Инновационная школа).
- Учебник Э. Л. Введенский, А. А. Плешаков. «Биология. Введение в биологию» 5 класс. Линия «Вектор»- М. : ООО «Русское слово – учебник», 2012. ФГОС. Инновационная школа).
- [http://umniki.3dn.ru/publ/nash\\_kosmos/planeta\\_zemlja/planeta\\_zemlja/27-1-0-23](http://umniki.3dn.ru/publ/nash_kosmos/planeta_zemlja/planeta_zemlja/27-1-0-23)
- <http://modernbiology.ru/uch7.htm>
- <http://therochesterian.com/2012/02/08/crow-support-group-forms/>
- [http://upload.wikimedia.org/wikipedia/commons/4/42/Sroka\\_Pica\\_Pica\\_II.jpg](http://upload.wikimedia.org/wikipedia/commons/4/42/Sroka_Pica_Pica_II.jpg)
- <http://biglux.ru/category/zhivotnye>
- [http://commons.wikimedia.org/wiki/File:Cleane-Illustration\\_Trifolium\\_pratense.jpg?uselang=ru](http://commons.wikimedia.org/wiki/File:Cleane-Illustration_Trifolium_pratense.jpg?uselang=ru)
- [http://upload.wikimedia.org/wikipedia/commons/7/75/Trifolium\\_alpestre.jpg](http://upload.wikimedia.org/wikipedia/commons/7/75/Trifolium_alpestre.jpg)
- [http://commons.wikimedia.org/wiki/File:Snijboon\\_peulen\\_Phaseolus\\_vulgaris.jpg?uselang=ru](http://commons.wikimedia.org/wiki/File:Snijboon_peulen_Phaseolus_vulgaris.jpg?uselang=ru)
- <http://www.ecosystema.ru/04materials/karm/birds.htm>
- <http://commons.wikimedia.org/wiki/File:Magnolia.jpg?uselang=ru>
- <http://ecoportal.su/news.php?id=46878>