

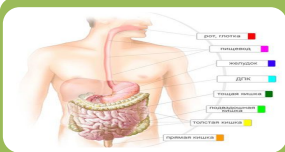
# Биологический тип «Организм человека»

Медникова Н.А., учитель начальных классов  
МБОУ «Уинская СОШ» с.Уинское Пермского края  
2012год

# Значение



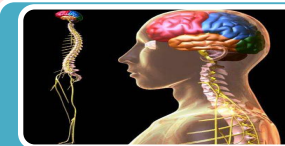
Опорно-двигательная система



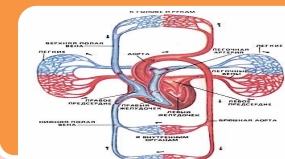
Пищеварительная система



Дыхательная система



Нервная система



Система кровообращения



Органы чувств



# Правила игры

1

- Щелчком мышки сделайте выстрел

2

- При попадании звездочка загорится цветом, который соответствует сектору

3

- На звездочке появится количество набранных баллов

4

- При нажатии на нее откроется вопрос

5

- При нажатии на вопрос откроется ответ для проверки

6

- В финале предлагаются ребусы, которые необходимо отгадать и ответить на вопрос: Что это такое?

Выход

Начать игру

Ресурсы

ТИ

1

тур

1

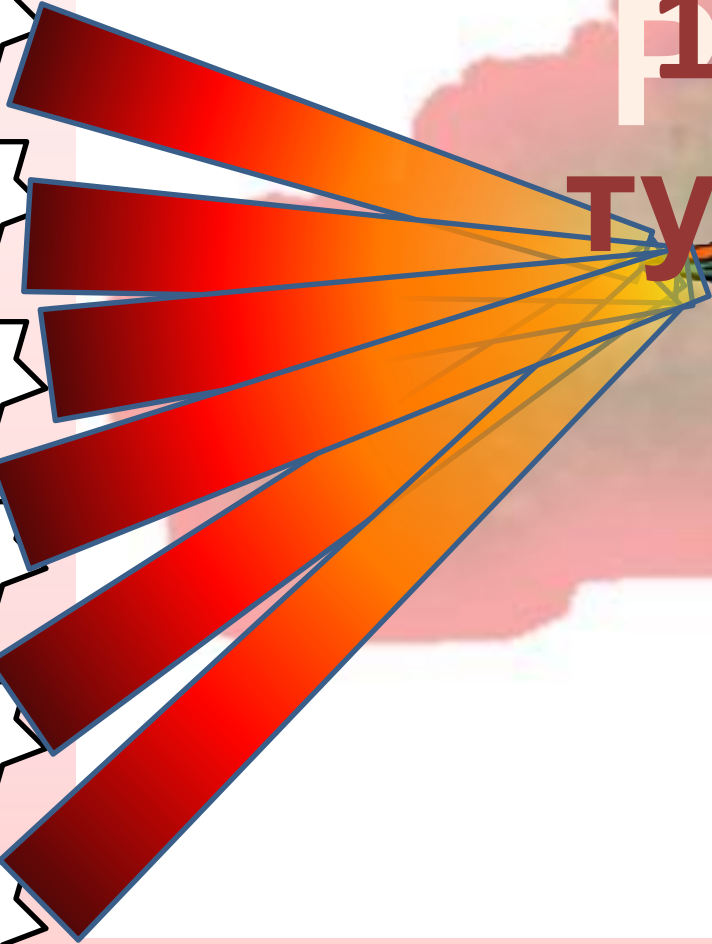
10

4

12

9

8



Выход

2 тур



# Опорно-двигательная система

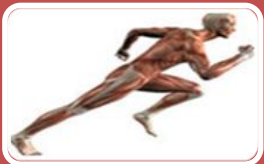
1  
команда



Кость



2  
команда



Стопа



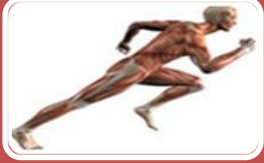
3  
команда



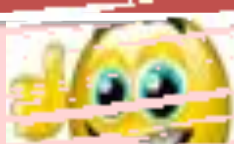
Ребро



4  
команда



Более 200



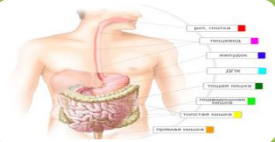
Выход

Стар

Стоп

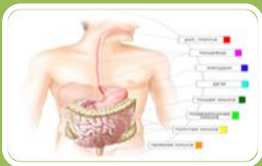
Назад





# Пищеварительная система

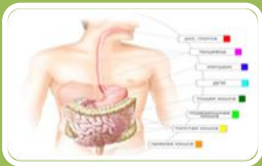
1  
команд  
а



С пищей человек получает  
питательные вещества



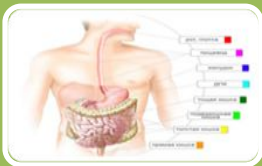
2  
команд  
а



Мясо, рыбу, яйца, сливочное масло



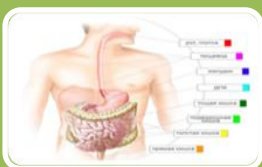
3  
команд  
а



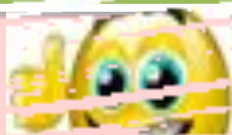
Переваривание пищи и  
обеспечение организма  
питательными веществами



4  
команд  
а



Это процесс обмена веществ  
между живым организмом и  
окружающей средой



Выход

Стар  
Т

Стоп

Назад



# Дыхательная система

1  
команд  
а



По крови



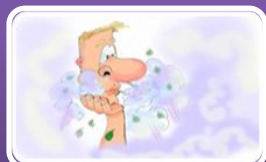
2  
команд  
а



Клетки тела поглощают кислород, а  
выделяют углекислый газ



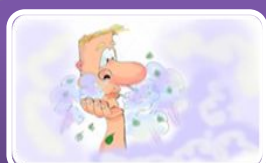
3  
команд  
а



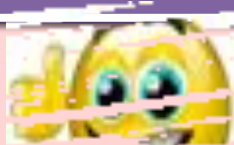
Кислород



4  
команд  
а



Носоглотка, гортань, трахея,  
бронхи, лёгкие



Выход

Стар

Стоп

Назад



# Нервная система

1  
команд  
а



Нервная система



2  
команд  
а



Головной и спинной мозг, нервы,  
чувствительные клетки



3  
команд  
а



Разум



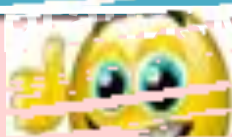
4  
команд  
а



Головной мозг



Образами?



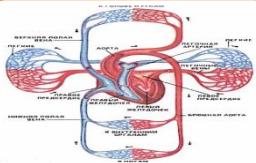
Выход

Стар

Стоп

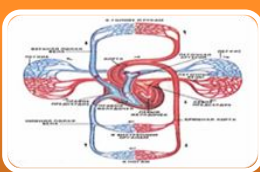
Назад





# Система кровообращения

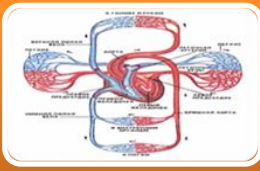
1  
команд  
а



2 круга



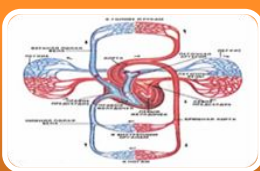
2  
команд  
а



Транспортировка кислорода и  
питательных веществ ко всем  
органам



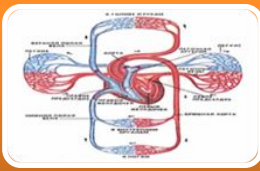
3  
команд  
а



Сердце и кровеносные сосуды



4  
команд  
а



Артерии, вены, капилляры



Выход

Стар

Стоп

Назад



# Органы чувств

1  
команд  
а



6



2  
команд  
а



Глаза, уши, нос, язык, кожа, орган  
равновесия



3  
команд  
а



С помощью системы органов  
чувств



4  
команд  
а



Обоняние



Выход

Стар

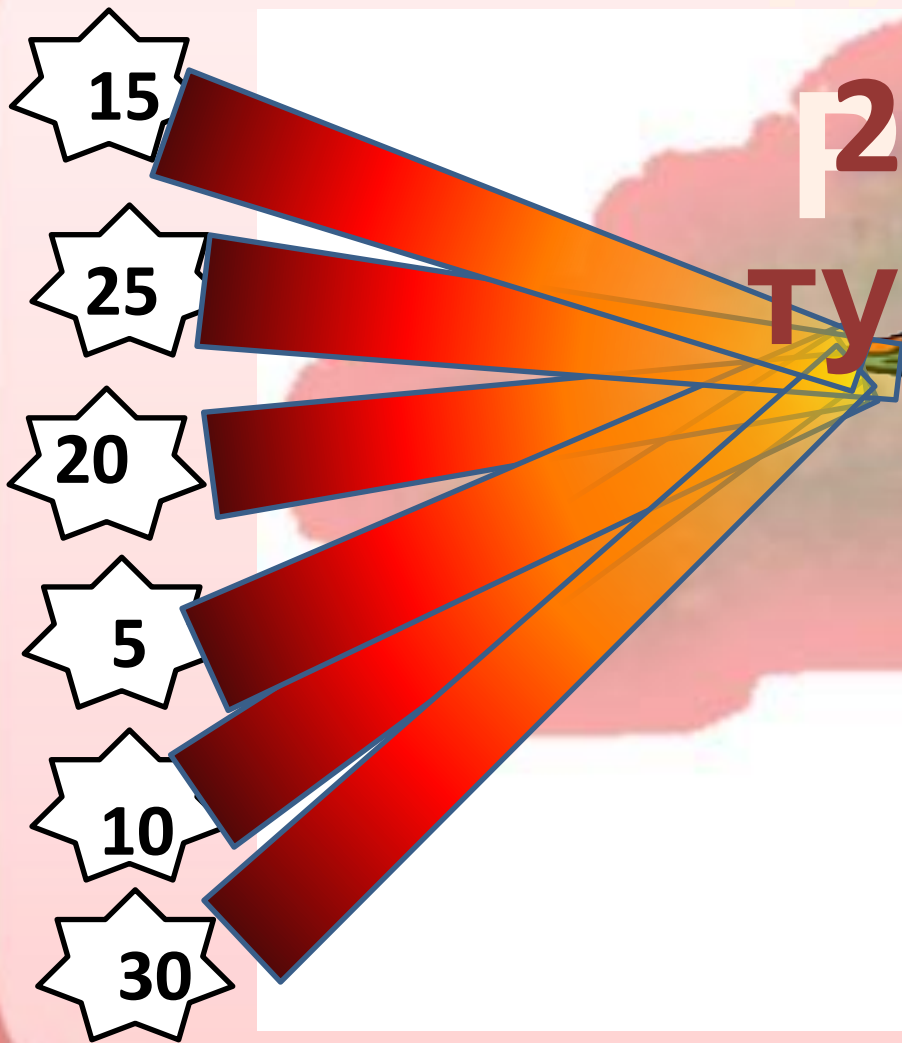
Стоп

Назад

ТИ

2

тур



Выход

3 тур



# Опорно-двигательная система

1 команда

Сустав



2 команда

• Подви

С помощью сухожилий



3 команда

• С пом  
прикр

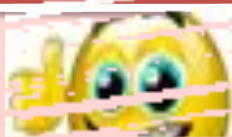
Из костей черепа, позвоночника, грудной клетки, костей таза, рук, ног



4 команда

• Из че  
• Какие

Двигательная, опорная, защитная функция

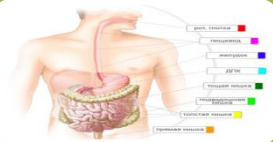


Выход

Стар

Стоп

Назад



# Пищеварительная система

1  
команд  
а

В ротовой полости



2  
команд  
а

• Где нач

В кишечнике



3  
команд  
а

• Где зак  
пищи?

• Какую

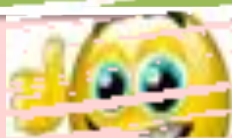
Печень очищает кровь от вредных веществ, то есть выполняет роль фильтра



4  
команд  
а

• Как пиц

По пищеводу



Выход

Стар

Стоп

Назад



# Дыхательная система

1

команд  
а

• Вдыха  
благод

Освобождается от пылевых частиц



2

команд  
а

• Согрев  
путях

Большому количеству мелких  
кровеносных сосудов



3

команд  
а

• Какой  
диагно

Флюорография

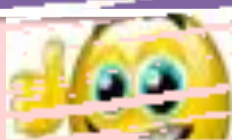


4

команд  
а

• Когда  
воздух  
при на

При напряжённой работе



Выход

Стар

Стоп

Назад





# Нервная система

1

команд

а

- Что по окружающим предметам мы воспринимаем?

Восприятие



2

команд

а

- Что такое ответная реакция на раздражение?

Ответная реакция на раздражение



3

команд

а

- Что такое память?

Память



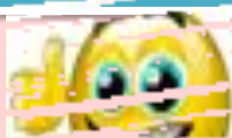
4

команд

а

- Какая часть головного мозга отвечает за мышление?

Большие полушария головного мозга



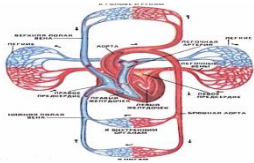
Выход

Стар

Т

Стоп

Назад



# Система кровообращения

1  
команд  
а

• Омывает  
тела, о

Кровь



2  
команд  
а

• Сосуды  
через...

Лёгкие



3  
команд  
а

• Центра  
систем  
сосуда

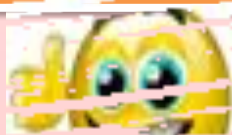
Сердце



4  
команд  
а

• Непрер  
челове

Кровообращением



Выход

Стар

Стоп

Назад



# Органы чувств

1  
команд  
а

Нос



2  
команд  
а

• Орган

Вкус



3  
команд  
а

• Язык

• Что по

Кожа



4  
команд  
а

• Орган  
уши?

Слуха



Выход

Стар

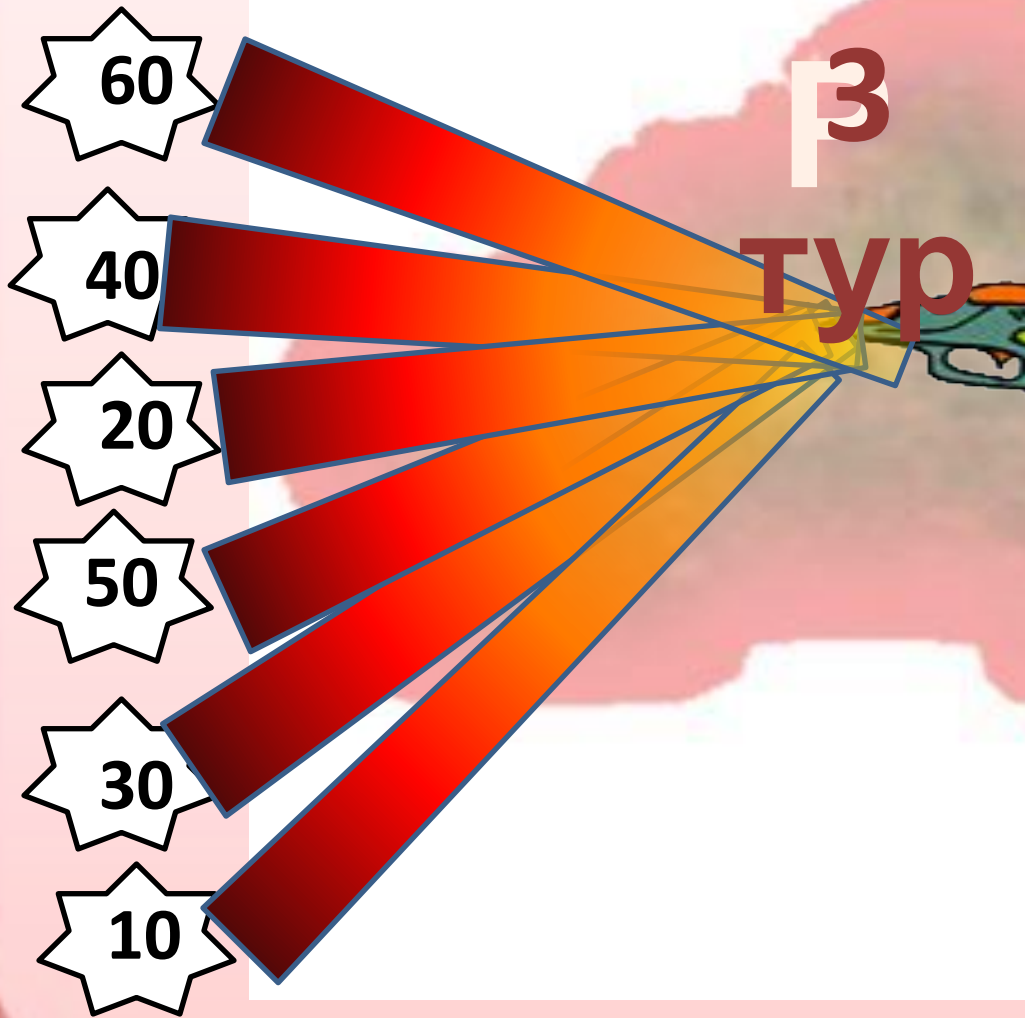
Стоп

Назад

ТИ

3

тур



Выход

4 тур



# Опорно-двигательная система

1 команда

Осанка зависит от степени развития мышечной системы, положения и формы позвоночника



2 команда

• От чего зависит осанка человека?

Правильная осанка сохраняет наше здоровье, делает человека красивым и стройным



3 команда

• Почему осанку

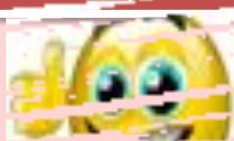
Занятия спортом и здоровый образ жизни



4 команда

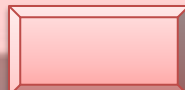
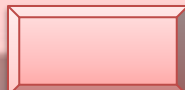
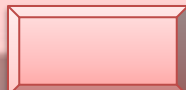
• Кости

Органических и минеральных веществ и воды



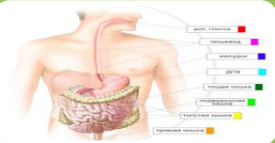
Выход

Старт



Стоп

Назад



# Пищеварительная система

1  
команд  
а

Кариес



2  
команд  
а

- Как наз  
распро  
зубов?

2 раза



3  
команд  
а

- Скольк  
зубы?

32 зуба



4  
команд  
а

- Чем по

Эмалью



Выход

Стар

Стоп

Назад





# Дыхательная система

1  
команд  
а

В лёгочных пузырьках



2  
команд  
а

• Насыщение крови кислородом во время

Несколько минут



3  
команд  
а

• Сколько воздуха

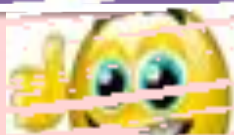
Кислород



4  
команд  
а

• В лёгких  
• Голосовые связки располагаются в

В гортани



Выход

Стар

Стоп

Назад



# Нервная система

1  
команд  
а

В органах чувств



2  
команд  
а

• В каких  
много

Нервная система связывает между собой все органы, обеспечивает их согласованную работу



3  
команд  
а

• Самым  
поведе

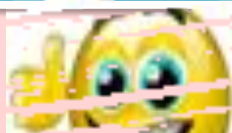
Большие полушария головного мозга



4  
команд  
а

• Нервные  
чувств

Нервами

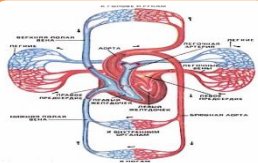


Выход

Стар

Стоп

Назад



# Система кровообращения

1  
команд  
а

• Кровяные  
осущес  
при пор

Тромбоциты – кровяные пластинки



2  
команд  
а

• Кровяные  
органи

Лейкоциты – белые кровяные  
клетки



3  
команд  
а

• Жидкая  
солёна

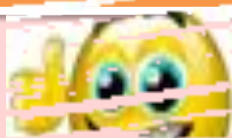
Плазма



4  
команд  
а

• Кровяные  
клетка

Эритроциты – красные кровяные  
клетки



Выход

Стар

Стоп

Назад

ТИ

4

тур

60

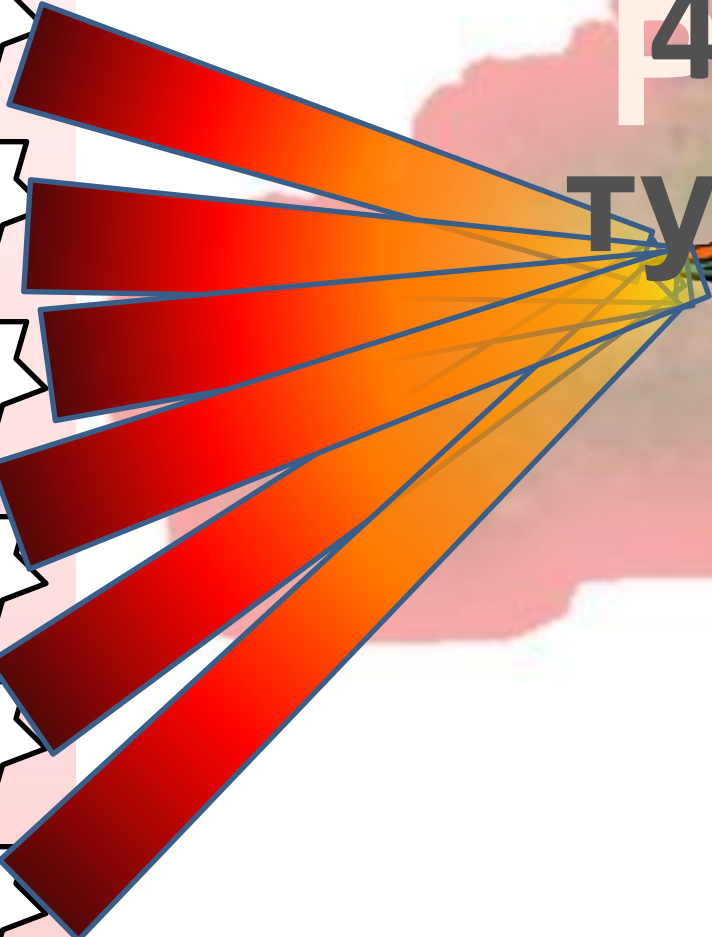
30

80

15

75

45



Выход

Финал



# Органы чувств

1  
команда

Во внутреннем ухе



2  
команда

- Где расположено
- Как называется

Глаза



3  
команда

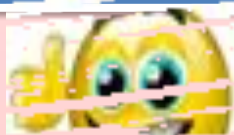
- Где расположены чувствительные клетки органа осязания
- Как называется сигнал

На подушечках пальцев и ладонях рук



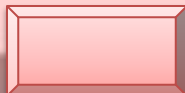
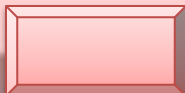
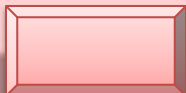
4  
команда

Обонятельные



Выход

Старт



Стоп

Назад



# Опорно-двигательная система

1  
команда

Головной мозг



2  
команда

- Кос
- Поз

Спинальный мозг



3  
команда

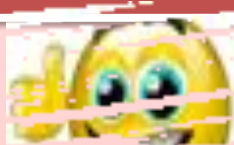
- Верх
- Ниж

Плеча, предплечья, кисти



4  
команда

Бедра, голени, стопы



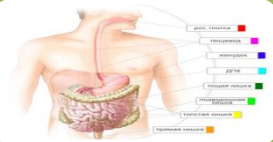
Выход

Стар

Стоп

Назад





# Пищеварительная система

1  
команда

- Важные строительные материалы для роста

Белки



2  
команда

- Благодаря питательным веществам все растет и развивается

Благодаря крови



3  
команда

- Какие органы входят в пищеварительную систему?

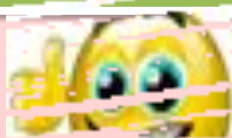
Рот, пищевод, желудок, кишечник



4  
команда

- Питательные вещества всасываются через стенки

Тонкого кишечника



Выход

Старт

Стоп

Назад



# Дыхательная система

1  
команд  
а

- При вдыхании воздух попадает

В трахею



2  
команд  
а

- Что слышат органы дыхания

Кашель



3  
команд  
а

- В какой части происходит очищение

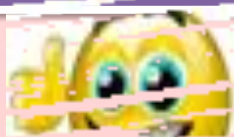
В носовой полости



4  
команд  
а

- Куда попадает воздух из носовой полости

В гортань



Выход

Стар

Стоп

Назад



# Нервная система

1  
команда

• Работает  
руководит

Спинальный мозг



2  
команда

• Какой сигнал  
о неполадках

Нервный импульс



3  
команда

• Способ  
называется

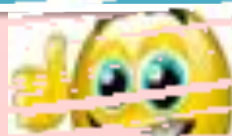
Мышлением



4  
команда

• Простые  
предохранительные  
повреждения

Спинальный мозг

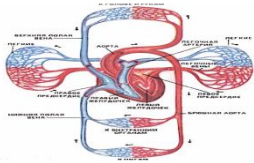


Выход

Старт

Стоп

Назад



# Система кровообращения

1  
команд  
а

• Сколько раз в день бьется сердце?

60-80 раз



2  
команд  
а

• Из чего состоят лейкоциты?

Из погибших бактерий и лейкоцитов



3  
команд  
а

• Какое вещество придает крови красный цвет?

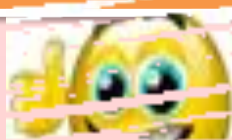
Гемоглобин



4  
команд  
а

• В каких сосудах происходит превращение артериальной крови в венозную?

В капиллярах



Выход

Стар

Стоп

Назад



# Органы чувств

1  
команд  
а

Важно, в какую область больших полушарий головного мозга поступает сигнал



2  
команд  
а

- Как мозг обрабатывает информацию
- Что такое ориентация

Это способность определять положение тела в пространстве, т. е. различать верх и низ



3  
команд  
а

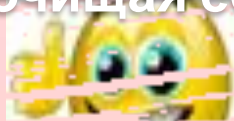
- Из каких частей состоит глаз
- Как глаз видит

Зрачок, радужная оболочка, хрусталик, роговица, глазные мышцы, глазное яблоко, сетчатка



4  
команд  
а

Брови и ресницы защищают от пыли, веки мигают, смачивая роговицу слёзной жидкостью и очищая её



Выход

Стар

Стоп

Назад

Стар  
Т

Стоп

# Финал: Что это такое?



у а  
а

рука

а

100 кг = ?  
сердц



120

а

гормо

а

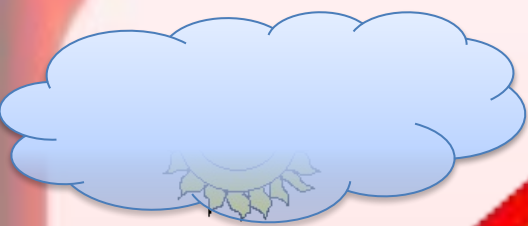
желудок

Выход

Н

Конец





Молодц  
ы!



Закончить игру

# Интернет-ресурсы

- [http://clubatletismocarpediem.files.wordpress.com/2008/03/fotolia\\_6137646.jpg?w=510](http://clubatletismocarpediem.files.wordpress.com/2008/03/fotolia_6137646.jpg?w=510) - опорно-двигательная система
- <http://g-help.ru/wp-content/uploads/2010/11/ZKT1.jpg> – пищеварительная система
- [http://www.sauna.ru/public/files/sauna\\_dyhanie.jpg](http://www.sauna.ru/public/files/sauna_dyhanie.jpg) - дыхательная система
- <http://glavniivrach.ru/wp-content/uploads/2011/07/110.jpg> - система кровообращения
- <http://zdorovye.net/files/2011/06/organi-chuvstv.jpg>– органы чувств
- <http://www.integral-therapy.com/files/images/otgpress/brainbody.jpg> - нервная система
- <http://animashky.ru/flist/oboruj/2/3.gif> - пистолет
- [http://www.supertrump.ru/stat\\_05\\_2.jpg](http://www.supertrump.ru/stat_05_2.jpg) - робот
- <http://www.stihi.ru/pics/2010/03/31/6600.gif>- школа
- <http://animashky.ru/flist/obprirod/9/6.gif> - радуга
- [http://activerain.com/image\\_store/uploads/1/3/3/8/7/ar131458630278331.jpg](http://activerain.com/image_store/uploads/1/3/3/8/7/ar131458630278331.jpg) - автобус
- <http://www.yourmileys.ru/tsmile/tears/t2319.gif> - смайл - плач
- <http://www.yourmileys.ru/tsmile/rulez/t2002.gif> - смайл-отлично
- <http://shkola-2ru.ucoz.ru/rugzak.gif> - мальчик
- <http://www.clker.com/cliparts/v/H/e/r/4/c/mountain-peak-hi.png> - гора
- <http://www.fotodeneg.ru/wp-content/uploads/2010/04/Coins-3-396x460.jpg> - монеты
- <http://900igr.net/datai/o-zhivotnykh/Dikie-1.files/0017-039-Kaban.png> - жёлудь
- [http://vitrage-expo.ru/\\_ph/10/2/45019898.jpg](http://vitrage-expo.ru/_ph/10/2/45019898.jpg) - окно
- <http://infoteka.intergu.ru/query/download.asp?id=37327> - автор шаблона игры - Кугут Ирина Анатольевна, учитель географии МОУ СОШ №32 «Эврика-развитие»  
г. Волжский Волгоградской области

Выход

Назад