

# Многообразии и значении растений отдела покрытосеменных

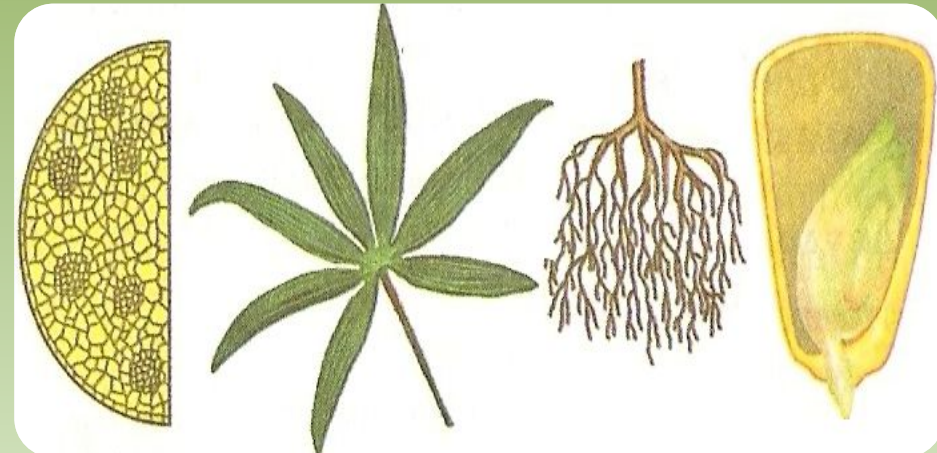
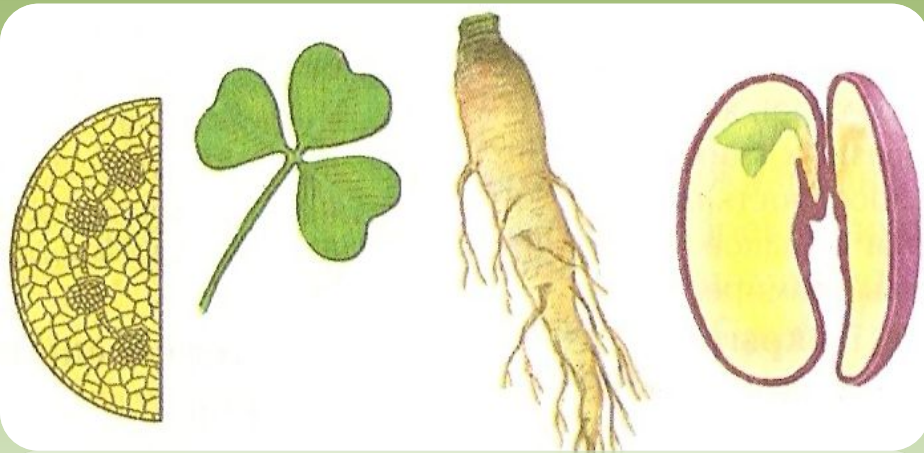
# ПОКРЫТОСЕМЕННЫЕ



класс двудольные



класс  
однодольные



# КЛАСС ДВУДОЛЬНЫЕ

- 1) Крестоцветные
- 2) Розоцветные
- 3) Бобовые
- 4) Паслёновые
- 5) Сложноцветные

# КРЕСТОЦВЕТНЫЕ:



1 - левкой, 2 - дикая редька, 3 - капуста кочанная, 4 - капуста брюссельская, 5 - капуста цветная

# РОЗОЦВЕТНЫЕ



Малина

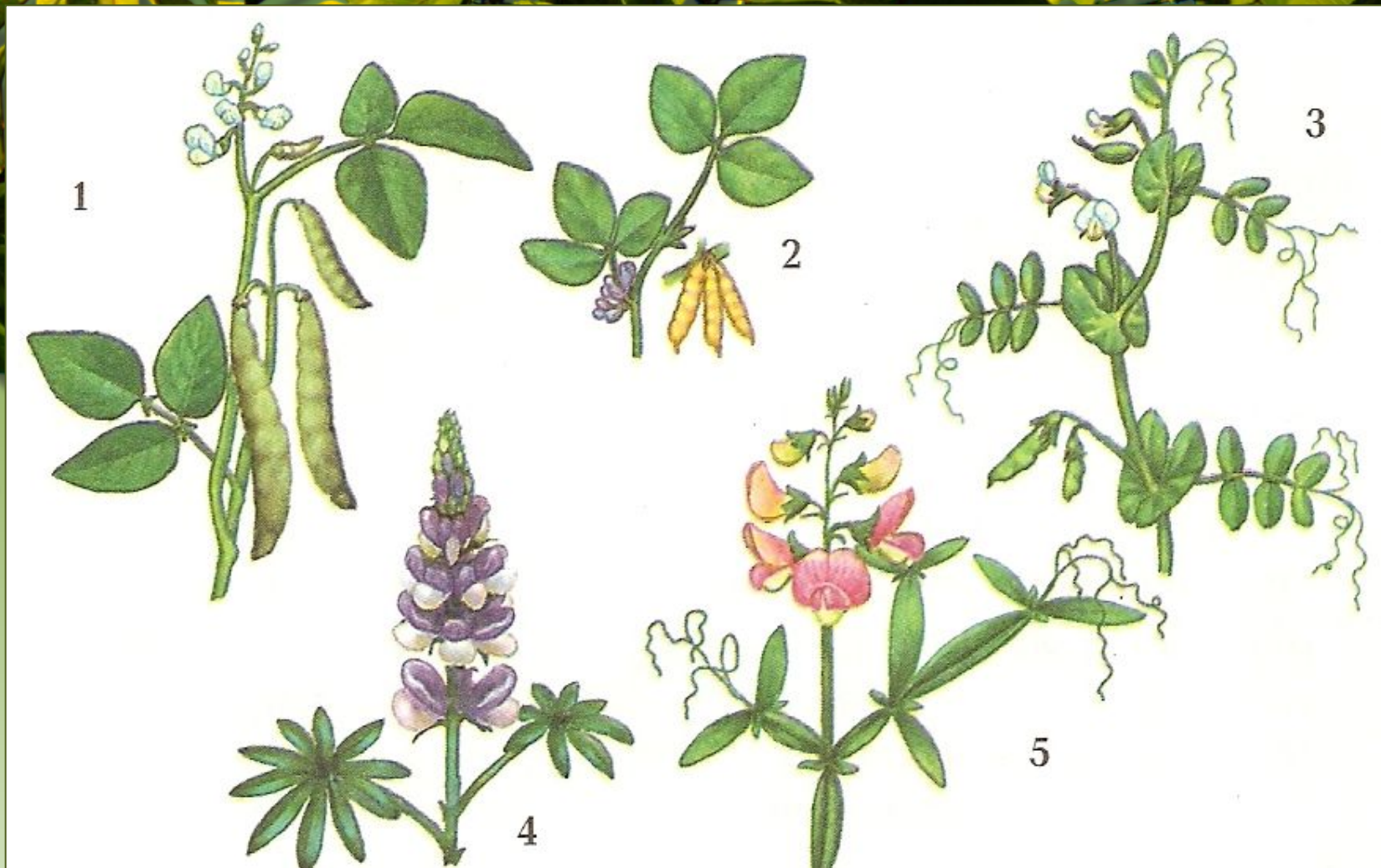


Яблоня



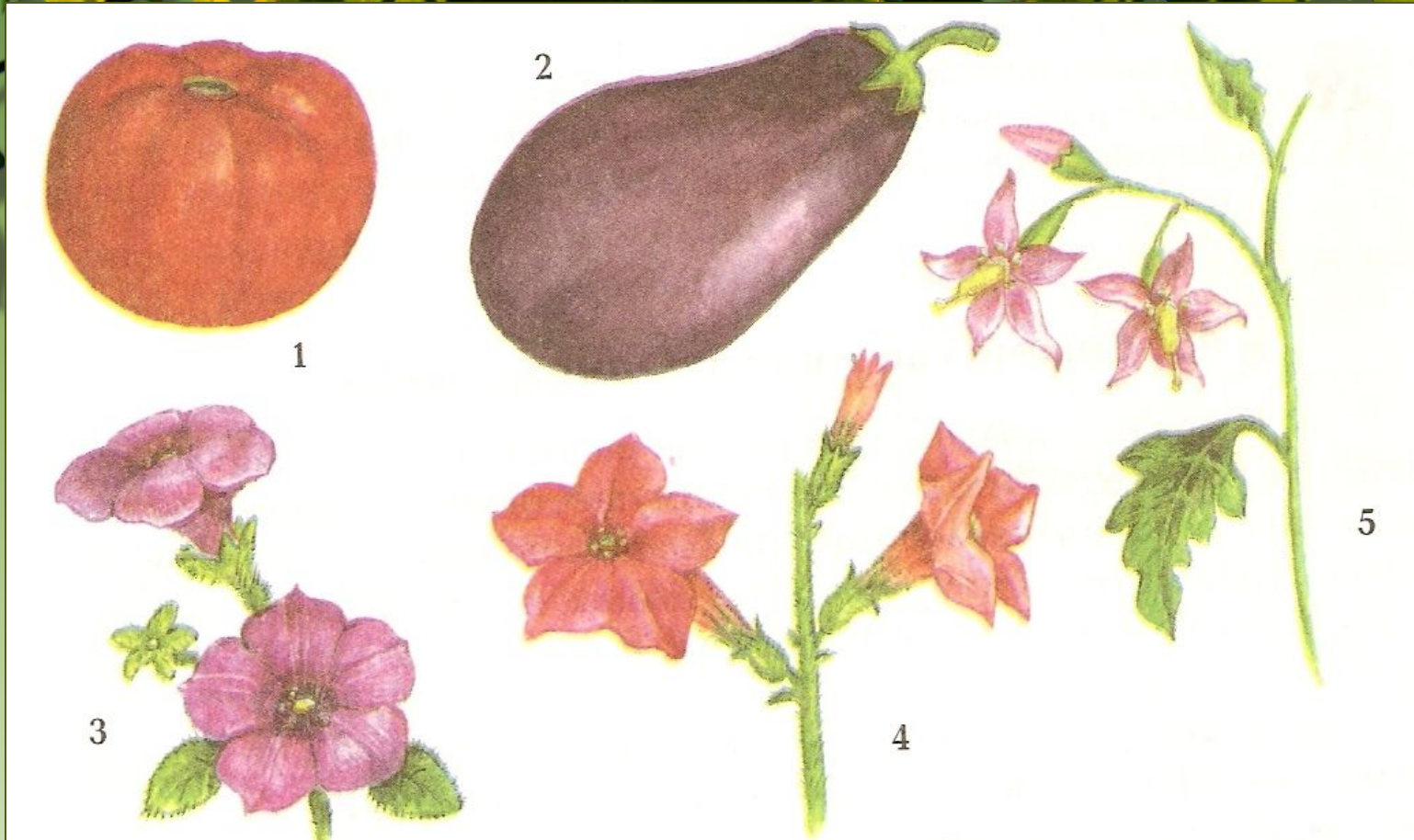
Шиповник

# БОБОВЫЕ:



1 – фасоль, 2 – соя, 3 – горох посевной, 4 – люпин, 5 – душистый горошек.

# ПАСЛЁНОВЫЕ



1 – помидор, 2 – баклажан, 3 – петуния, 4 – табак душистый, 5 – паслён

# СЛОЖНОЦВЕТНЫЕ



Луговой василёк



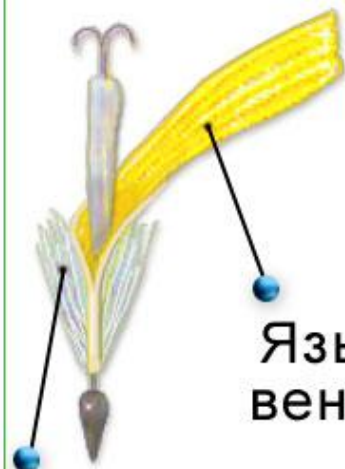
Астра



Нивяник



# ВИДЫ ЦВЕТКОВ У СЛОЖНОЦВЕТНЫХ



Трубчатые  
цветки  
ромашки



Пестик



Воронковидные  
цветки



Соцветие  
василька



# КЛАСС ОДНОДОЛЬНЫЕ

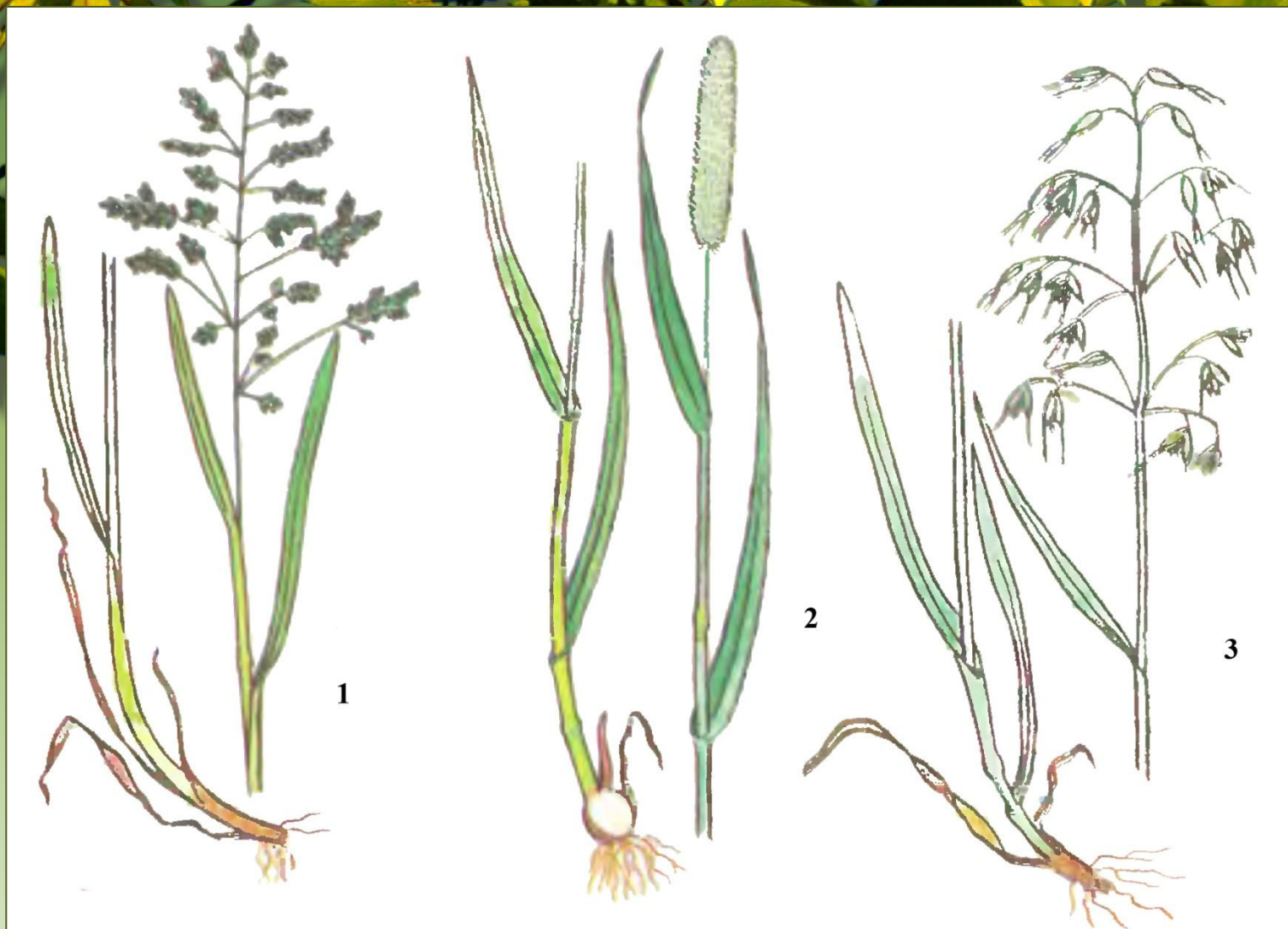
- 1) Лилейные
- 2) Злаковые

# ЛИЛЕЙНЫЕ



Тюльпан

# ЗЛАКОВЫЕ



1 – мятлик луговой, 2 – тимофеевка луговая, 3 - овсюг