

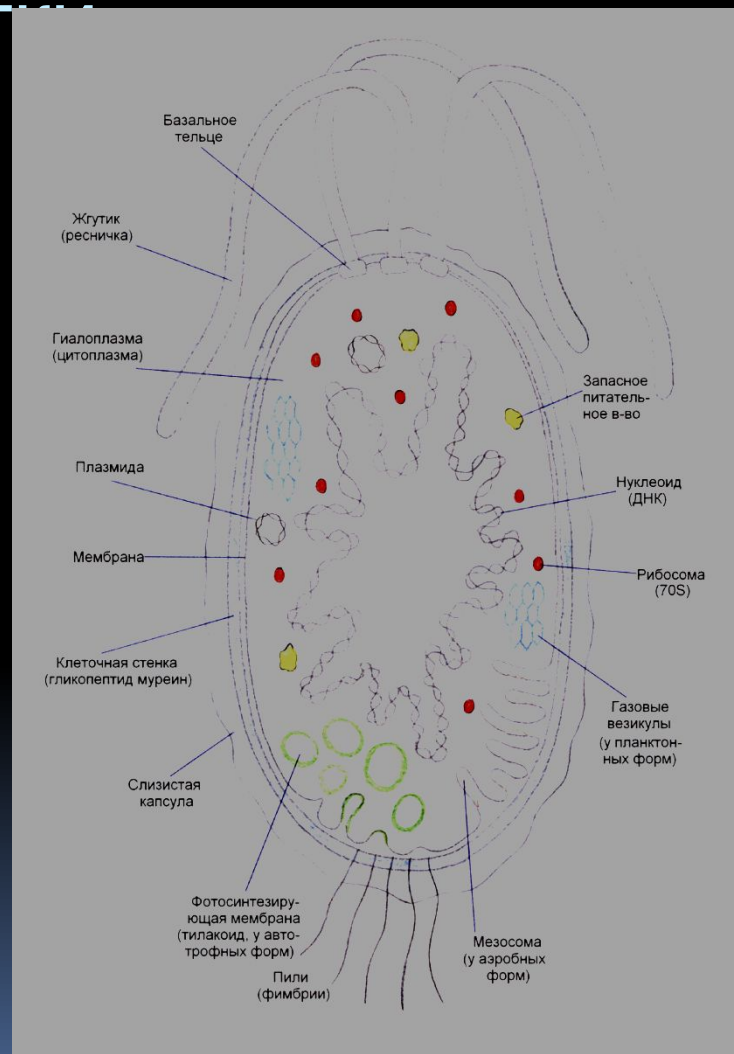
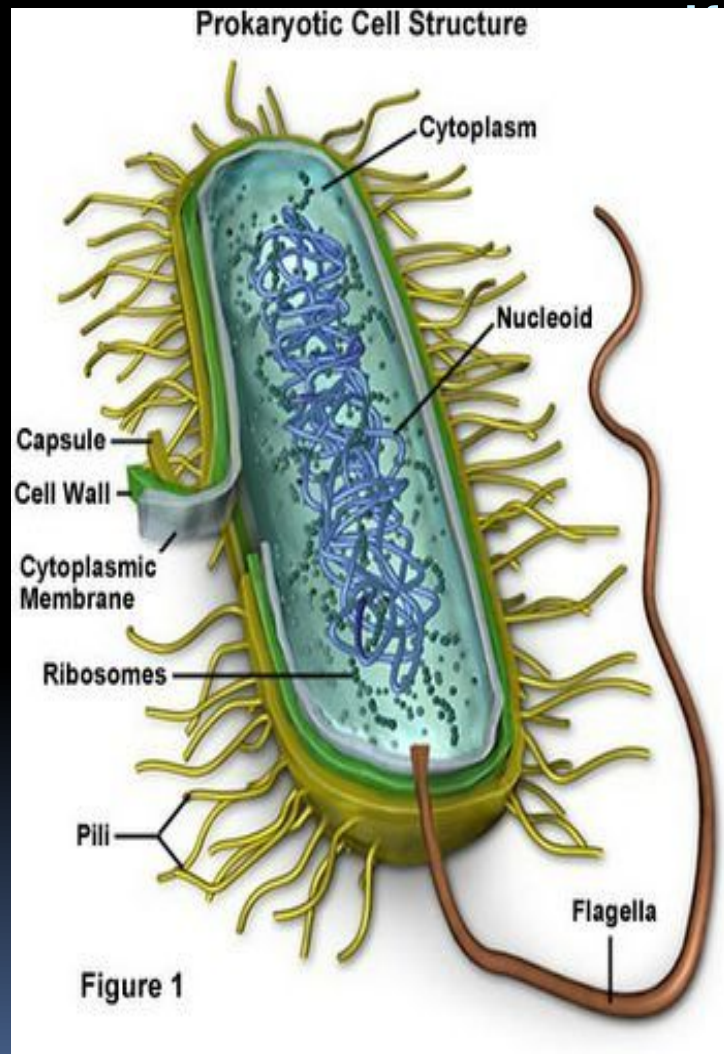
Министерство здравоохранения и социального развития РФ
Министерство здравоохранения забайкальского края
ГОУ СПО Борзинское медицинское училище
Отделение «Лабораторная диагностика»

Лекция №2

МОРФОЛОГИЯ И ФОРМА БАКТЕРИЙ

Подготовила: преподаватель
высшей категории Теменева Т.В.

Строение бактериальной клетки



Постоянные структуры

Рибосомы - Аналогичны рибосомам эукариотической клетки, но меньшей молекулярной массы

Постоянные структуры

Клеточная стенка - играет формообразующую роль предохраняет, клетку от осмотического лизиса, имеет два типа строения (грамположительная и грамотрицательная КС), отсутствует у микоплазм

Непостоянные структуры

Жгутики - Органы движения